



## PROJEKT DOMU 03 SANTORINI



### **O projekcie:** **Dom jednorodzinny parterowy**

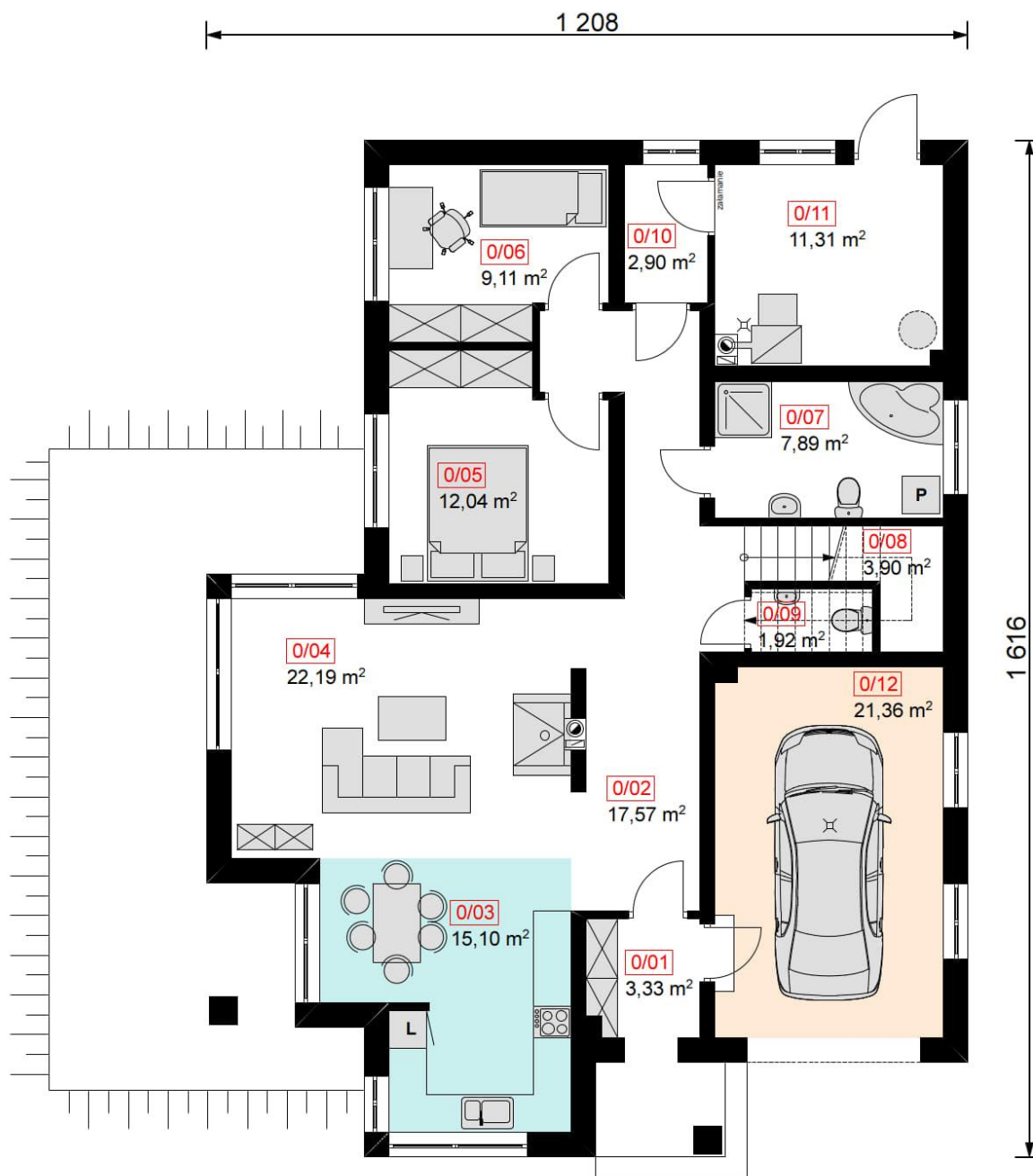
3 pokoje, 1 kuchnia, 2 łazienki, wiatrołap, kotłownia, garaż jedno stanowiskowy, strych

- Powierzchnia użytkowa: **95,95 m<sup>2</sup>**
- Powierzchnia kotłowni: **11,31 m<sup>2</sup>**
- Powierzchnia garażu: **21,36 m<sup>2</sup>**
- Powierzchnia całkowita: **128,62 m<sup>2</sup>**
- Powierzchnia zabudowy: **167,00 m<sup>2</sup>**
- Min. wymiary działki: **20,08 x 24,16 m**

**Projekt domu 03 Santorini** to wyjątkowa propozycja dla osób, które marzą o funkcjonalnym domu jednorodzinnym. Projekt ten charakteryzuje się harmonijnym połączeniem stylu nowoczesnego z tradycyjnymi elementami, co nadaje mu niepowtarzalnego charakteru. Na parterze domu znajduje się salon z wyjściem na taras, kuchnia z jadalnią, pokój gościnny, łazienka oraz kotłownia. Duże przeszklenia wpuszczają mnóstwo światła, co sprawia, że wnętrza są jasne i przyjazne. Projekt domu Santorini to doskonała propozycja dla osób, które cenią sobie wygodę. Ten wyjątkowy dom to idealne miejsce do życia dla całej rodziny, zapewniając wszystkie niezbędne udogodnienia oraz komfortowe warunki mieszkania.



Parter





<b>Nr</b>	<b>PARTER</b>	<b>Razem: 128,62 m<sup>2</sup></b>
0/01	WIATROŁAP	5,75 m <sup>2</sup>
0/02	KOMUNIKACJA	10,46 m <sup>2</sup>
0/03	KUCHNIA / JADALNIA	15,19 m <sup>2</sup>
0/04	SALON	22,25 m <sup>2</sup>
0/05	SYPIALNIA	4,57 m <sup>2</sup>
0/06	POKÓJ	2,00 m <sup>2</sup>
0/07	ŁAZIENKA	12,39 m <sup>2</sup>
0/08	KLATKA SCHODOWA	5,26 m <sup>2</sup>
0/09	WC	2,76 m <sup>2</sup>
0/10	KOMUNIKACJA	10,68 m <sup>2</sup>
0/11	KOTŁOWNIA	11,31 m <sup>2</sup>
0/12	GARAŻ	21,36 m <sup>2</sup>

<b>Nr</b>	<b>PIĘTRO</b>	<b>Razem: 145,60 m<sup>2</sup></b>
1/01	STRYCH NIEUŻYTKOWY	145,60 m <sup>2</sup>



## **Dane budynku**

### ***Konstrukcja:***

- strop (nad parterem) – strop monolityczny – żelbetowy,
- ściany – beton komórkowy "H+H" – 24cm + 15cm styropian
- dach: wielospadowy, nachylenie 33 st. , więźba drewniana, blachodachówka

### ***Powierzchnie i wymiary***

- Powierzchnia użytkowa: **95,95 m<sup>2</sup>**
- Powierzchnia kotłowni: **11,31 m<sup>2</sup>**
- Powierzchnia garażu: **21,36 m<sup>2</sup>**
- Powierzchnia całkowita: **128,62 m<sup>2</sup>**
- Powierzchnia zabudowy: **167,00 m<sup>2</sup>**
- Min. wymiary działki: **20,08 x 24,16 m**
- Wysokość budynku: **7,47 m**



***Elewacja – Frontowa***



***Elewacja – Boczna***





***Elewacja – Boczna***

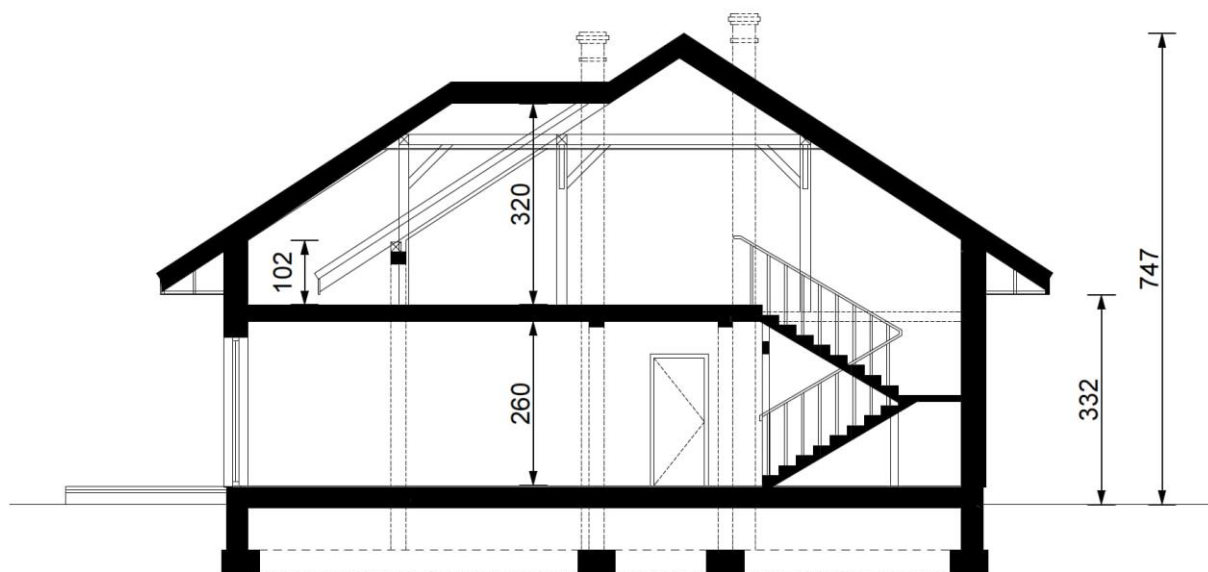


***Elewacja – Tylna***





## Przekroje



## Rzut dachu

