



# PROJEKT DOMU 05 SPLIT



## **O projekcie:** **Dom jednorodzinny parterowy**

3 pokoje, 1 kuchnia, 1 łazienka, wiatrołap, kotłownia, strych

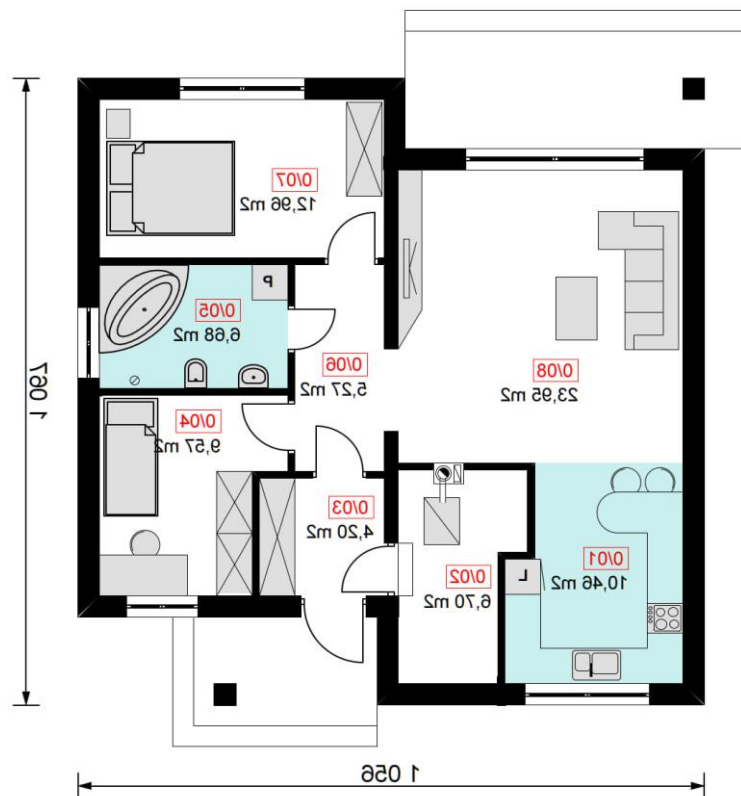
- Powierzchnia użytkowa: **73,09 m<sup>2</sup>**
- Powierzchnia kotłowni: **6,70 m<sup>2</sup>**
- Powierzchnia całkowita: **79,79 m<sup>2</sup>**
- Powierzchnia zabudowy: **99,07 m<sup>2</sup>**
- Min. wymiary działki: **17,56 x 18,67 m**

## **Opis projektu**

**Projekt domu 05 Split** to funkcjonalny i nowoczesny dom jednorodzinny, który został zaprojektowany z myślą o komforcie mieszkańców. Jest to niewielki, parterowy dom, który doskonale sprawdzi się dla niewielkiej rodziny lub osób starszych. Dom posiada trzy pokoje, które można zaaranżować jako sypialnie lub pokój dzienny. Kuchnia została zaprojektowana w taki sposób, aby umożliwić wygodne przygotowywanie posiłków, a także posiada dużo miejsca na przechowywanie artykułów spożywczych. W łazience znajduje się prysznic, toaleta oraz umywalka. Dom posiada również wiatrołap, który jest idealnym miejscem na przechowywanie butów i kurtki. Kotłownia znajduje się w specjalnie przystosowanym pomieszczeniu, które umożliwi wygodne i bezpieczne przechowywanie urządzeń grzewczych. Strych natomiast może służyć jako dodatkowa przestrzeń do przechowywania rzeczy. Projekt domu 05 Split to idealne rozwiązanie dla osób, które cenią sobie prostotę, funkcjonalność oraz nowoczesny design.



## Parter



Nr	PARTER	Razem: 79,79 m <sup>2</sup>
0/01	KUCHNIA	6,15 m <sup>2</sup>
0/02	KOTŁOWNIA	5,80 m <sup>2</sup>
0/03	WIATROŁAP	12,68 m <sup>2</sup>
0/04	POKÓJ	26,46 m <sup>2</sup>
0/05	ŁAZIENKA	13,31 m <sup>2</sup>
0/06	KOMUNIKACJA	12,65 m <sup>2</sup>
0/07	SYPIALNIA	7,16 m <sup>2</sup>
0/08	POKÓJ DZIENNY	2,00 m <sup>2</sup>



## **Dane budynku**

### ***Konstrukcja:***

- ściany zewnętrzne: beton komórkowy "H+H" – 24cm
- strop monolityczny – żelbetowy
- dach: wielospadowy, nachylenie 32 st. , więźba drewniana, blachodachówka

### ***Powierzchnie i wymiary***

- Powierzchnia użytkowa: **73,09 m<sup>2</sup>**
- Powierzchnia całkowita: **79,79 m<sup>2</sup>**
- Powierzchnia zabudowy: **99,07 m<sup>2</sup>**
- Min. wymiary działki: **17,56 x 18,67 m**
- Wysokość budynku: **6,55 m**





**Elewacje**

***Elewacja – Frontowa***



***Elewacja – Boczna***



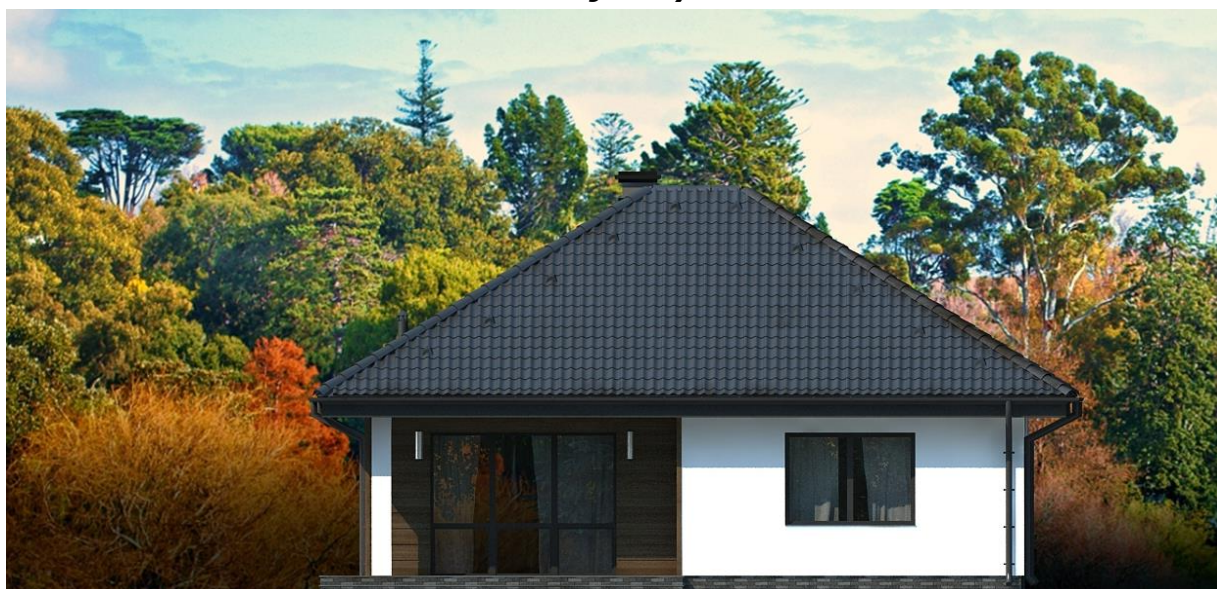




*Elewacja – Boczna*

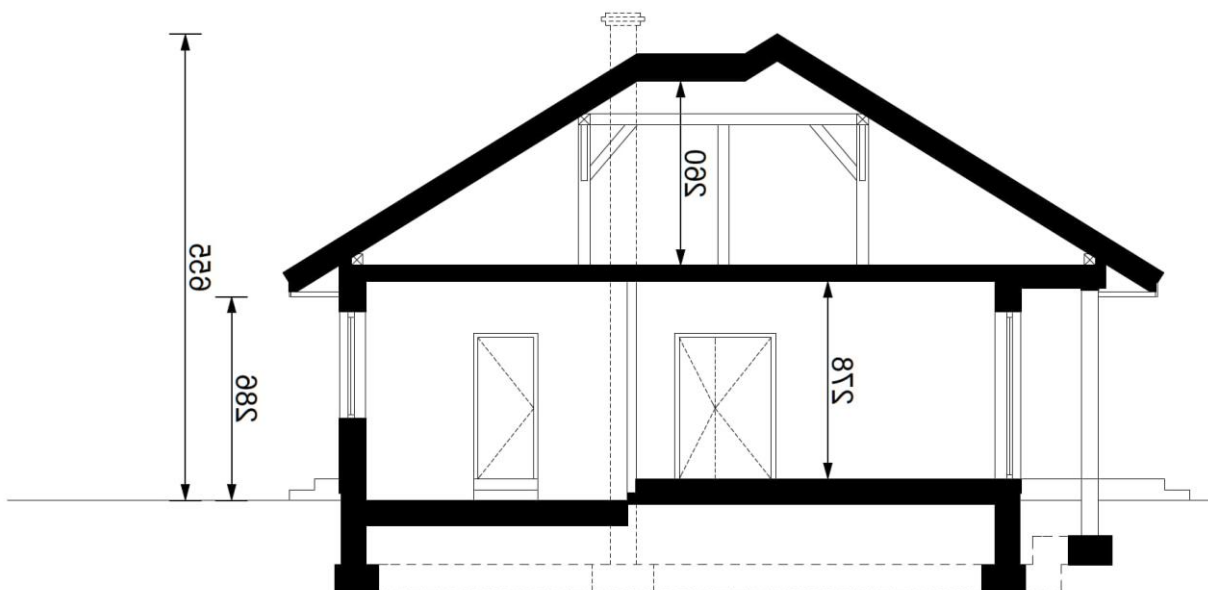


*Elewacja – Tylna*





## Przekroje



## Rzut dachu

