



PROJEKT DOMU 11 VIGO



O projekcie:

Dom jednorodzinny parterowy

4 pokoje, kuchnia, 2 łazienki, wiatrołap, kotłownia, strych

- Powierzchnia użytkowa: **111,25 m²**
- Powierzchnia kotłowni: **7,35 m²**
- Powierzchnia całkowita: **118,60 m²**
- Powierzchnia zabudowy: **165,44 m²**
- Min. wymiary działki: **22,60 x 18,90 m**

Opis projektu

Projekt domu 11 Vigo to funkcjonalny dom jednorodzinny, który idealnie nadaje się dla rodzin z dziećmi lub osób starszych. Dom został zaprojektowany w jednej kondygnacji, co zapewnia wygodę użytkowania i łatwy dostęp do wszystkich pomieszczeń. W domu przewidziano 4 pokoje, które można przeznaczyć na sypialnie, gabinety lub pokoje gościnne. Kuchnia została zaprojektowana w taki sposób, aby zapewnić swobodę i wygodę podczas gotowania oraz możliwość jednoczesnego spożywania posiłków w jadalni. W projekcie domu 11 Vigo przewidziano dwie łazienki, które ułatwią korzystanie z nich dla domowników i gości. Wiatrołap zabezpieczy dom przed wiatrem i zimnem, a także zapewni miejsce na przechowywanie odzieży i butów.



Parter



Nr	PARTER	Razem: 118,60 m ²
0/01	WIATROŁAP	4,76 m ²
0/02	POM. GOSPODARCZE	5,11 m ²
0/03	ŁAZIENKA	8,97 m ²
0/04	SYPIALNIA	1,01 m ²
0/05	KOMUNIKACJA	39,05 m ²
0/06	WC	2,28 m ²
0/07	POKÓJ	2,28 m ²
0/08	POKÓJ	7,99 m ²
0/09	SALON	7,40 m ²
0/10	KUCHNIA	5,48 m ²
0/11	SPIŻARKA	14,09 m ²
0/12	KOTŁOWNIA	3,75 m ²



Dane budynku

Konstrukcja:

- strop (nad parterem) – drewniany
- ściany – beton komórkowy "H+H" – 24cm + 15cm styropian
- dach: dwuspadowy / wielospadowy, nachylenie 20 st. , więźba drewniana, blachodachówka

Powierzchnie i wymiary

- Powierzchnia użytkowa: **111,25 m²**
- Powierzchnia całkowita: **118,60 m²**
- Powierzchnia zabudowy: **165,44 m²**
- Min. wymiary działki: **22,60 x 18,90 m**
- Wysokość budynku: **5,34 m**

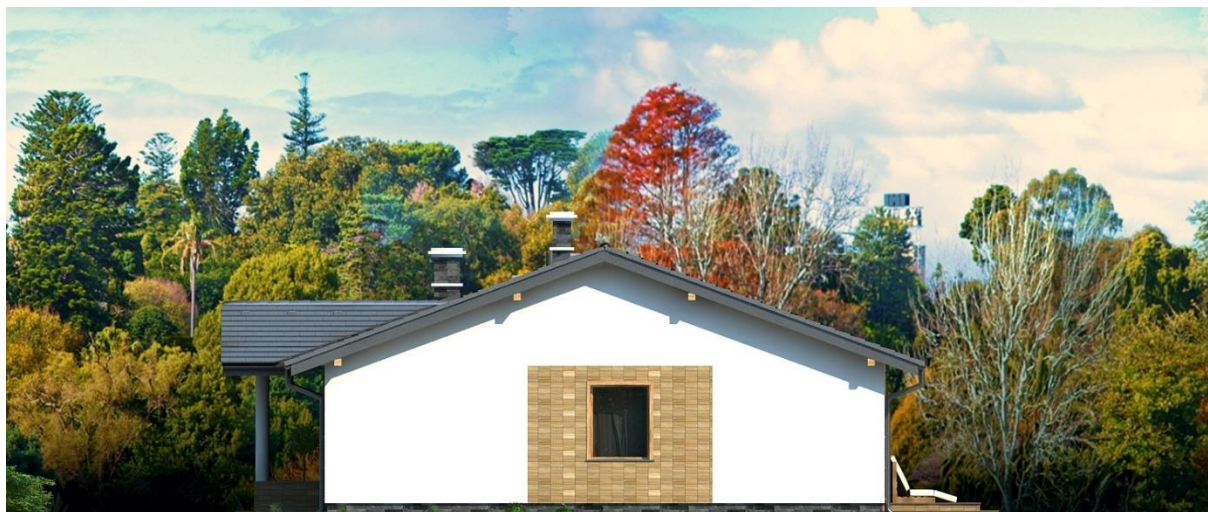


Elewacje

Elewacja – Frontowa



Elewacja – Boczna

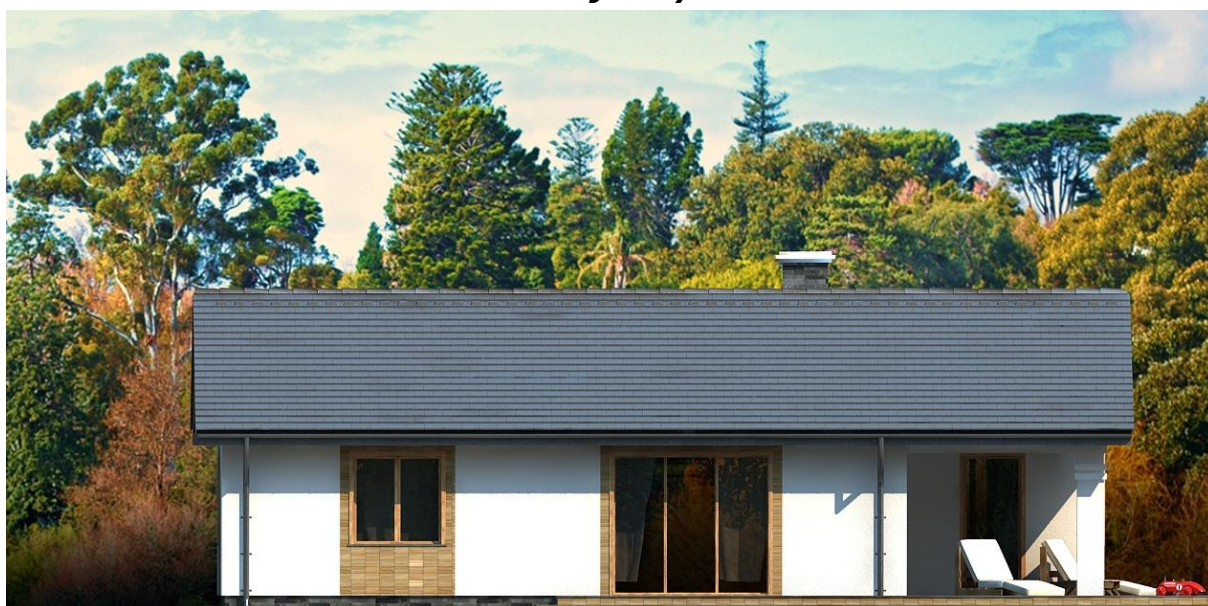




Elewacja – Boczna

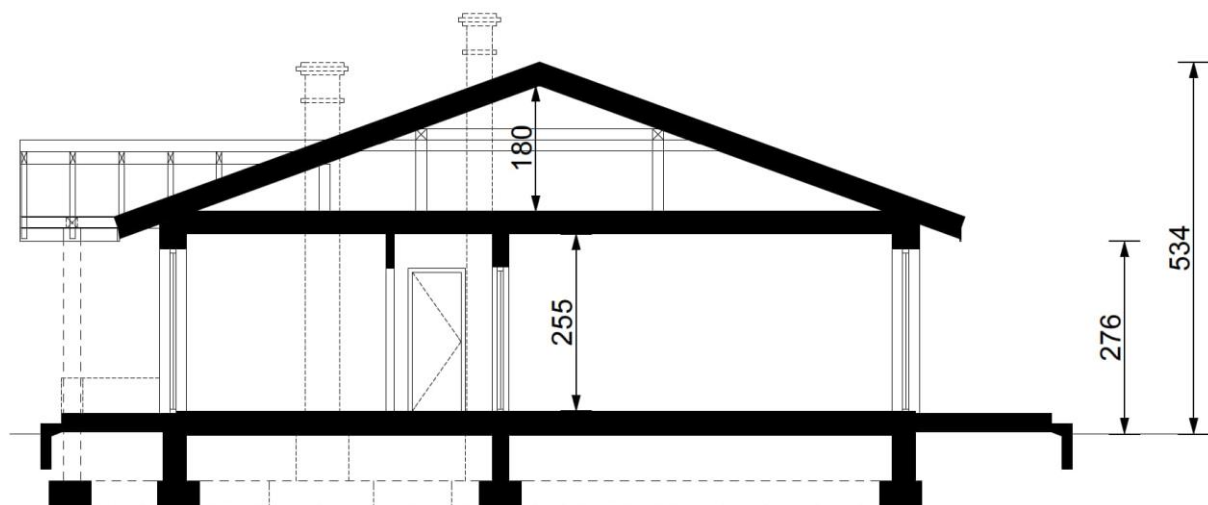


Elewacja – Tylna





Przekroje



Rzut dachu

