



# PROJEKT DOMU 12 MARSYLIA



## O projekcie:

### Dom jednorodzinny z użytkowym poddaszem

6 pokoi, kuchnia, 2 łazienki, wiatrołap, kotłownia, piwnica

- Powierzchnia użytkowa: **122,99 m<sup>2</sup>**
- Powierzchnia kotłowni: **13,87 m<sup>2</sup>**
- Powierzchnia całkowita: **136,86 m<sup>2</sup>**
- Powierzchnia zabudowy: **109,10 m<sup>2</sup>**
- Min. wymiary działki: **20,30 x 16,30 m**

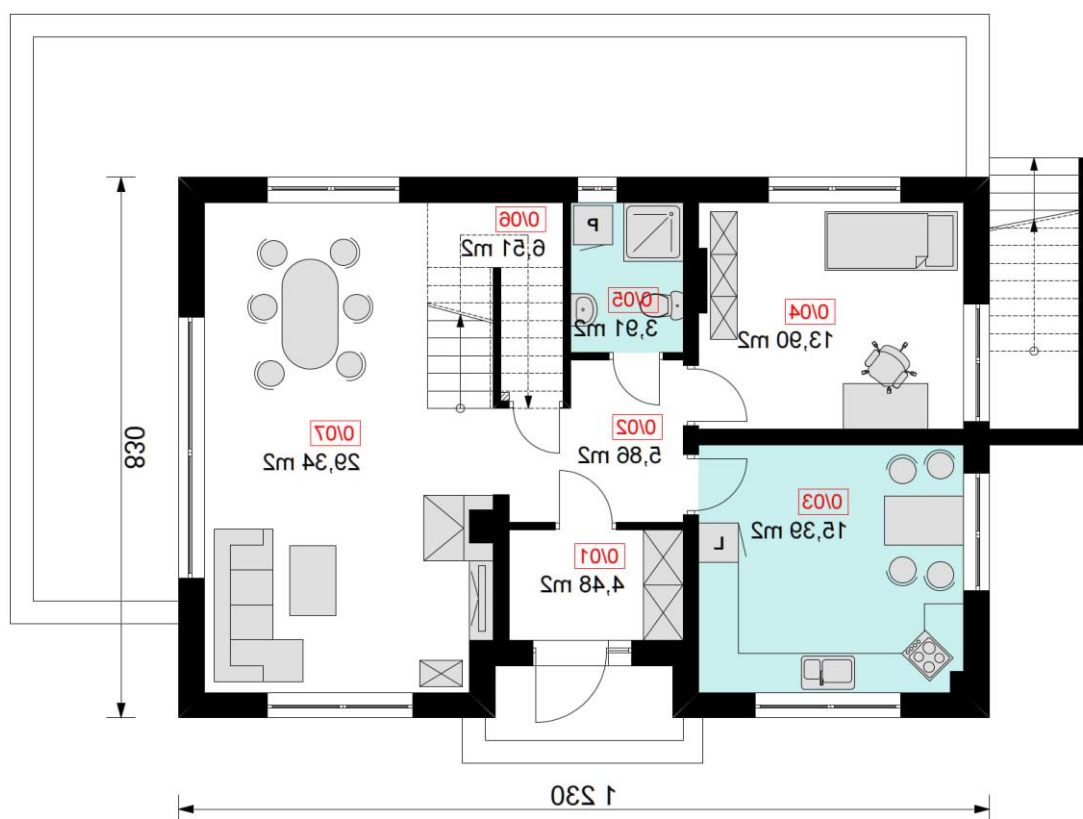
## Opis projektu

**Projekt domu 12 MARSYLIA** to przestronny, jednorodzinny dom z użytkowym poddaszem, który zapewnia dużo przestrzeni i wygody. Dom ma 6 pokoi, co czyni go idealnym rozwiązaniem dla większej rodziny lub osób potrzebujących dodatkowej przestrzeni. W projekcie znalazła się również kuchnia, gdzie łatwo przygotować posiłki dla całej rodziny, oraz 2 łazienki, które są niezbędne dla większej liczby mieszkańców. Wiatrołap w projekcie domu 12 MARSYLIA ma zapewnić ochronę przed zimnem i wilgocią, a piwnica z kotłownią i pomieszczeniami gospodarczymi to dodatkowa przestrzeń do przechowywania rzeczy, a także miejsce na przechowywanie narzędzi i sprzętu.

Najważniejszym elementem domu jest wszechstronny salon, który stanowi centralne miejsce domu, a także wyjście na taras, co zapewnia dodatkową przestrzeń do relaksu i zabawy na zewnątrz.



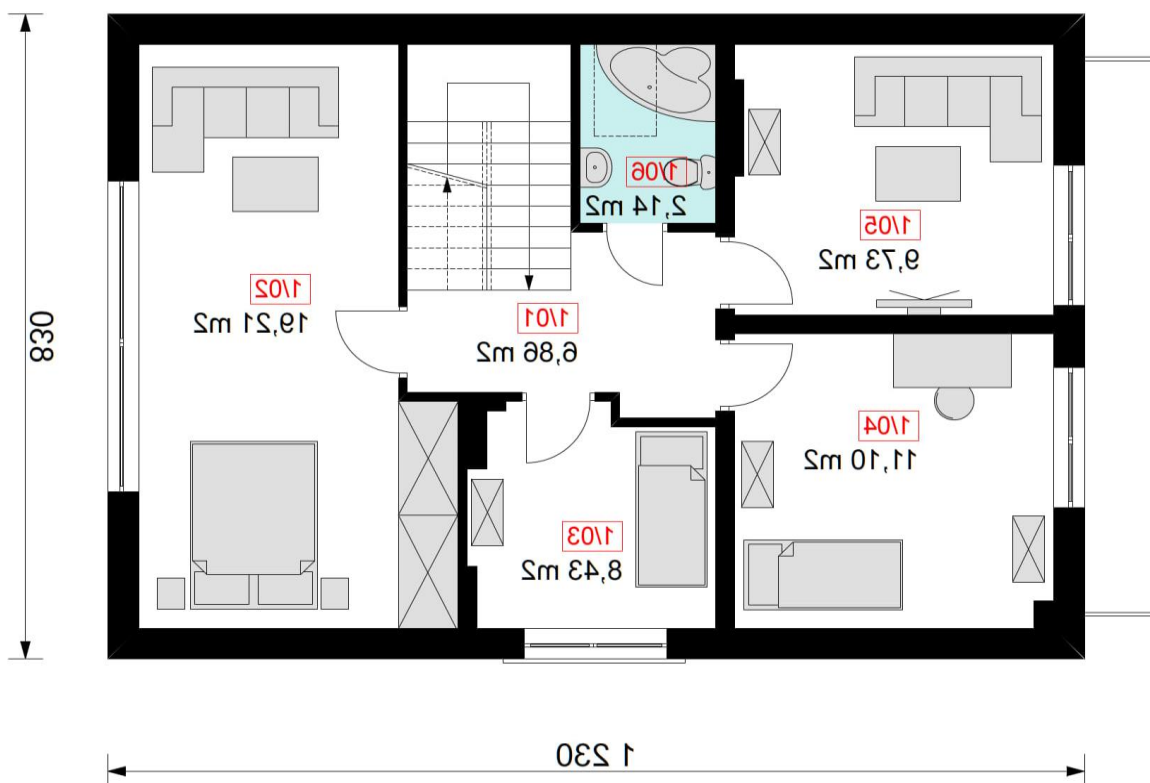
## Parter



Nr	PARTER	Razem: 79,39 m <sup>2</sup>
0/01	WIATROLĄP	6,08 m <sup>2</sup>
0/02	KOMUNIKACJA	14,80 m <sup>2</sup>
0/03	KUCHNIA	8,84 m <sup>2</sup>
0/04	POKÓJ	31,84 m <sup>2</sup>
0/05	ŁAZIENKA	18,40 m <sup>2</sup>
0/06	KL. SCHODOWA	6,80 m <sup>2</sup>
0/07	SALON	3,67 m <sup>2</sup>



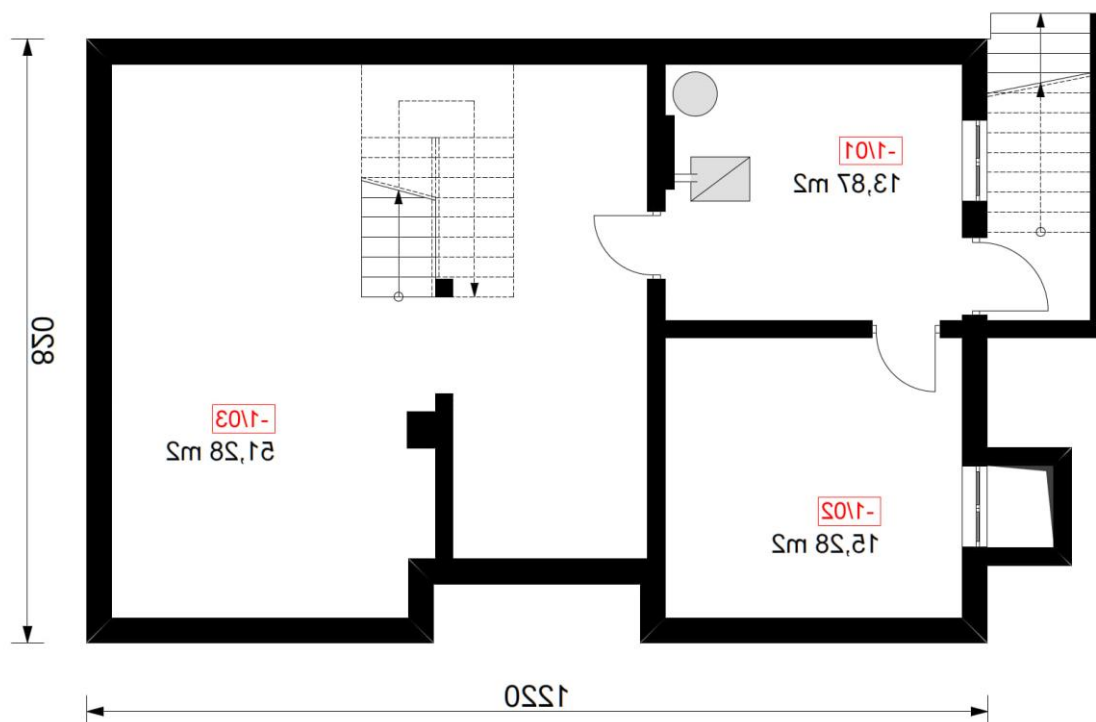
Piętro



Nr	PIĘTRO	Razem: 57,47 m <sup>2</sup>
1/01	KOMUNIKACJA	20,36 m <sup>2</sup>
1/02	SYPIALNIA	13,62 m <sup>2</sup>
1/03	POKÓJ	17,51 m <sup>2</sup>
1/04	POKÓJ	4,41 m <sup>2</sup>
1/05	POKÓJ	18,62 m <sup>2</sup>
1/06	ŁAZIENKA	19,58 m <sup>2</sup>



## Piwnica



Nr	Piwnica	Razem: 80,43 m <sup>2</sup>
-1/01	KOTŁOWNIA	13,87 m <sup>2</sup>
-1/02	POM. GOSPODARCZE	15,28 m <sup>2</sup>
-1/03	POM. GOSPODARCZE	51,28 m <sup>2</sup>



## **Dane budynku**

### ***Konstrukcja:***

- strop (nad piwnicą) – monolityczny – żelbetowy
- strop (nad parterem) – monolityczny – żelbetowy
- strop (nad poddaszem) – monolityczny – żelbetowy
- ściany – beton komórkowy "Ytong"- 24cm + 15cm styropian
- dwuspadowy / wielospadowy, nachylenie 40 st. , więźba drewniana, dachówka lub blachodachówka

### ***Powierzchnie i wymiary***

- Powierzchnia użytkowa: **122,99 m<sup>2</sup>**
- Powierzchnia całkowita: **136,86 m<sup>2</sup>**
- Powierzchnia zabudowy: **109,10 m<sup>2</sup>**
- Min. wymiary działki: **20,30 x 16,30 m**
- Wysokość budynku: **8,17 m**



**Elewacje**

***Elewacja – Frontowa***



***Elewacja – Boczna***





*Elewacja – Boczna*

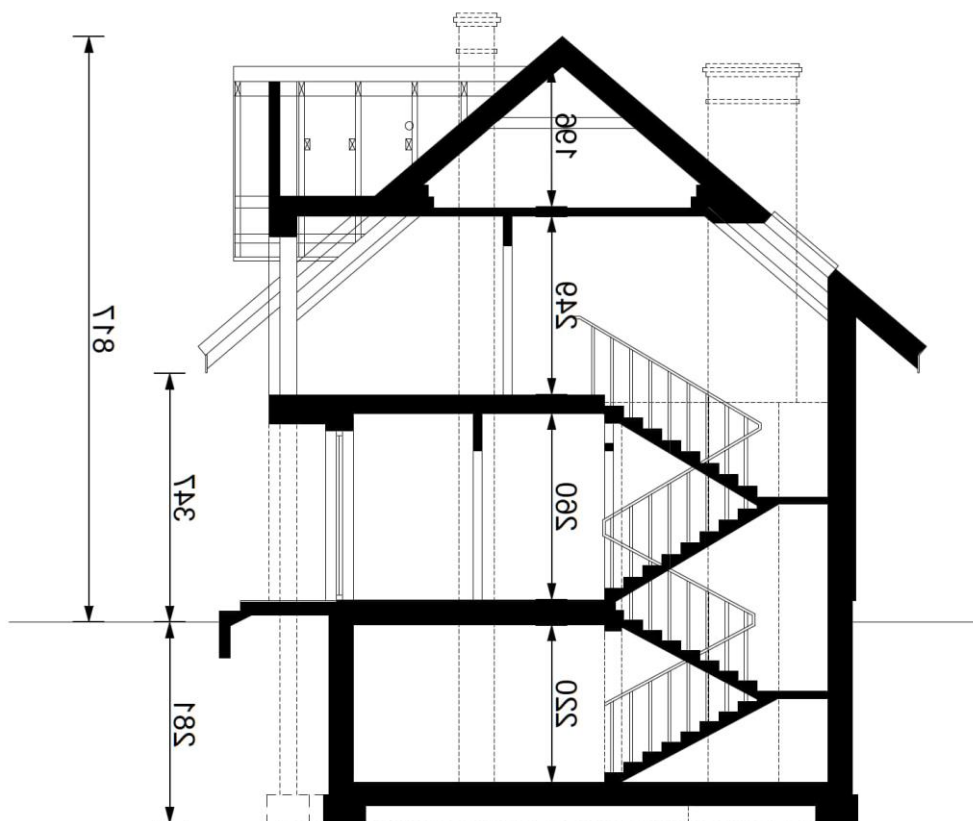


*Elewacja – Tylna*





### Przekroje



### Rzut dachu

