



PROJEKT DOMU 15 MARSYLIA



O projekcie:

Dom jednorodzinny parterowy

3 pokoje, kuchnia, łazienka, wiatrołap, kotłownia, garaż, strych

- Powierzchnia użytkowa: **88,39 m²**
- Powierzchnia kotłowni: **6,75 m²**
- Powierzchnia garażu: **25,27m²**
- Powierzchnia całkowita: **118,60 m²**
- Powierzchnia zabudowy: **165,44 m²**
- Min. wymiary działki: **22,60 x 18,90 m**

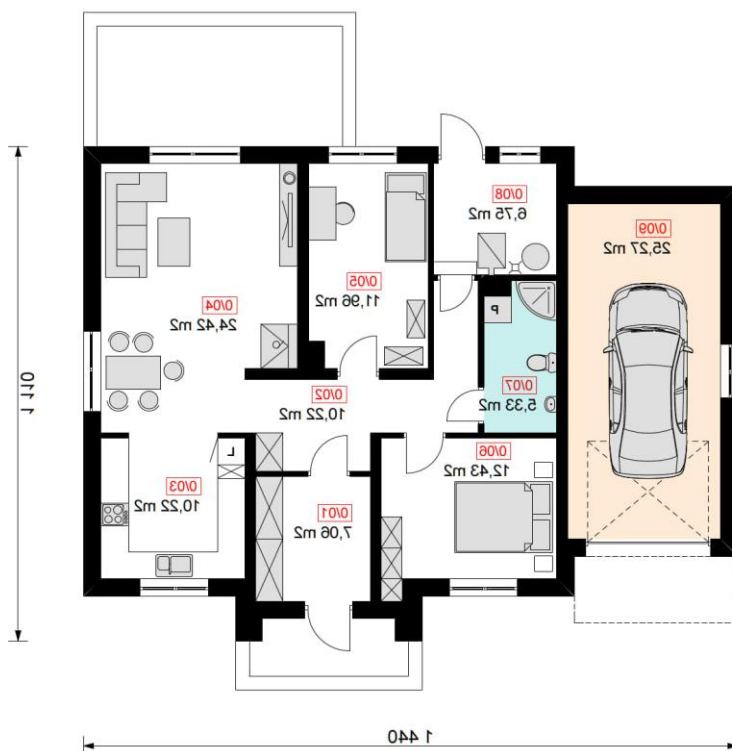
Opis projektu

Projekt domu 15 MARSYLIA to nowoczesny, parterowy dom jednorodzinny. Dom został zaprojektowany dla niewielkiej rodziny lub dla osób, które poszukują funkcjonalnego i prostego w utrzymaniu domu. W skład domu wchodzi 3 pokoje, kuchnia oraz łazienka. Dom posiada także garaż, który zapewnia miejsce na jeden samochód. Na strychu nieużytkowym można składować rzeczy, które nie są potrzebne na co dzień.

Otwarta kuchnia połączona z przestronnym salonem tworzą przytulną i wygodną przestrzeń. Projekt domu 15 MARSYLIA cechuje się nowoczesnym wykończeniem i eleganckim designem, co sprawia, że jest to idealna propozycja dla osób ceniących sobie nowoczesne rozwiązania.



Parter



Nr	PARTER	Razem: 113,66 m ²
0/01	WIATROŁAP	7,06 m ²
0/02	KOMUNIKACJA	10,22 m ²
0/03	KUCHNIA	10,22 m ²
0/04	SALON	24,42 m ²
0/05	POKÓJ	11,96 m ²
0/06	SYPIALNIA	12,43 m ²
0/07	ŁAZIENKA	5,33 m ²
0/08	KOTŁOWNIA	6,75 m ²
0/09	GARAŻ	25,27 m ²

Nr	PODDASZE	Razem: 123,68 m ²
1/01	STRYCH NIEUŻYTKOWY	123,68 m ²



Dane budynku

Konstrukcja:

- strop (nad parterem) – monolityczny – żelbetowy
- ściany – beton komórkowy "H+H" – 24cm + 15cm styropian
- dach: wielospadowy, nachylenie 35 st. , więźba drewniana, blachodachówka

Powierzchnie i wymiary

- Powierzchnia użytkowa: **88,39 m²**
- Powierzchnia całkowita: **118,60 m²**
- Powierzchnia zabudowy: **165,44 m²**
- Min. wymiary działki: **22,60 x 18,90 m**
- Wysokość budynku: **7,37 m**



Elewacje

Elewacja – Frontowa



Elewacja – Boczna





Elewacja – Boczna

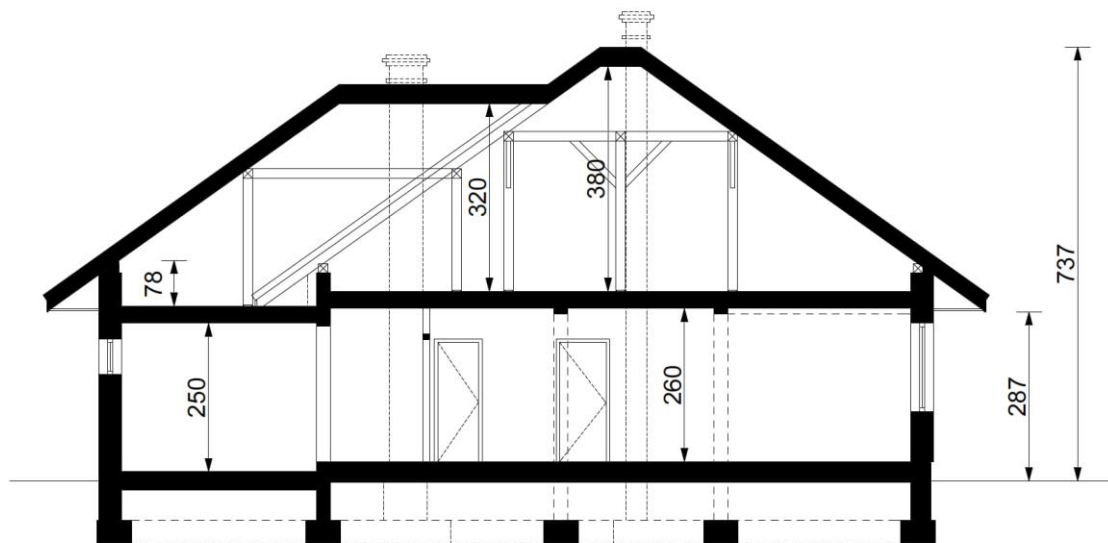


Elewacja – Tylna





Przekroj



Rzut dachu

