



PROJEKT DOMU 16 NEAPOL



O projekcie: Dom jednorodzinny parterowy

3 pokoje, kuchnia, łazienka, wiatrołap, kotłownia, strych

- Powierzchnia użytkowa: **93,79 m²**
- Powierzchnia kotłowni: **6,14 m²**
- Powierzchnia całkowita: **99,93 m²**
- Powierzchnia zabudowy: **128,70 m²**
- Min. wymiary działki: **21,30 x 17,00 m**

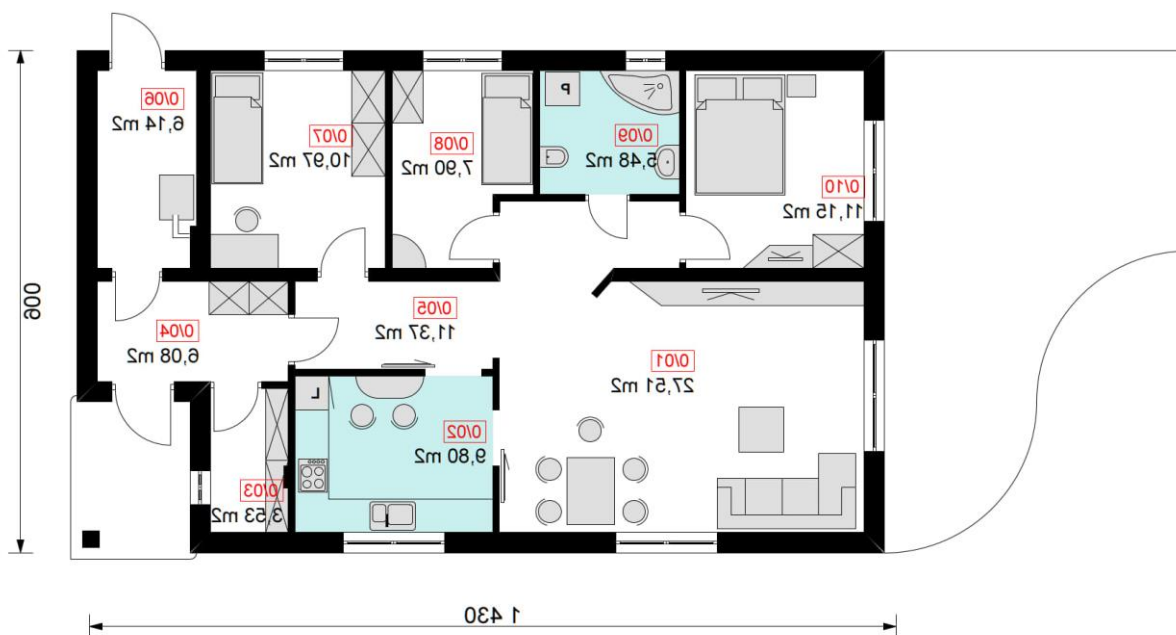
Opis projektu

Projekt domu 16 NEAPOL to niewielki, aczkolwiek bardzo funkcjonalny dom jednorodzinny. Składa się z 3 pokoi, kuchni oraz łazienki. Dodatkowo, na parterze znajduje się wiatrołap, który zapewnia odpowiednie miejsce do przechowywania ubrań. Dom ten został zaprojektowany z myślą o osobach, które poszukują małego, ale funkcjonalnego domu, który będzie łatwy w utrzymaniu. Dzięki temu, że projekt domu 16 NEAPOL jest stosunkowo niewielki, zapewnia on oszczędności w zakresie zużycia energii.

Projekt domu 16 NEAPOL charakteryzuje się prostotą i eleganckim wykończeniem, co sprawia, że jest to idealna propozycja dla osób, które cenią sobie minimalistyczne i nowoczesne rozwiązania. Dom ten jest idealny dla małych rodzin, które poszukują wygodnego i funkcjonalnego miejsca do zamieszkania.



Parter



Nr	PARTER	Razem: 99,93 m ²
0/01	POKÓJ GOŚCINNY	27,51 m ²
0/02	KUCHNIA	9,80 m ²
0/03	POM. GOSPODARCZE	3,53 m ²
0/04	WIATROŁAP	6,08 m ²
0/05	KOMUNIKACJA	11,37 m ²
0/06	KOTŁOWNIA	6,14 m ²
0/07	POKÓJ	10,97 m ²
0/08	POKÓJ	7,90 m ²
0/09	WC	5,48 m ²
0/10	SYPIALNIA	11,15 m ²



Dane budynku

Konstrukcja:

- strop (nad parterem) – Teriva
- ściany – beton komórkowy "H+H" – 24cm + styropian
- dach: wielospadowy, nachylenie 30 st. , więźba drewniana, blachodachówka

Powierzchnie i wymiary

- Powierzchnia użytkowa: **93,79 m²**
- Powierzchnia całkowita: **99,93 m²**
- Powierzchnia zabudowy: **128,70 m²**
- Min. wymiary działki: **21,30 x 17,00 m**
- Wysokość budynku: **6,43 m**



Elewacje

Elewacja – Frontowa



Elewacja – Boczna





Elewacja – Boczna

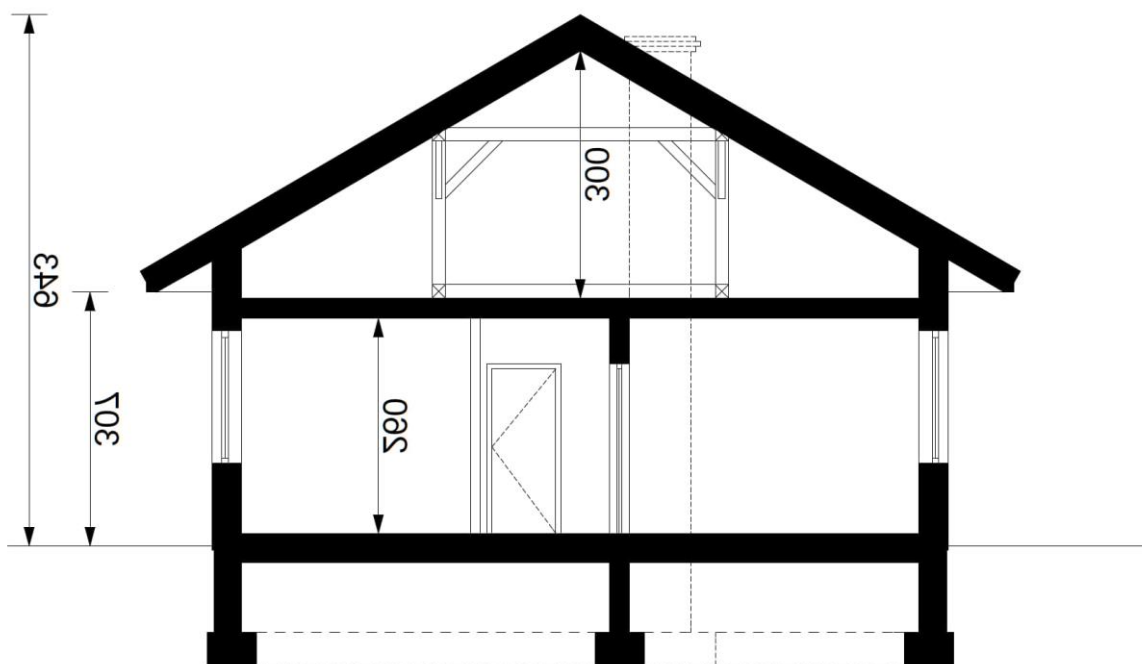


Elewacja – Tylna





Przekroje



Rzut dachu

