



PROJEKT DOMU 19 PALERMO



O projekcie:

Dom jednorodzinny parterowy z poddaszem użytkowym

5 pokoi, kuchnia, 2 łazienki, wiatrołap, kotłownia

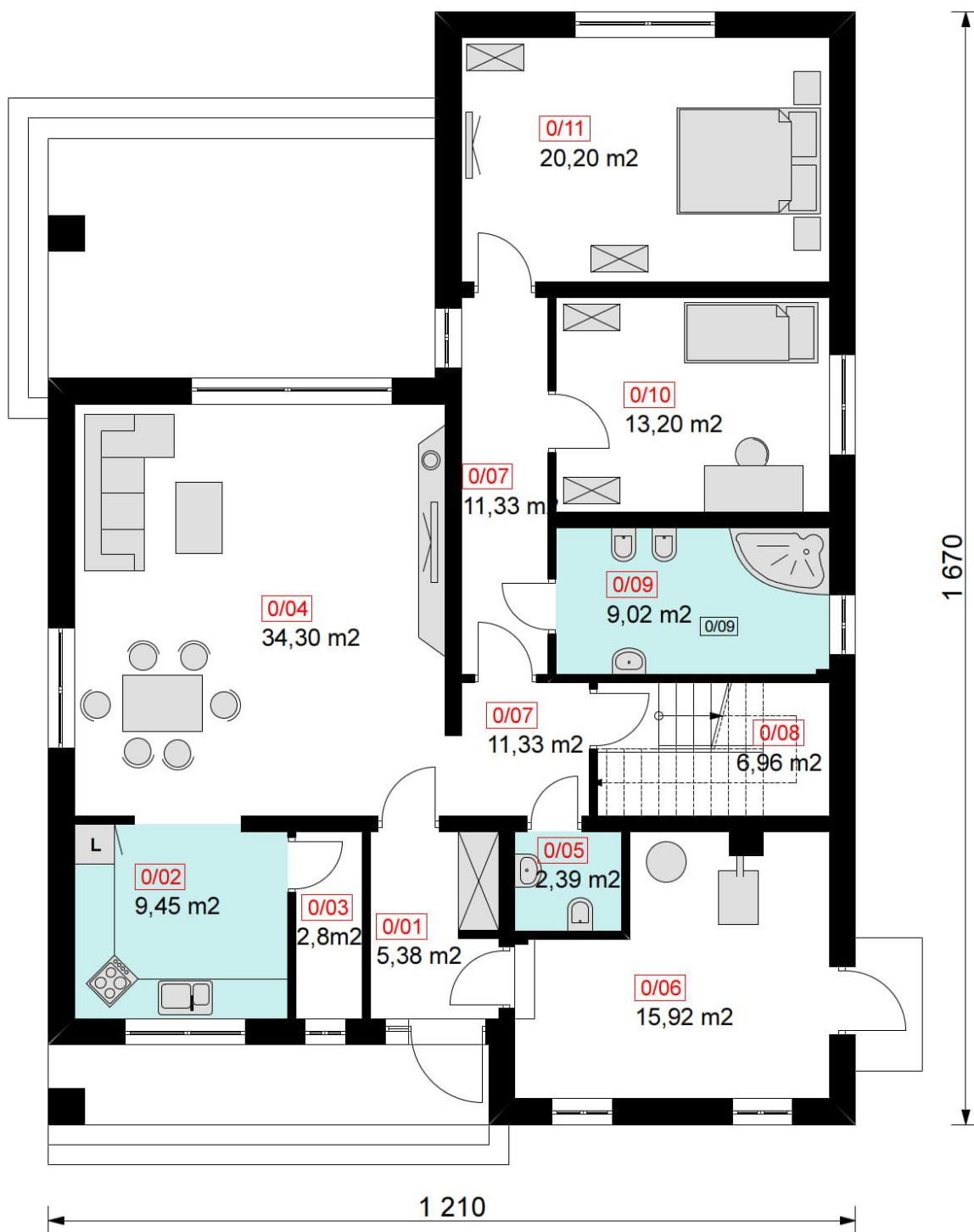
- Powierzchnia użytkowa: **154,17 m²**
- Powierzchnia kotłowni: **15,92 m²**
- Powierzchnia całkowita: **170,09 m²**
- Powierzchnia zabudowy: **191,78 m²**
- Min. wymiary działki: **24,70 x 20,10 m**

Opis projektu

Projekt domu 19 PALERMO to nowoczesny dom jednorodzinny parterowy z poddaszem użytkowym. Zawiera pięć pokoi, w tym jeden z garderobą, kuchnia, dwie łazienki, wiatrołap oraz kotłownia. Dodatkowo na parterze znajduje się duży salon z wyjściem na zadaszony taras. Na poddaszu natomiast znajduje się dodatkowa przestrzeń mieszkalna, która może pełnić funkcję sypialni lub pokoju gościnnego. Projekt charakteryzuje się przemyślanym układem pomieszczeń oraz funkcjonalnym rozwiązaniem dla osób ceniących sobie wygodę i komfort.



Parter

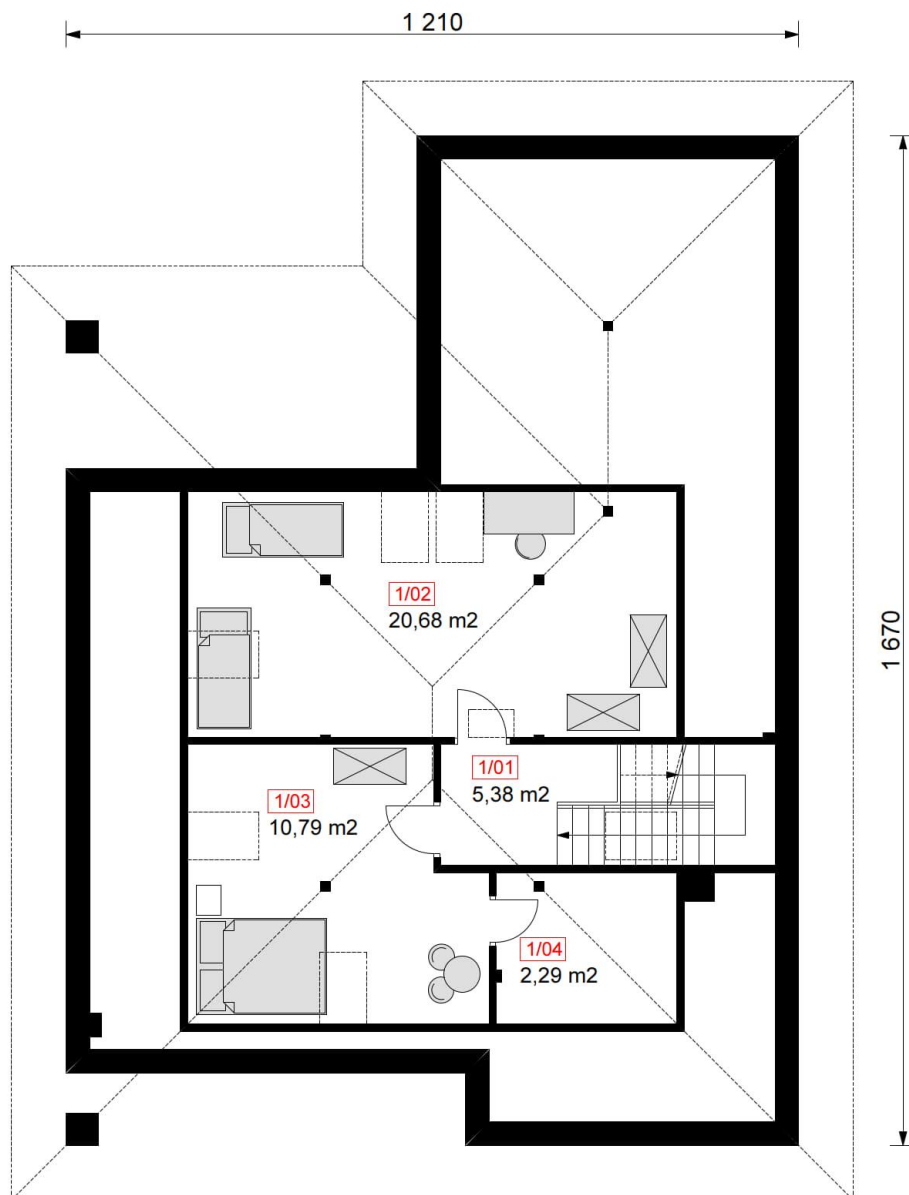




Nr	PARTER	Razem: 130,95 m²
0/01	WIATROŁAP	5,38 m ²
0/02	KUCHNIA	9,45 m ²
0/03	SPIŻARNIA	2,80 m ²
0/04	SALON	34,30 m ²
0/05	ŁAZIENKA	2,39 m ²
0/06	KOTŁOWNIA	15,92 m ²
0/07	KOMUNIKACJA	11,33 m ²
0/08	KL. SCHODOWA	6,96 m ²
0/09	ŁAZIENKA	9,02 m ²
0/10	POKÓJ	13,20 m ²
0/11	SYPIALNIA	20,20 m ²



Poddasze



Nr	PODDASZE	Razem: 39,14 m ²
0/01	KOMUNIKACJA	5,38 m ²
0/02	POKÓJ	20,68 m ²
0/03	SYPIALNIA	10,79 m ²
0/04	GARDEROBA	2,29m ²



Dane budynku

Konstrukcja:

- strop (nad piwnicą) – monolityczny – żelbetowy
- strop (nad parterem) – Akerman
- ściany – beton komórkowy "H+H" – 24cm + 15cm styropian
- dach: wielospadowy, nachylenie 30 st. , więźba drewniana, blachodachówka

Powierzchnie i wymiary

- Powierzchnia użytkowa: **154,17 m²**
- Powierzchnia całkowita: **170,09 m²**
- Powierzchnia zabudowy: **191,78 m²**
- Min. wymiary działki: **24,70 x 20,10 m**
- Wysokość budynku: **7,50 m**



Elewacje

Elewacja – Frontowa



Elewacja – Boczna

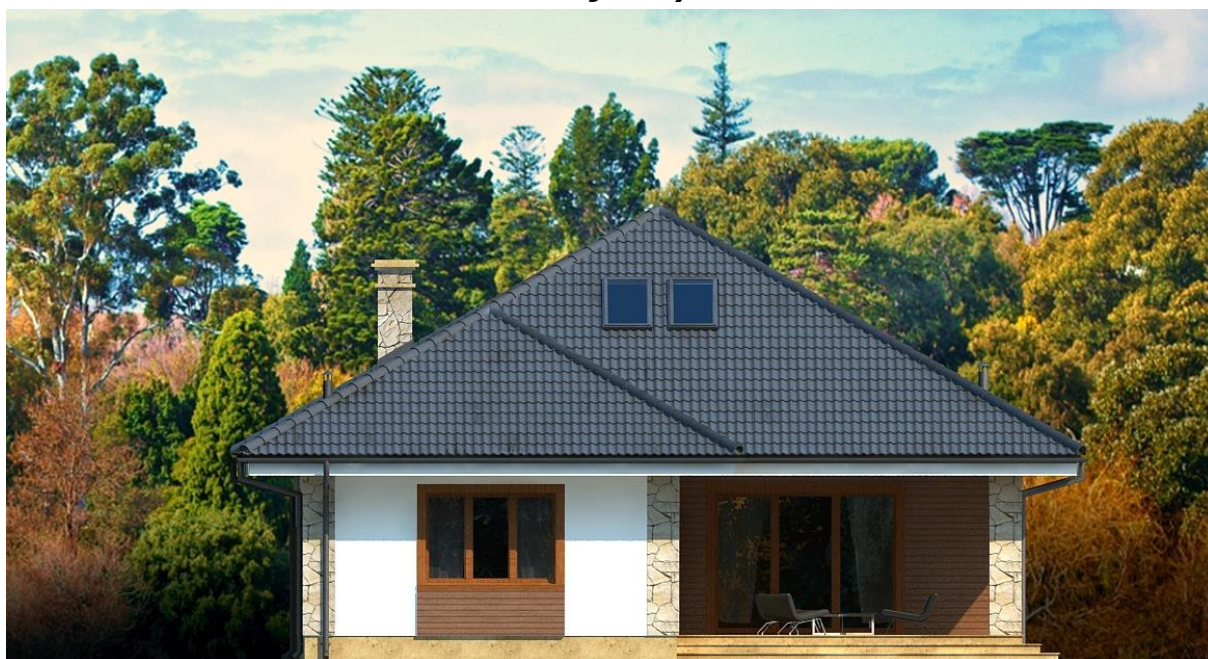




Elewacja – Boczna

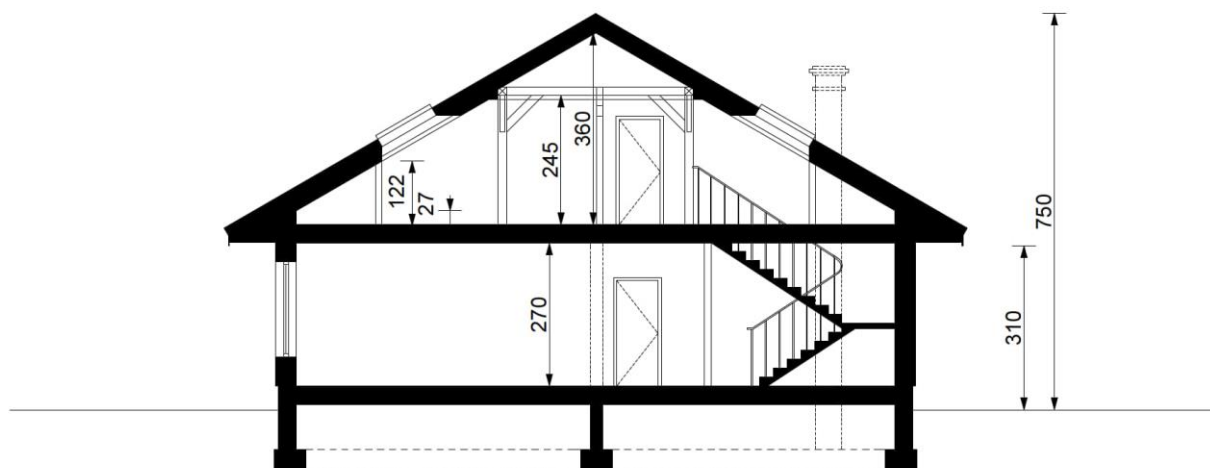


Elewacja – Tylna





Przekroje



Rzut dachu

