



PROJEKT DOMU 20 MARSALA



O projekcie:

Dom jednorodzinny z poddaszem użytkowym

6 pokoi, 2 garderoby, kuchnia, 2 łazienki, wiatrołap, kotłownia, piwnica

- Powierzchnia użytkowa: **179,27m²**
- Powierzchnia kotłowni: **20,65 m²**
- Powierzchnia całkowita: **199,92 m²**
- Powierzchnia zabudowy: **111,03 m²**
- Min. wymiary działki: **19,90 x 18,00 m**

Opis projektu

Projekt domu 20 MARSALA to piękny dom jednorodzinny z poddaszem użytkowym, zaprojektowany z myślą o wygodzie i funkcjonalności dla całej rodziny. Posiada aż 6 pokoi, co zapewnia wystarczającą przestrzeń dla każdego członka rodziny, a także 2 garderoby, co pozwala na łatwe przechowywanie ubrań i innych rzeczy.

W skład domu wchodzi także kuchnia, która jest otwarta na jadalnię i salon, tworząc dużą, otwartą przestrzeń, idealną do spędzania czasu razem z rodziną i przyjaciółmi. W domu znajdują się również 2 łazienki, co zapewnia wygodę i komfort dla mieszkańców. Ponadto, dom posiada piwnicę z dodatkową przestrzenią, co pozwala na przechowywanie różnych rzeczy i zapewnia dodatkową powierzchnię użytkową.

Podsumowując, projekt domu 20 MARSALA to idealne rozwiązanie dla rodzin poszukujących funkcjonalnego i wygodnego domu z dużą ilością przestrzeni.



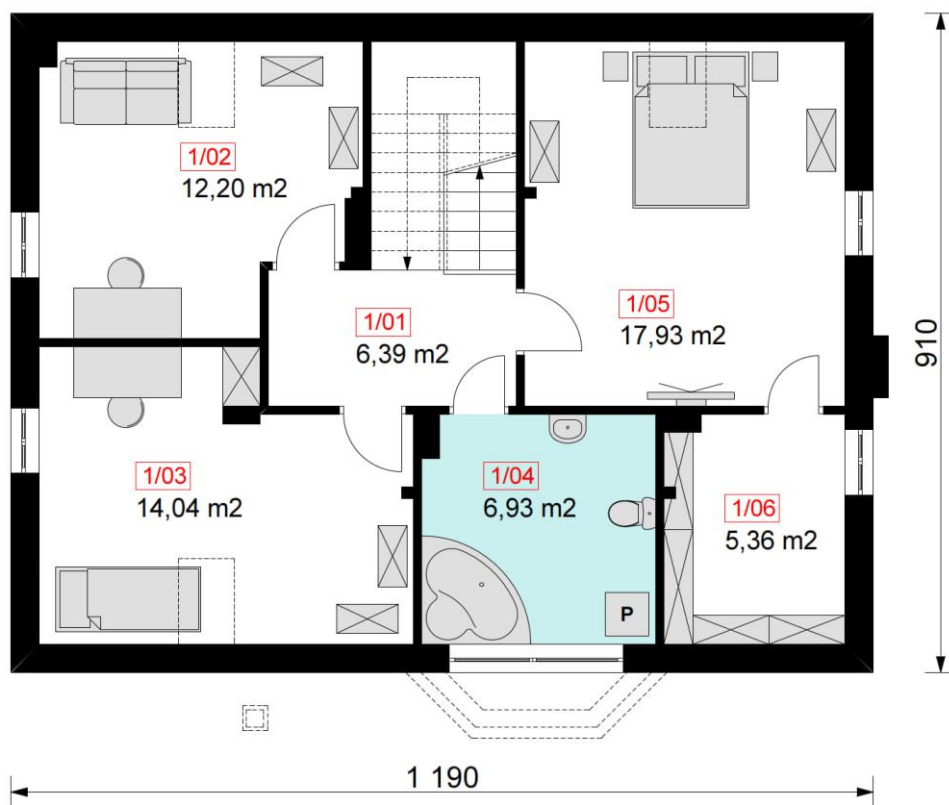
Parter



Nr	PARTER	Razem: 89,87 m ²
0/01	WIATROŁAP	3,38 m ²
0/02	KOMUNIKACJA	10,26 m ²
0/03	KUCHNIA	11,76 m ²
0/04	SALON / JADALNIA	31,36 m ²
0/05	POKÓJ	8,54 m ²
0/06	POKÓJ	9,04 m ²
0/07	ŁAZIENKA	6,66 m ²
0/08	KL. SCHODOWA	6,32 m ²
0/09	GARDEROBA	2,55 m ²



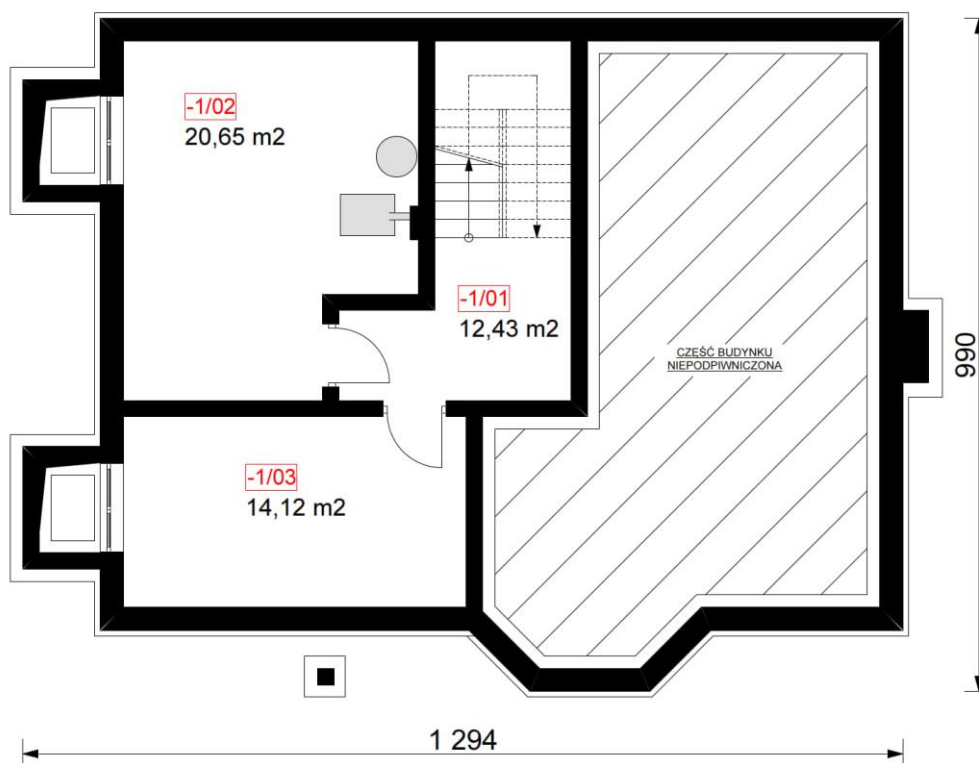
Piętro



Nr	PIĘTRO	Razem: 84,16 m ²
1/01	KOMUNIKACJA	6,39 m ²
1/02	POKÓJ	12,20 m ²
1/03	POKÓJ	14,04 m ²
1/04	ŁAZIENKA	6,93 m ²
1/05	SYPIALNIA	17,93 m ²
1/06	GARDEROBA	5,36 m ²



Piwnica



Nr	Piwnica	Razem: 47,20 m ²
-1/01	KOMUNIKACJA	12,43 m ²
-1/02	KOTŁOWNIA	20,65 m ²
-1/03	POM. GOSPODARCZE	14,12 m ²

Dane budynku

Konstrukcja:

- strop (nad piwnicą) – monolityczny – żelbetowy
- strop (nad parterem) – monolityczny – żelbetowy
- ściany – beton komórkowy "Ytong"- 24cm + 15cm styropian
- dach: dwuspadowy, nachylenie 40 st. , więźba drewniana, blachodachówka

Powierzchnie i wymiary

- Powierzchnia użytkowa: **179,27m²**
- Powierzchnia kotłowni: **20,65 m²**
- Powierzchnia całkowita: **199,92 m²**
- Powierzchnia zabudowy: **111,03 m²**
- Min. wymiary działki: **19,90 x 18,00 m**
- Wysokość budynku: **8,45 m**



Elewacje

Elewacja – Frontowa



Elewacja – Boczna





Elewacja – Boczna

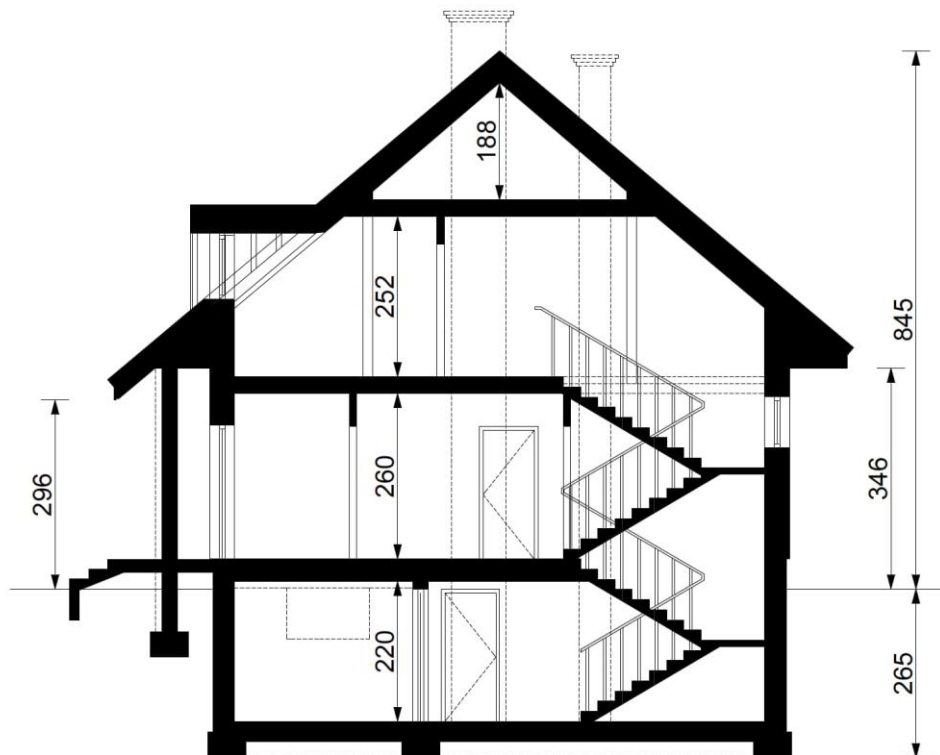


Elewacja – Tylna





Przekroje



Rzut dachu

