



PROJEKT DOMU 21 SINGAPUR



O projekcie:

Dom jednorodzinny parterowy

4 pokoje, kuchnia, łazienka, wiatrołap, kotłownia, strych

- Powierzchnia użytkowa: **103,60 m²**
- Powierzchnia kotłowni: **7,33 m²**
- Powierzchnia całkowita: **110,93 m²**
- Powierzchnia zabudowy: **150,53 m²**
- Min. wymiary działki: **22,40 x 17,40 m**

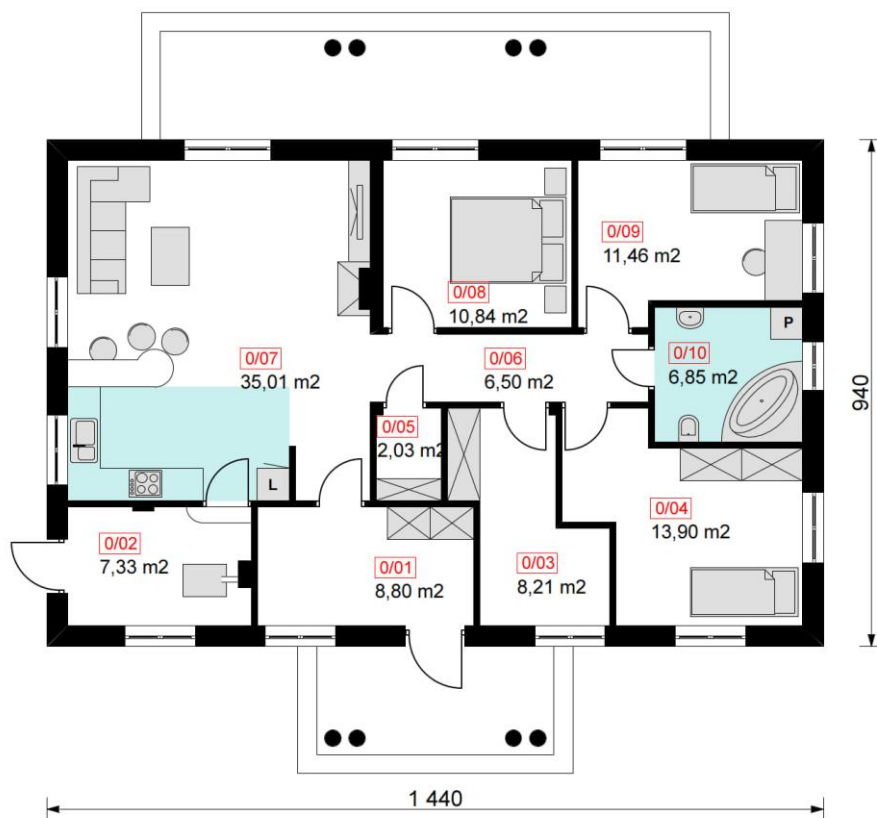
Opis projektu

Projekt domu 21 Singapur to budynek mieszkalny o powierzchni ponad 100 m², który składa się m.in. z czterech pokoi, kuchni, łazienki oraz dużego wiatrołapu. Kuchnia w tym domu jest otwarta na salon, co tworzy przestrzeń idealną do spędzania czasu z rodziną i przyjaciółmi. Dodatkowo, na wyposażeniu domu znajduje się spiżarnia, co umożliwi przechowywanie większych ilości produktów spożywczych.

Duży wiatrołap to element, który pełni wiele funkcji – pozwala on na ochronę przed wiatrem, deszczem oraz zapewnia dodatkową przestrzeń do przechowywania butów i ubrań. Dzięki otwartej kuchni na salon oraz przestronnemu wiatrołapowi, mieszkańcy tego domu mają wiele miejsca do spędzania czasu razem oraz komfortowo mieszkać.



Parter



Nr	PARTER	Razem: 110,93 m ²
0/01	WIATROŁAP	8,80 m ²
0/02	KOTŁOWNIA	7,33 m ²
0/03	POM. GOSPODARCZE	8,21 m ²
0/04	POKÓJ	13,90 m ²
0/05	SPIŻARKA	2,03 m ²
0/06	KOMUNIKACJA	6,50 m ²
0/07	KUCHNIA / SALON	35,01 m ²
0/08	POKÓJ	10,84 m ²
0/09	POKÓJ	11,46 m ²
0/10	WC	6,85 m ²



Dane budynku

Konstrukcja:

- strop (nad parterem) – Akerman
- ściany – beton komórkowy "H+H" – 24cm + 15cm styropian

- dach: wielospadowy, nachylenie 25 st. , więźba drewniana, blachodachówka

Powierzchnie i wymiary

- Powierzchnia użytkowa: **103,60 m²**
- Powierzchnia całkowita: **110,93 m²**
- Powierzchnia zabudowy: **150,53 m²**
- Min. wymiary działki: **22,40 x 17,40 m**
- Wysokość budynku: **5,92 m**



Elewacje

Elewacja – Frontowa



Elewacja – Boczna





Elewacja – Boczna

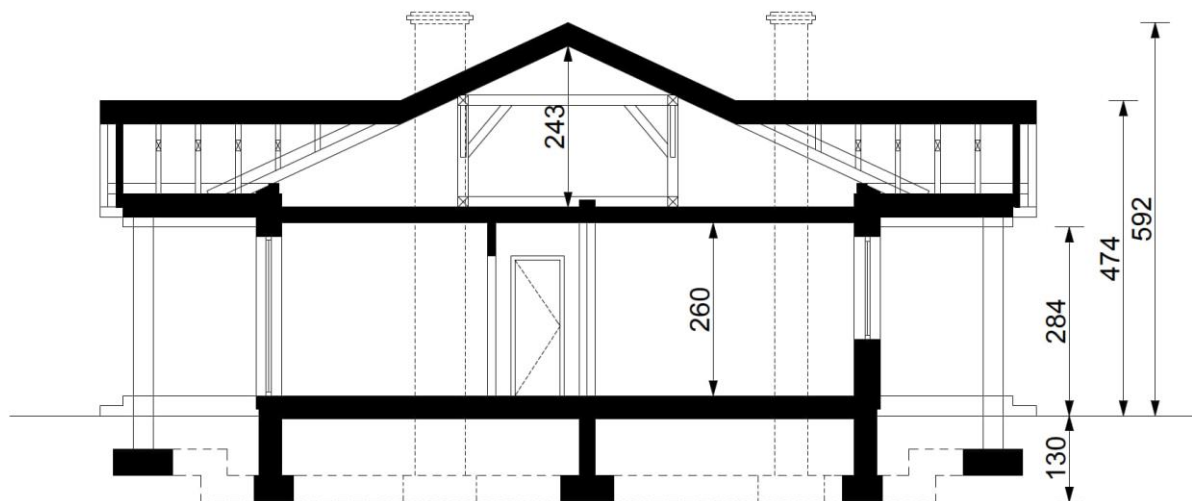


Elewacja – Tylna





Przekroje



Rzut dachu

