



PROJEKT DOMU 23 DAVAO



O projekcie:

Dom jednorodzinny parterowy

4 pokoje, kuchnia, 2 łazienki, wiatrołap, kotłownia, garaż, strych

- Powierzchnia użytkowa: **98,33 m²**
- Powierzchnia kotłowni: **6,16 m²**
- Powierzchnia garażu: **20,77 m²**
- Powierzchnia całkowita: **125,26 m²**
- Powierzchnia zabudowy: **154,99 m²**
- Min. wymiary działki: **27,30 x 16,30 m**

Opis projektu

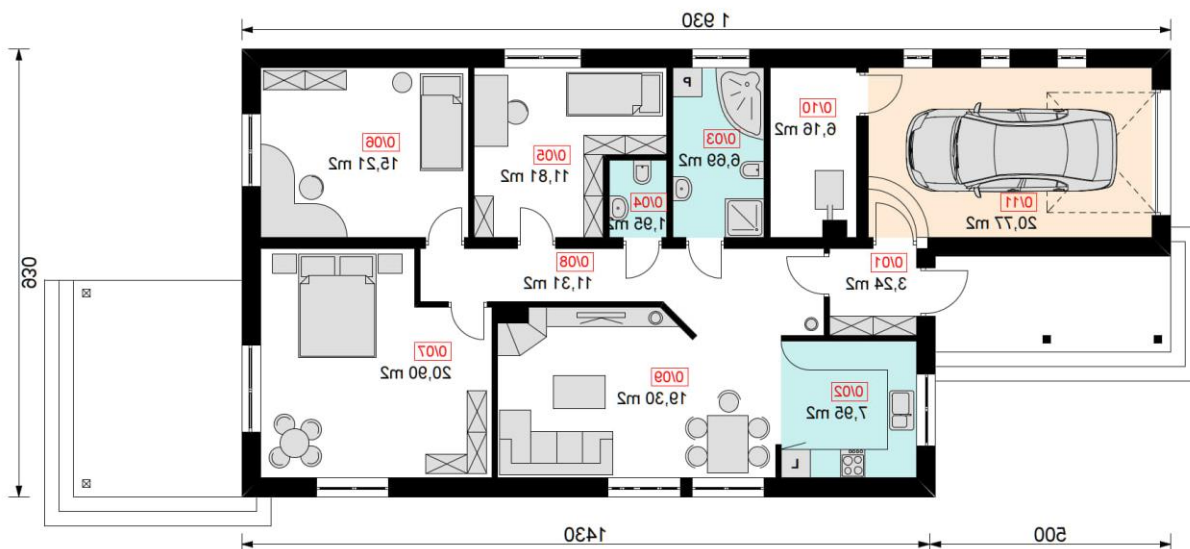
Projekt domu 23 DAVAO to jednorodzinny, parterowy dom mieszkalny z 4 pokojami, kuchnią, 2 łazienkami, wiatrołapem, kotłownią, garażem oraz strychem. Kuchnia jest otwarta na salon z jadalnią, ale jednocześnie oddzielona od części nocnej.

Dom ten charakteryzuje się funkcjonalnym rozkładem pomieszczeń, który pozwala na swobodne korzystanie z każdej jego części. Kotłownia zlokalizowana jest w pobliżu garażu, co ułatwia dostęp do sprzętu i narzędzi potrzebnych do utrzymania domu w dobrym stanie. Strych z kolei oferuje dodatkową przestrzeń do przechowywania rzeczy.

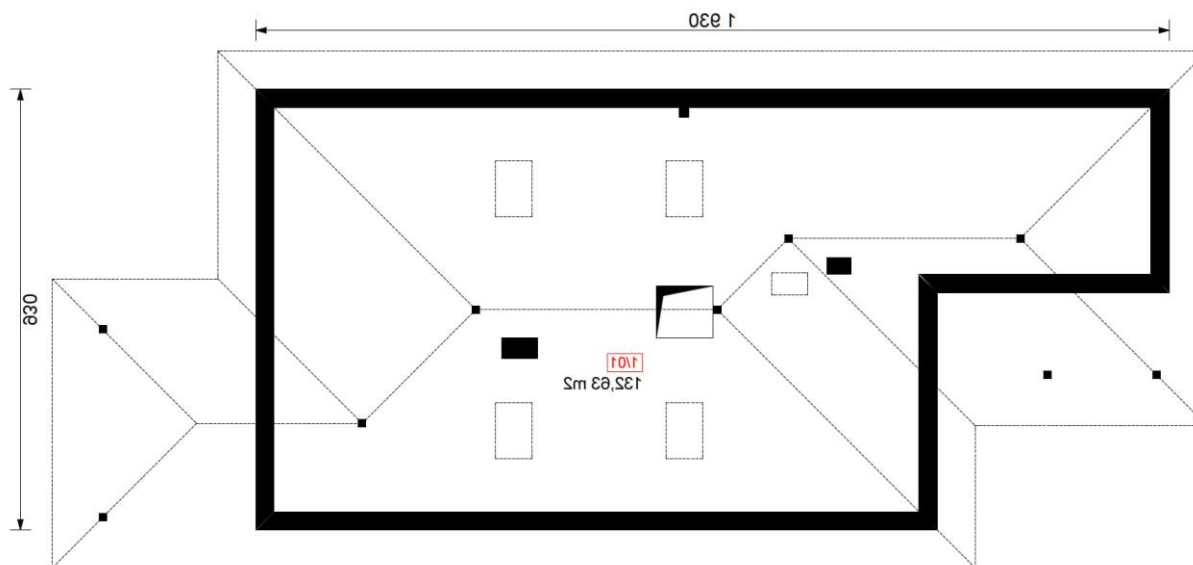
Otwarta kuchnia na salon z jadalnią to rozwiązanie, które cieszy się coraz większą popularnością. Pozwala to na swobodne poruszanie się między pomieszczeniami i umożliwia łatwiejsze organizowanie spotkań towarzyskich.



Parter



Nr	PARTER	Razem: 125,26 m ²
0/01	WIATROŁAP	3,24 m ²
0/02	KUCHNIA	7,95 m ²
0/03	ŁAZIENKA	6,69 m ²
0/04	WC	1,95 m ²
0/05	POKÓJ	11,81 m ²
0/06	POKÓJ	15,21 m ²
0/07	SYPIALNIA	20,90 m ²
0/08	KOMUNIKACJA	11,31 m ²
0/09	SALON	19,30 m ²
0/10	KOTŁOWNIA	6,16 m ²
0/11	GARAŻ	20,77 m ²



Nr	STRYCH	Razem: 132,63 m ²
1/01	STRYCH NIEUŻYTKOWY	132,63 m ²

Dane budynku

Konstrukcja:

- strop (nad parterem) – Akerman
- ściany – beton komórkowy "H+H" – 24cm + 15cm styropian
- dach: wielospadowy, nachylenie 35 st. , więźba drewniana, blachodachówka

Powierzchnie i wymiary

- Powierzchnia użytkowa: **98,33 m²**
- Powierzchnia całkowita: **125,26 m²**
- Powierzchnia zabudowy: **154,99 m²**
- Wysokość budynku: **7,15 m**



Elewacje

Elewacja – Frontowa



Elewacja – Boczna





Elewacja – Boczna

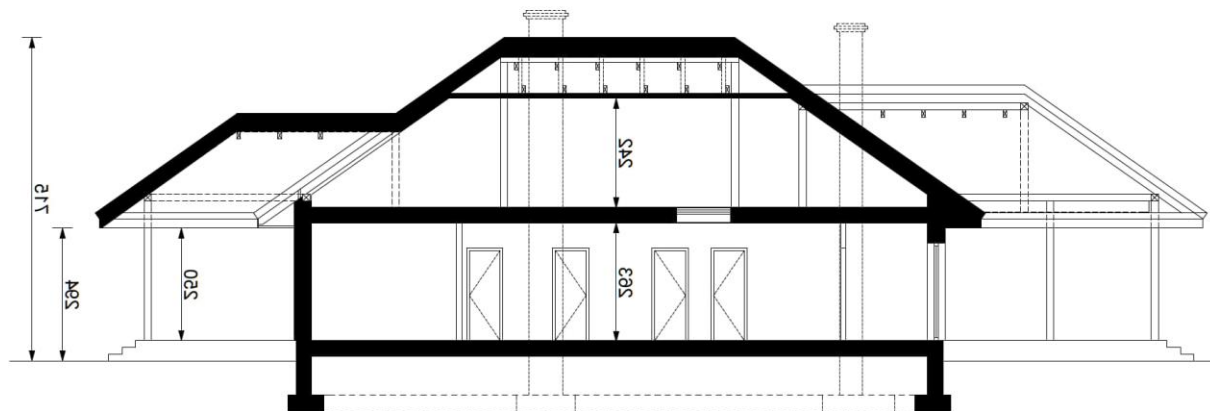


Elewacja – Tylna





Przekroje



Rzut dachu

