



# PROJEKT DOMU 30 KARTAGENA



## O projekcie:

### Dom jednorodzinny piętrowy

5 pokoi, kuchnia ze spiżarką, 3 łazienki, wiatrołap, kotłownia, garaż dwustanowiskowy, piwnica

- Powierzchnia użytkowa: **308,54 m<sup>2</sup>**
- Powierzchnia kotłowni: **44,11 m<sup>2</sup>**
- Powierzchnia garażu: **44,11 m<sup>2</sup>**
- Powierzchnia całkowita: **396,76 m<sup>2</sup>**
- Powierzchnia zabudowy: **220,40 m<sup>2</sup>**
- Min. wymiary działki: **25,90 x 27,20 m**

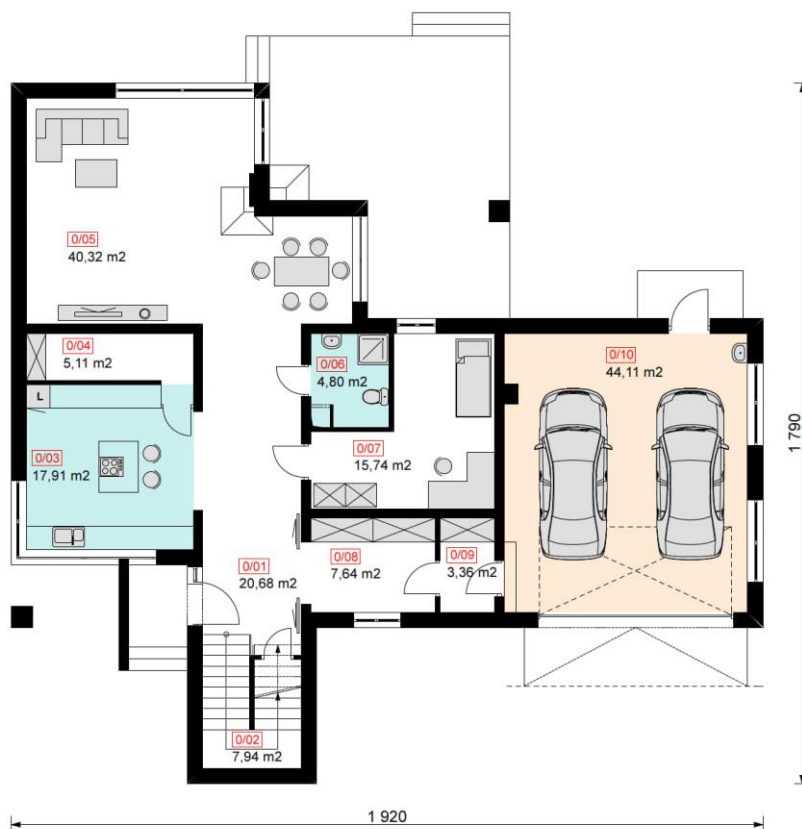
## Opis projektu

**Projekt domu 30 KARTAGENA** to duży i oryginalny dom z piętrem i piwnicą, który oferuje wiele przestrzeni i wygody dla całej rodziny. Powierzchnia domu wynosi **ponad 300m<sup>2</sup>**, co pozwala na komfortowe zamieszkanie nawet dla większej rodziny.

Dom ten składa się z pięciu pokoi, co pozwala na elastyczne zagospodarowanie przestrzeni według potrzeb domowników. Kuchnia ze spiżarką to idealne miejsce do przygotowywania posiłków dla całej rodziny. Spiżarnia to dodatkowa przestrzeń, w której można przechowywać zapasy żywności czy różnego rodzaju akcesoria kuchenne.



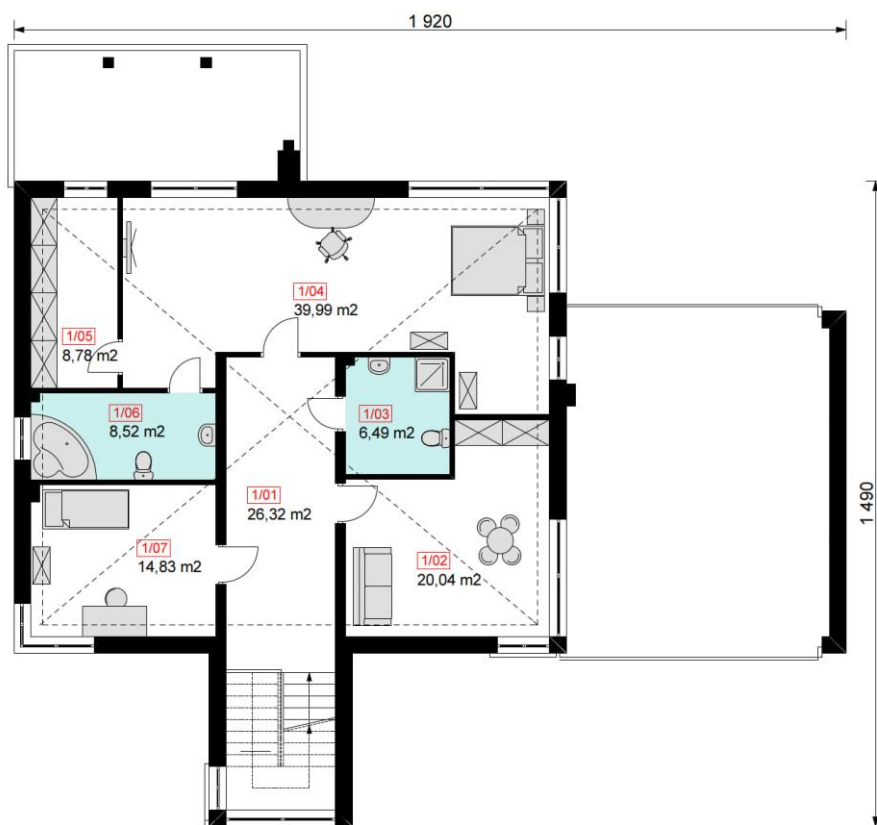
Parter



Nr	PARTER	Razem: 167,61 m <sup>2</sup>
0/01	KOMUNIKACJA	20,68 m <sup>2</sup>
0/02	KL. SCHODOWA	7,94 m <sup>2</sup>
0/03	KUCHNIA	17,91 m <sup>2</sup>
0/04	SPIŻARKA	5,11 m <sup>2</sup>
0/05	SALON / JADALNIA	40,32 m <sup>2</sup>
0/06	ŁAZIENKA	4,80 m <sup>2</sup>
0/07	POKÓJ	15,74 m <sup>2</sup>
0/08	KOMUNIKACJA	7,64 m <sup>2</sup>
0/09	KOMUNIKACJA	3,36 m <sup>2</sup>
0/10	GARAŻ	44,11 m <sup>2</sup>



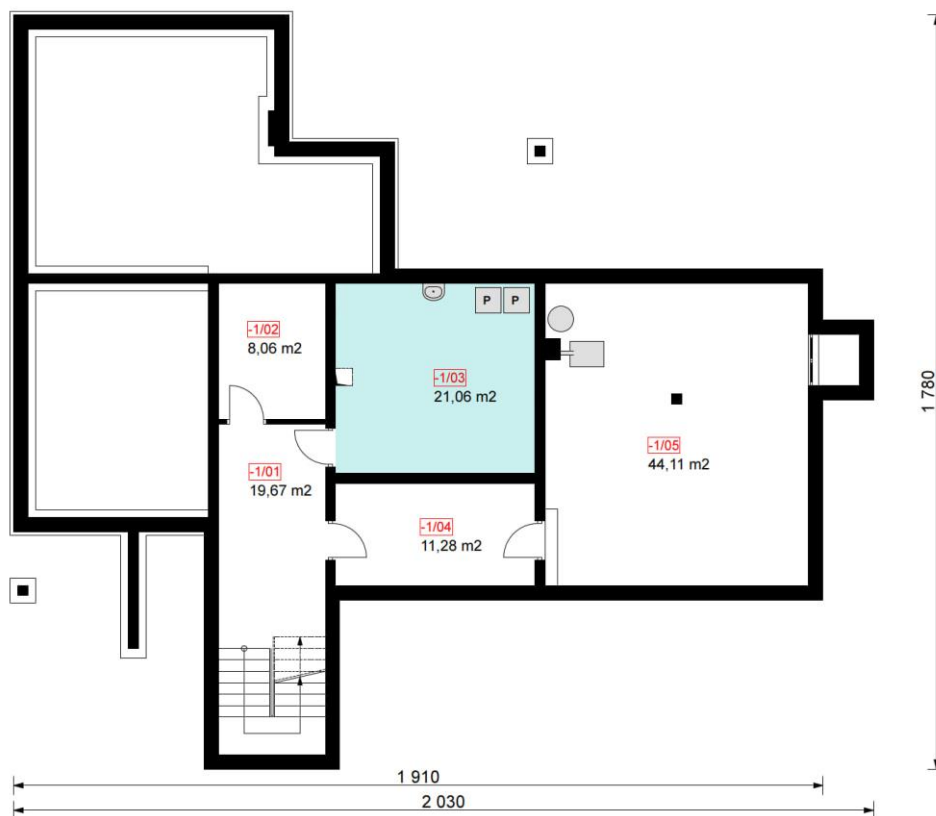
Piętro



Nr	PIĘTRO	Razem: 124,97 m <sup>2</sup>
1/01	KOMUNIKACJA	26,32 m <sup>2</sup>
1/02	POKÓJ	20,04 m <sup>2</sup>
1/03	ŁAZIENKA	6,49 m <sup>2</sup>
1/04	SYPIALNIA	39,99 m <sup>2</sup>
1/05	GARDEROBA	8,78 m <sup>2</sup>
1/06	ŁAZIENKA	8,52 m <sup>2</sup>
1/07	POKÓJ	14,83 m <sup>2</sup>



## Piwnica



Nr	PIWNICA	Razem: 104,18 m <sup>2</sup>
-1/01	KOMUNIKACJA	19,67 m <sup>2</sup>
-1/02	POM. GOSPODARCZE	8,06 m <sup>2</sup>
-1/03	PRALNIA	21,06 m <sup>2</sup>
-1/04	KOMUNIKACJA	11,28 m <sup>2</sup>
-1/05	KOTŁOWNIA	44,11 m <sup>2</sup>



## **Dane budynku**

### ***Konstrukcja:***

- strop (nad parterem, piwnicą oraz piętrem) – monolityczny – żelbetowy
- ściany – beton komórkowy "Ytong" – 24cm + 15cm styropian
- dach: wielospadowy, nachylenie 25 st. , więźba drewniana, blachodachówka

### ***Powierzchnie i wymiary***

- Powierzchnia użytkowa: **308,54 m<sup>2</sup>**
- Powierzchnia całkowita: **396,76 m<sup>2</sup>**
- Powierzchnia zabudowy: **220,40 m<sup>2</sup>**
- Min. wymiary działki: **25,90 x 27,20 m**
- Wysokość budynku: **9,23 m**



**Elewacje**

*Elewacja – Frontowa*



*Elewacja – Boczna*





***Elewacja – Boczna***

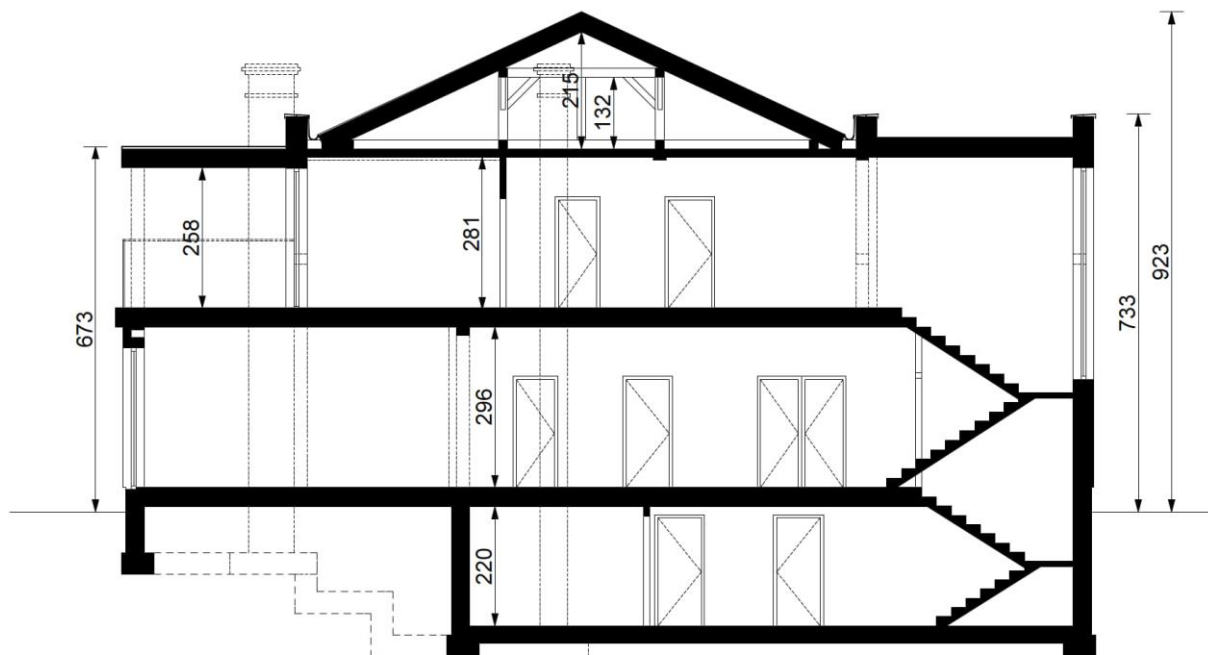


***Elewacja – Tylna***





## Przekroje



## Rzut dachu

