



# PROJEKT DOMU 36 KUWEJT



## O projekcie:

### Dom jednorodzinny z użytkowym poddaszem

5 pokoi, kuchnia, 3 łazienki, wiatrołap, kotłownia, garaż, strych nieużytkowy

- Powierzchnia użytkowa: **132,08 m<sup>2</sup>**
- Powierzchnia kotłowni: **11,07 m<sup>2</sup>**
- Powierzchnia całkowita: **186,13 m<sup>2</sup>**
- Powierzchnia zabudowy: **136,93 m<sup>2</sup>**
- Min. wymiary działki: **21,16 x 18,50 m**

## Opis projektu

**Projekt domu 36 KUWEJT** to nowoczesny i przestronny dom jednorodzinny z poddaszem, zapewniający dużo przestrzeni oraz wygody. Idealnie nadaje się dla rodziny z dziećmi lub dla osób ceniących sobie przestronną przestrzeń.

Dom posiada 5 pokoi, sprawia, że jest on idealnym rozwiązaniem dla większej rodziny lub też osób potrzebujących dodatkowej przestrzeni. Na parterze domu znajduje się pokój, w tym salon, a także kuchnia połączona z jadalnią, dzięki której łatwo będzie przygotować posiłki dla całej rodziny, łazienka, wiatrołap, kotłownia oraz garaż. Na

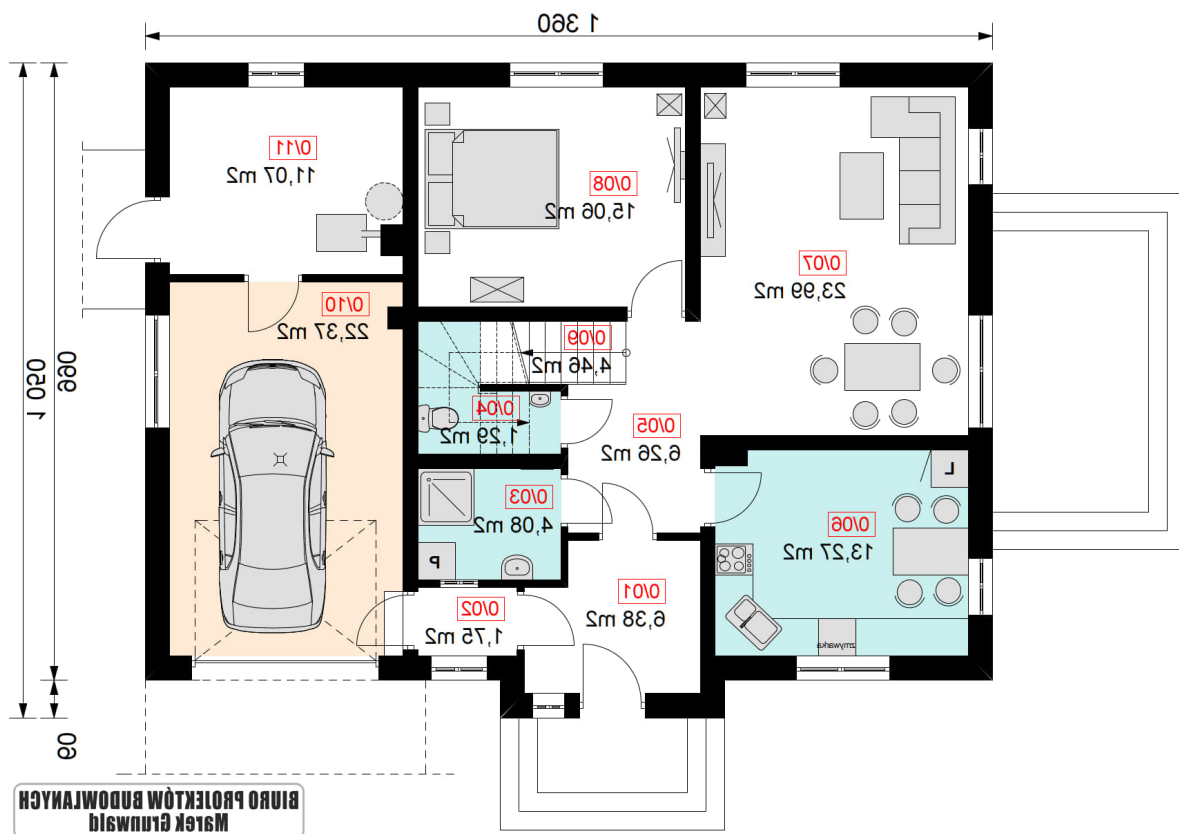


poddaszu znajdują się dwie dodatkowe pokoje, sypialnia, oraz dwie łazienki. Zaś wiatrołap ma zapewnić ochronę przed zimnem i wilgocią, a kotłownia to dodatkowa przestrzeń do przechowywania rzeczy, a także miejsce na przechowywanie narzędzi oraz sprzętu.

Najważniejszym elementem domu jest wszechstronny salon stanowiący centralne miejsce domu, a także wyjście na taras, co zapewnia dodatkową przestrzeń do relaksu na zewnątrz.

**Projekt domu 36 KUWEJT** charakteryzuje się nowoczesnym designem oraz funkcjonalnym rozkładem pomieszczeń, który idealnie odpowiadać będzie potrzebom większej rodziny jak również osobom lubiącym większe przestrzenie.

## Parter

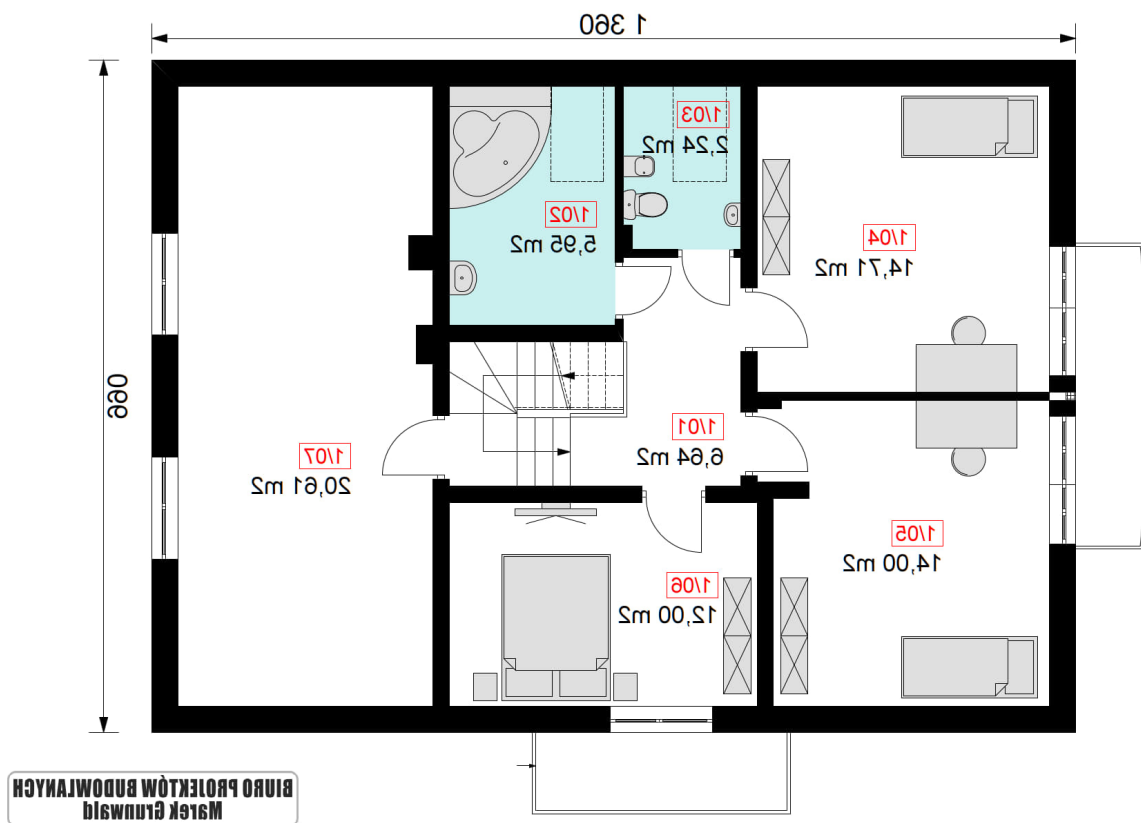




<b>Nr</b>	<b>PARTER</b>	<b>Razem: 109,98 m<sup>2</sup></b>
0/01	WIATROLĄP	6,38 m <sup>2</sup>
0/02	KOMUNIKACJA	1,75 m <sup>2</sup>
0/03	ŁAZIENKA	4,08 m <sup>2</sup>
0/04	WC	1,29 m <sup>2</sup>
0/05	KOMUNIKACJA	6,26 m <sup>2</sup>
0/06	KUCHNIA	13,27 m <sup>2</sup>
0/07	SALON	23,99 m <sup>2</sup>
0/08	POKÓJ	15,06 m <sup>2</sup>
0/09	KL. SCHODOWA	4,46 m <sup>2</sup>
0/10	GARAŻ	22,37 m <sup>2</sup>
0/11	KOTŁOWNIA	11,07 m <sup>2</sup>



## Piętro



Nr	PIĘTRO	Razem: 76,15 m <sup>2</sup>
1/01	KOMUNIKACJA	6,64 m <sup>2</sup>
1/02	ŁAZIENKA	5,95 m <sup>2</sup>
1/03	WC	2,24 m <sup>2</sup>
1/04	POKÓJ	14,71 m <sup>2</sup>
1/05	POKÓJ	14,00 m <sup>2</sup>
1/06	SYPIALNIA	12,00 m <sup>2</sup>
1/07	STRYCH NIEUŻYTKOWY	20,61 m <sup>2</sup>



## Dane budynku

### *Konstrukcja:*

- strop (nad parterem) – monolityczny – żelbetowy,
- strop (nad poddaszem) – monolityczny – żelbetowy,
- ściany – beton komórkowy "H+H" – 24cm + 15cm styropian
- dach: dwuspadowy / wielospadowy, nachylenie 40 st. , więźba drewniana, dachówka lub blachodachówka

### *Powierzchnie i wymiary*

- Powierzchnia użytkowa: **132,08 m<sup>2</sup>**
- Powierzchnia całkowita: **186,13 m<sup>2</sup>**
- Powierzchnia zabudowy: **136,93 m<sup>2</sup>**
- Min. wymiary działki: **21,16 x 18,50 m**
- Wysokość budynku: **8,95 m**

## Elewacje

*Elewacja – Frontowa*





*Elewacja – Boczna*



*Elewacja – Boczna*

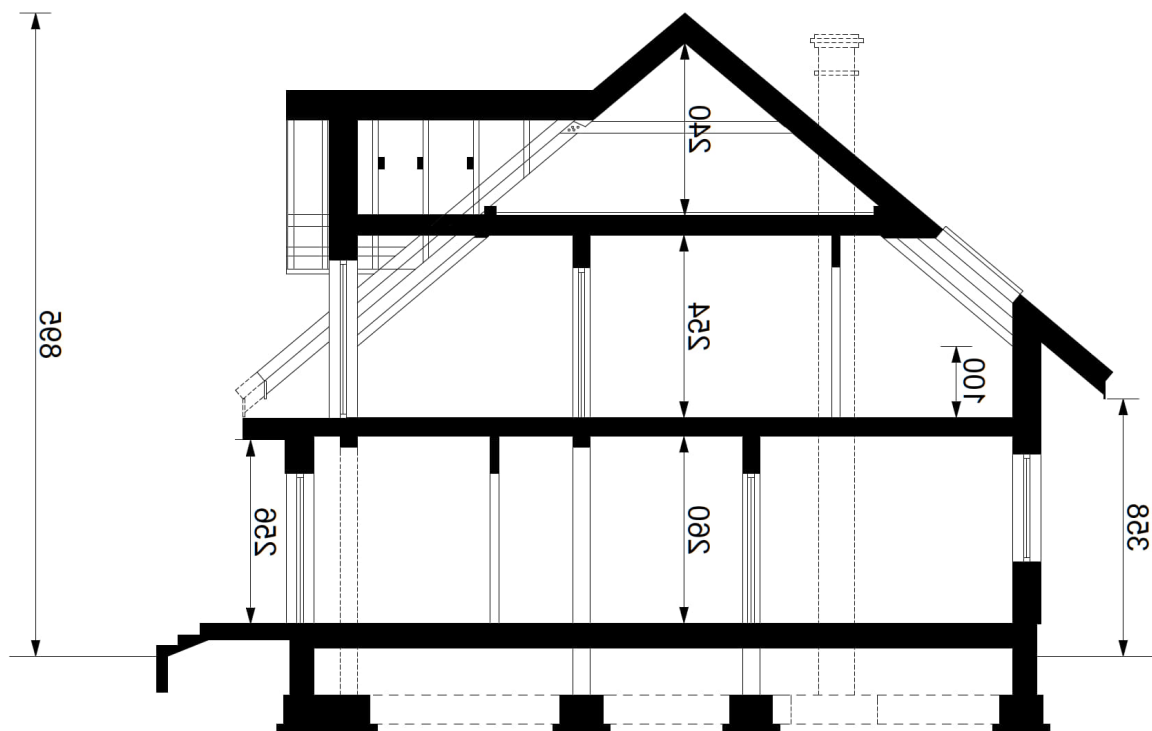




*Elewacja – Tylna*



**Przekroje**



**BIURO PROJEKTÓW BUDOWLANYCH**  
**Marek Grunwald**



**Rzut dachu**

