



PROJEKT G03 BUDYNEK GOSPODARCZY

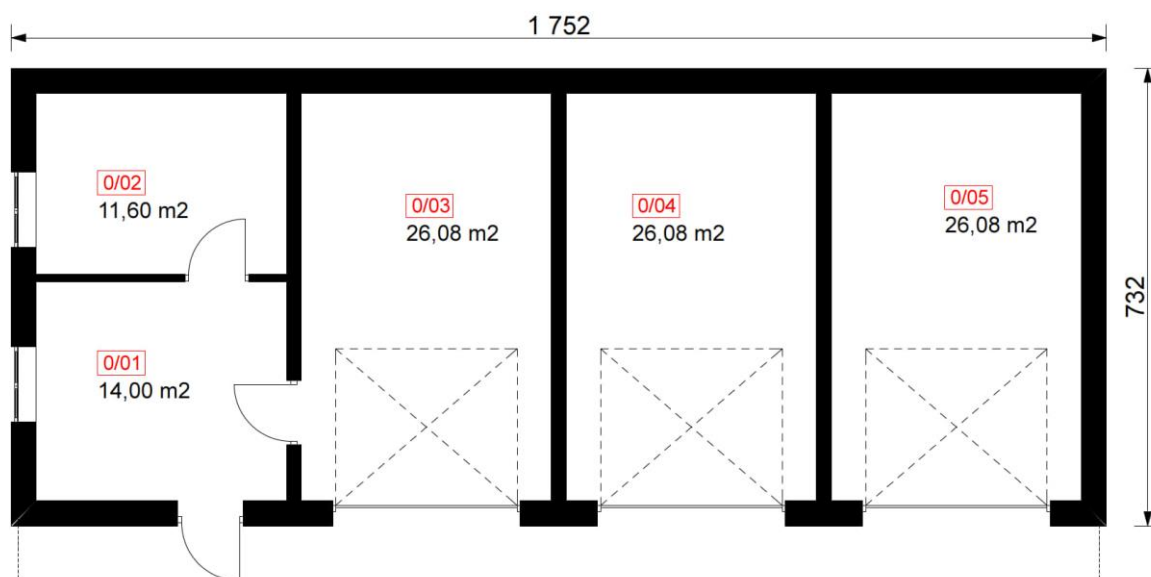


O projekcie: **Budynek gospodarczy**

- Powierzchnia całkowita: **103,84 m²**
- Powierzchnia zabudowy: **122,83 m²**
- Min. wymiary działki: **24,52 x 14,32 m**



PARTER



Nr	PARTER	Razem: 103,84 m ²
0/01	POM. GOSPODARCZE	14,00 m ²
0/02	POM. GOSPODARCZE	11,60 m ²
0/03	POM. GOSPODARCZE	26,08 m ²
0/04	POM. GOSPODARCZE	26,08 m ²
0/05	POM. GOSPODARCZE	26,08 m ²



Dane budynku

Konstrukcja:

- strop (nad parterem) – brak
- ściany – beton komórkowy "H+H" – 24cm + 5 cm styropian

- dach: dwuspadowy, nachylenie 35 st. , więźba drewniana, blachodachówka

Powierzchnie i wymiary

- Powierzchnia całkowita: **103,84 m²**
- Powierzchnia zabudowy: **122,83 m²**
- Min. wymiary działki: **24,52 x 14,32 m**
- Wysokość budynku: **6,10 m**



Elewacje

Elewacja – Frontowa



Elewacja – Boczna

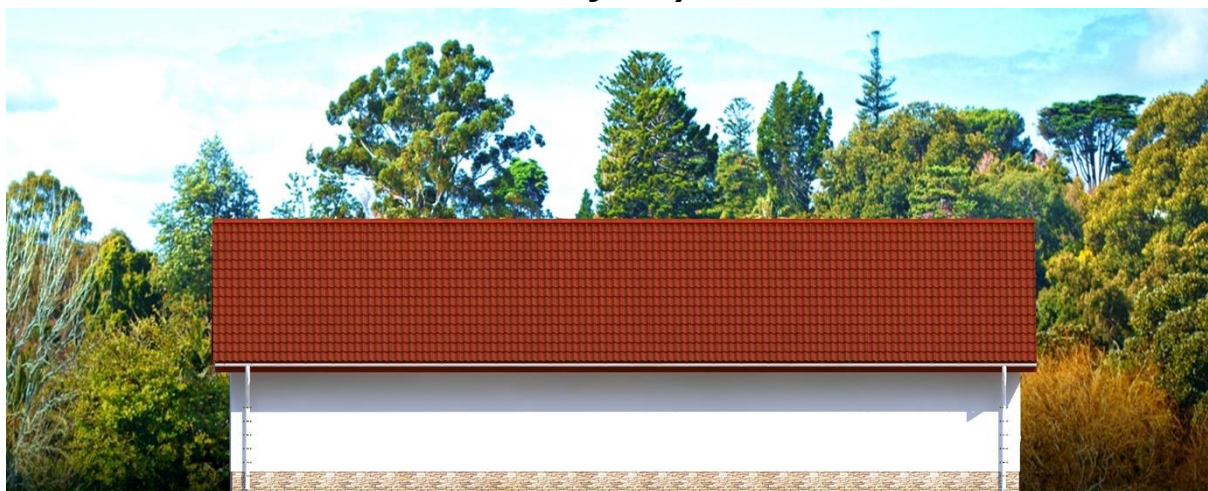




Elewacja – Boczna

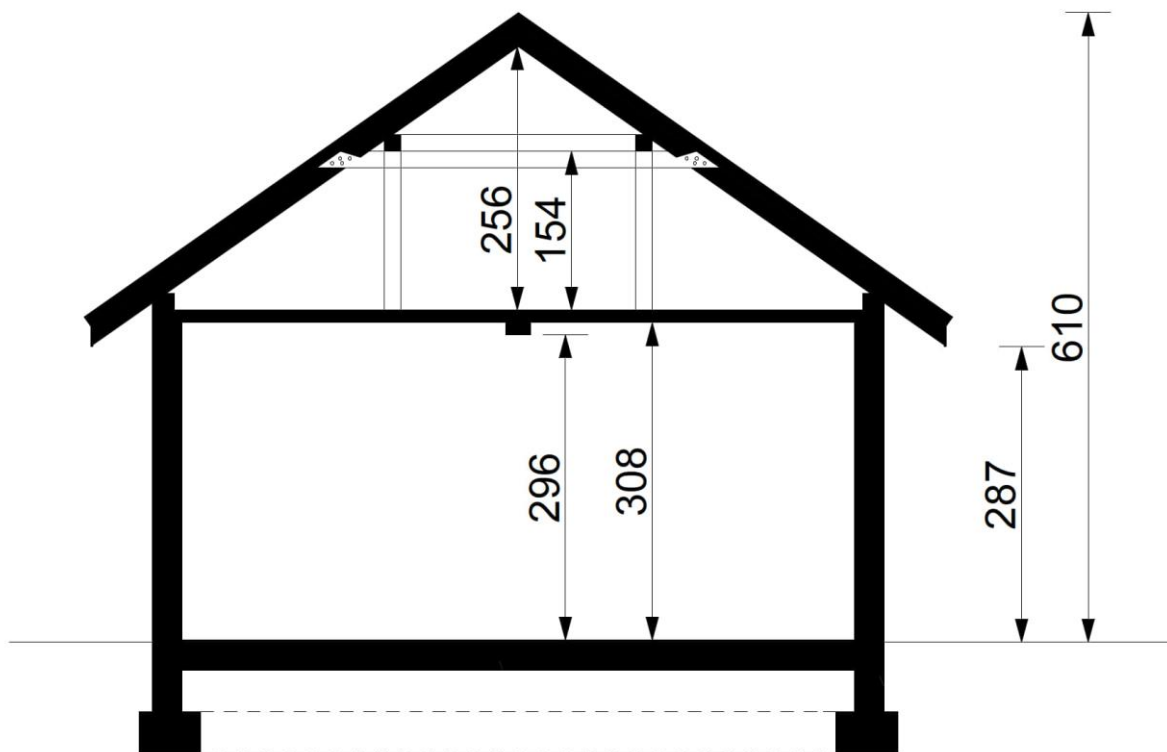


Elewacja – Tylna





Przekroje



Rzut dachu

