



# PROJEKT G04 BUDYNEK GOSPODARCZY

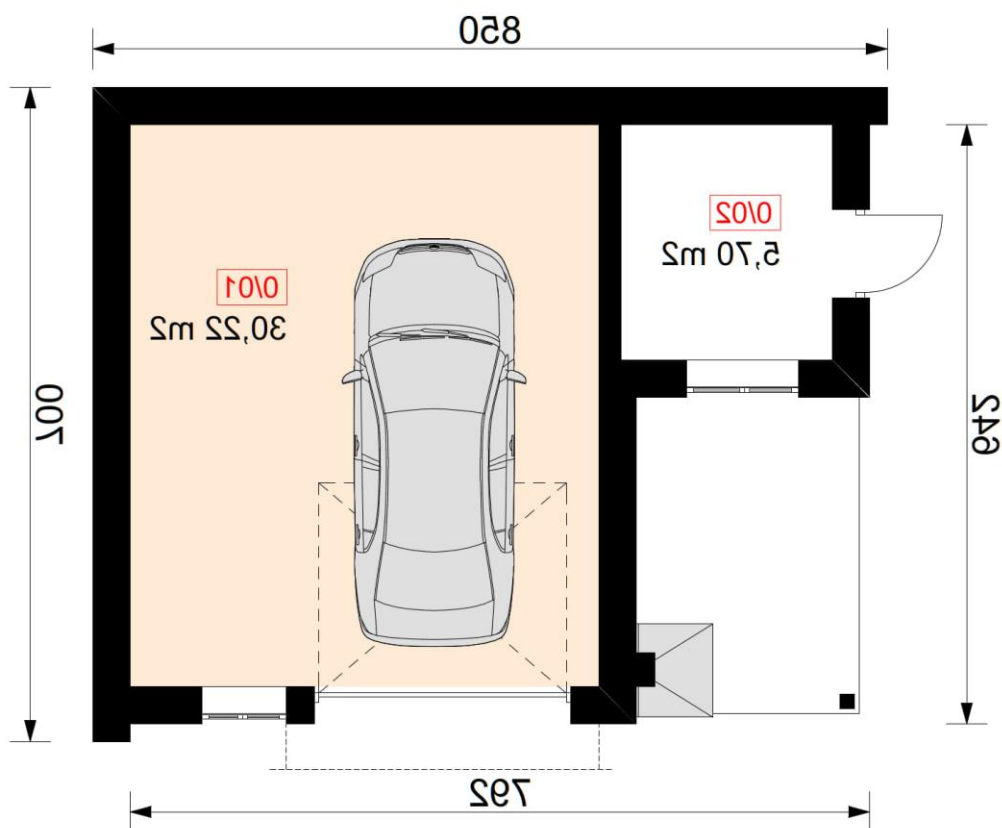


## **O projekcie:** **Budynek gospodarczy**

- Powierzchnia całkowita: **35,92 m<sup>2</sup>**
- Powierzchnia zabudowy: **53,63 m<sup>2</sup>**
- Min. wymiary działki: **15,50 x 14,00 m**



## PARTER



Nr	PARTER	Razem: 35,92 m <sup>2</sup>
0/01	POM. GOSPODARCZE	30,22 m <sup>2</sup>
0/02	POM. GOSPODARCZE	5,70 m <sup>2</sup>

## Dane budynku

### Konstrukcja:

- strop (nad parterem) – monolityczny – żelbetowy
- ściany – beton komórkowy "H+H" – 24cm + 5cm styropian
- dach: jednospadowy, nachylenie 8 st. , więźba drewniana, blachodachówka

### Powierzchnie i wymiary

- Powierzchnia całkowita: **35,92 m<sup>2</sup>**
- Powierzchnia zabudowy: **53,63 m<sup>2</sup>**
- Min. wymiary działki: **15,50 x 14,00 m**
- Wysokość budynku: **4,36 m**



**Elewacje**

***Elewacja – Frontowa***



***Elewacja – Boczna***



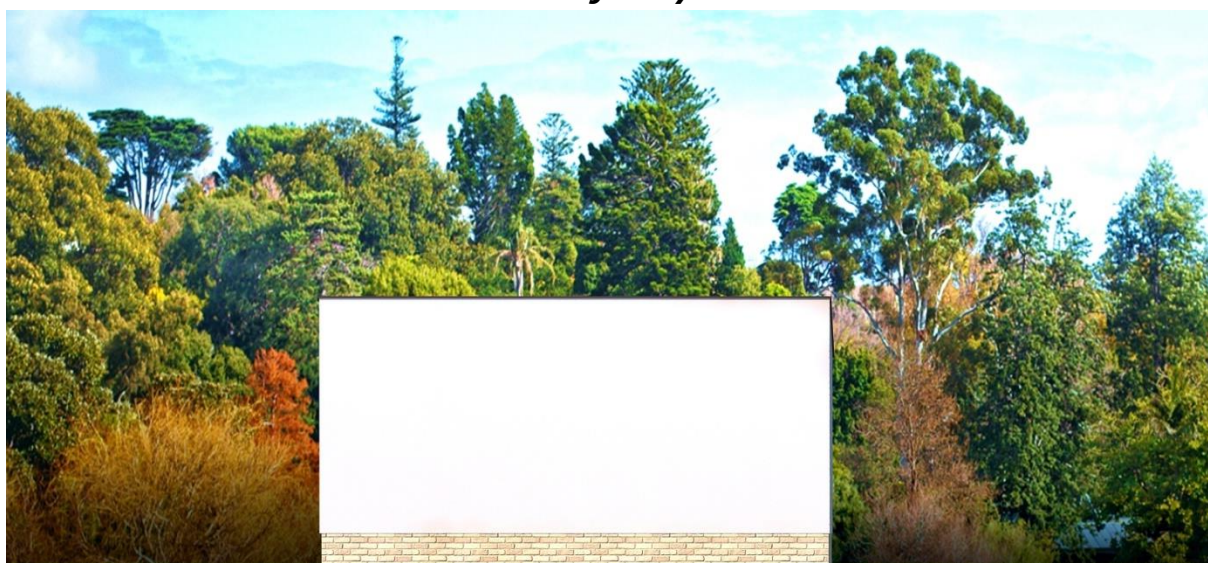




***Elewacja – Boczna***

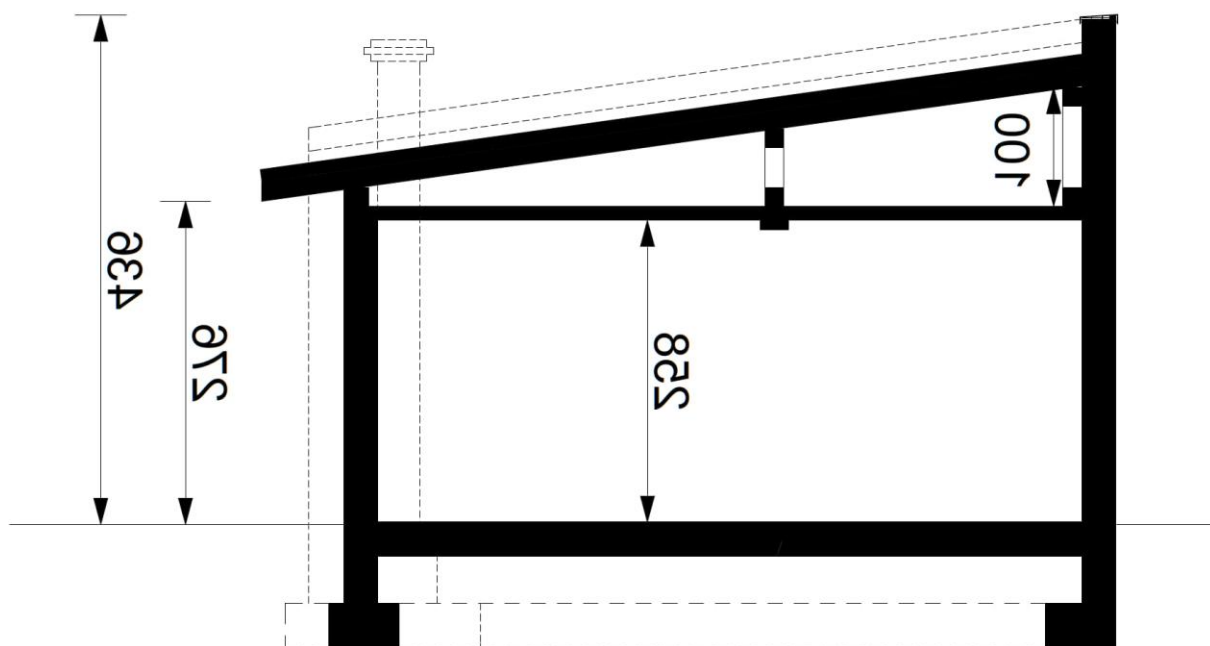


***Elewacja – Tylna***





### Przekroje



### Rzut dachu

