



PROJEKT G04 BUDYNEK GOSPODARCZY

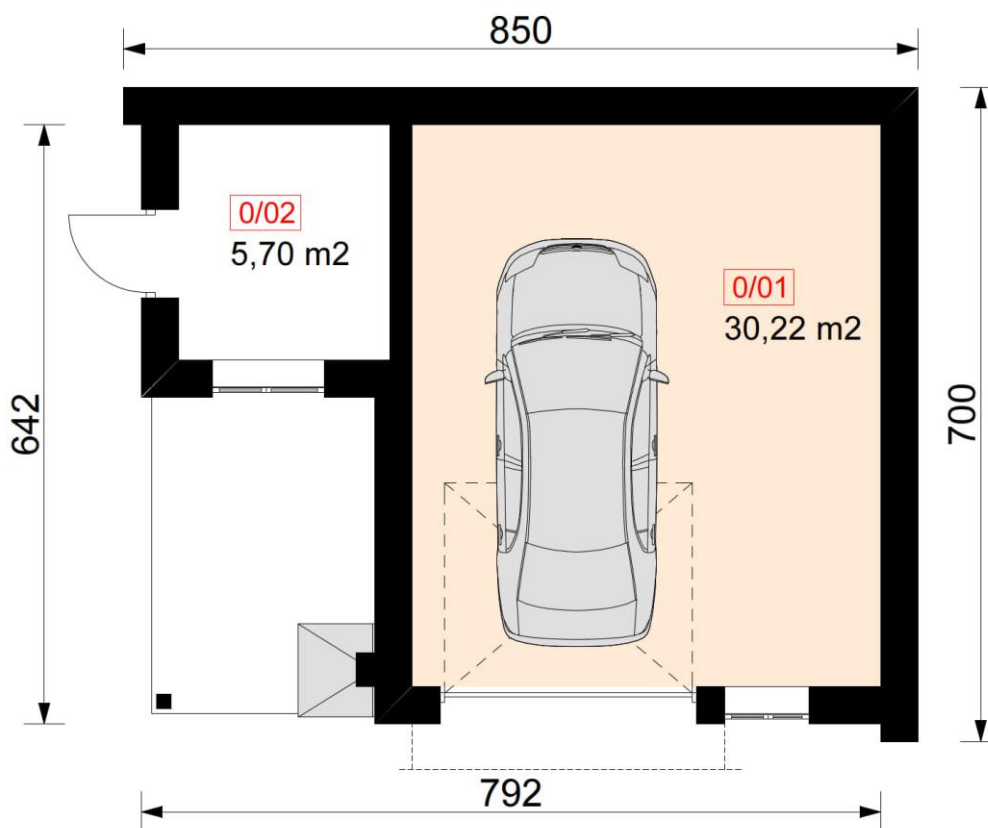


O projekcie: **Budynek gospodarczy**

- Powierzchnia całkowita: **35,92 m²**
- Powierzchnia zabudowy: **53,63 m²**
- Min. wymiary działki: **15,50 x 14,00 m**



PARTER



| Nr | PARTER | Razem: 35,92 m ² |
|------|------------------|-----------------------------|
| 0/01 | POM. GOSPODARCZE | 30,22 m ² |
| 0/02 | POM. GOSPODARCZE | 5,70 m ² |

Dane budynku

Konstrukcja:

- strop (nad parterem) – monolityczny – żelbetowy
- ściany – beton komórkowy "H+H" – 24cm + 5cm styropian
- dach: jednospadowy, nachylenie 8 st. , więźba drewniana, blachodachówka

Powierzchnie i wymiary

- Powierzchnia całkowita: **35,92 m²**
- Powierzchnia zabudowy: **53,63 m²**
- Min. wymiary działki: **15,50 x 14,00 m**
- Wysokość budynku: **4,36 m**



Elewacje

Elewacja – Frontowa



Elewacja – Boczna

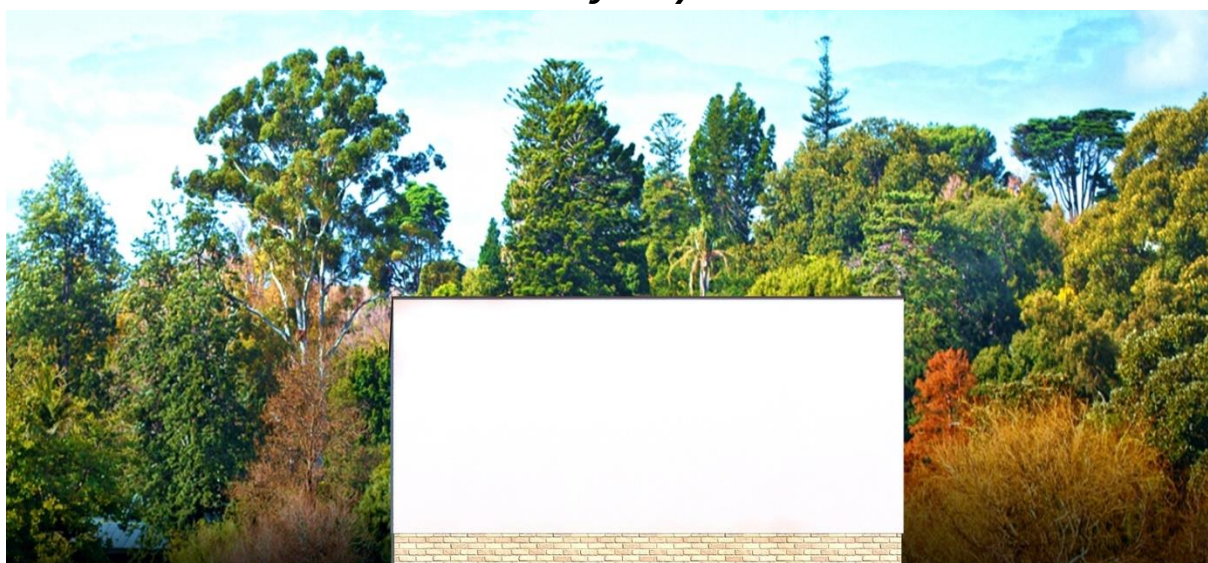




Elewacja – Boczna

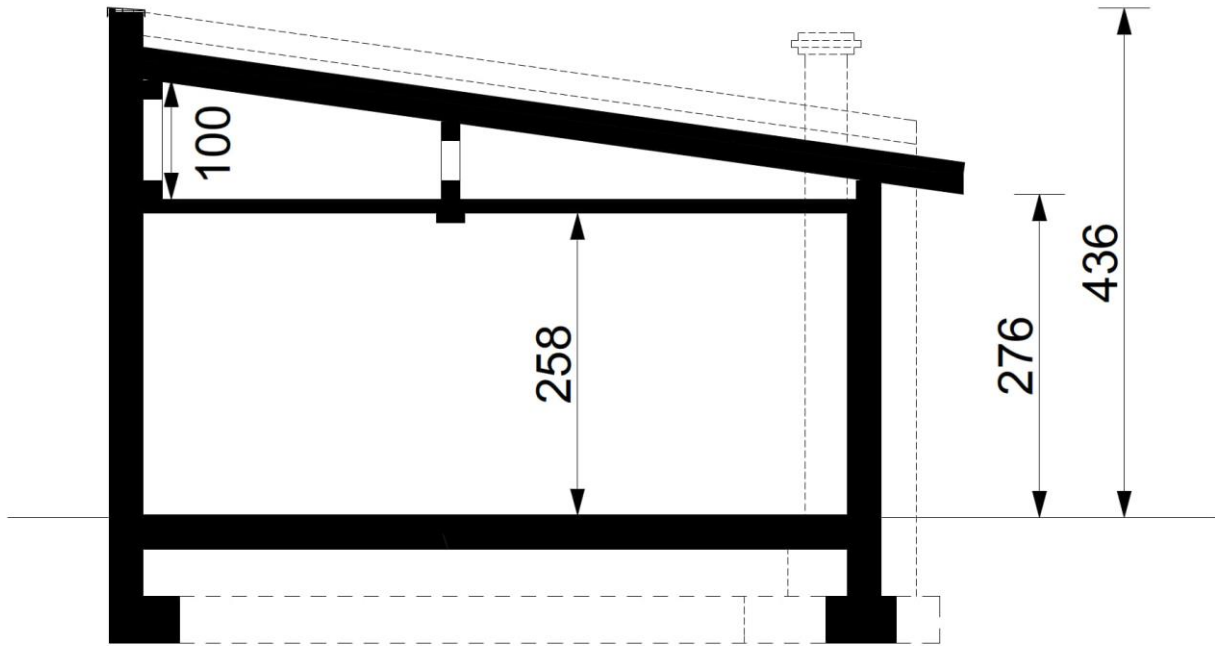


Elewacja – Tylna





Przekroje



Rzut dachu

