



## PROJEKT G05 BUDYNEK GOSPODARCZY

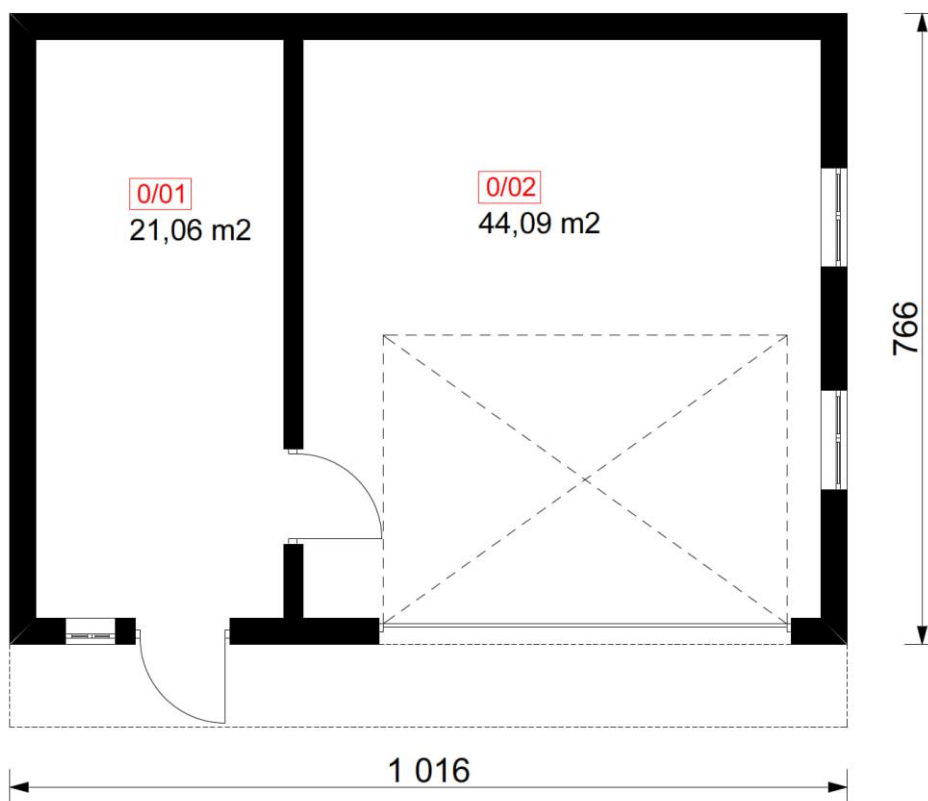


### **O projekcie:** **Budynek gospodarczy**

- Powierzchnia całkowita: **65,15 m<sup>2</sup>**
- Powierzchnia zabudowy: **77,83 m<sup>2</sup>**
- Min. wymiary działki: **17,16 x 14,66 m**



## PARTER



Nr	PARTER	Razem: 65,15 m <sup>2</sup>
0/01	POM. GOSPODARCZE	21,06 m <sup>2</sup>
0/02	POM. GARAŻOWE	44,09 m <sup>2</sup>

## Dane budynku

### Konstrukcja:

- strop (nad parterem) – brak,
- ściany – beton komórkowy "H+H" – 24cm + 8cm styropian
- dach: dwuspadowy, nachylenie 25 st. , więźba drewniana, blachodachówka

### Powierzchnie i wymiary

- Powierzchnia całkowita: **65,15 m<sup>2</sup>**
- Powierzchnia zabudowy: **77,83 m<sup>2</sup>**
- Min. wymiary działki: **17,16 x 14,66 m**
- Wysokość budynku: **6,15 m**



**Elewacje**

***Elewacja – Frontowa***

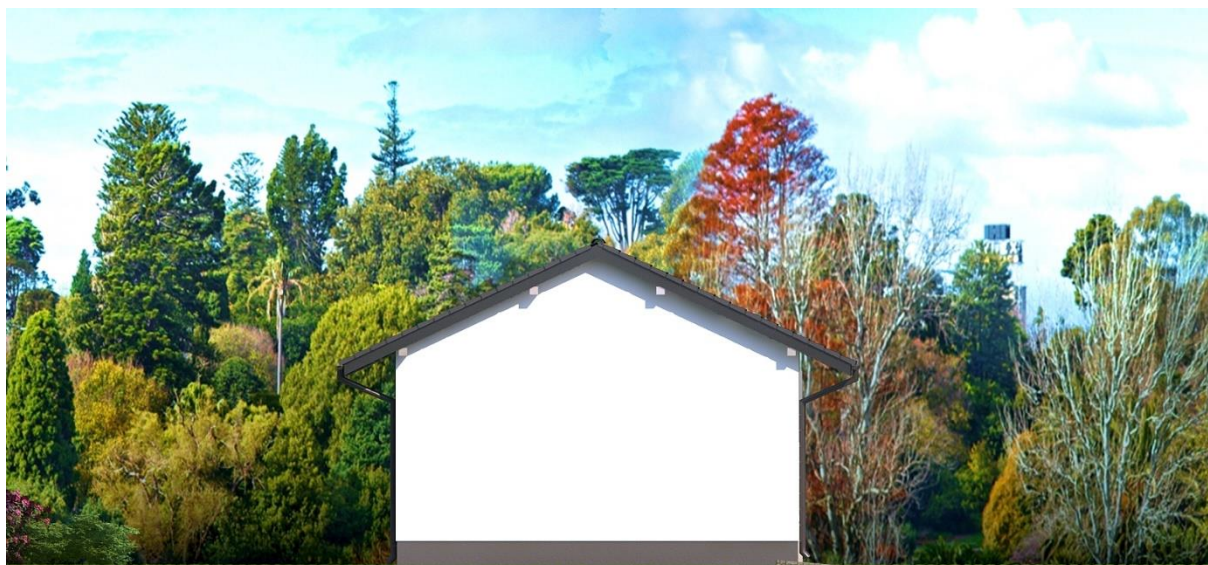


***Elewacja – Boczna***





***Elewacja – Boczna***

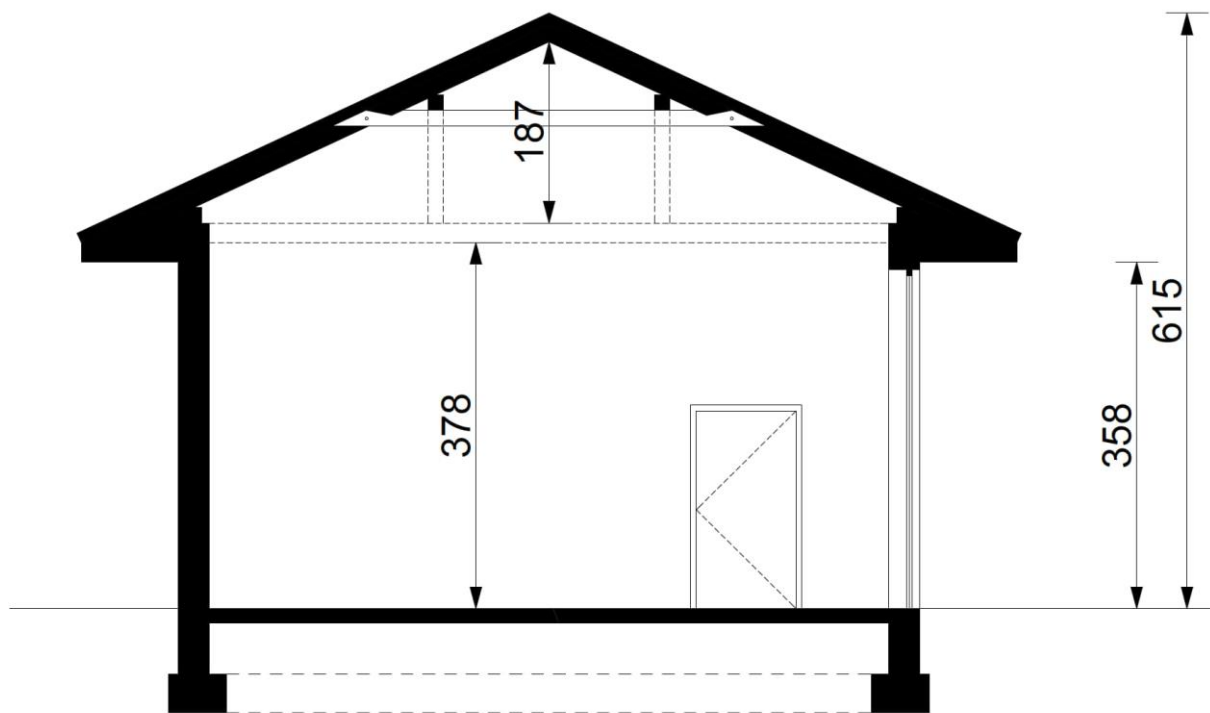


***Elewacja – Tylna***





## Przekroje



## Rzut dachu

