



PROJEKT G09 BUDYNEK GOSPODARCZY

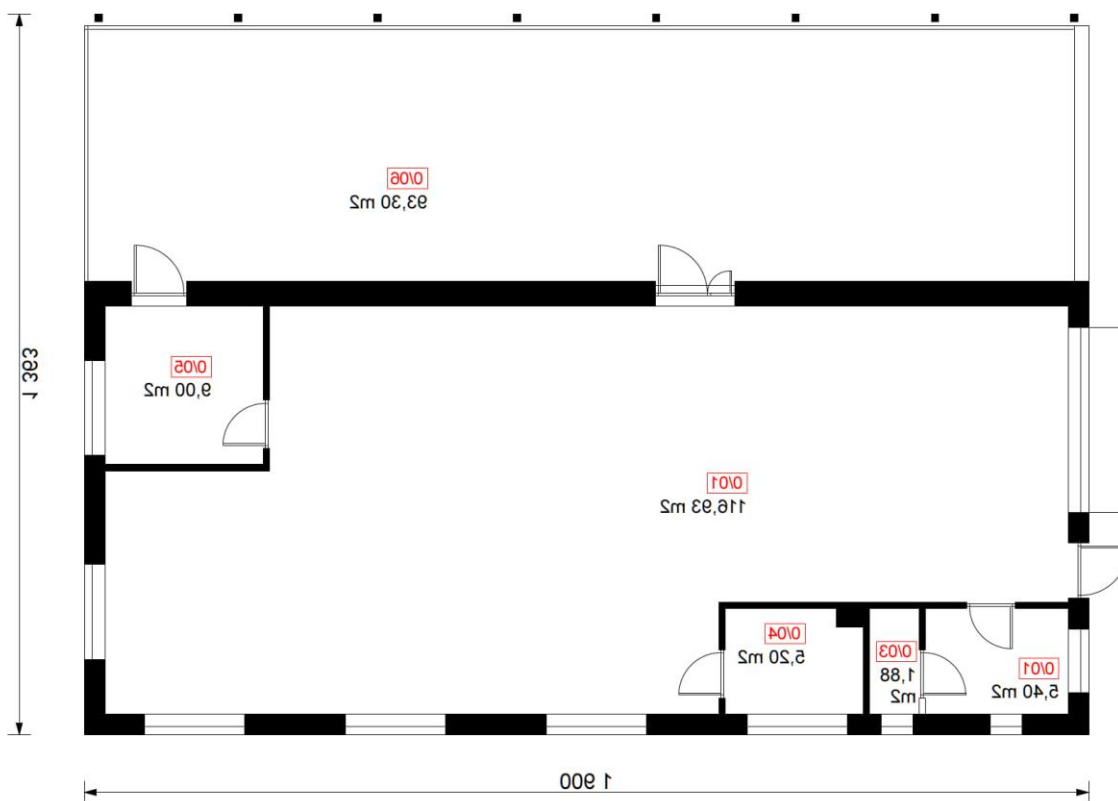


O projekcie: **Budynek gospodarczy**

- Powierzchnia całkowita: **231,71 m²**
- Powierzchnia zabudowy: **258,97 m²**
- Min. wymiary działki: **27,00 x 20,63 m**



PARTER



Nr	PARTER	Razem: 231,71 m ²
0/01	POM. GOSPODARCZE	116,93 m ²
0/02	POM. GOSPODARCZE	5,40 m ²
0/03	POM. GOSPODARCZE	1,88 m ²
0/04	KOTŁOWNIA	5,20 m ²
0/05	POM. GOSPODARCZE	9,00 m ²
0/06	POM. GOSPODARCZE	93,30 m ²



Dane budynku

Konstrukcja:

- strop (nad parterem) – brak,
- ściany – beton komórkowy "H+H" – 24cm

- dach: dwuspadowy, nachylenie 25 st. oraz 12st., drewniany więźar kratowy, blachodachówka

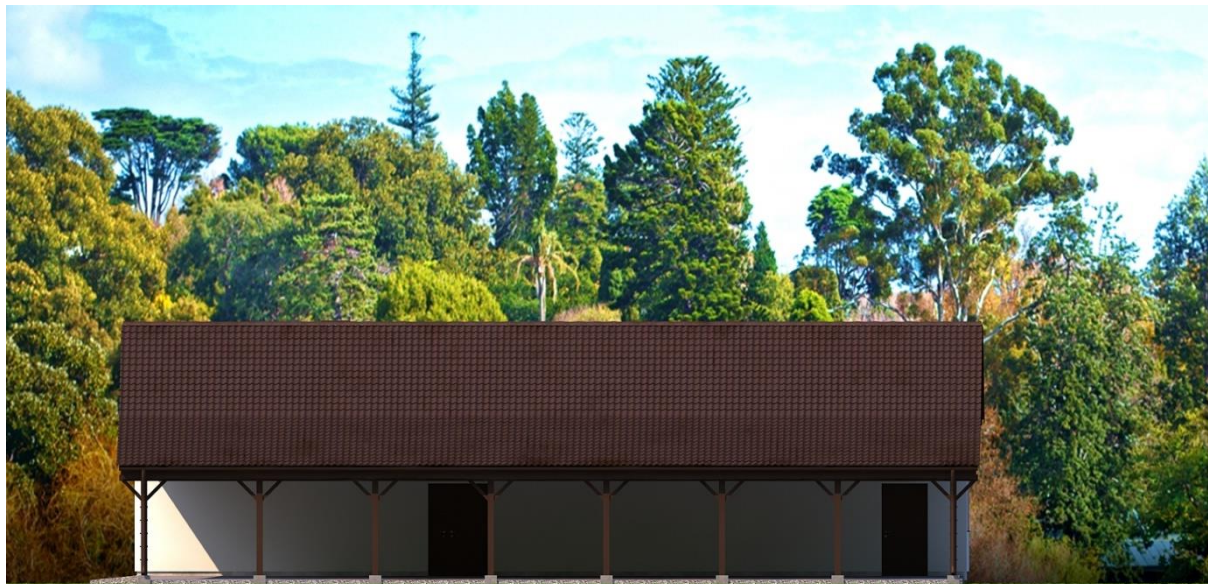
Powierzchnie i wymiary

- Powierzchnia całkowita: **231,71 m²**
- Powierzchnia zabudowy: **258,97 m²**
- Min. wymiary działki: **27,00 x 20,63 m**
- Wysokość budynku: **5,75 m**



Elewacje

Elewacja – Frontowa



Elewacja – Boczna





Elewacja – Boczna

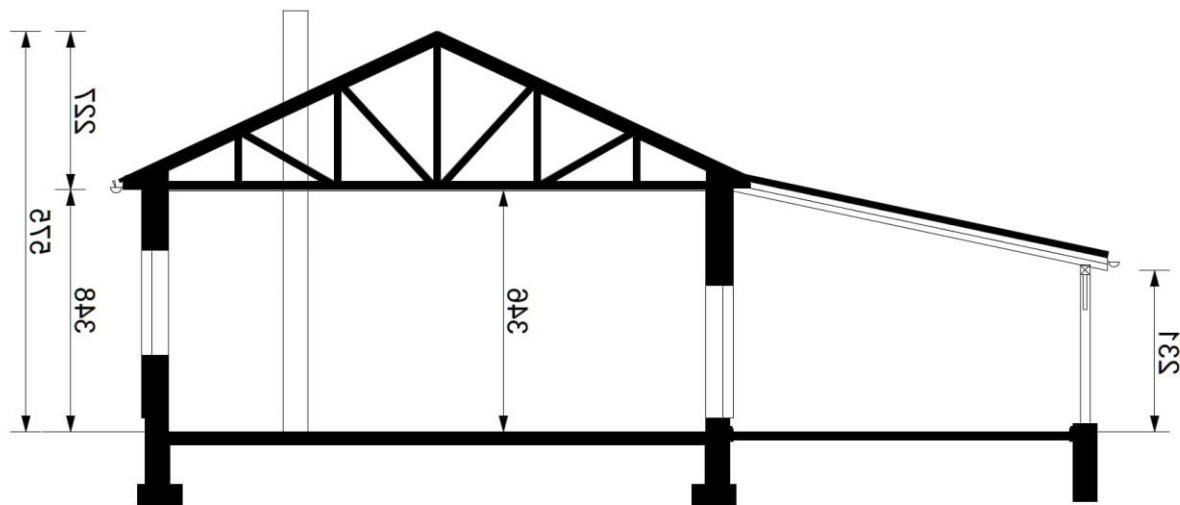


Elewacja – Tylna





Przekroje



Rzut dachu

