



PROJEKT G19 BUDYNEK GOSPODARCZY

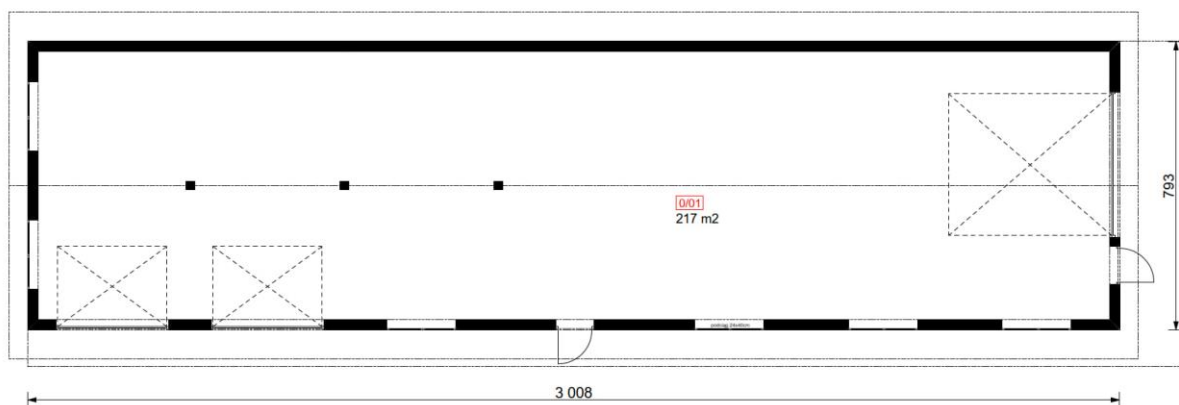


O projekcie: **Budynek gospodarczy**

- Powierzchnia całkowita: **217,00 m²**
- Powierzchnia zabudowy: **239,29 m²**
- Min. wymiary działki: **38,08 x 14,93 m**



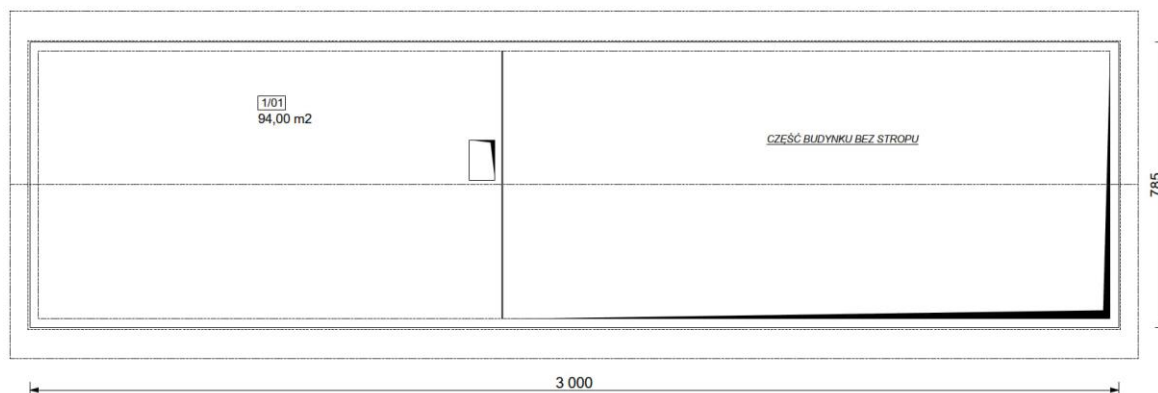
PARTER



Nr	PARTER	Razem: 217,00 m ²
0/01	POM. GOSPODARCZE	217,00 m ²



STRYCH



Nr	PARTER	Razem: 94,00 m ²
1/01	STRYCH NIEUŻYTKOWY	94,00 m ²

Dane budynku

Konstrukcja:

- strop (nad parterem) – belkowy – drewniany
- ściany – konstrukcja nośna żelbetowa + płyta warstwowa
- dach: dwuspadowy, nachylenie 35 st. , więźba dachowa, płyta warstwowa

Powierzchnie i wymiary

- Powierzchnia całkowita: **217,00 m²**
- Powierzchnia zabudowy: **239,29 m²**
- Min. wymiary działki: **38,08 x 14,93 m**
- Wysokość budynku: **7,15 m**

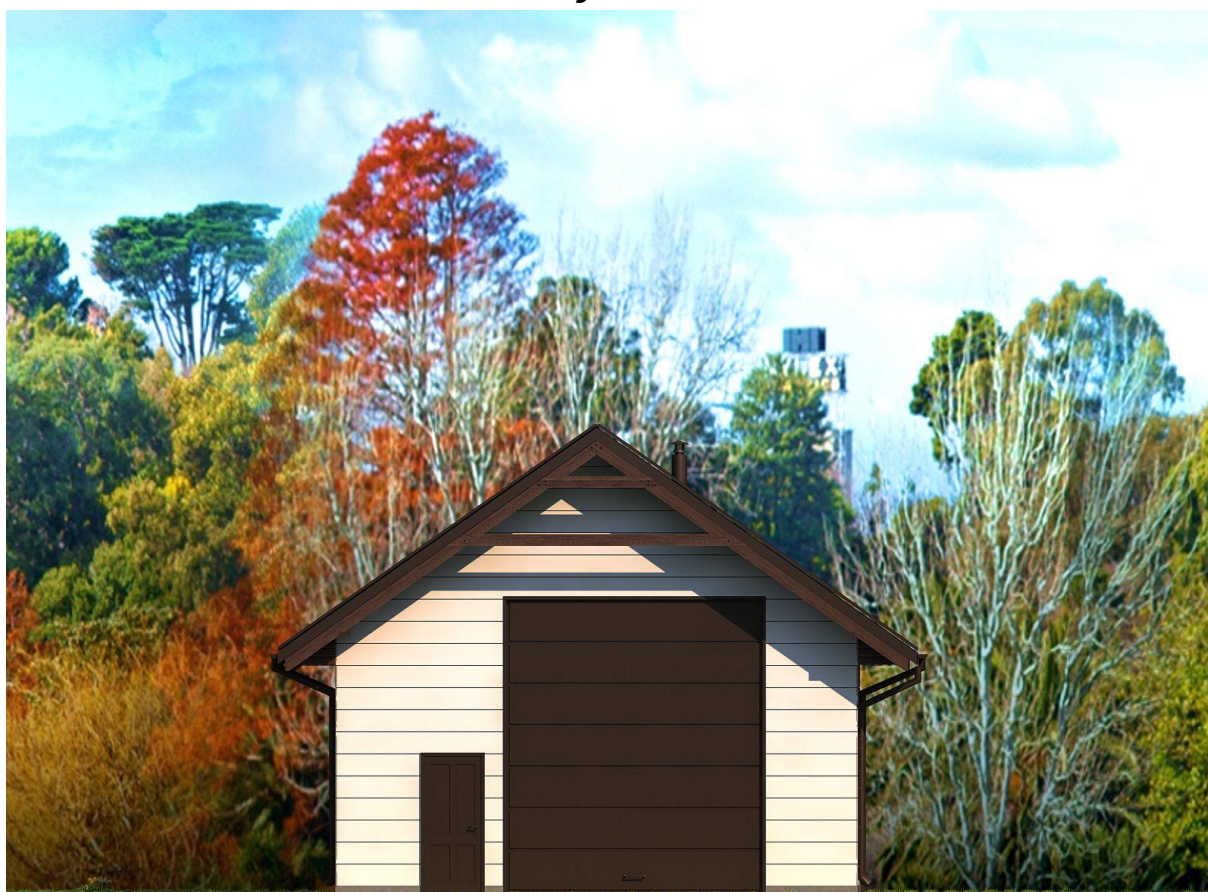


Elewacje

Elewacja – Frontowa



Elewacja – Boczna

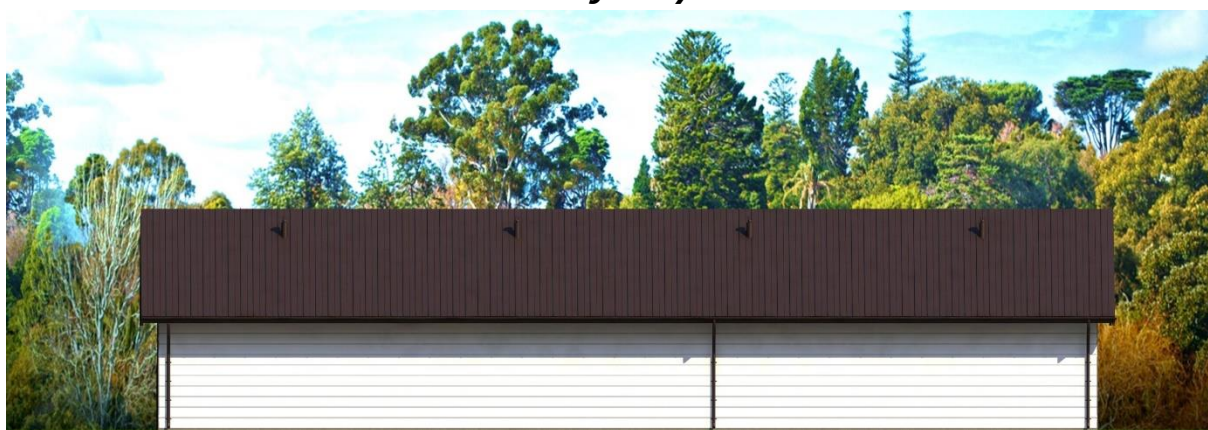




Elewacja – Boczna

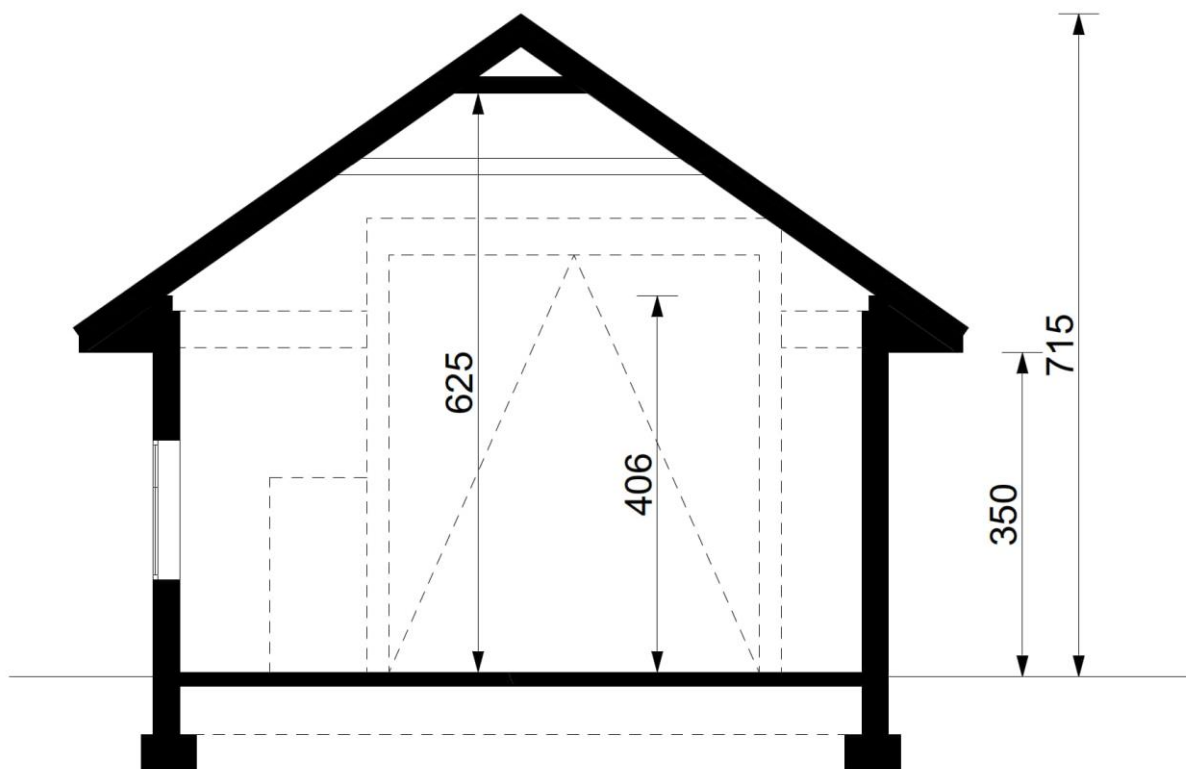


Elewacja – Tylna





Przekroje



Rzut dachu

