



# PROJEKT I11 HALA MAGAZYNOWA

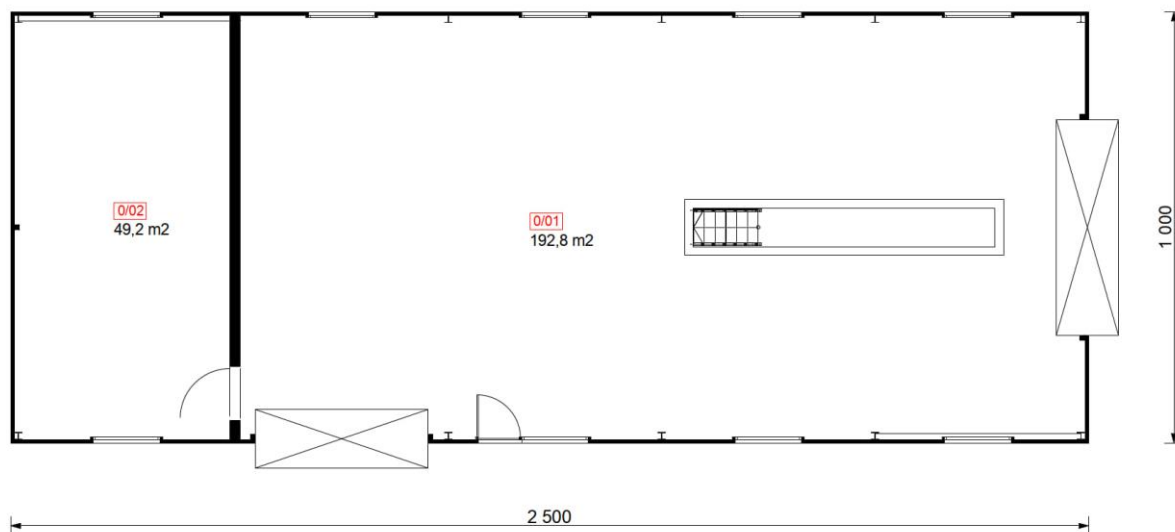


## **O projekcie:** **Hala magazynowa**

- Powierzchnia całkowita: **242,06 m<sup>2</sup>**
- Powierzchnia zabudowy: **250,00 m<sup>2</sup>**
- Min. wymiary działki: **33,00 x 18,00 m**



## PARTER



Nr	PARTER	Razem: 242,06 m <sup>2</sup>
0/01	POM. GOSPODARCZE	192,86 m <sup>2</sup>
0/02	POM. GOSPODARCZE	49,20 m <sup>2</sup>

### Dane budynku

#### Konstrukcja:

- strop (nad parterem) – brak,
- ściany – konstrukcja stalowa + płyta warstwowa
  
- dach: dwuspadowy, nachylenie 11,3 st. , konstrukcja stalowa – rygiel dachowy, płyta warstwowa

#### Powierzchnie i wymiary

- Powierzchnia całkowita: **242,06 m<sup>2</sup>**
- Powierzchnia zabudowy: **250,00 m<sup>2</sup>**
- Min. wymiary działki: **33,00 x 18,00 m**
- Wysokość budynku: **5,48 m**



**Elewacje**

***Elewacja – Frontowa***



***Elewacja – Boczna***





*Elewacja – Boczna*

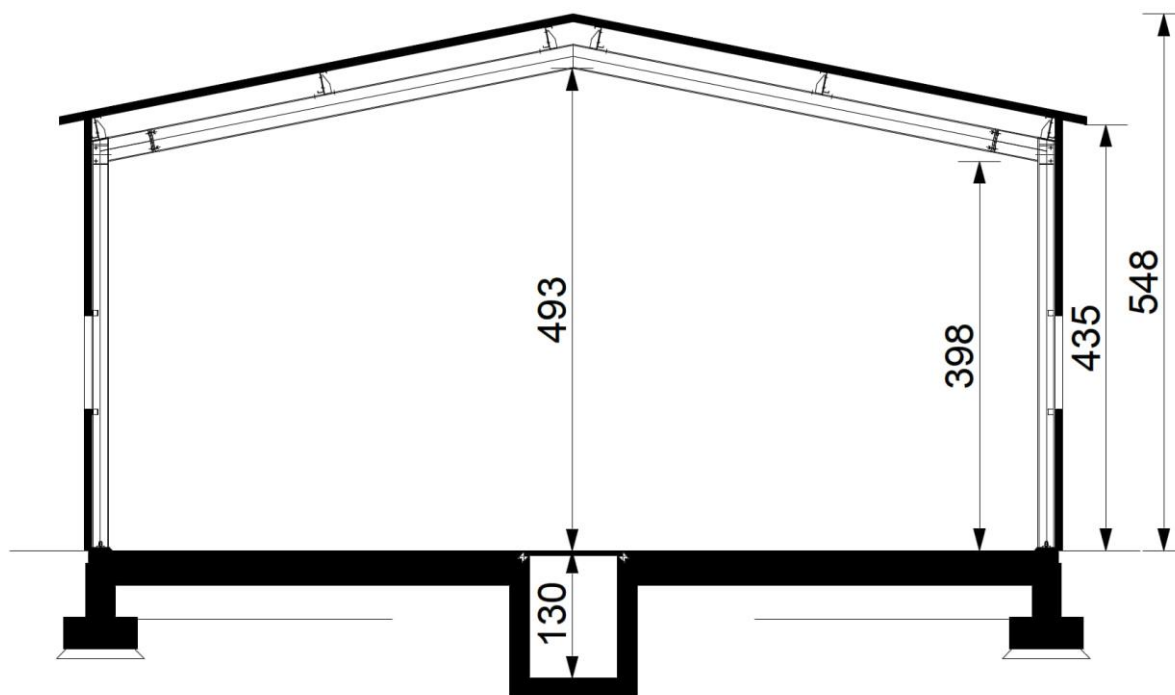


*Elewacja – Tylna*





## Przekroje



## Rzut dachu

