



# PROJEKT I21 HALA GARAŻOWA

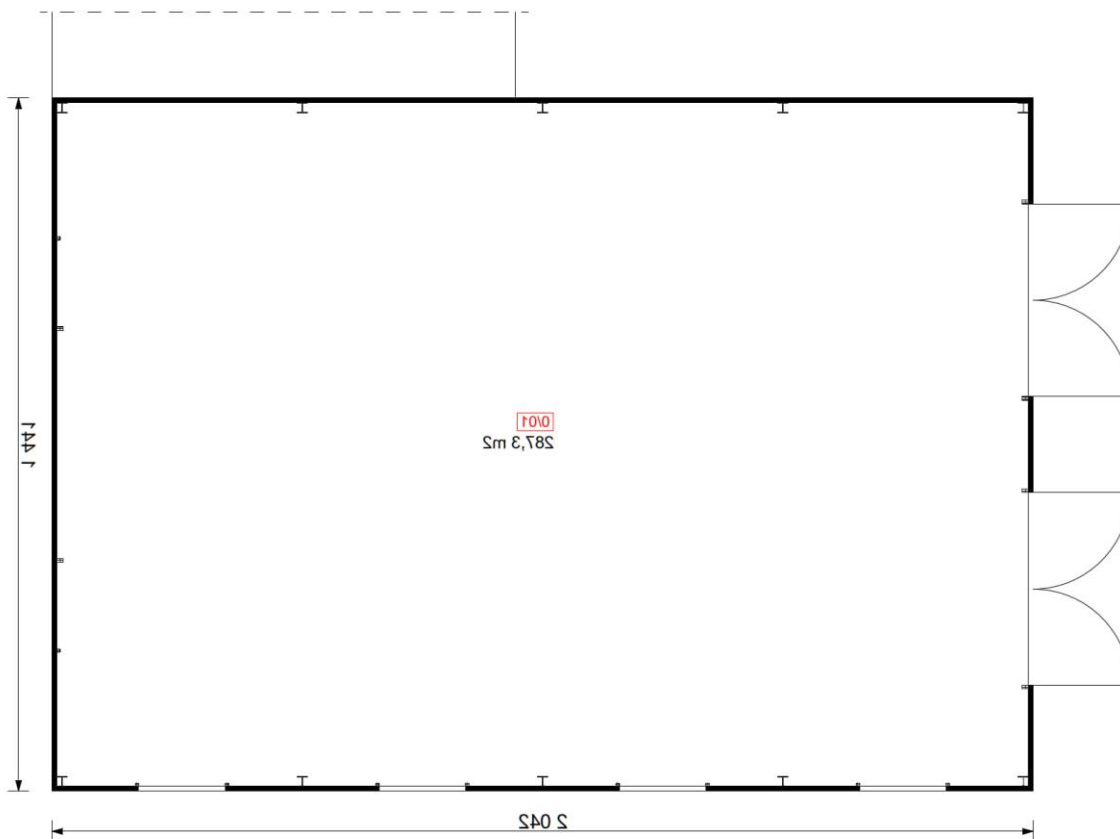


## **O projekcie:** **Hala garażowa**

- Powierzchnia całkowita: **287,30 m<sup>2</sup>**
- Powierzchnia zabudowy: **294,25 m<sup>2</sup>**
- Min. wymiary działki: **27,42 x 21,41 m**



## PARTER



Nr	PARTER	Razem: 287,30 m <sup>2</sup>
0/01	POM. GOSPODARCZE	287,30 m <sup>2</sup>

## Dane budynku

### Konstrukcja:

- strop (nad parterem) – brak
- ściany – konstrukcja stalowa + płyta warstwowa
- dach: dwuspadowy, nachylenie 12 st. , konstrukcja stalowa, płyta warstwowa

### Powierzchnie i wymiary

- Powierzchnia całkowita: **287,30 m<sup>2</sup>**
- Powierzchnia zabudowy: **294,25 m<sup>2</sup>**
- Min. wymiary działki: **27,42 x 21,41 m**
- Wysokość budynku: **6,85 m**



**Elewacje**

***Elewacja – Frontowa***



***Elewacja – Boczna***





***Elewacja – Boczna***

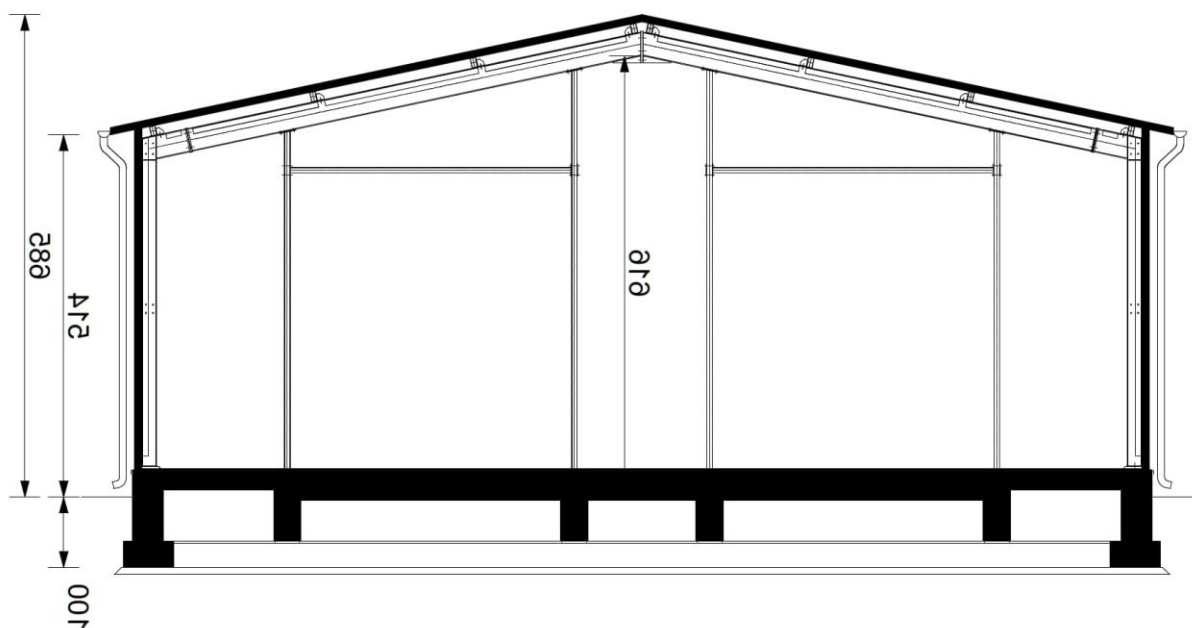


***Elewacja – Tylna***





## Przekroje



## Rzut dachu

