



PROJEKT I21 HALA GARAŻOWA

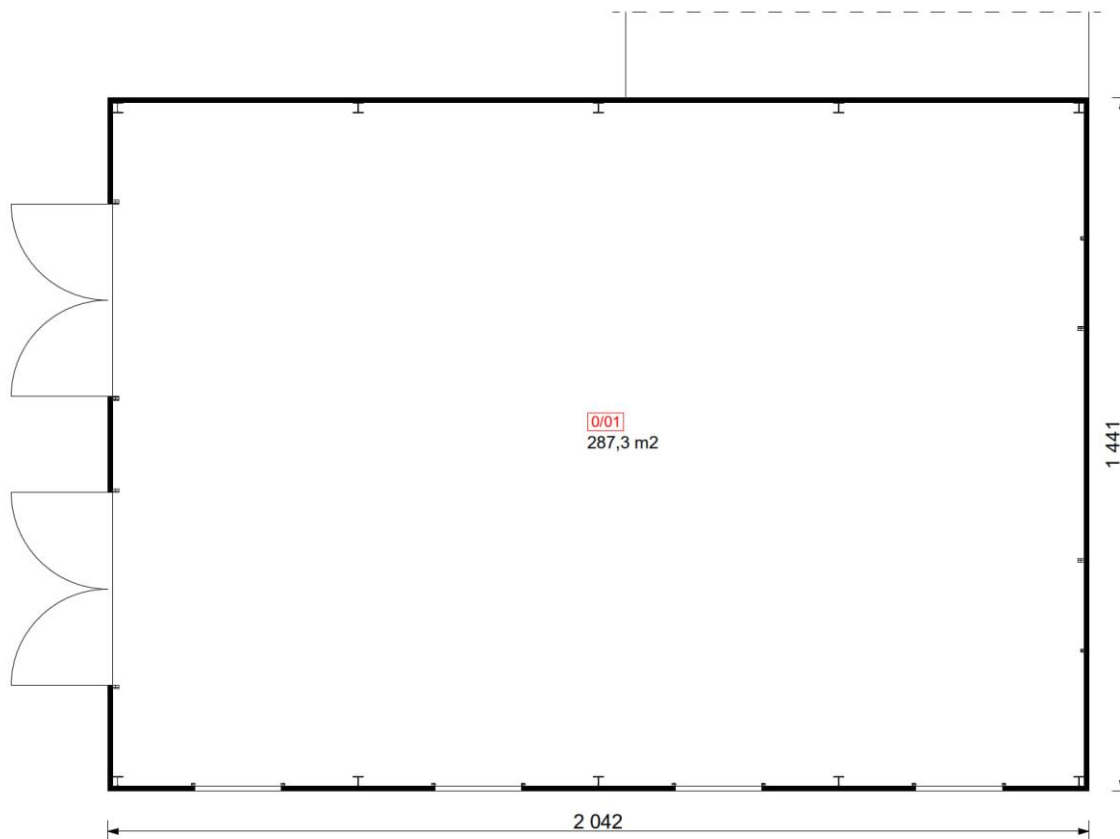


O projekcie: **Hala garażowa**

- Powierzchnia całkowita: **287,30 m²**
- Powierzchnia zabudowy: **294,25 m²**
- Min. wymiary działki: **27,42 x 21,41 m**



PARTER



Nr	PARTER	Razem: 287,30 m ²
0/01	POM. GOSPODARCZE	287,30 m ²

Dane budynku

Konstrukcja:

- strop (nad parterem) – brak
- ściany – konstrukcja stalowa + płyta warstwowa
- dach: dwuspadowy, nachylenie 12 st. , konstrukcja stalowa, płyta warstwowa

Powierzchnie i wymiary

- Powierzchnia całkowita: **287,30 m²**
- Powierzchnia zabudowy: **294,25 m²**
- Min. wymiary działki: **27,42 x 21,41 m**
- Wysokość budynku: **6,85 m**



Elewacje

Elewacja – Frontowa



Elewacja – Boczna





Elewacja – Boczna

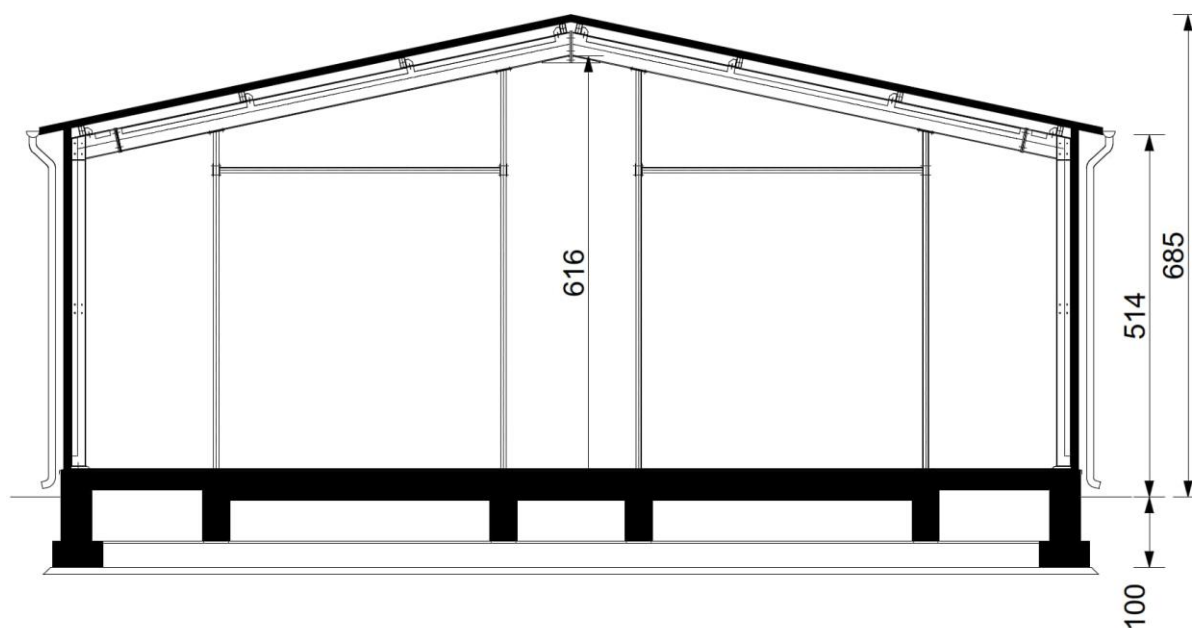


Elewacja – Tylna





Przekroje



Rzut dachu

