



PROJEKT I34 ŚWIETLICA WIEJSKA



O projekcie: Świetlica wiejska

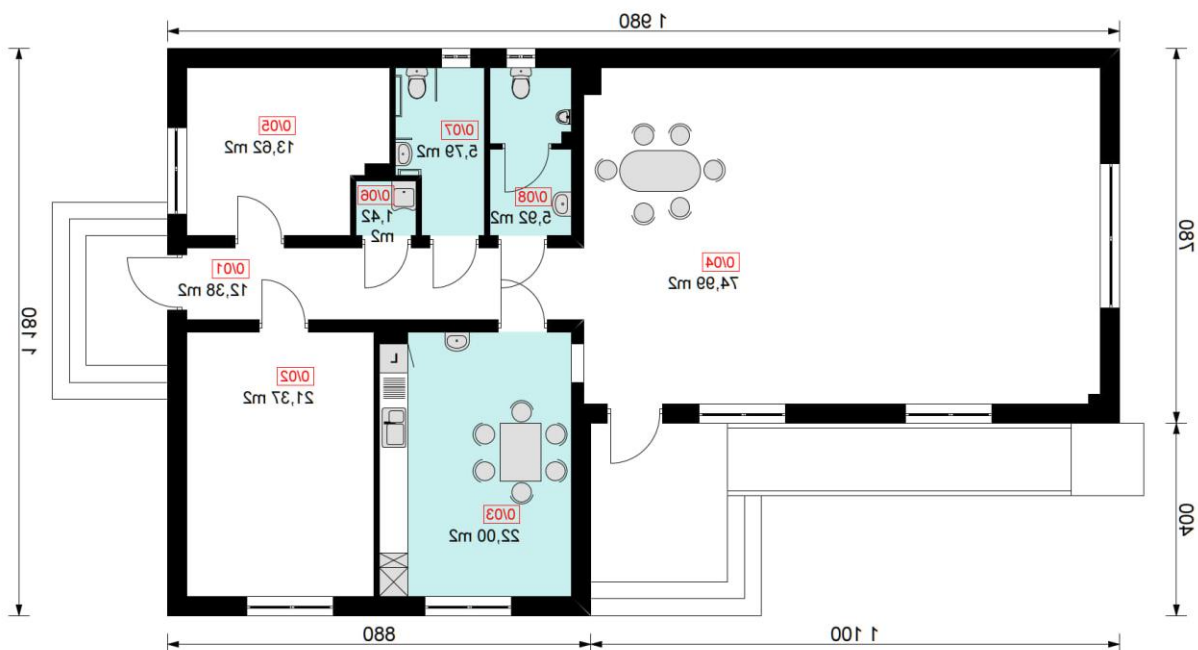
- Powierzchnia użytkowa: **157,49 m²**
- Powierzchnia zabudowy: **192,81 m²**
- Min. wymiary działki: **27,80 x 19,80 m**

Opis projektu

Świetlica wiejska I34 to projekt budynku, który ma służyć społeczności lokalnej, jako miejsce spotkań i organizowania różnych działań. Pomieszczenia socjalne – to miejsce, gdzie społeczność wiejska może spędzać czas w relaksie. Przestrzeń ta może być wyposażona w wygodne meble, takie jak kanapy, krzesła czy stoliki. Duża sala spotkań – to przestrzeń przeznaczona na większe spotkania lub imprezy. Sala może pomieścić większą liczbę osób i być wyposażona w odpowiedni sprzęt, tak jak nagłośnienie, rzutniki czy ekrany. **Strych nieużytkowy** można wykorzystać w przyszłości jako dodatkową przestrzeń, np. do przechowywania materiałów dekoracyjnych lub innych przedmiotów.



PARTER

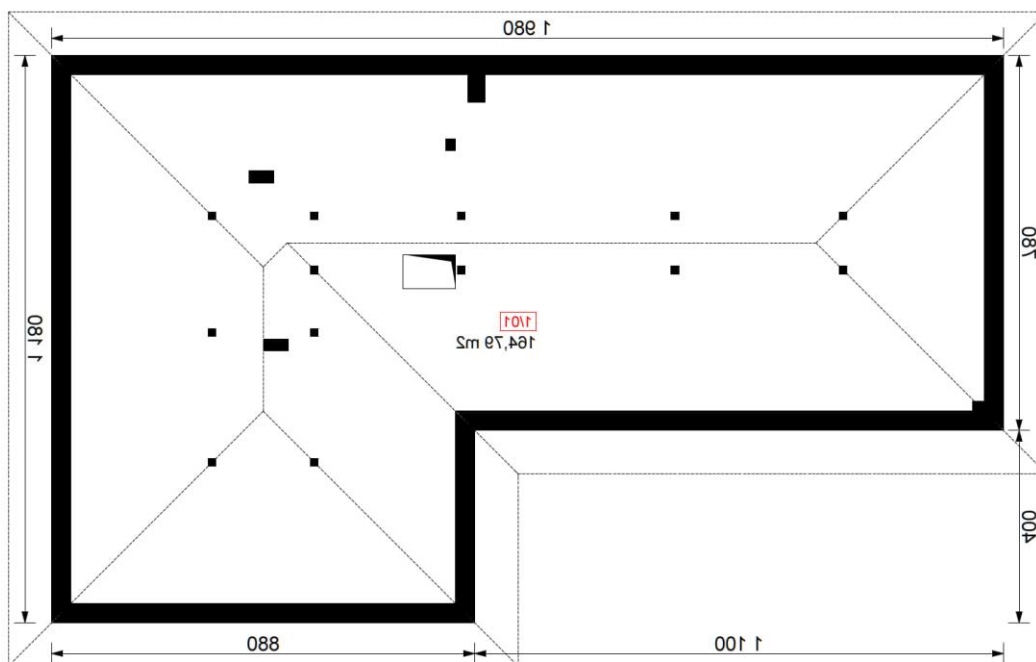


BIURO PROJEKTÓW BUDOWLANYCH
Marek Grunwald

Nr	PARTER	Razem: 157,49 m ²
0/01	KOMUNIKACJA	12,38 m ²
0/02	POM. GOSPODARCZE	21,37 m ²
0/03	POM. SOCJALNE	22,00 m ²
0/04	SALA SPOTKAŃ	74,99 m ²
0/05	POM. MAGAZYNOWE	13,62 m ²
0/06	POM. GOSPODARCZE	1,42 m ²
0/07	WC DAMSKIE + OS. NIEPEŁNOSP.	5,79 m ²
0/08	WC MĘSKIE z przedsionkiem	5,92 m ²



STRYCH



BIURO PROJEKTÓW BUDOWLANYCH
Marek Grunwald

Nr	STRYCH	Razem: 164,79 m ²
1/01	STRYCH NIEUŻYTKOWY	164,79 m ²

Dane budynku

Konstrukcja:

- strop (nad parterem) – monolityczny – żelbetowy,
- ściany – pustaki ceramiczne – 25cm + 20cm styropian
- dach: wielospadowy, nachylenie 40 st. , więźba drewniana, blachodachówka prefabrykowane płyty kanałowe

Powierzchnie i wymiary

- Powierzchnia użytkowa: **157,49 m²**
- Powierzchnia zabudowy: **192,81 m²**
- Min. wymiary działki: **27,80 x 19,80 m**
- Wysokość budynku: **7,70 m**



Elewacje

Elewacja – Frontowa



Elewacja – Boczna





Elewacja – Boczna

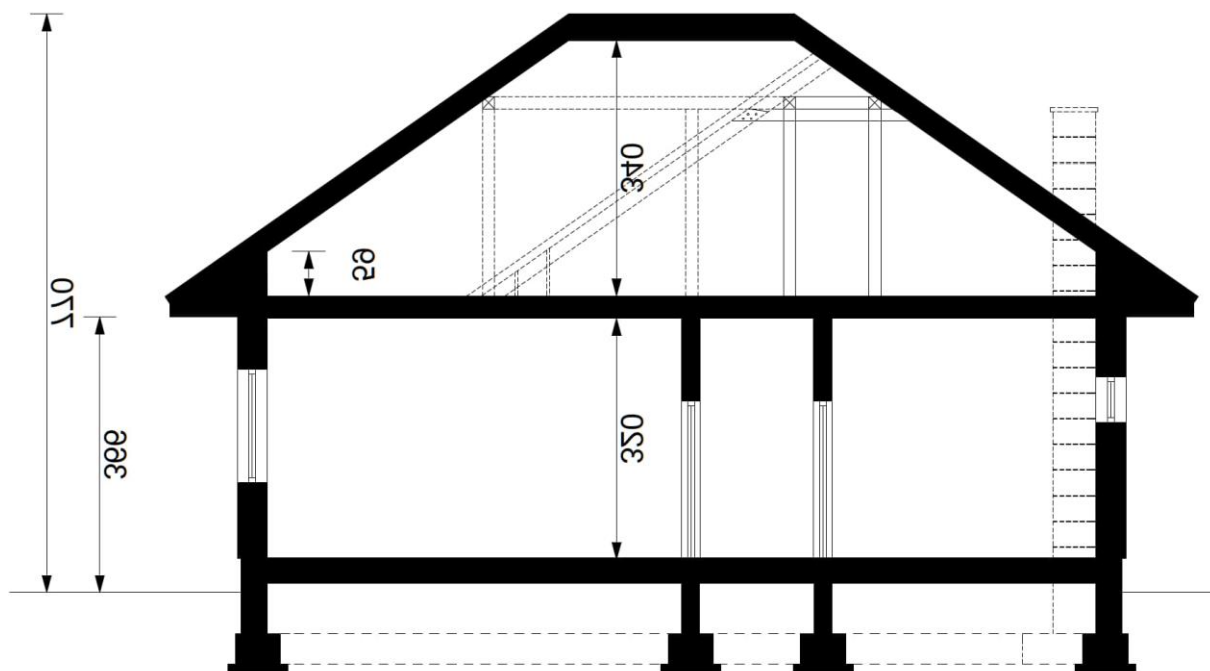


Elewacja – Tylna





Przekroje



BIURO PROJEKTÓW BUDOWLANYCH
Marek Grunwald

Rzut dachu



BIURO PROJEKTÓW BUDOWLANYCH
Marek Grunwald