



# PROJEKT DOMU 31 BAKU



## O projekcie:

### Dom jednorodzinny parterowy

4 pokoje, kuchnia, łazienka, wiatrołap, kotłownia, strych

- Powierzchnia użytkowa: **96,68 m<sup>2</sup>**
- Powierzchnia kotłowni: **7,05 m<sup>2</sup>**
- Powierzchnia całkowita: **103,73 m<sup>2</sup>**
- Powierzchnia zabudowy: **144,00 m<sup>2</sup>**
- Min. wymiary działki: **20,00 x 20,00 m**

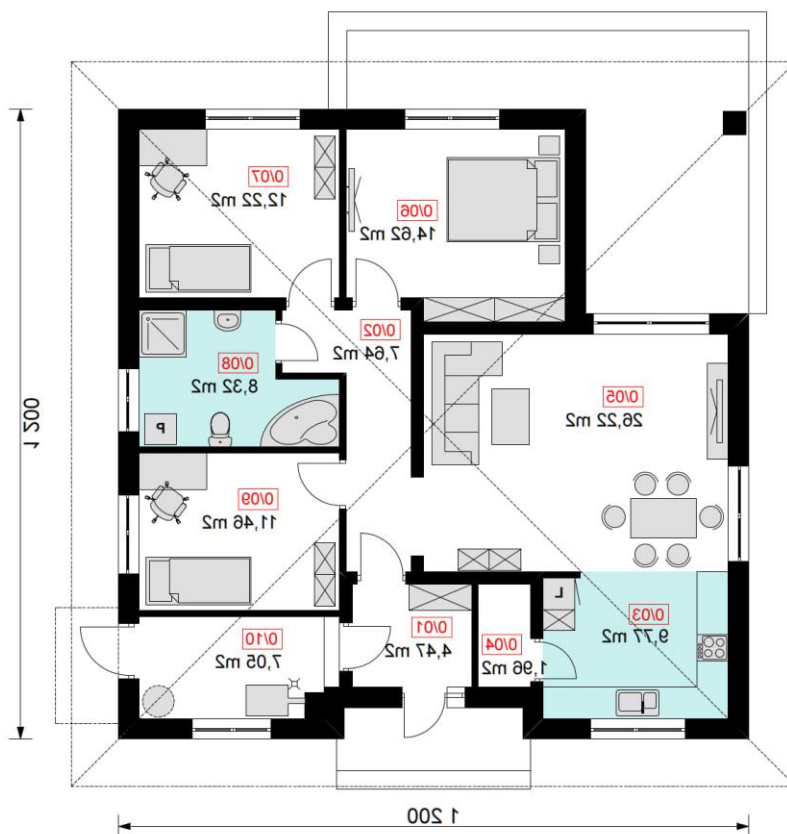
## Opis projektu

**Projekt domu 31 BAKU** to dom parterowy o powierzchni około 100 m<sup>2</sup>, który składa się z czterech pokoi, otwartej kuchni połączonej z salonem oraz jadalnią. Konstrukcja domu jest prosta i tańsza w budowie, co oznacza, że będzie to rozwiązanie atrakcyjne dla osób, które chcą zbudować dom w sposób oszczędny, ale jednocześnie funkcjonalny i estetyczny.

Cztery pokoje pozwalają na swobodne zaaranżowanie przestrzeni według potrzeb mieszkańców. W salonie znajduje się wyjście na taras, co umożliwia korzystanie z przestrzeni na zewnątrz i zwiększa poczucie przestronności w pomieszczeniu. Otwarta kuchnia połączona z jadalnią to rozwiązanie, które zyskuje na popularności ze względu na swobodę w aranżacji i możliwość swobodnego poruszania się między pomieszczeniami. To także miejsce, gdzie cała rodzina może się spotykać podczas posiłków i spędzać czas razem.



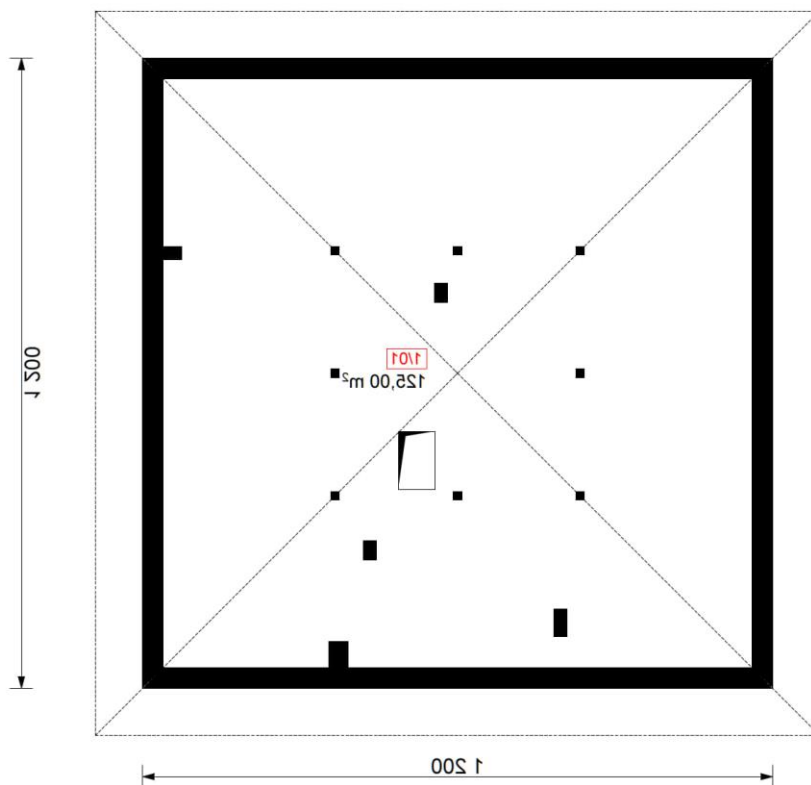
Parter



Nr	PARTER	Razem: 103,73 m <sup>2</sup>
0/01	WIATROŁAP	4,47 m <sup>2</sup>
0/02	KOMUNIKACJA	7,64 m <sup>2</sup>
0/03	KUCHNIA	9,77 m <sup>2</sup>
0/04	SPIŻARKA	1,96 m <sup>2</sup>
0/05	SALON	26,22 m <sup>2</sup>
0/06	SYPIALNIA	14,62 m <sup>2</sup>
0/07	POKÓJ	12,22 m <sup>2</sup>
0/08	ŁAZIENKA	8,32 m <sup>2</sup>
0/09	POKÓJ	11,46 m <sup>2</sup>
0/10	KOTŁOWNIA	7,05 m <sup>2</sup>



## Poddasze



Nr	PODDASZE	Razem: 125,00 m <sup>2</sup>
1/01	STRYCH NIEUŻYTKOWY	125,00 m <sup>2</sup>

## Dane budynku

### Konstrukcja:

- strop (nad parterem) – monolityczny – żelbetowy
- ściany – beton komórkowy "H+H" – 24cm + 15cm styropian
- dach: wielospadowy, nachylenie 25 st. , więźba drewniana, blachodachówka

### Powierzchnie i wymiary

- Powierzchnia użytkowa: **96,68 m<sup>2</sup>**
- Powierzchnia całkowita: **103,73 m<sup>2</sup>**
- Powierzchnia zabudowy: **144,00 m<sup>2</sup>**
- Min. wymiary działki: **20,00 x 20,00 m**
- Wysokość budynku: **6,70 m**



**Elewacje**

***Elewacja – Frontowa***



***Elewacja – Boczna***





*Elewacja – Boczna*

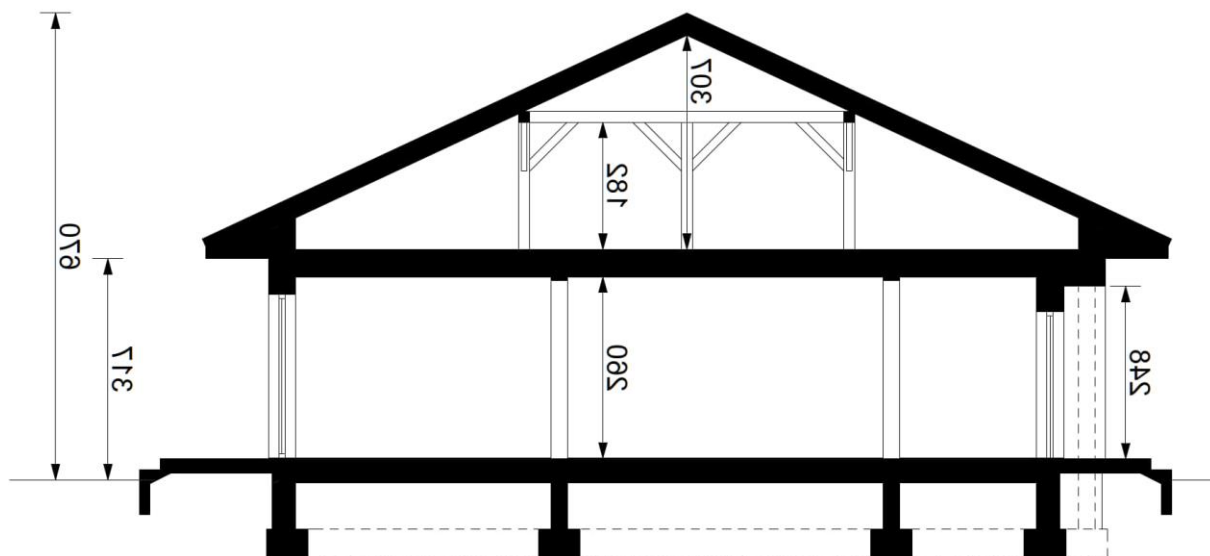


*Elewacja – Tylna*





## Przekroje



## Rzut dachu

