



PROJEKT DOMU 38 ABU ZABI



O projekcie:

Dom jednorodzinny z użytkowym poddaszem

6 pokoi, kuchnia, 2 łazienki, wiatrołap, kotłownia, spiżarka

- Powierzchnia użytkowa: **194,18 m²**
- Powierzchnia kotłowni: **13,62 m²**
- Powierzchnia całkowita: **207,08 m²**
- Powierzchnia zabudowy: **149,81 m²**
- Min. wymiary działki: **21,60 x 18,50 m**

Opis projektu

Projekt domu 38 ABU ZABI to przestronna rezydencja, zaprojektowana z myślą o komforcie i wygodzie mieszkańców. Dom składa się z 6 pokoi, kuchni, 2 łazienek, wiatrołapu, kotłowni oraz spiżarki. Po wejściu do domu przechodzimy przez przestronny wiatrołap, który prowadzi nas do salonu, idealnie połączonego z otwartą kuchnią i jadalnią, oferując tym samym miejsce na duży stół, idealny do rodzinnych posiłków i spotkań z przyjaciółmi. Kuchnia, znajdująca się w pobliżu jadalni, została zaprojektowana z myślą o maksymalnej funkcjonalności i wykorzystaniu przestrzeni. Spiżarka stanowi dodatkowe miejsce do przechowywania żywności i artykułów gospodarstwa domowego. Na parterze znajduje się również jedna z dwóch łazienek

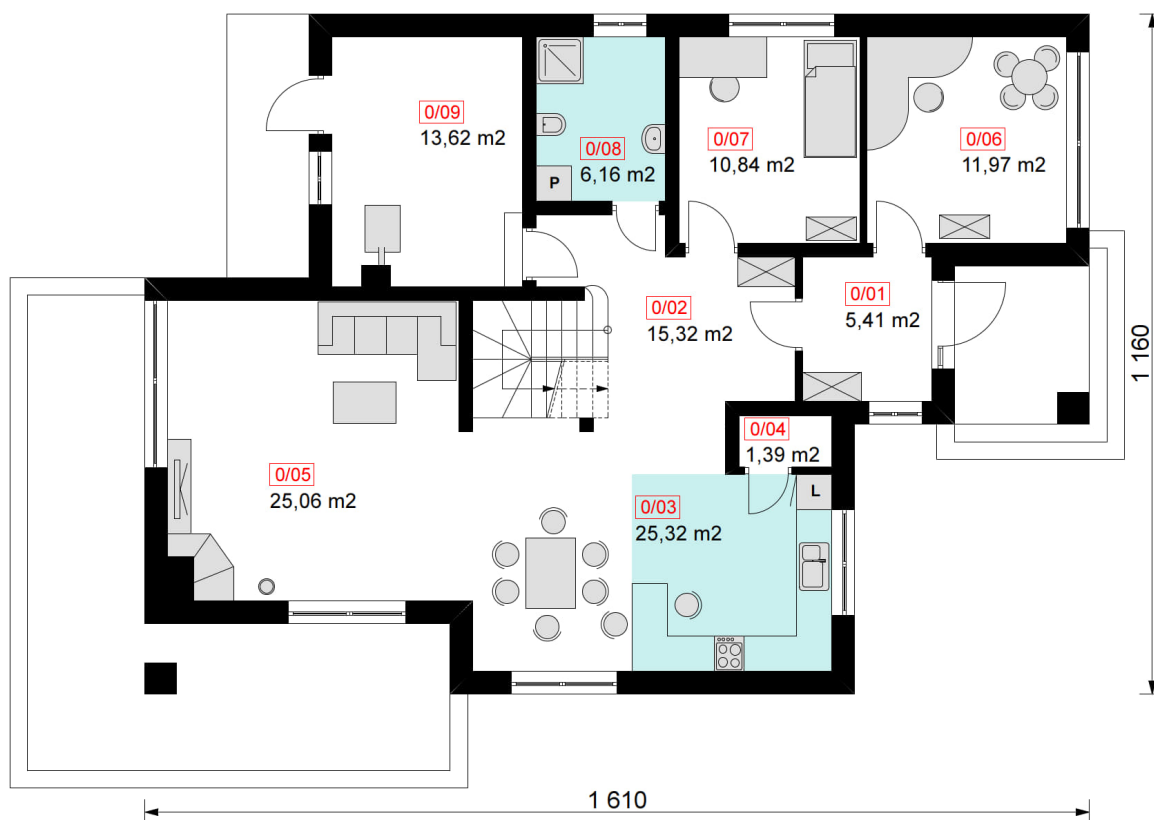


oraz kotłownia, która pomaga w utrzymaniu ciepła w domu oraz zapewnia miejsce do przechowywania urządzeń technicznych.

Na piętrze znajdują się cztery trzy kolejne pokoje, w tym druga łazienka.

Projekt domu 38 Abu Zabi oferuje przestronne, komfortowe i jasne pomieszczenia oraz dobrze przemyślane rozwiązania funkcjonalne.

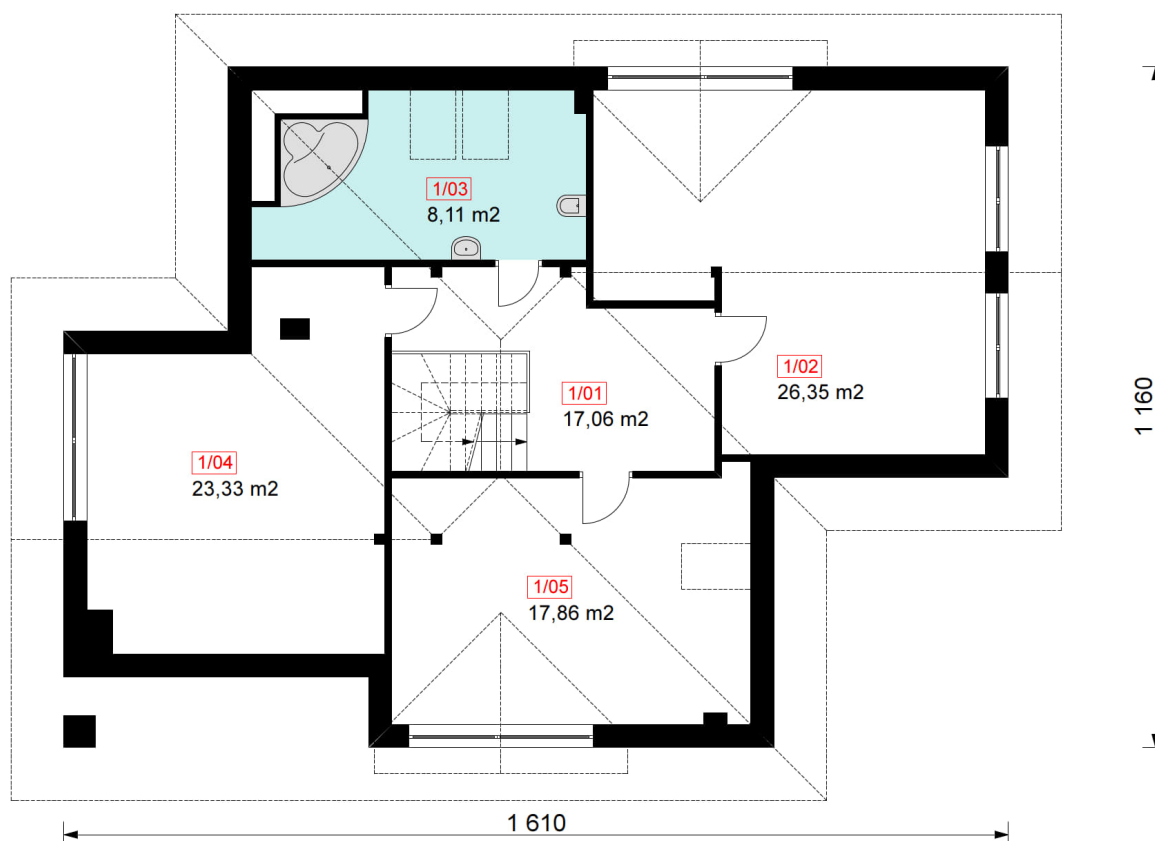
Parter





Nr	PARTER	Razem: 115,09 m ²
0/01	WIATROŁAP	5,41 m ²
0/02	KOMUNIKACJA	15,32 m ²
0/03	KUCHNIA/JADALNIA	25,32 m ²
0/04	SPIŻARKA	1,39 m ²
0/05	SALON	25,06 m ²
0/06	POKÓJ	11,97 m ²
0/07	POKÓJ	10,84 m ²
0/08	ŁAZIENKA	6,16 m ²
0/09	KOTŁOWNIA	13,62 m ²

Piętro





Nr	PIĘTRO	Razem: 92,71 m ²
1/01	KOMUNIKACJA	6,85 m ²
1/02	POKÓJ	9,83 m ²
1/03	ŁAZIENKA	10,17 m ²
1/04	POKÓJ	3,92 m ²
1/05	POKÓJ	16,80 m ²

Dane budynku

Konstrukcja:

- strop (nad parterem) – monolityczny – żelbetowy,
- ściany – beton komórkowy "H+H" – 24cm + 15cm styropian

- dach: wielospadowy, nachylenie 38 st. , więźba drewniana, blachodachówka

Powierzchnie i wymiary

- Powierzchnia użytkowa: **194,18 m²**
- Powierzchnia całkowita: **207,08 m²**
- Powierzchnia zabudowy: **1149,81 m²**
- Min. wymiary działki: **21,60 x 18,50 m**
- Wysokość budynku: **8,24 m**

Elewacje

Elewacja – Frontowa





Elewacja – Boczna



Elewacja – Boczna

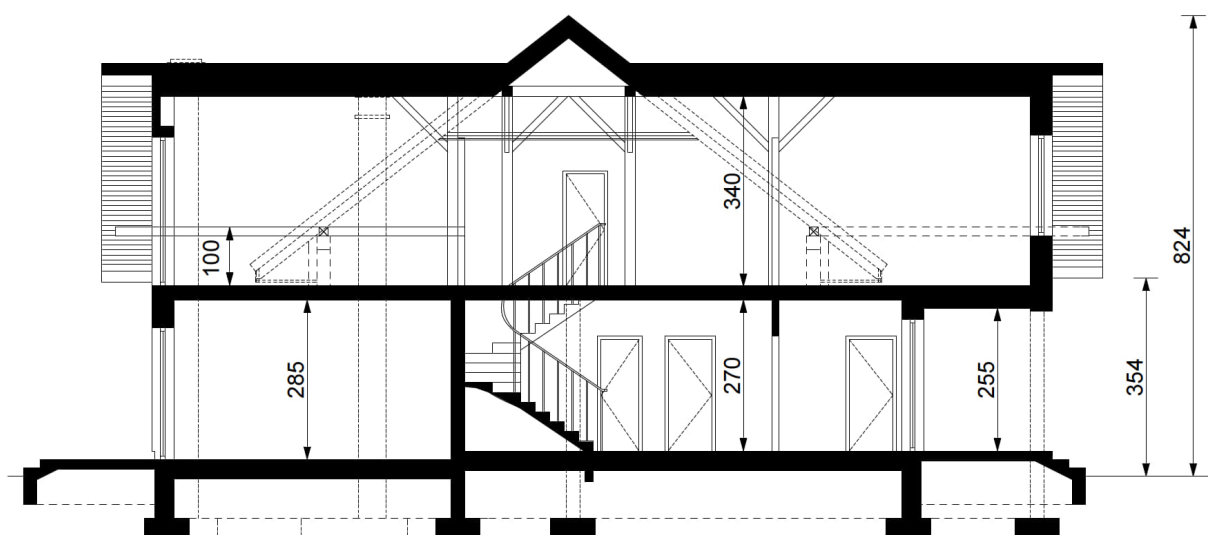




Elewacja – Tylna



Przekroje





Rzut dachu

