



PROJEKT DOMU 42 BOMBAJ



O projekcie:

Dom jednorodzinny z poddaszem użytkowym i piwnicą

6 pokoi, 2 garderoby, kuchnia, 1 łazienki, wiatrołap, kotłownia, piwnica, garaż

- Powierzchnia użytkowa: **256,14 m²**
- Powierzchnia kotłowni: **34,51 m²**
- Powierzchnia garażu: **34,38 m²**
- Powierzchnia całkowita: **325,03 m²**
- Powierzchnia zabudowy: **198,87 m²**
- Min. wymiary działki: **24,90 x 22,40 m**

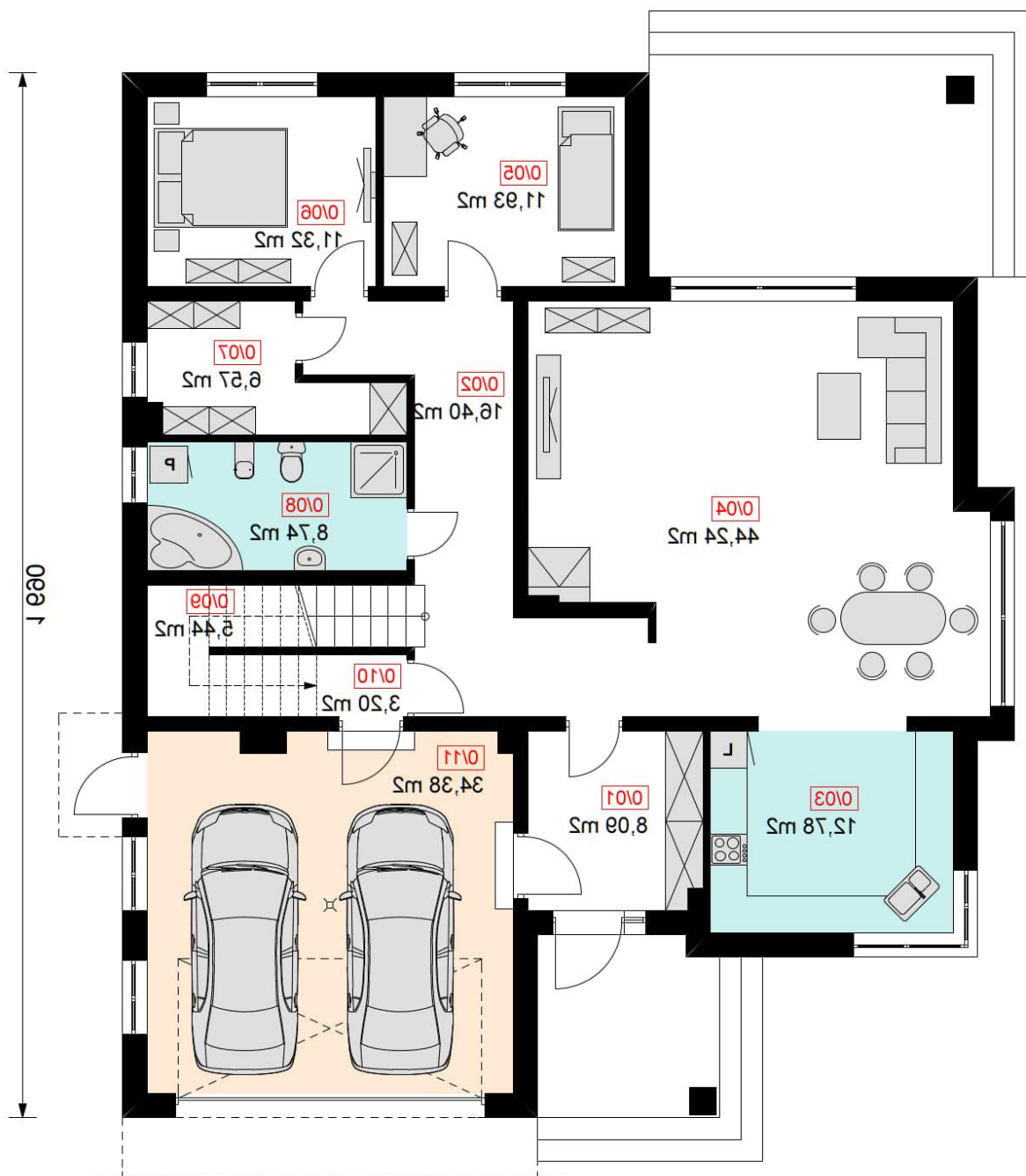
Opis projektu

Projekt domu 42 BOMBAJ z poddaszem użytkowym i piwnicą to idealna propozycja dla osób poszukujących przestronnego, komfortowego i funkcjonalnego domu o dużej powierzchni. Ten elegancki i nowoczesny projekt został stworzony z myślą o zaspokojeniu potrzeb większej rodziny, oferując wystarczająco dużo miejsca dla każdego z domowników.

Projekt domu jednorodzinnego z poddaszem użytkowym i piwnicą to doskonała propozycja dla osób, które marzą o dużej, przestronnej i komfortowej przestrzeni do życia. Starannie zaprojektowany układ pomieszczeń sprawia, że ten projekt spełni oczekiwania nawet najbardziej wymagających mieszkańców.



Parter

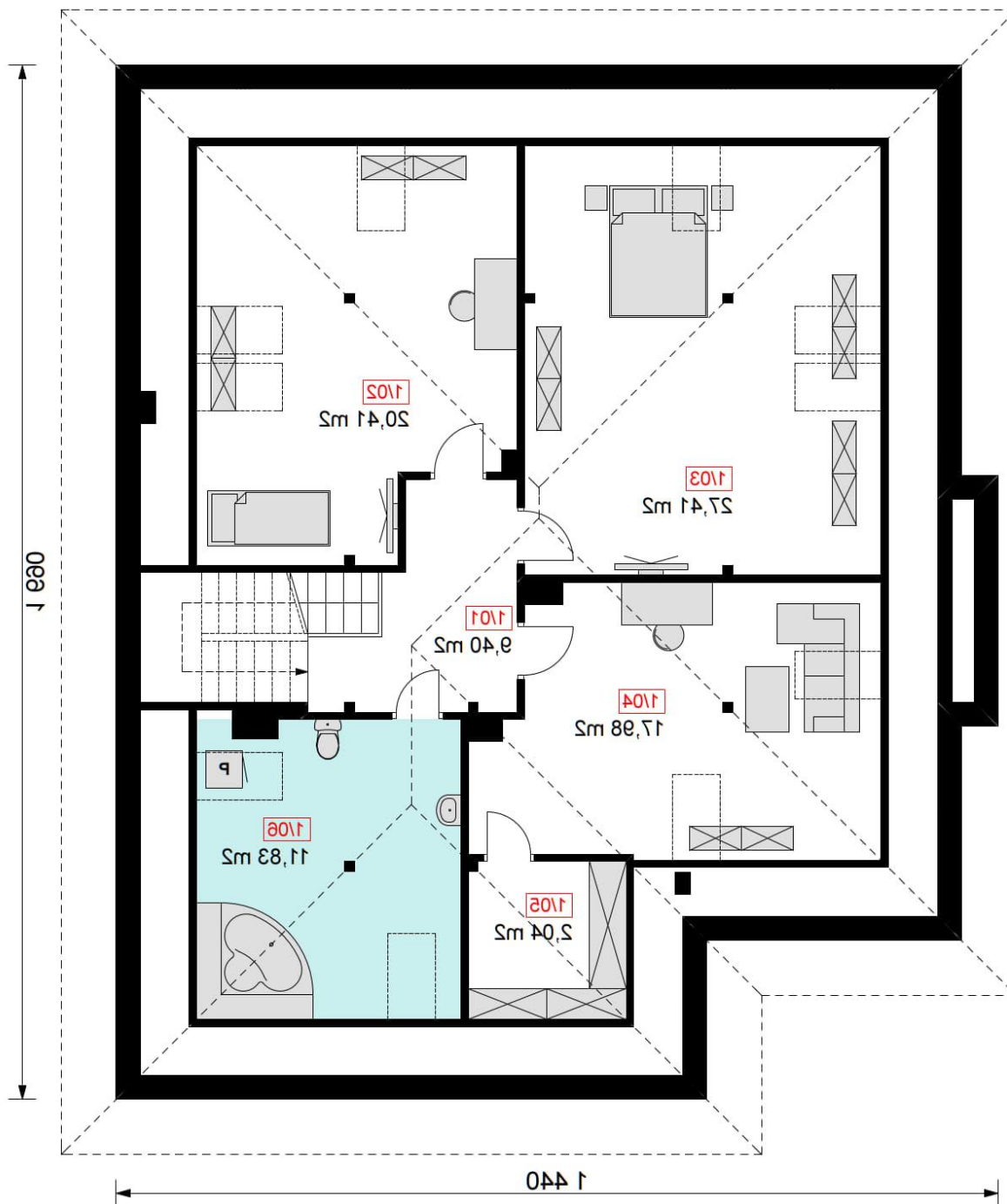




| Nr | PARTER | Razem: 163,09 m² |
|-----------|------------------|------------------------------------|
| 0/01 | WIATROŁAP | 8,09 m ² |
| 0/02 | KOMUNIKACJA | 16,40 m ² |
| 0/03 | KUCHNIA | 12,78 m ² |
| 0/04 | SALON | 44,24 m ² |
| 0/05 | POKÓJ | 11,93 m ² |
| 0/06 | SYPIALNIA | 11,32 m ² |
| 0/07 | GARDEROBA | 6,57 m ² |
| 0/08 | ŁAZIENKA | 8,74 m ² |
| 0/09 | KL. SCHODOWA | 5,44 m ² |
| 0/10 | POM. GOSPODARCZE | 3,20 m ² |
| 0/11 | GARAŻ | 34,38 m ² |



Piętro





| Nr | PIĘTRO | Razem: 89,07 m² |
|-----------|---------------|-----------------------------------|
| 1/01 | KOMUNIKACJA | 9,40 m ² |
| 1/02 | POKÓJ | 20,41 m ² |
| 1/03 | SYPIALNIA | 27,41 m ² |
| 1/04 | POKÓJ | 17,98 m ² |
| 1/05 | GARDEROBA | 2,04 m ² |
| 1/06 | ŁAZIENKA | 11,83 m ² |



Piwnica



| Nr | Piwnica | Razem: 72,87 m ² |
|-------|------------------|-----------------------------|
| -1/01 | KOMUNIKACJA | 12,55 m ² |
| -1/02 | POM. GOSPODARCZE | 25,81 m ² |
| -1/03 | KOTŁOWNIA | 34,51 m ² |



Dane budynku

Konstrukcja:

- strop (nad parterem) – monolityczny – żelbetowy
- strop (nad piwnicą) – monolityczny – żelbetowy, ściany – beton komórkowy “H+H” – 24cm + 15cm styropian
- dach: wielospadowy, nachylenie 30 st. , więźba drewniana, blachodachówka

Powierzchnie i wymiary

- Powierzchnia użytkowa: **256,14 m²**
- Powierzchnia całkowita: **325,03 m²**
- Powierzchnia zabudowy: **198,87 m²**
- Min. wymiary działki: **24,90 x 22,40 m**
- Wysokość budynku: **8,35 m**



Elewacje

Elewacja – Frontowa



Elewacja – Boczna





Elewacja – Boczna

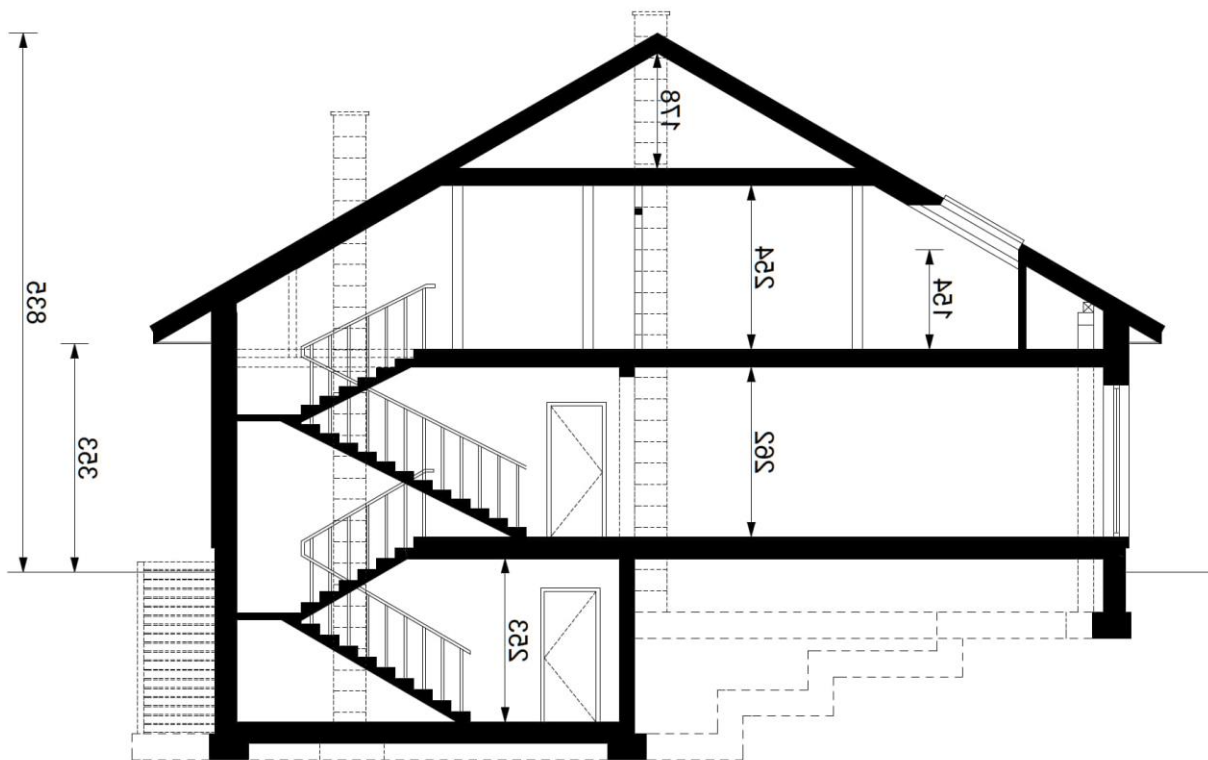


Elewacja – Tylna





Przekroje



Rzut dachu

