



PROJEKT DOMU 44 KOCZIN



O projekcie:

Dom jednorodzinny z użytkowym poddaszem

4 pokoje, kuchnia, 2 łazienki, wiatrołap, kotłownia, garaż, garderoba

- Powierzchnia użytkowa: **121,71 m²**
- Powierzchnia kotłowni: **9,00 m²**
- Powierzchnia całkowita: **151,29 m²**
- Powierzchnia zabudowy: **109,14 m²**
- Min. wymiary działki: **19,44 x 17,54 m**

Opis projektu

Projekt domu 44 KOCZIN to niesamowicie atrakcyjna propozycja dla osób, które pragną domu jednorodzinnego z zastosowaniem wysokiej funkcjonalności. Zasadniczym elementem spójnym dla tego projektu jest jego harmonijność w połączeniu stylu tradycyjnego ze stylem nowoczesnym, co sprawia, że nadaje mu niezwykłego charakteru.

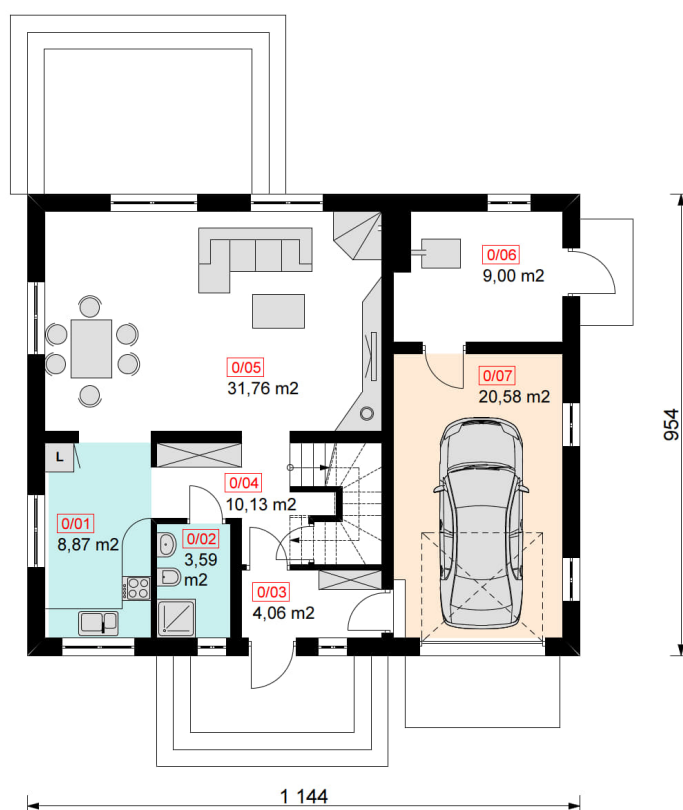
Dom ten oferuje 4 przestronne pokoje, kuchnię, 2 łazienki, wiatrołap, kotłownię, garaż oraz garderobę. Na parterze znajduje się wiatrołap zapewniający funkcjonalne miejsce



na odzież wierzchnią oraz dodatkową izolację przed zimnem, w dalszej części występuje kuchnia połączona z salonem, łazienka oraz kotłownia, która przeznaczona jest na piec grzewczy oraz instalacje grzewcze, a także garaż jedno stanowiskowy, z miejscem na przechowywanie narzędzi i sprzętu ogrodowego. Na piętrze zaś znajdziemy główną sypialnię z miejscem na duże łóżko oraz dodatkową przestrzeń na garderobę. W tej części parterowej dodatkowo znajdziemy dwa dodatkowe pokoje i przestronną łazienkę.

Projekt domu 44 KOCZIN jest idealnym rozwiązaniem dla rodziny poszukującej wygodnego i przestronnego domu.

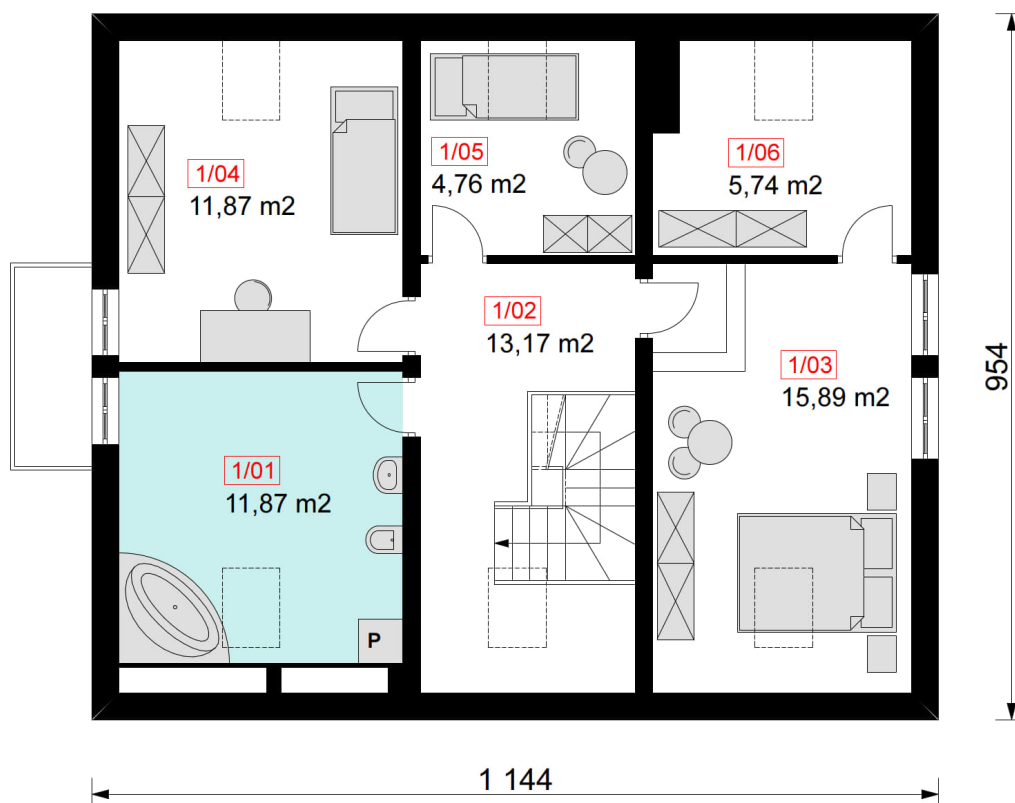
Parter



Nr	PARTER	Razem: 87,99 m ²
0/01	KUCHNIA	8,87 m ²
0/02	WC	3,59 m ²
0/03	WIATROŁAP	4,06 m ²
0/04	KOMUNIKACJA	10,13 m ²
0/05	SALON	31,76 m ²
0/06	KOTŁOWNIA	9,00 m ²
0/07	GARAŻ	20,58 m ²



Piętro



Nr	PIĘTRO	Razem: 63,30 m ²
1/01	WC	11,87 m ²
1/02	KOMUNIKACJA	13,17 m ²
1/03	SYPIALNIA	15,89 m ²
1/04	POKÓJ	11,87 m ²
1/05	POKÓJ	4,76 m ²
1/06	GARDEROBA	5,74 m ²

Dane budynku

Konstrukcja:

- strop (nad parterem) – Teriva,
- strop (nad poddaszem) – monolityczny – żelbetowy,
- ściany – beton komórkowy "H+H" – 24cm + 12cm styropian (z możliwością zwiększenia grubości izolacji)
- dach: dwuspadowy, nachylenie 40 st. , więźba drewniana, blachodachówka

Powierzchnie i wymiary

- Powierzchnia użytkowa: **121,71 m²**
- Powierzchnia całkowita: **151,29m²**
- Powierzchnia zabudowy: **109,14 m²**
- Min. wymiary działki: **19,44 x 17,54 m**
- Wysokość budynku: **8,46 m**



Elewacje

Elewacja – Frontowa



Elewacja – Boczna





Elewacja – Boczna

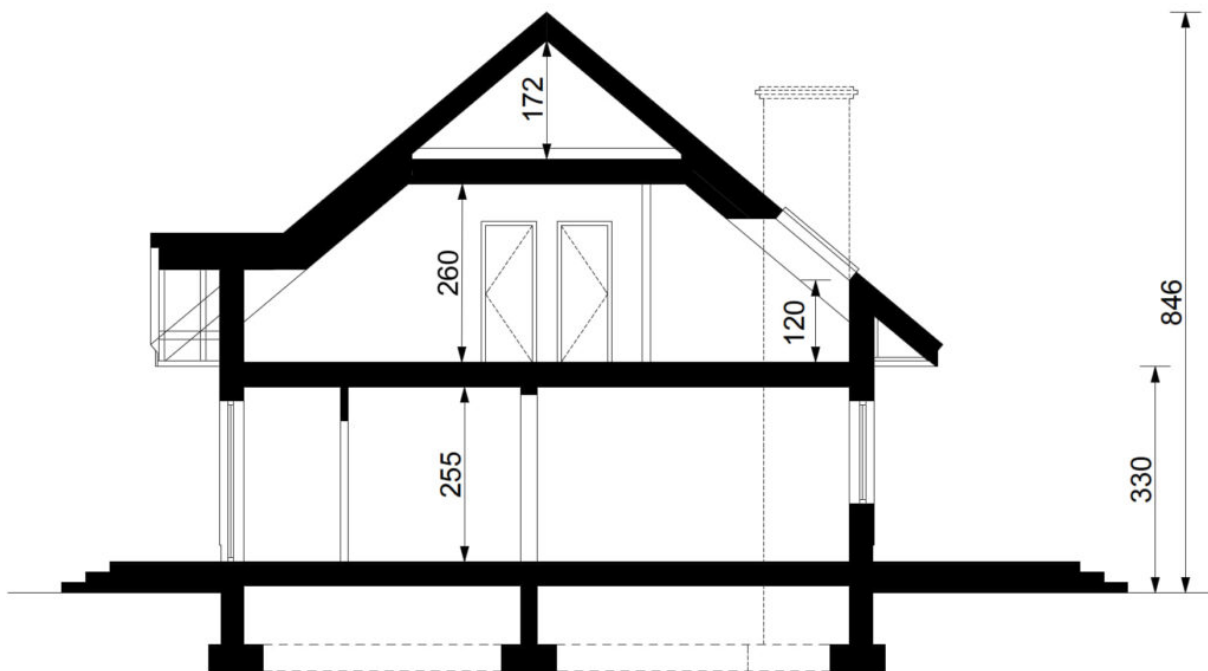


Elewacja – Tylna





Przekroje



Rzut dachu

