



# PROJEKT DOMU 45 CUSCO



## O projekcie:

### Dom jednorodzinny z poddaszem użytkowym

5 pokoi, kuchnia, 2 łazienki, wiatrołap, kotłownia, klatka schodowa

- Powierzchnia użytkowa: **123,35 m<sup>2</sup>**
- Powierzchnia kotłowni: **6,10 m<sup>2</sup>**
- Powierzchnia całkowita: **129,45 m<sup>2</sup>**
- Powierzchnia zabudowy: **89,38 m<sup>2</sup>**
- Min. wymiary działki: **18,02 x 16,92 m**

## Opis projektu

**Projekt domu 45 CUSCO** to przemyślane i funkcjonalne rozwiązanie dla rodziny poszukującej komfortowej przestrzeni dla siebie. Projekt ten fantastycznie sprawdzi się dla rodziny jednorodzinnej potrzebującej wygodnych i funkcjonalnych rozwiązań. Dom ten oferuje 5 przestronnych pokoi, kuchnię, 2 łazienki, wiatrołap, kotłownię oraz klatkę schodową. Salon jest centralnym i największym pomieszczeniem, tworząc tym samym przestrzeń, idealną do spędzania czasu razem z rodziną oraz przyjaciółmi. Ponadto, dom posiada klatkę schodową, łączącą parter z piętrem.



Podsumowując, projekt domu 45 CUSCO łączy w sobie nowoczesny design z funkcjonalnością, co sprawia, że jest idealnym rozwiązaniem dla rodziny poszukującej wygodnego i przestronnego domu.

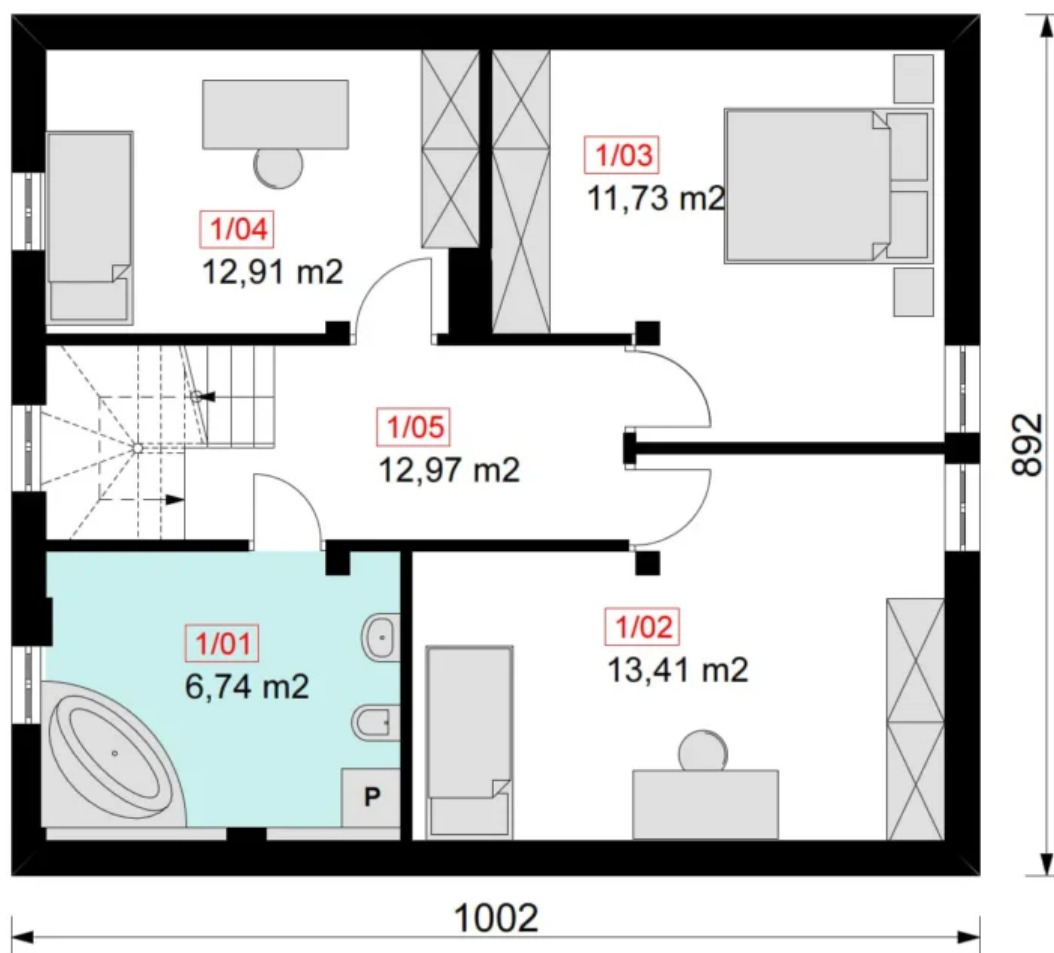
### Parter





Nr	PARTER	Razem: 71,69 m <sup>2</sup>
0/01	WIATROŁAP	5,60 m <sup>2</sup>
0/02	KUCHNIA	8,58 m <sup>2</sup>
0/03	WC	5,04 m <sup>2</sup>
0/04	KOTŁOWNIA	6,10 m <sup>2</sup>
0/05	KOMUNIKACJA/KL SCHOD.	9,16 m <sup>2</sup>
0/06	SALON	25,45 m <sup>2</sup>
0/07	POKÓJ	11,76 m <sup>2</sup>

## Piętro





Nr	PIĘTRO	Razem: 57,76 m <sup>2</sup>
1/01	WC	6,74 m <sup>2</sup>
1/02	POKÓJ	13,41 m <sup>2</sup>
1/03	SYPIALNIA	11,73 m <sup>2</sup>
1/04	POKÓJ	12,91 m <sup>2</sup>
1/05	KOMUNIKACJA	12,97 m <sup>2</sup>

## Dane budynku

### **Konstrukcja:**

- strop (nad parterem) – monolityczny – żelbetowy,
- ściany – beton komórkowy "H+H" – 24cm + 12cm styropian (z możliwością zwiększenia grubości izolacji)
- dach: dwuspadowy, nachylenie 44 st. , więźba drewniana, dachówka lub blachodachówka

### **Powierzchnie i wymiary**

- Powierzchnia użytkowa: **123,35 m<sup>2</sup>**
- Powierzchnia kotłowni: **6,10 m<sup>2</sup>**
- Powierzchnia całkowita: **129,45 m<sup>2</sup>**
- Powierzchnia zabudowy: **89,38 m<sup>2</sup>**
- Min. wymiary działki: **18,02 x 16,92 m**
- Wysokość budynku: **8,57 m**

## Elewacje

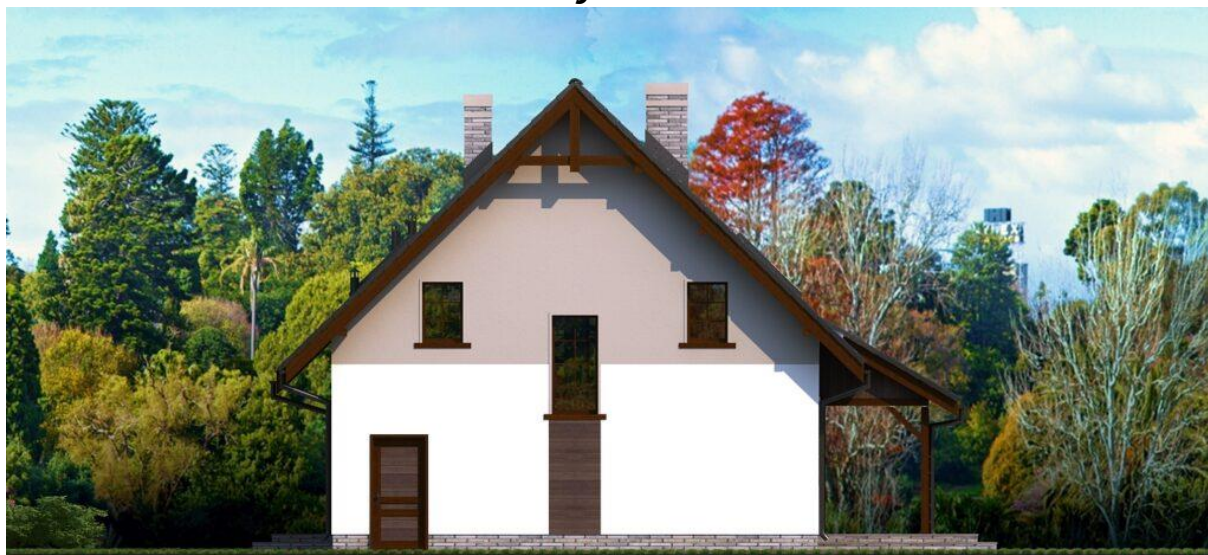
### **Elewacja – Frontowa**







***Elewacja – Boczna***



***Elewacja – Boczna***

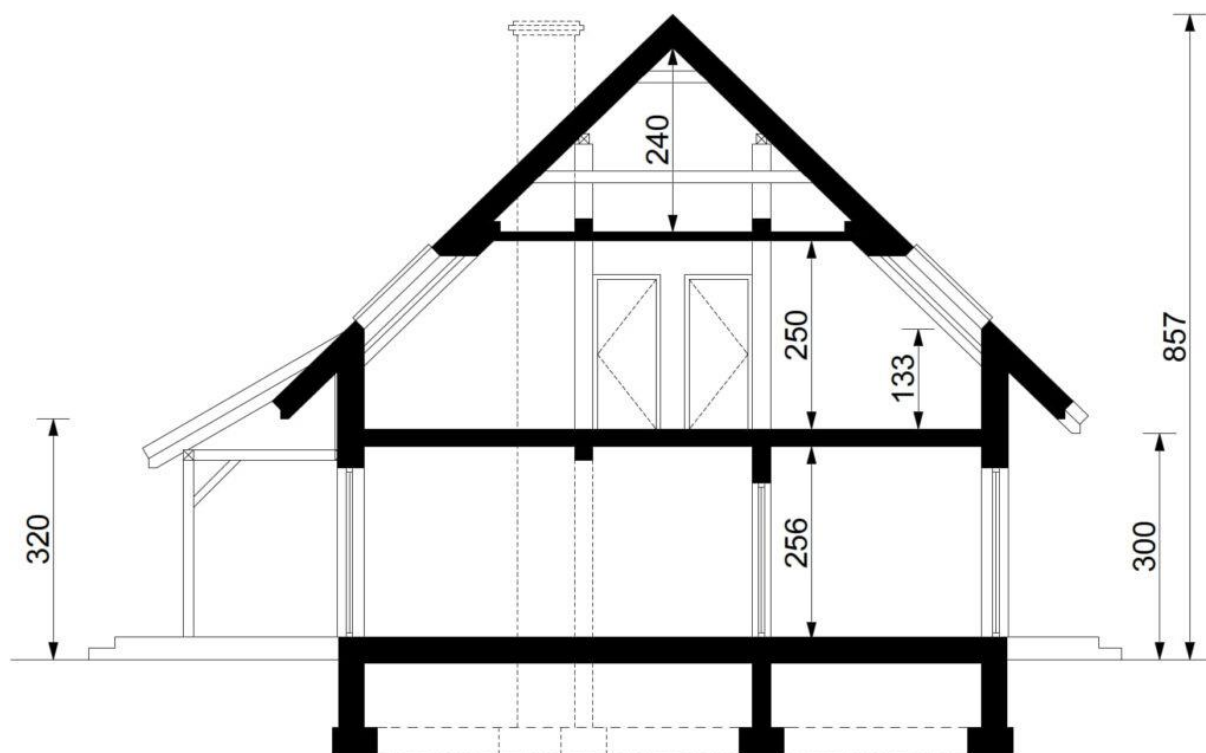




*Elewacja – Tylna*



**Przekroje**







Rzut dachu

