



PROJEKT DOMU 47 MALAKKA



O projekcie:

Dom jednorodzinny z poddaszem użytkowym

5 pokoi, 2 garderoby, kuchnia, 2 łazienki, wiatrołap, kotłownia

- Powierzchnia użytkowa: **145,51 m²**
- Powierzchnia kotłowni: **7,15 m²**
- Powierzchnia całkowita: **152,66 m²**
- Powierzchnia zabudowy: **110,92 m²**
- Min. wymiary działki: **19,95 x 18,55 m**

Opis projektu

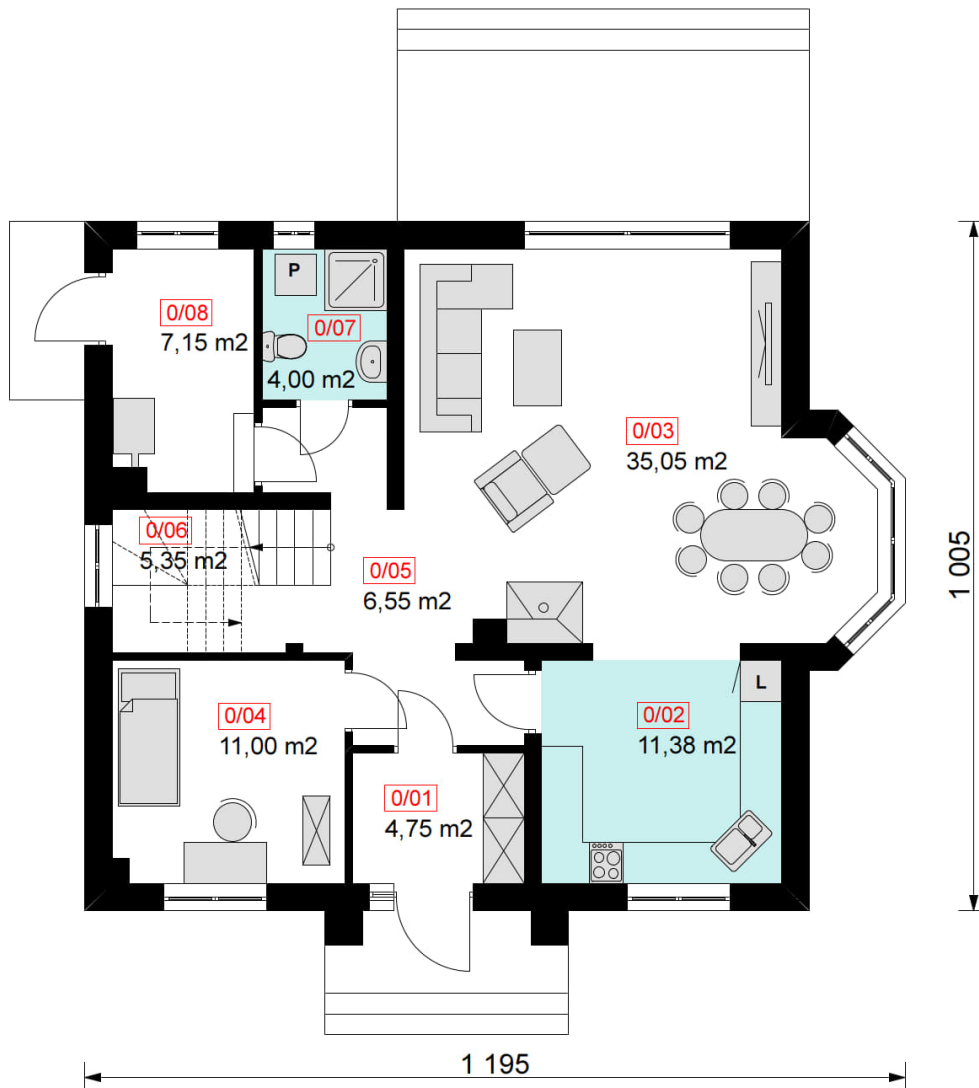
Projekt domu 47 MALAKKA jest to dom jednorodzinny z poddaszem użytkowym, składający się z pięciu pokoi, dwóch garderób, kuchni, dwóch łazienek, wiatrołapu oraz kotłowni. Projekt ten zapewnia przestronność oraz funkcjonalność. Na parterze znajduje się przestronny wiatrołap, który zapewnia wygodne wejście do domu, a także kuchnia z przejściem na wprost do przestrzennego salonu, co umożliwia również swobodne aranżowanie przestrzeni podczas posiłków. Dodatkowo, na tym poziomie znajduje się jedna z dwóch łazienek oraz kotłownia.



Na poddaszu znajdują się trzy sypialnie, w tym dwie z nich posiadają garderobę, co zapewnia dodatkową przestrzeń do przechowywania ubrań oraz innych rzeczy. Na tym poziomie znajduje się również druga łazienka.

Projekt domu 47 MALAKKA to interesująca propozycja dla osób poszukujących wysokiej klasy funkcjonalnego domu jednorodzinnego z poddaszem użytkowym. Jego staranne wykonanie zapewniają wysoki poziom komfortu jak również zadowolenia z użytkowania.

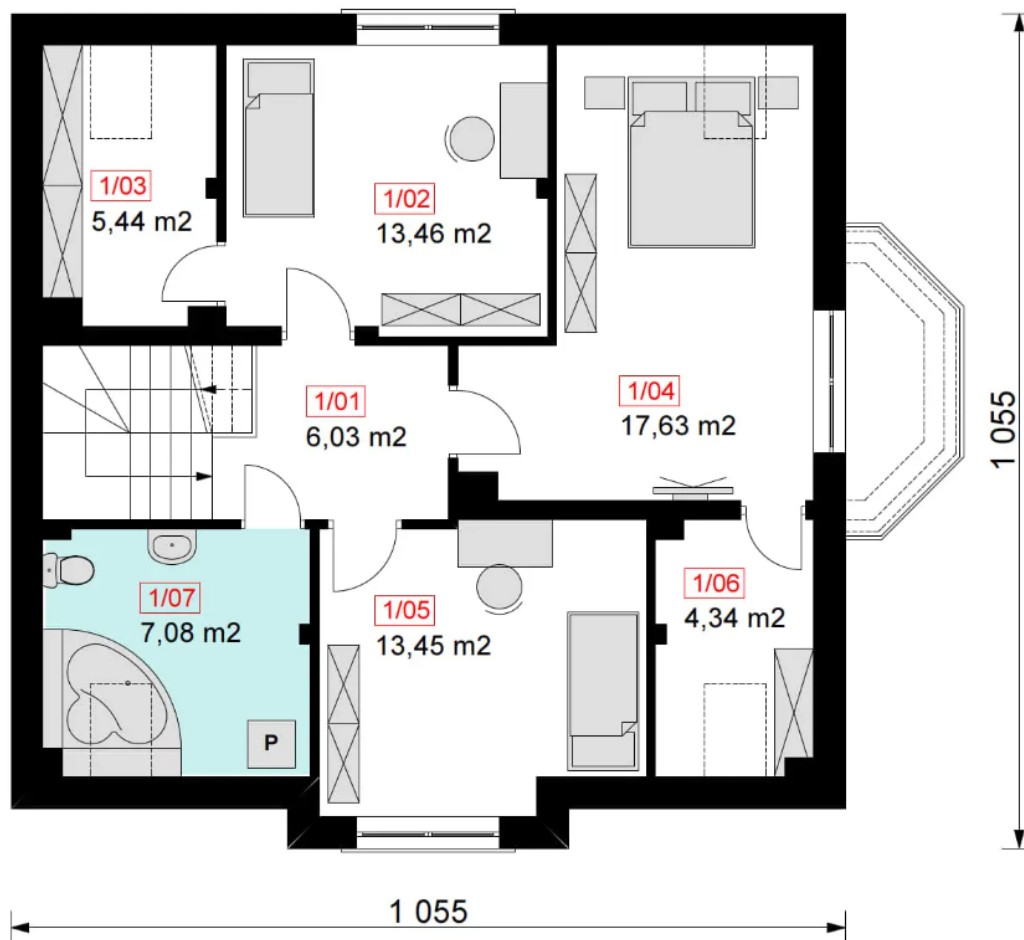
Parter





Nr	PARTER	Razem: 85,23 m ²
0/01	WIATROŁAP	4,75 m ²
0/02	KUCHNIA	11,38 m ²
0/03	SALON	35,05 m ²
0/04	POKÓJ	11,00 m ²
0/05	KOMUNIKACJA	6,55 m ²
0/06	KL. SCHODOWA	5,35 m ²
0/07	ŁAZIENKA	4,00 m ²
0/08	KOTŁOWNIA	7,15 m ²

Poddasze





Nr	PODDASZE	Razem: 67,43 m ²
1/01	KOMUNIKACJA	6,03 m ²
1/02	POKÓJ	13,46 m ²
1/03	GARDEROBA	5,44 m ²
1/04	SYPIALNIA	17,63 m ²
1/05	POKÓJ	13,45 m ²
1/06	GARDEROBA	4,34 m ²
1/07	ŁAZIENKA	7,08 m ²

Dane budynku

Konstrukcja:

- strop (nad parterem) – monolityczny – żelbetowy,
- strop (nad poddaszem) – monolityczny – żelbetowy,
- ściany – pustaki ceramiczne – 25cm + 15cm styropian

- dach: dwuspadowy / wielospadowy, nachylenie 40 st. , więźba drewniana, dachówka lub blachodachówka

Powierzchnie i wymiary

- Powierzchnia użytkowa: **145,51 m²**
- Powierzchnia całkowita: **152,66 m²**
- Powierzchnia zabudowy: **110,92 m²**
- Min. wymiary działki: **19,95 x 18,55 m**
- Wysokość budynku: **9,09 m**



Elewacje

Elewacja – Frontowa



Elewacja – Boczna





Elewacja – Boczna

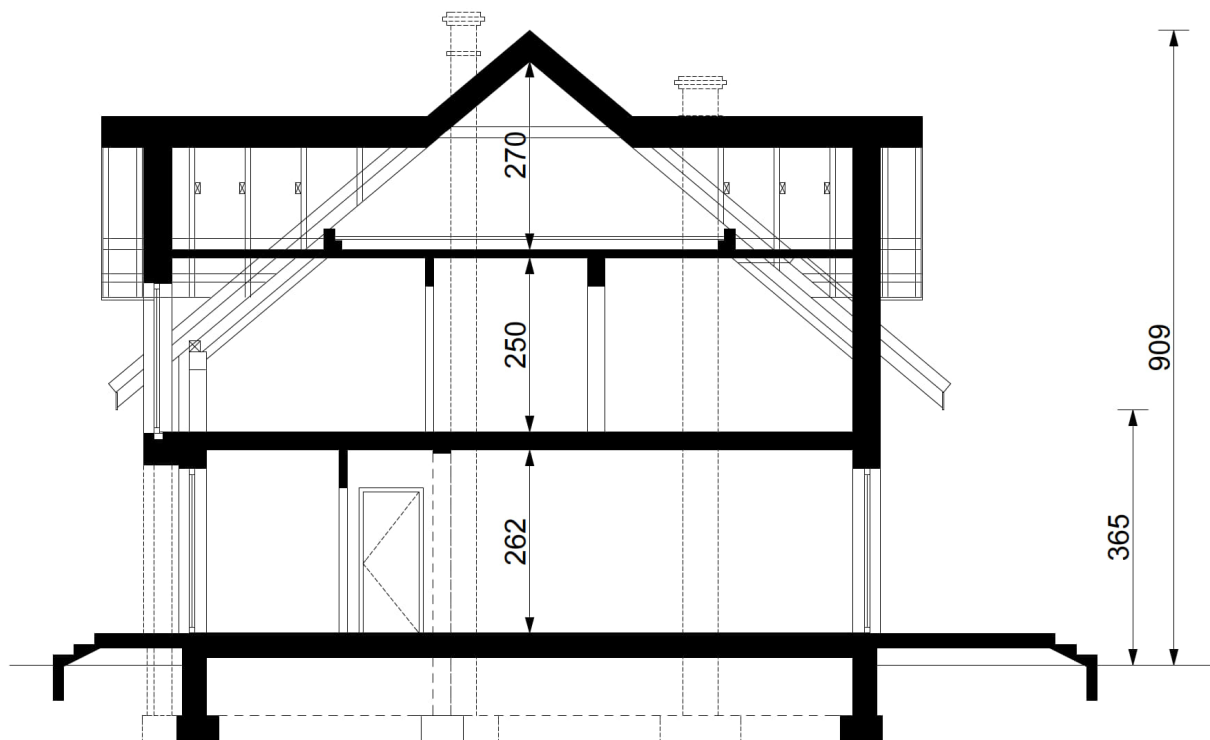


Elewacja – Tylna





Przekroje



Rzut dachu

