



PROJEKT DOMU 51 MELBOURNE



O projekcie:

Dom jednorodzinny z użytkowym poddaszem

5 pokoi, kuchnia, 3 łazienki, wiatrołap, kotłownia, garaż, garderoba, spiżarka, pom. gospodarcze, strych nieużytkowy

- Powierzchnia użytkowa: **128 m²**
- Powierzchnia kotłowni: **7,75 m²**
- Powierzchnia całkowita: **180,53 m²**
- Powierzchnia zabudowy: **128,46 m²**
- Min. wymiary działki: **20,50 x 20,60 m**



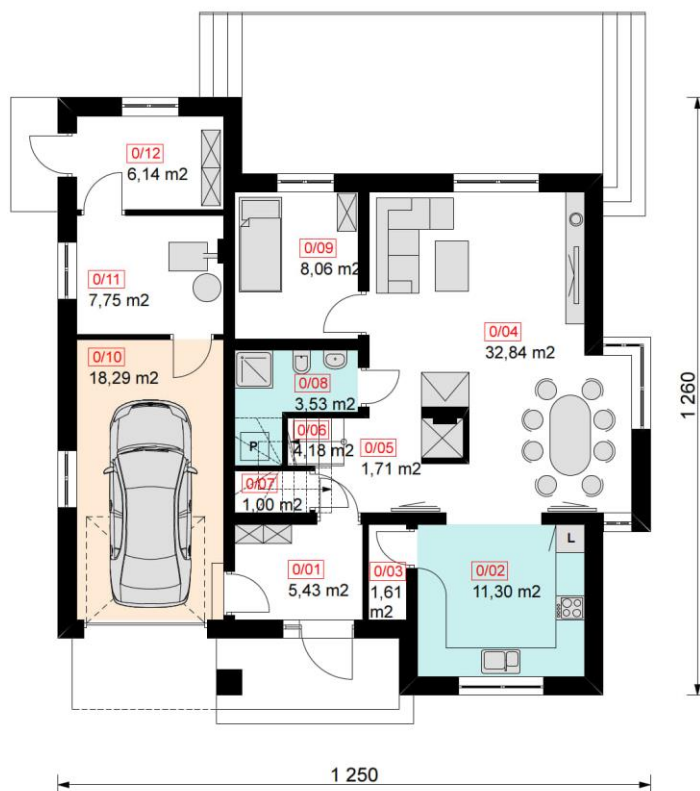
Opis projektu

Projekt domu 51 MELBOURNE to przestronny i funkcjonalny dom jednorodzinny z użytkowym poddaszem, który łączy w sobie **nowoczesne rozwiązania architektoniczne** oraz komfortowe warunki mieszkalne dla całej rodziny. Wysoki standard wykończenia oraz liczba pomieszczeń sprawiają, że ten dom jest idealnym rozwiązaniem dla osób poszukujących luksusowej i komfortowej przestrzeni do życia. Parter składa się z przestronnego salonu z jadalnią, kuchni, łazienki, wiatrołapu oraz kotłowni. Na parterze znajduje się również spory garaż, z którego można bezpośrednio wejść do pomieszczenia gospodarczego. Na piętrze znajdują się trzy sypialnie, z których jedna ma własną łazienkę oraz garderobę. Na poddaszu znajduje się również pralnia i dodatkowy strych nieużytkowy do aranżacji własnej lub może służyć jako dodatkowe pomieszczenie magazynowe.

Projekt domu 51 MELBOURNE łączy w sobie **nowoczesny design z funkcjonalnością**, co sprawia, że jest idealnym rozwiązaniem dla rodziny poszukującej **wygodnego i przestronnego** domu jednorodzinnego.



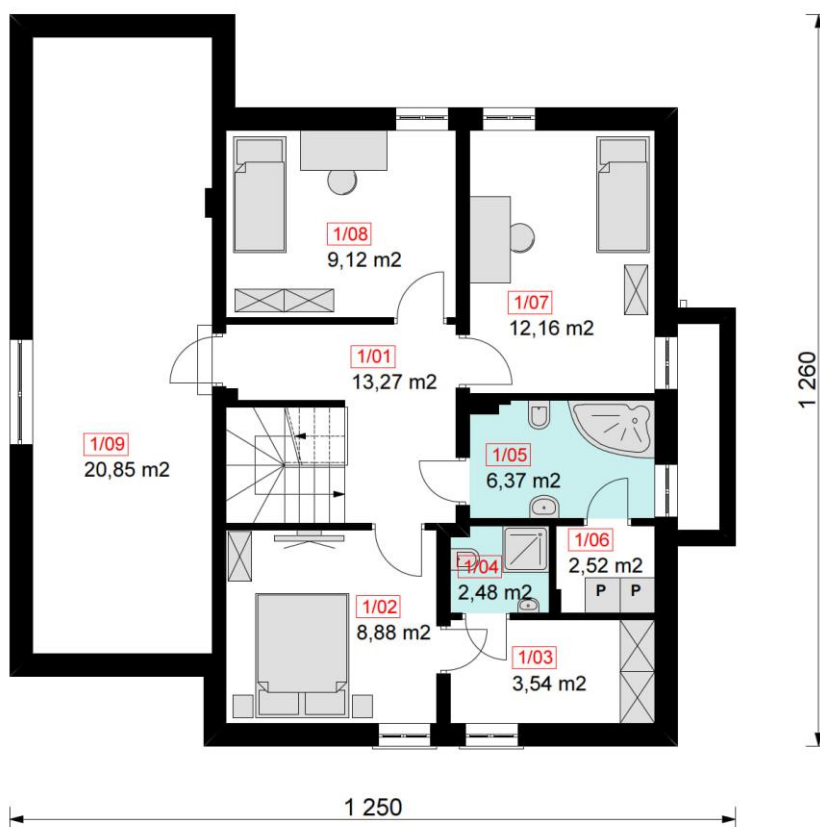
Parter



Nr	PARTER	Razem: 101,84 m ²
0/01	WIATROLAP	5,43 m ²
0/02	KUCHNIA	11,30 m ²
0/03	SPIŻARKA	1,61 m ²
0/04	SALON/JADALNIA	32,84 m ²
0/05	KOMUNIKACJA	1,71 m ²
0/06	KL. SCHODOWA	4,18 m ²
0/07	POM. GOSPODARCZE	1,00 m ²
0/08	ŁAZIENKA	3,53 m ²
0/09	POKÓJ	8,06 m ²
0/10	GARAŻ	18,29 m ²
0/11	KOTŁOWNIA	7,75 m ²
0/12	POM. GOSPODARCZE	6,14 m ²



Piętro



Nr	PIĘTRO	Razem: 79,19 m ²
1/01	KOMUNIKACJA	13,27 m ²
1/02	SYPIALNIA	8,88 m ²
1/03	GARDEROBA	3,54 m ²
1/04	ŁAZIENKA	2,48 m ²
1/05	ŁAZIENKA	6,37 m ²
1/06	PRALNIA	2,52 m ²
1/07	POKÓJ	12,16 m ²
1/08	POKÓJ	9,12 m ²
1/09	STRYCH NIEUŻYTKOWY	20,85 m ²



Dane budynku

Konstrukcja:

- strop (nad parterem) – monolityczny – żelbetowy,
- strop (nad poddaszem) – monolityczny – żelbetowy, ściany – beton komórkowy "Ytong" – 24cm + 15cm styropian

- dach: dwuspadowy / wielospadowy, nachylenie 35 st. , więźba drewniana, blachodachówka

Powierzchnie i wymiary

- Powierzchnia użytkowa: **128 m²**
- Powierzchnia całkowita: **180,53 m²**
- Powierzchnia zabudowy: **128,46 m²**
- Min. wymiary działki: **20,50 x 20,60 m**
- Wysokość budynku: **8,60 m**

Elewacje

Elewacja – Frontowa



Elewacja – Boczna





Elewacja – Boczna

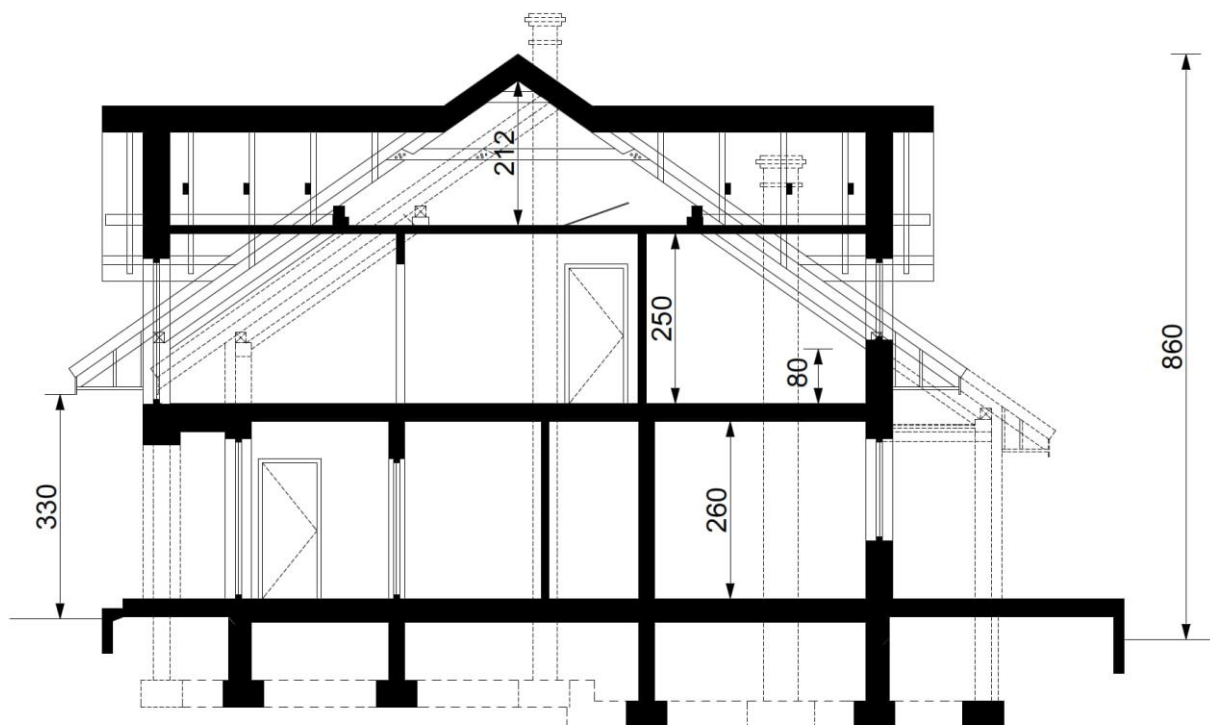


Elewacja – Tylna





Przekroje



Rzut dachu

