



# PROJEKT DOMU 51 MELBOURNE



## O projekcie:

### Dom jednorodzinny z użytkowym poddaszem

5 pokoi, kuchnia, 3 łazienki, wiatrołap, kotłownia, garaż, garderoba, spiżarka, pom. gospodarcze, strych nieużytkowy

- Powierzchnia użytkowa: **128 m<sup>2</sup>**
- Powierzchnia kotłowni: **7,75 m<sup>2</sup>**
- Powierzchnia całkowita: **180,53 m<sup>2</sup>**
- Powierzchnia zabudowy: **128,46 m<sup>2</sup>**
- Min. wymiary działki: **20,50 x 20,60 m**



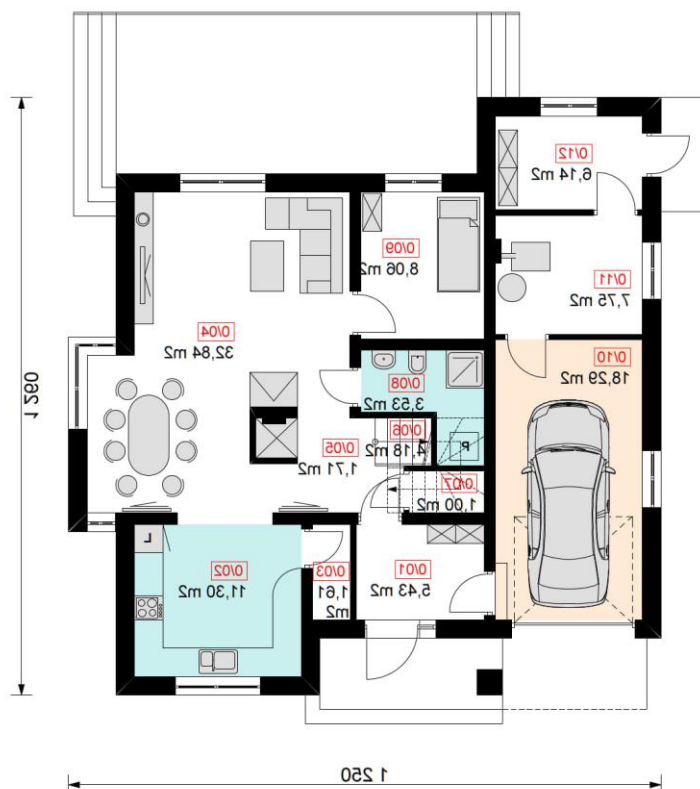
## Opis projektu

**Projekt domu 51 MELBOURNE** to przestronny i funkcjonalny dom jednorodzinny z użytkowym poddaszem, który łączy w sobie **nowoczesne rozwiązania architektoniczne** oraz komfortowe warunki mieszkalne dla całej rodziny. Wysoki standard wykończenia oraz liczba pomieszczeń sprawiają, że ten dom jest idealnym rozwiązaniem dla osób poszukujących luksusowej i komfortowej przestrzeni do życia. Parter składa się z przestronnego salonu z jadalnią, kuchni, łazienki, wiatrołapu oraz kotłowni. Na parterze znajduje się również spory garaż, z którego można bezpośrednio wejść do pomieszczenia gospodarczego. Na piętrze znajdują się trzy sypialnie, z których jedna ma własną łazienkę oraz garderobę. Na poddaszu znajduje się również pralnia i dodatkowy strych nieużytkowy do aranżacji własnej lub może służyć jako dodatkowe pomieszczenie magazynowe.

**Projekt domu 51 MELBOURNE** łączy w sobie **nowoczesny design z funkcjonalnością**, co sprawia, że jest idealnym rozwiązaniem dla rodziny poszukującej **wygodnego i przestronnego** domu jednorodzinnego.



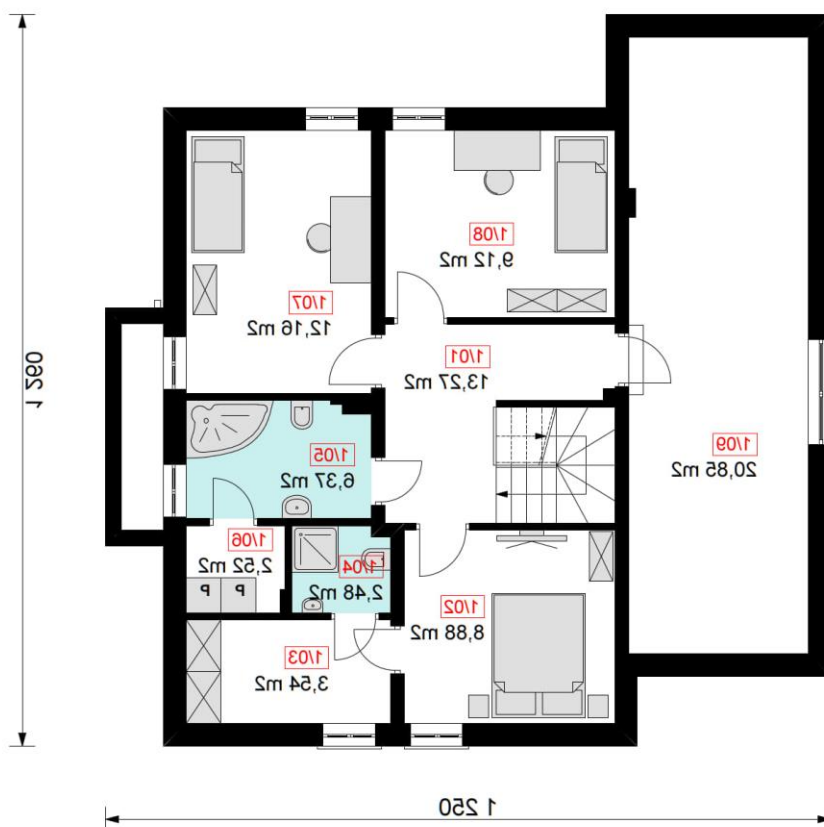
Parter



Nr	PARTER	Razem: 101,84 m <sup>2</sup>
0/01	WIATROLAP	5,43 m <sup>2</sup>
0/02	KUCHNIA	11,30 m <sup>2</sup>
0/03	SPIŻARKA	1,61 m <sup>2</sup>
0/04	SALON/JADALNIA	32,84 m <sup>2</sup>
0/05	KOMUNIKACJA	1,71 m <sup>2</sup>
0/06	KL. SCHODOWA	4,18 m <sup>2</sup>
0/07	POM. GOSPODARCZE	1,00 m <sup>2</sup>
0/08	ŁAZIENKA	3,53 m <sup>2</sup>
0/09	POKÓJ	8,06 m <sup>2</sup>
0/10	GARAŻ	18,29 m <sup>2</sup>
0/11	KOTŁOWNIA	7,75 m <sup>2</sup>
0/12	POM. GOSPODARCZE	6,14 m <sup>2</sup>



## Piętro



Nr	PIĘTRO	Razem: 79,19 m <sup>2</sup>
1/01	KOMUNIKACJA	13,27 m <sup>2</sup>
1/02	SYPIALNIA	8,88 m <sup>2</sup>
1/03	GARDEROBA	3,54 m <sup>2</sup>
1/04	ŁAZIENKA	2,48 m <sup>2</sup>
1/05	ŁAZIENKA	6,37 m <sup>2</sup>
1/06	PRALNIA	2,52 m <sup>2</sup>
1/07	POKÓJ	12,16 m <sup>2</sup>
1/08	POKÓJ	9,12 m <sup>2</sup>
1/09	STRYCH NIEUŻYTKOWY	20,85 m <sup>2</sup>



## Dane budynku

### *Konstrukcja:*

- strop (nad parterem) – monolityczny – żelbetowy,
- strop (nad poddaszem) – monolityczny – żelbetowy, ściany – beton komórkowy "Ytong" – 24cm + 15cm styropian
  
- dach: dwuspadowy / wielospadowy, nachylenie 35 st. , więźba drewniana, blachodachówka

### *Powierzchnie i wymiary*

- Powierzchnia użytkowa: **128 m<sup>2</sup>**
- Powierzchnia całkowita: **180,53 m<sup>2</sup>**
- Powierzchnia zabudowy: **128,46 m<sup>2</sup>**
- Min. wymiary działki: **20,50 x 20,60 m**
- Wysokość budynku: **8,60 m**

## Elewacje

***Elewacja – Frontowa***



***Elewacja – Boczna***





***Elewacja – Boczna***

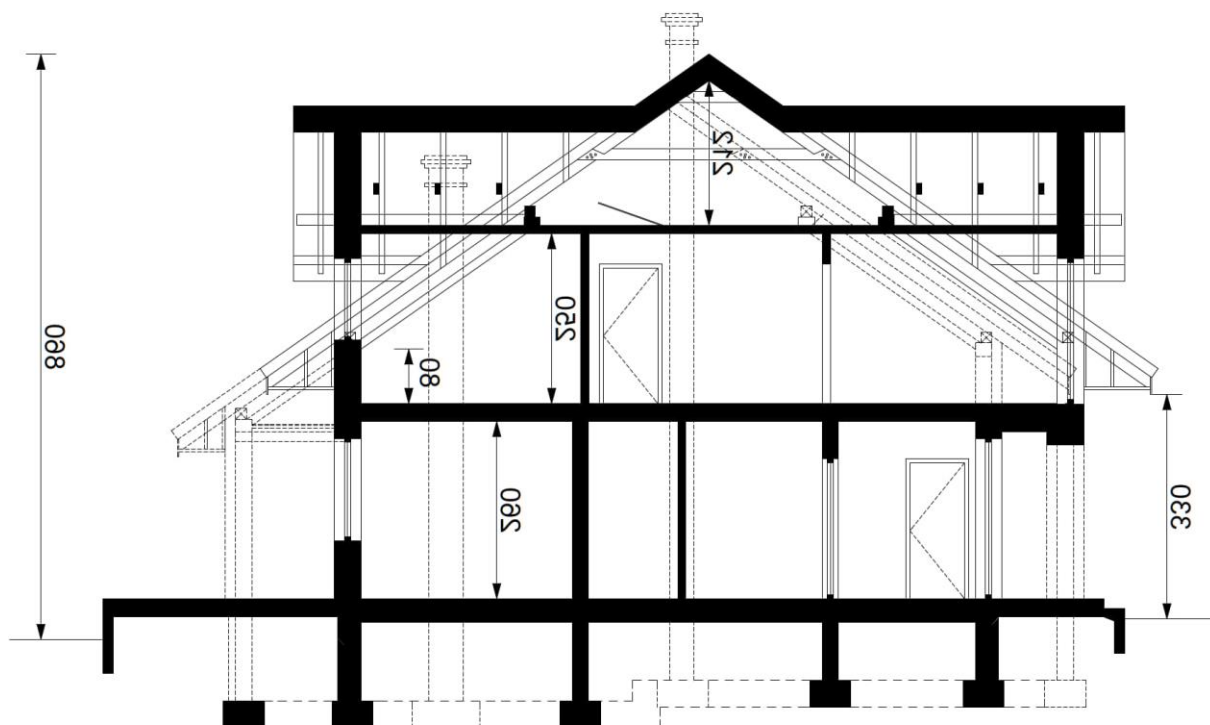


***Elewacja – Tylna***





### Przekroje



### Rzut dachu

