



# PROJEKT DOMU 52 SYDNEY



## O projekcie: Dom jednorodzinny z poddaszem użytkowym

3 pokoje kuchnia, łazienka, kotłownia, wiatrołap

- Powierzchnia użytkowa: **62,58 m<sup>2</sup>**
- Powierzchnia kotłowni: **7,00 m<sup>2</sup>**
- Powierzchnia całkowita: **69,58 m<sup>2</sup>**
- Powierzchnia zabudowy: **62,72 m<sup>2</sup>**
- Min. wymiary działki: **14,90 x 19,00 m**

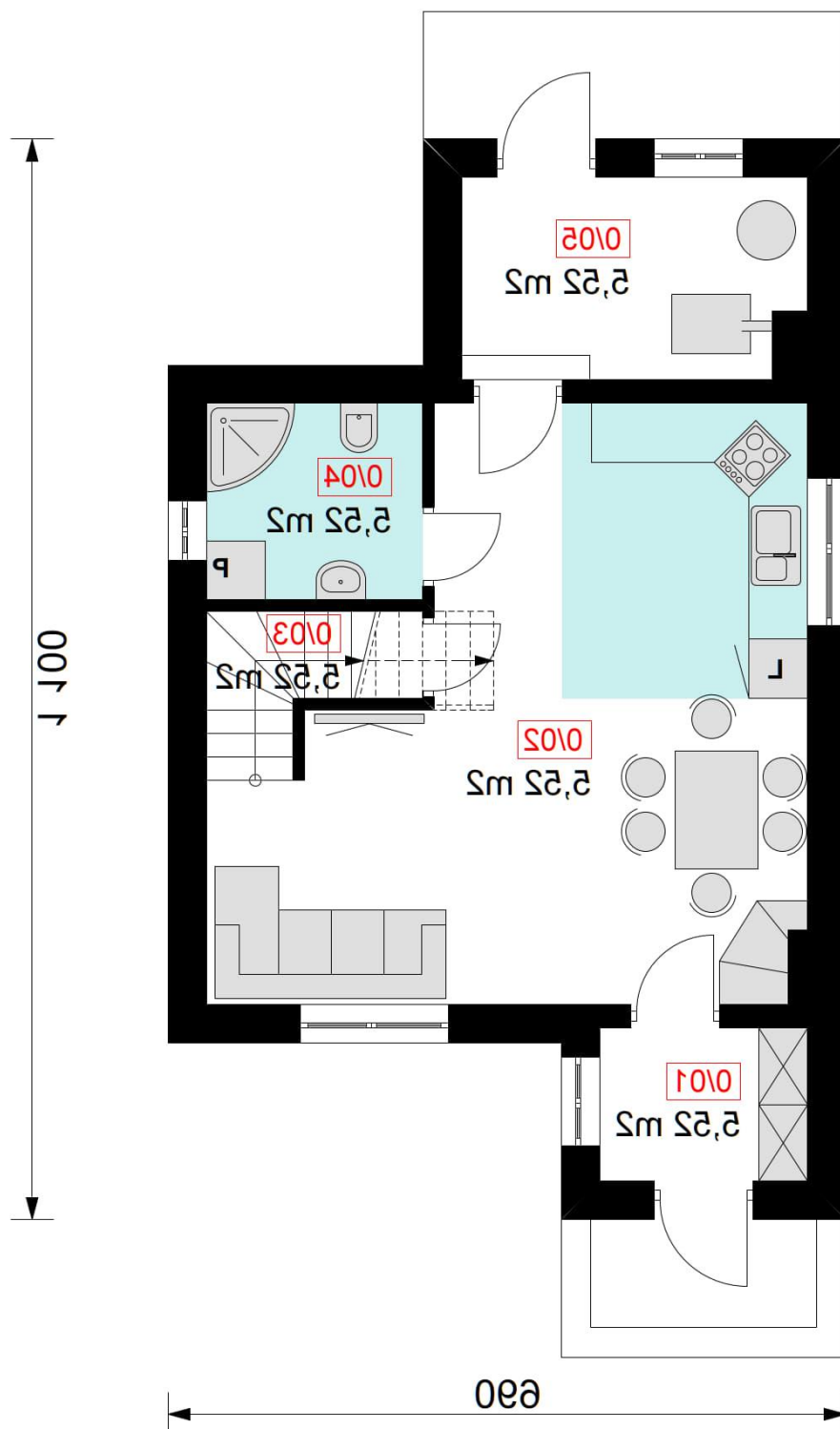
## Opis projektu

**Projekt domu 52 SYDNEY** to nowoczesny i przestronny dom jednorodzinny z poddaszem użytkowym, który został zaprojektowany z myślą o komforcie, funkcjonalności oraz estetyce w formie zachowawczej pod względem prostoty. Już od wejścia do domu, przestrzeny wiatrołap zapewnia wygodę i komfort dla mieszkańców oraz ułatwia przechowywanie ubrań i butów. Na parterze znajduje się również przestronna kuchnia, która połączona jest z jasnym i przestronnym salonem, tworząc tym samym strefę dzienną dla domowników. Na tym poziomie znajduje się również łazienka oraz kotłownia, co zapewnia komfort i wygodę użytkowania. Na poddaszu znajdują się dwa przestronne i przytulne pokoje.



**Projekt domu 52 SYDNEY** to idealne rozwiązanie dla osób, które szukają domu o **nowoczesnym designie, funkcjonalności i wygodzie** użytkowania przestrzeni. To miejsce, w którym każdy poczuje się komfortowo i swobodnie, dzięki swojej kompaktowości i zwięzłej estetyce projektu. Ten niewielki, ale praktycznie zaprojektowany dom doskonale sprawdzi się dla rodziny poszukującej przytulnego miejsca.

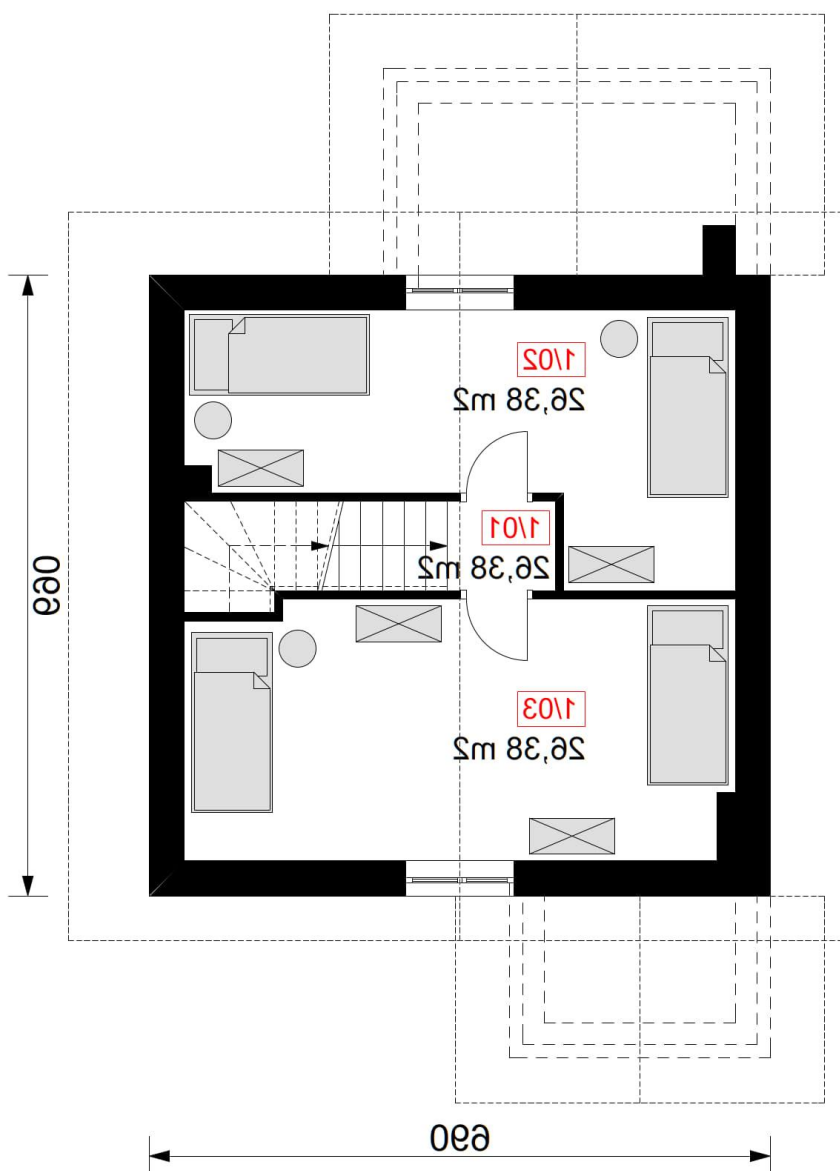
### Parter





Nr	PARTER	Razem: 46,67 m <sup>2</sup>
0/01	WIATROŁAP	3,31 m <sup>2</sup>
0/02	SALON/KUCHNIA	29,50 m <sup>2</sup>
0/03	POM. GOSPODARCZE	2,46 m <sup>2</sup>
0/04	ŁAZIENKA	4,40 m <sup>2</sup>
0/05	KOTŁOWNIA	7,00 m <sup>2</sup>

### Poddasze





Nr	PODDASZE	Razem: 22.91 m <sup>2</sup>
1/01	KOMUNIKACJA	2.99 m <sup>2</sup>
1/02	POKÓJ	8.69 m <sup>2</sup>
1/03	POKÓJ	11.23 m <sup>2</sup>

## Dane budynku

### **Konstrukcja:**

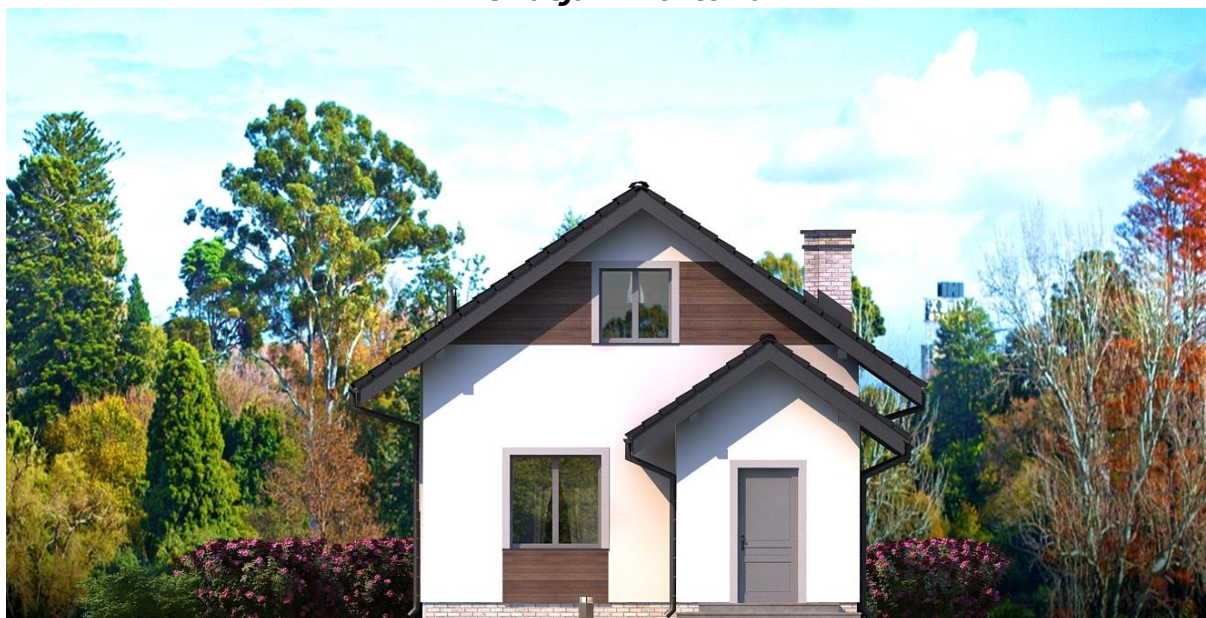
- strop (nad parterem) – drewniany (belkowy),
- ściany – beton komórkowy "H+H" – 24cm + 15cm styropian
- dach: dwuspadowy / wielospadowy, nachylenie 35 st. , więźba drewniana, blachodachówka

### **Powierzchnie i wymiary**

- Powierzchnia użytkowa: **62,58 m<sup>2</sup>**
- Powierzchnia kotłowni: **7,00 m<sup>2</sup>**
- Powierzchnia całkowita: **69,58 m<sup>2</sup>**
- Powierzchnia zabudowy: **62,72 m<sup>2</sup>**
- Min. wymiary działki: **14,90 x 19,00 m**
- Wysokość budynku: **6,87 m**

## Elewacje

### **Elewacja – Frontowa**





***Elewacja – Boczna***



***Elewacja – Boczna***

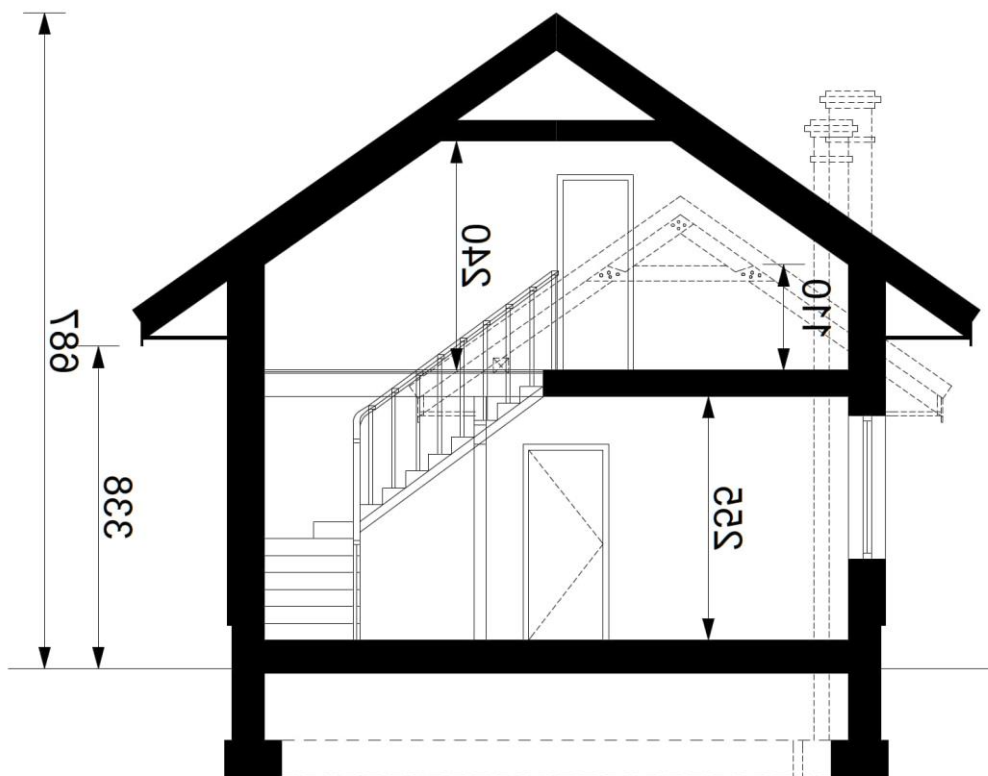


***Elewacja – Tylna***





### Przekroje



### Rzut dachu

