



# PROJEKT DOMU 54 TAURANGA



## O projekcie:

### Dom jednorodzinny z użytkowym poddaszem

8 pokoi, kuchnia, 2 łazienki, wiatrołap, kotłownia, piwnica, garaż

- Powierzchnia użytkowa: **285,79 m<sup>2</sup>**
- Powierzchnia kotłowni: **7,18 m<sup>2</sup>**
- Powierzchnia całkowita: **351,06 m<sup>2</sup>**
- Powierzchnia zabudowy: **119,27 m<sup>2</sup>**
- Min. wymiary działki: **22,55 x 20,80 m**

## Opis projektu

**Projekt domu 54 TAURANGA** to idealna propozycja dla dużych rodzin, które cenią sobie przestrzeń i wygodę, jest to nowoczesny i **elegancki dom jednorodzinny** z użytkowym poddaszem, oferujący **wysoki komfort** mieszkalny. Na parterze znajdują się znajduje się wiatrołap, który chroni wejście do domu przed wiatrem i deszczem,



przestronny salon z jadalnią, kuchnia, spiżarka, łazienka oraz dwa pokoje. Jedno z pokoi ma dodatkową garderobę, co daje mieszkańcom dodatkową przestrzeń do przechowywania ubrań i akcesoriów.

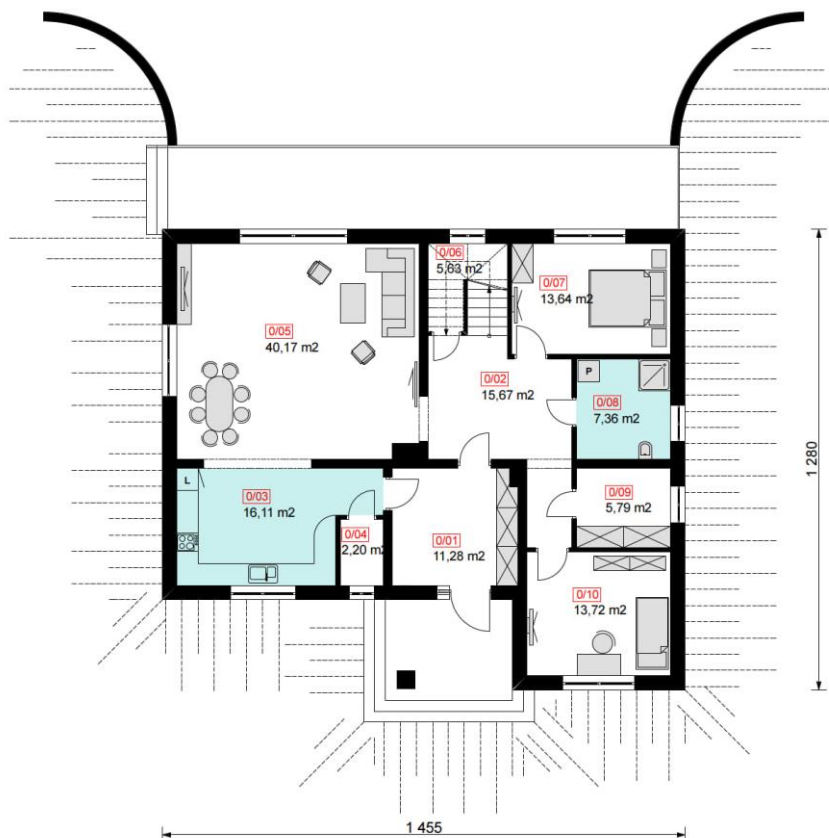
Dodatkowo, projekt uwzględnia piwnicę, która zawiera dwa garaże jedno stanowiskowe oraz kotłownię i trzy pomieszczenia gospodarcze. To doskonałe rozwiązanie dla rodzin, które potrzebują dodatkowej przestrzeni do przechowywania narzędzi, rowerów, samochodów czy też innych przedmiotów.

Na poddaszu znajdują się cztery przestronne pokoje, które można zagospodarować jako sypialnie lub pokoje dziecięce oraz łazienkę.

**Projekt domu 54 TAURANGA** to doskonała propozycja dla rodzin, które cenią sobie **nowoczesny styl** i wygodę mieszkania.



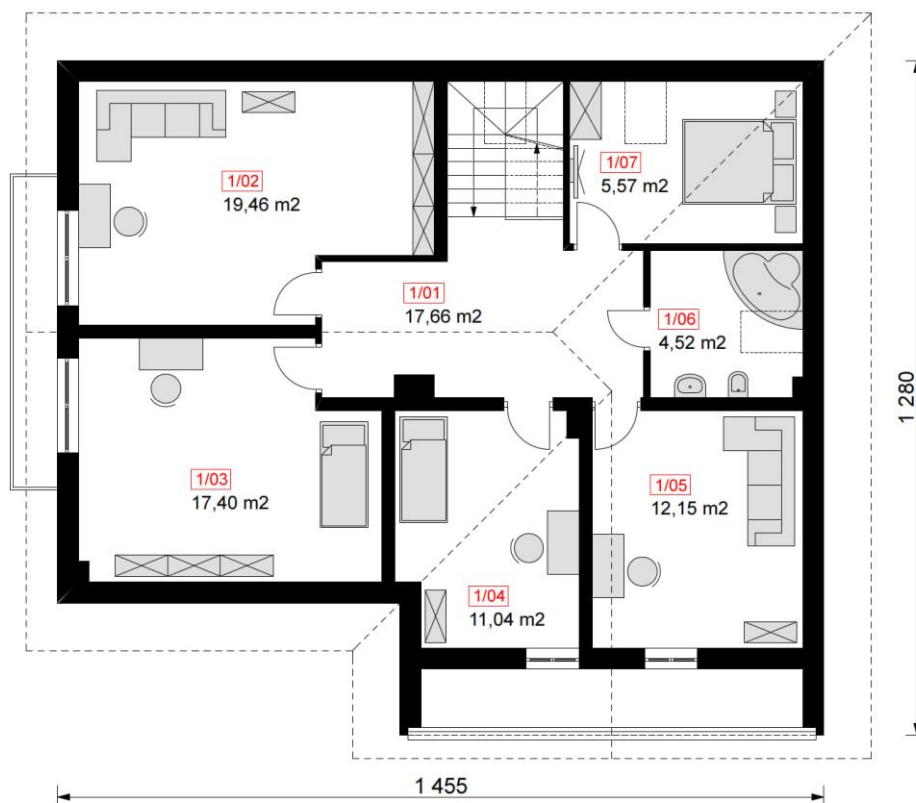
## Parter



Nr	PARTER	Razem: 131,57 m <sup>2</sup>
0/01	WIATROLĄP	11,28 m <sup>2</sup>
0/02	KOMUNIKACJA	15,67 m <sup>2</sup>
0/03	KUCHNIA	16,11 m <sup>2</sup>
0/04	SPIŻARKA	2,20 m <sup>2</sup>
0/05	SALON	40,17 m <sup>2</sup>
0/06	KL. SCHODOWA	5,63 m <sup>2</sup>
0/07	SYPIALNIA	13,64 m <sup>2</sup>
0/08	ŁAZIENKA	7,36 m <sup>2</sup>
0/09	GARDEROBA	5,79 m <sup>2</sup>
0/10	POKÓJ	13,72 m <sup>2</sup>



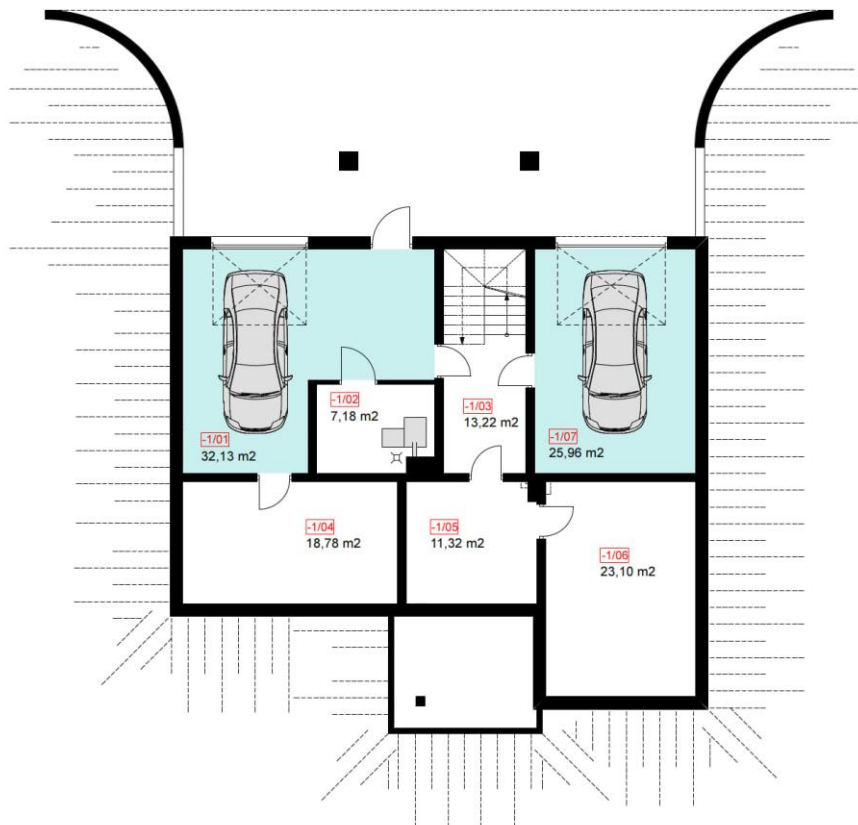
## Poddasze



Nr	PODDASZE	Razem: 87,80 m <sup>2</sup>
1/01	KOMUNIKACJA	17,66 m <sup>2</sup>
1/02	POKÓJ	19,46 m <sup>2</sup>
1/03	POKÓJ	17,40 m <sup>2</sup>
1/04	POKÓJ	11,04 m <sup>2</sup>
1/05	POKÓJ	12,15 m <sup>2</sup>
1/06	ŁAZIENKA	4,52 m <sup>2</sup>
1/07	SYPIALNIA	5,57 m <sup>2</sup>



## Piwnica



Nr	Piwnica	Razem: 131,69 m <sup>2</sup>
-1/01	GARAŻ	32,13 m <sup>2</sup>
-1/02	KOTŁOWNIA	7,18 m <sup>2</sup>
-1/03	KOMUNIKACJA	13,22 m <sup>2</sup>
-1/04	POM. GOSPODARCZE	18,78 m <sup>2</sup>
-1/05	POM. GOSPODARCZE	11,32 m <sup>2</sup>
-1/06	POM. GOSPODARCZE	23,10 m <sup>2</sup>
-1/07	GARAŻ	25,96 m <sup>2</sup>



## **Dane budynku**

### ***Konstrukcja:***

- strop (nad parterem oraz piwnicą) – Akeramn,
- strop (nad poddaszem) – monolityczny – żelbetowy,
- ściany – pustaki ceramiczne – 25cm + 15cm styropian
  
- dach: wielospadowy, nachylenie 35 st. , więźba drewniana, blachodachówka lub dachówka

### ***Powierzchnie i wymiary***

- Powierzchnia użytkowa: **285,79 m<sup>2</sup>**
- Powierzchnia całkowita: **351,06 m<sup>2</sup>**
- Powierzchnia zabudowy: **119,27 m<sup>2</sup>**
- Min. wymiary działki: **22,55 x 20,80 m**
- Wysokość budynku: **8,46 m**



## Elewacje

*Elewacja – Frontowa*



*Elewacja – Boczna*





***Elewacja – Boczna***



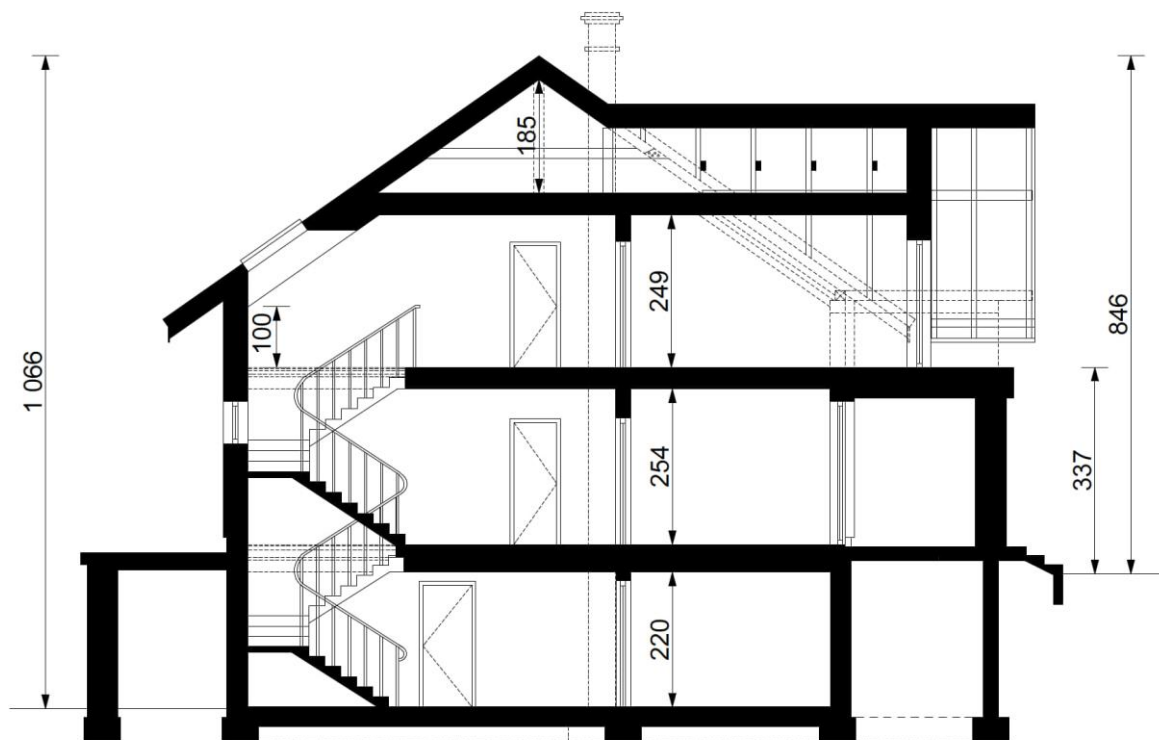
***Elewacja – Tylna***







## Przekroje



## Rzut dachu

