



PROJEKT DOMU 56 ADELAIDE



O projekcie: Dom jednorodzinny z użytkowym poddaszem

3 pokoje, kuchnia, łazienka

- Powierzchnia użytkowa: **49,55 m²**
- Powierzchnia całkowita: **49,55 m²**
- Powierzchnia zabudowy: **44,15 m²**
- Min. wymiary działki: **15,10 x 14,60 m**

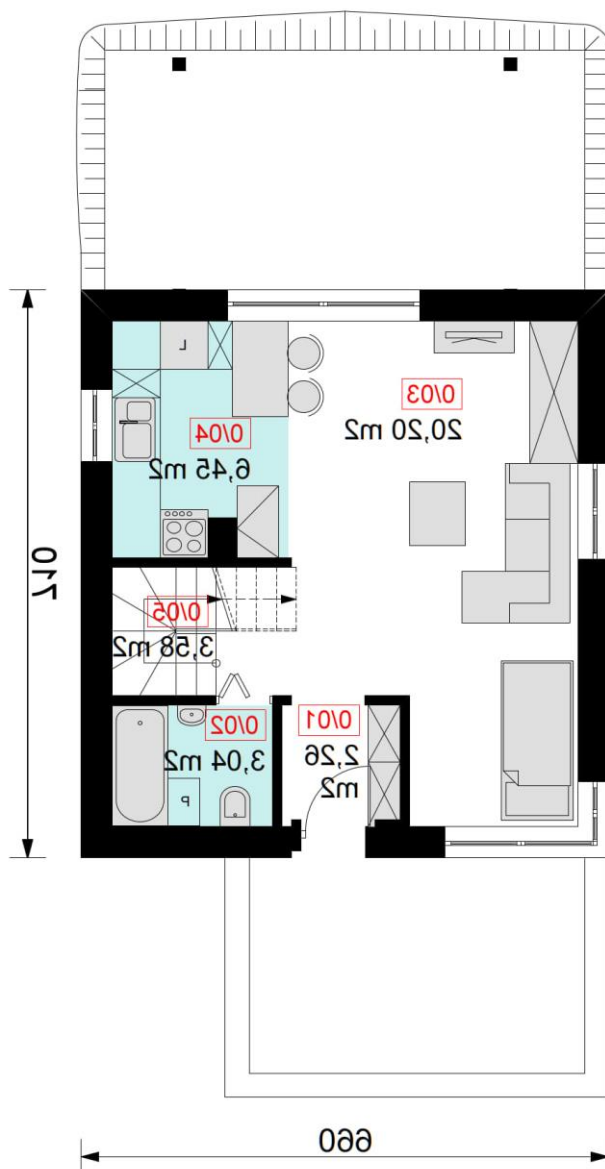
Opis projektu

Projekt domu 56 ADELAIDE to piękny i funkcjonalny dom jednorodzinny z użytkowym poddaszem, który z pewnością zaspokoi potrzeby nawet wymagających klientów. Powierzchnia użytkowa wynosząca 49,55 m² została bardzo sprytnie zaplanowana, aby maksymalnie wykorzystać każdy metr kwadratowy. Projekt składa się z dwóch pokoi, kuchni oraz łazienki. W salonie znajduje się wyjście na przestronny taras, gdzie można miło spędzić czas z rodziną i przyjaciółmi.

Projekt domu 56 ADELAIDE to idealna propozycja dla osób poszukujących niewielkiego, ale wyjątkowego domu, który zapewni im wygodne i przyjemne mieszkanie.



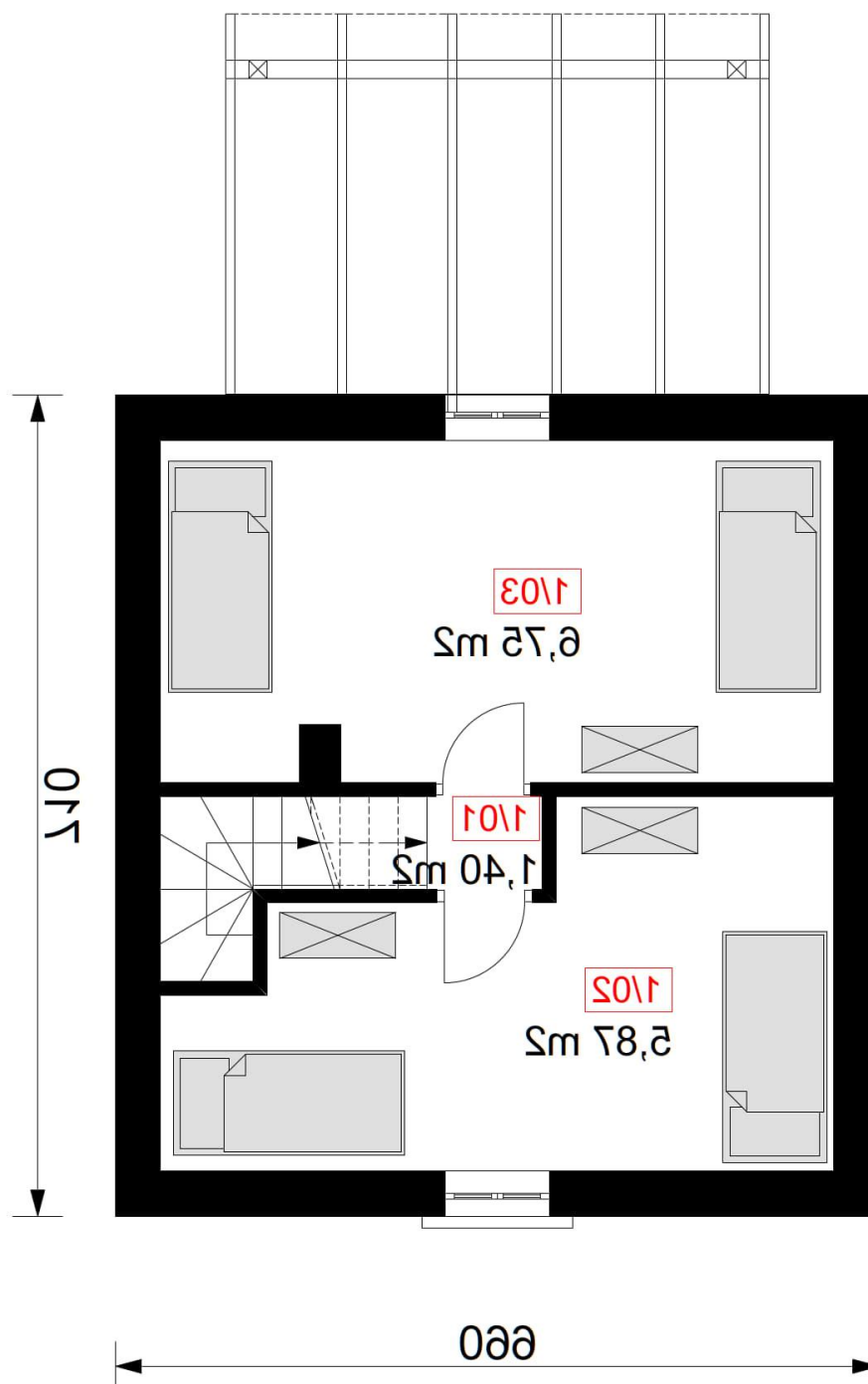
Parter



Nr	PARTER	Razem: 35,53 m ²
0/01	KOMUNIKACJA	2,26 m ²
0/02	ŁAZIENKA	3,04 m ²
0/03	POKÓJ	20,20 m ²
0/04	KUCHNIA	6,45 m ²
0/05	KL. SCHODOWA	3,58 m ²



Piętro



Nr	PARTER	Razem: 14,02 m ²
1/01	KOMUNIKACJA	1,40 m ²
1/02	POKÓJ	5,87 m ²
1/03	POKÓJ	6,75 m ²



Dane budynku

Konstrukcja:

- strop (nad parterem) – prefabrykowane płyty kanałowe,
- ściany – beton komórkowy "H+H" – 24cm + 15cm styropian

- dach: dwuspadowy, nachylenie 45 st. , więźba drewniana, blachodachówka

Powierzchnie i wymiary

- Powierzchnia użytkowa: **49,55 m²**
- Powierzchnia całkowita: **49,55 m²**
- Powierzchnia zabudowy: **44,15 m²**
- Min. wymiary działki: **15,10 x 14,60 m**
- Wysokość budynku: **6,70 m**

Elewacje

Elewacja – Frontowa



Elewacja – Boczna





Elewacja – Boczna

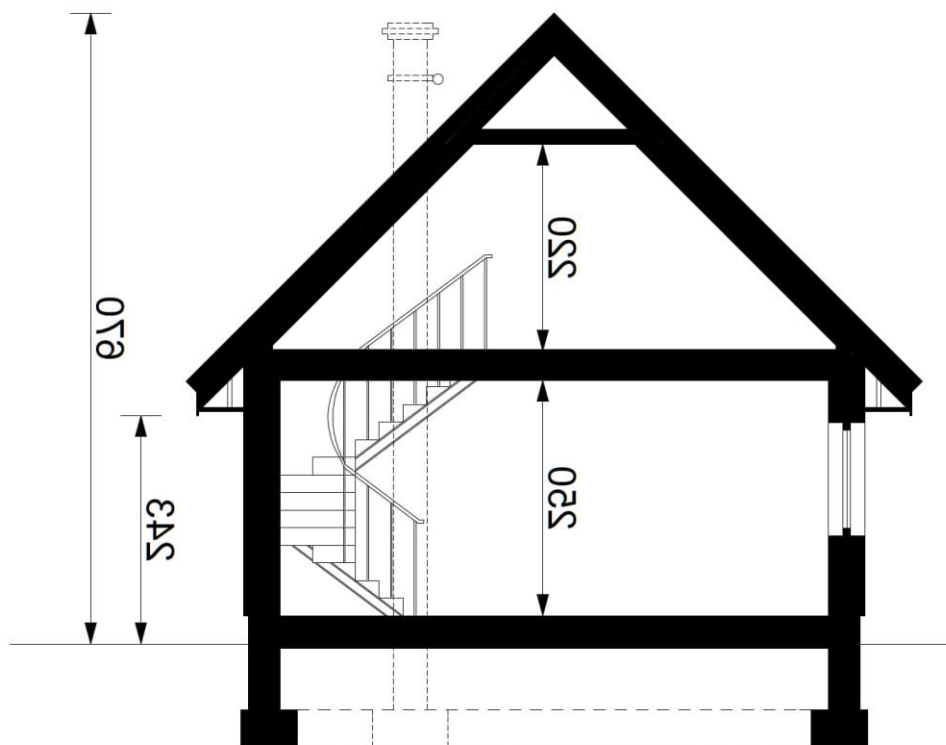


Elewacja – Tylna





Przekroje



Rzut dachu

