



PROJEKT DOMU 64 AUGUSTA



O projekcie:

Budynek mieszkalny o dwóch niezależnych samodzielnych lokalach mieszkalnych.

16 pokoi, 2 kuchnie, 2 spiżarki, 6 łazienki, 2 wiatrołapy, 2 kotłownie, 2 garderoby

- Powierzchnia użytkowa: **309,32 m²**
- Powierzchnia kotłowni: **13,26 m²**
- Powierzchnia całkowita: **322,58 m²**
- Powierzchnia zabudowy: **250,00 m²**
- Min. wymiary działki: **33,00 x 19,00 m**

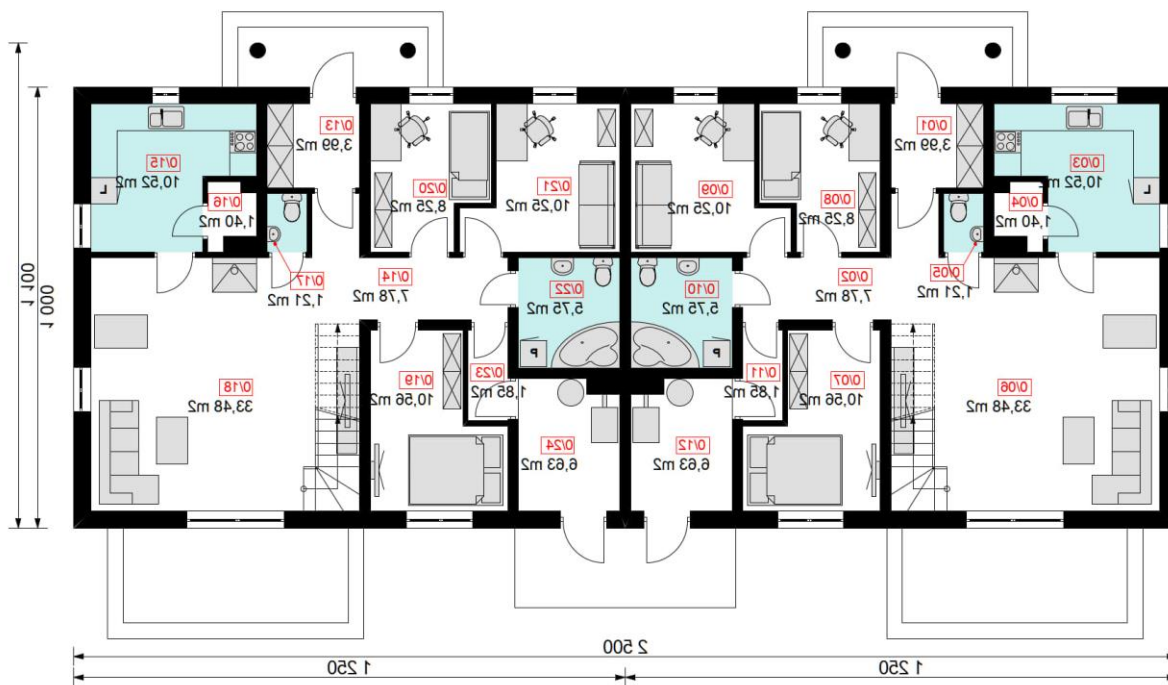
Opis projektu

Projekt domu 64 AUGUSTA to imponujący budynek mieszkalny o dwóch niezależnych, samodzielnych lokalach mieszkalnych. Idealny dla rodzin, które chcą mieszkać blisko siebie, a jednocześnie zachować prywatność, lub może również posłużyć jako inwestycja, wynajmując jedno z mieszkań. Dwa osobne apartamenty posiadają każdy po jednej kuchni i spiżarni, co zapewnia ich mieszkańcom niezależność w codziennym funkcjonowaniu. W sumie w budynku znajdują się 14 pokoi i 6 łazienek, a dodatkowo każdy z apartamentów ma swój własny wiatrołap oraz kotłownię. Budynek wyposażony jest w dwie sypialnie, każda z nich posiada po dwie garderoby, co daje dużo miejsca na przechowywanie ubrań oraz innych rzeczy.

Projekt domu 64 AUGUSTA cechuje się **funkcjonalnym rozkładem pomieszczeń** i dużą powierzchnią użytkową, przez, co jest idealnym rozwiązaniem dla rodzin wielodzietnych lub osób poszukujących lokalu z możliwością wynajęcia jednej z części budynku.



Parter





Nr	PARTER	Razem: 203,34 m²
0/01	WIATROŁAP	3,99 m ²
0/02	KOMUNIKACJA	7,78 m ²
0/03	KUCHNIA	10,52 m ²
0/04	SPIŻARKA	1,40 m ²
0/05	WC	1,21 m ²
0/06	SALON	33,48 m ²
0/07	SYPIALNIA	10,56 m ²
0/08	POKÓJ	8,25 m ²
0/09	POKÓJ	10,25 m ²
0/10	ŁAZIENKA	5,75 m ²
0/11	KOMUNIKACJA	1,85 m ²
0/12	KOTŁOWNIA	6,63 m ²
0/13	WIATROŁAP	3,99 m ²
0/14	KOMUNIKACJA	7,78 m ²
0/15	KUCHNIA	10,52 m ²
0/16	SPIŻARKA	1,40 m ²
0/17	WC	1,21 m ²
0/18	SALON	33,48 m ²
0/19	SYPIALNIA	10,56 m ²
0/20	POKÓJ	8,25 m ²
0/21	POKÓJ	10,25 m ²
0/22	ŁAZIENKA	5,75 m ²
0/23	KOMUNIKACJA	1,85 m ²
0/24	KOTŁOWNIA	6,63 m ²



Piętro



Nr	PIĘTRO	Razem: 119,24 m ²
1/01	KOMUNIKACJA	5,93 m ²
1/02	ŁAZIENKA	9,08 m ²
1/03	POKÓJ	12,28 m ²
1/04	SYPIALNIA	8,44 m ²
1/05	GARDEROBA	6,18 m ²
1/06	POKÓJ	9,72 m ²
1/07	POKÓJ	7,99 m ²
1/08	KOMUNIKACJA	5,93 m ²
1/09	ŁAZIENKA	9,08 m ²
1/10	POKÓJ	12,28 m ²
1/11	SYPIALNIA	8,44 m ²
1/12	GARDEROBA	6,18 m ²
1/13	POKÓJ	9,72 m ²
1/14	POKÓJ	7,99 m ²



Dane budynku

Konstrukcja:

- strop (nad parterem) – monolityczny – żelbetowy,
 - strop (nad poddaszem) – monolityczny – żelbetowy,
 - ściany – beton komórkowy "H+H" – 24cm + 15cm styropian
-
- dach: wielospadowy, nachylenie 35 st. , więźba drewniana, blachodachówka lub dachówka

Powierzchnie i wymiary

- Powierzchnia użytkowa: **309,32 m²**
- Powierzchnia całkowita: **322,58 m²**
- Powierzchnia zabudowy: **250,00 m²**
- Min. wymiary działki: **33,00 x 19,00 m**
- Wysokość budynku: **8,17 m**

Elewacje

Elewacja – Frontowa



Elewacja – Boczna





Elewacja – Boczna

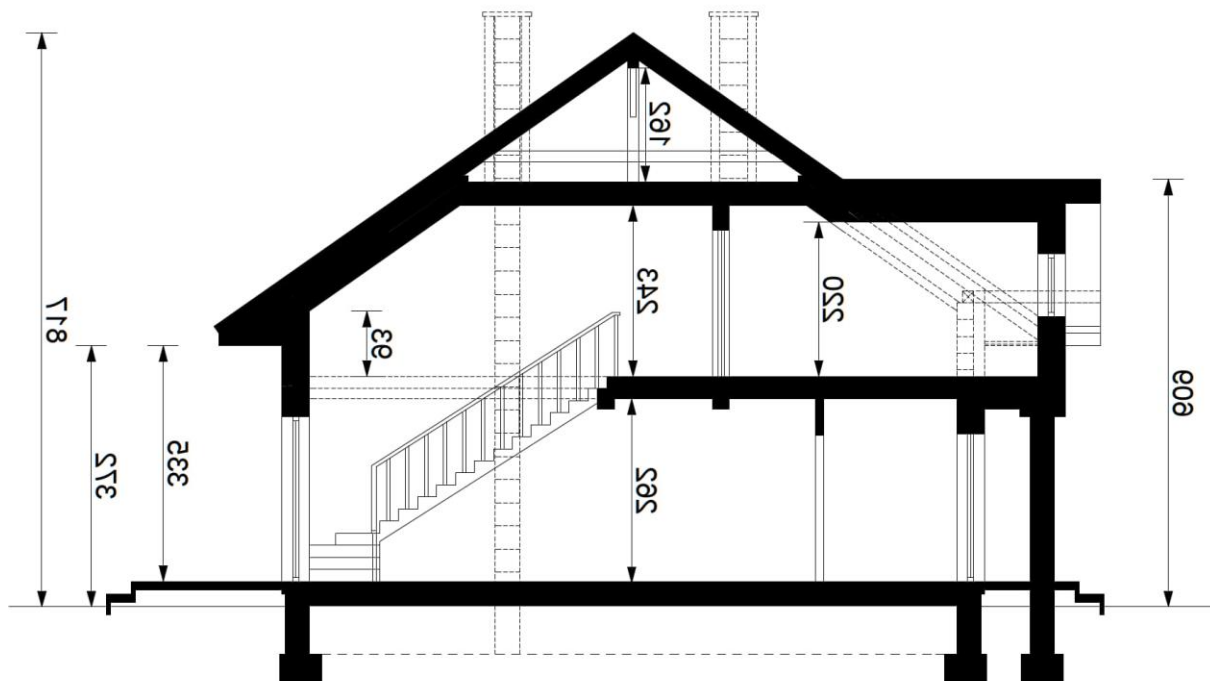


Elewacja – Tylna





Przekroje



Rzut dachu

