



PROJEKT DOMU 74 TABARKA



O projekcie:

Dom jednorodzinny parterowy

4 pokoje, kuchnia, łazienka, wiatrołap, kotłownia, strych nieużytkowy

- Powierzchnia użytkowa: **83,21 m²**
- Powierzchnia kotłowni: **8,74 m²**
- Powierzchnia całkowita: **188,95 m²**
- Powierzchnia zabudowy: **114,40 m²**
- Min. wymiary działki: **21,00 x 16,80 m**

Opis projektu

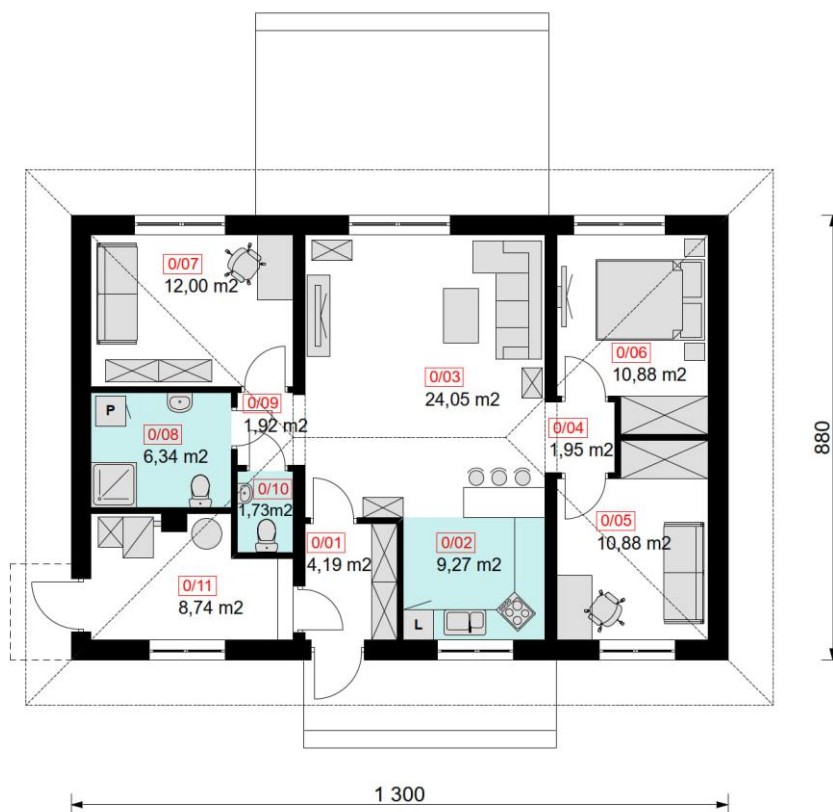
Projekt domu 74 TABARKA to przytulny i funkcjonalny dom jednorodzinny, idealny dla pary lub małej rodziny. Jego **powierzchnia użytkowa wynosi 83,21 m²** i składa się z dwóch pokoi, sypialni, salonu, kuchni, łazienki, wiatrołapu, kotłowni oraz nieużytkowego strychu. Dom został zaprojektowany w nowoczesnym stylu, co widać już na pierwszy rzut oka. Charakteryzuje się **minimalistyczną bryłą** i prostymi, geometrycznymi kształtami. Wnętrze jest jasne i przestronne. Składa się z dwóch pokoi, sypialni, salonu, kuchni, łazienki, wiatrołapu oraz kotłowni. Projekt zakłada również strych nieużytkowy, który może pełnić funkcję dodatkowej przestrzeni magazynowej.

Dom posiada **nowoczesny wygląd i praktyczny układ pomieszczeń**. Salon jest połączony z kuchnią tworząc jedną przestrzeń dzienną. W projekcie przewidziano



wiatrołap, który umożliwi rozdzielenie strefy wejściowej od pozostałej części domu oraz kotłownię. Dodatkowo, na strychu można przechowywać rzeczy, co pozwala na zaoszczędzenie przestrzeni w pozostałych pomieszczeniach.

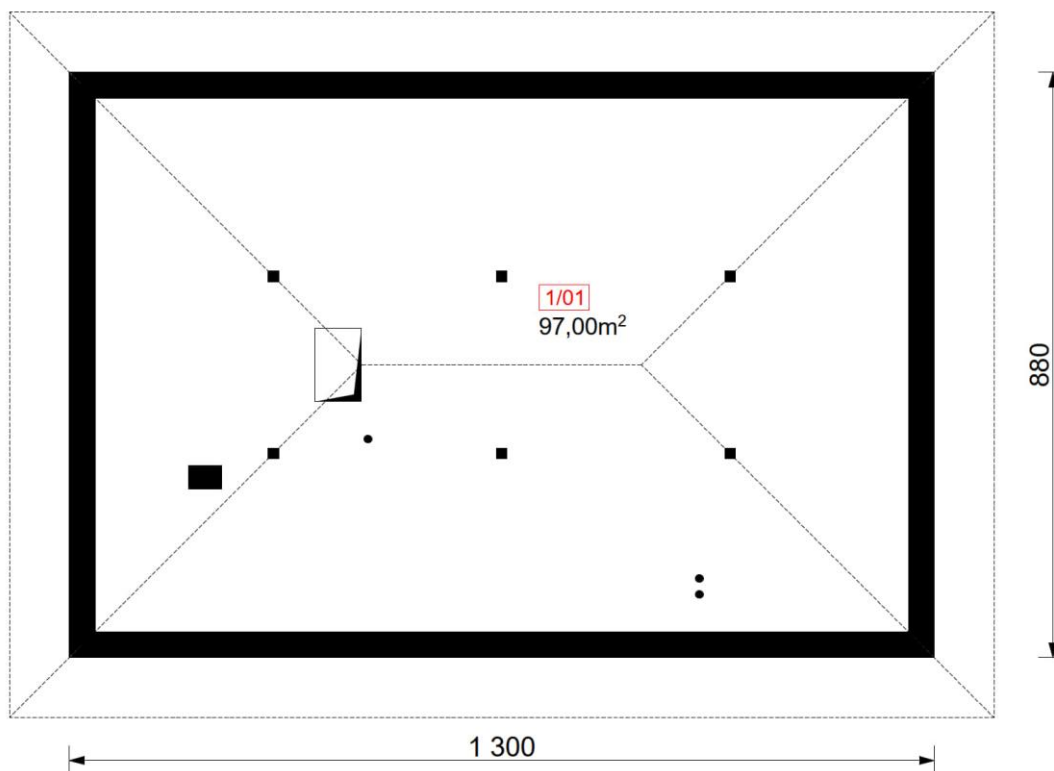
Parter



Nr	PARTER	Razem: 91,95 m ²
0/01	WIATROŁAP	4,19 m ²
0/02	KUCHNIA	9,27 m ²
0/03	SALON	24,05 m ²
0/04	KOMUNIKACJA	1,95 m ²
0/05	POKÓJ	10,88 m ²
0/06	SYPIALNIA	10,88 m ²
0/07	POKÓJ	12,00 m ²
0/08	ŁAZIENKA	6,34 m ²
0/09	KOMUNIKACJA	1,92 m ²
0/10	WC	1,73 m ²
0/11	KOTŁOWNIA	8,74 m ²



Poddasze



Nr	PODDASZE	Razem: 97,00 m ²
1/01	STRYCH NIEUŻYTKOWY	97,00 m ²

Dane budynku

Konstrukcja:

- strop (nad parterem) – monolityczny – żelbetowy,
- ściany – beton komórkowy "H+H" – 24cm + 15cm styropian

- dach: wielospadowy, nachylenie 30 st. , więźba drewniana, blachodachówka lub dachówka

Powierzchnie i wymiary

- Powierzchnia użytkowa: **83,21 m²**
- Powierzchnia całkowita: **188,95m²**
- Powierzchnia zabudowy: **114,40 m²**
- Min. wymiary działki: **21,00 x 16,80 m**
- Wysokość budynku: **6,50 m**

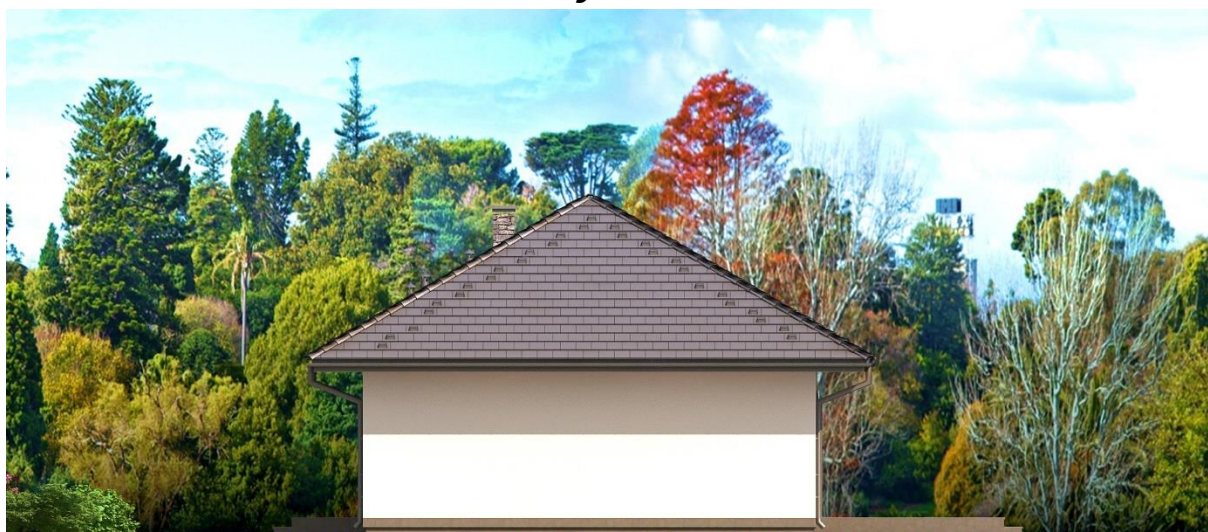


Elewacje

Elewacja – Frontowa



Elewacja – Boczna





Elewacja – Boczna

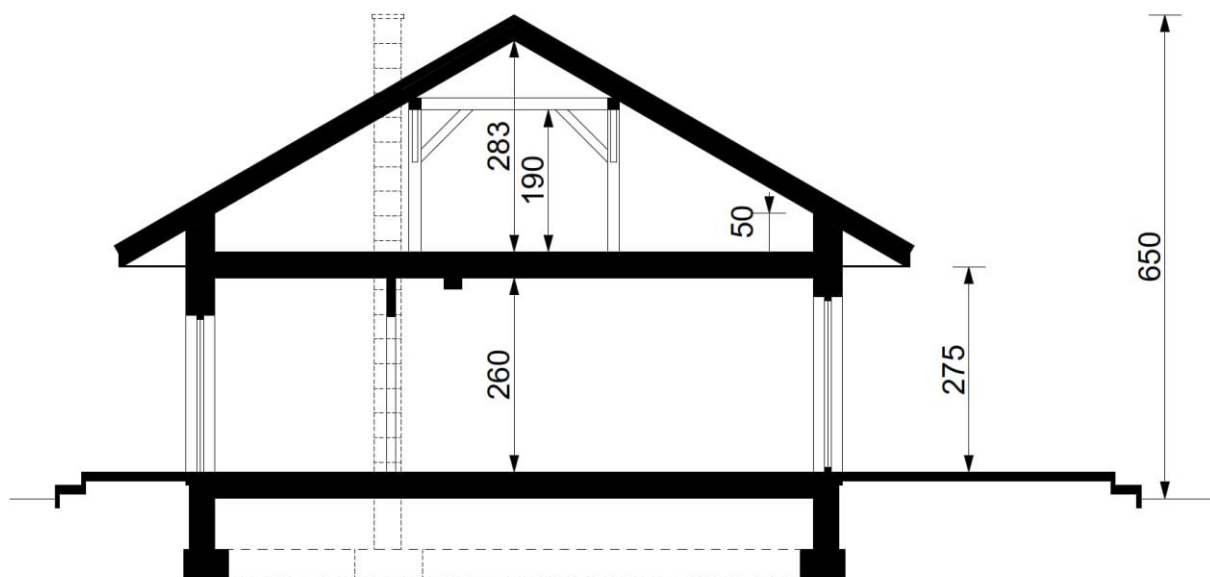


Elewacja – Tylna





Przekroje



Rzut dachu

