



PROJEKT DOMU 76 SAKIGDA



O projekcie: Dom jednorodzinny parterowy

4 pokoje, kuchnia, łazienka, wiatrołap, spiżarka, garderoba, pomieszczenie gospodarcze, kotłownia, strych nieużytkowy

- Powierzchnia użytkowa: **89,91 m²**
- Powierzchnia kotłowni: **6,73 m²**
- Powierzchnia całkowita: **200,64 m²**
- Powierzchnia zabudowy: **122,50 m²**
- Min. wymiary działki: **25,50 x 14,00 m**

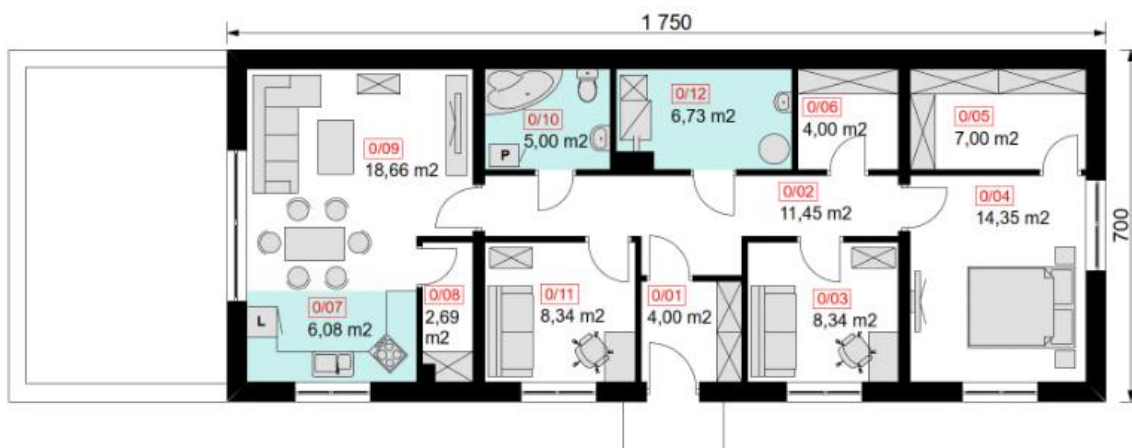
Projekt domu jednorodzinnego parterowego **76 SAKIGDA** to **kompaktowy i funkcjonalny** dom, który składa się z dwóch pokoi, sypialni, salonu, kuchni, łazienki, wiatrołapu, spiżarki, garderoby, pomieszczenia gospodarczego, kotłowni oraz strychu nieużytkowego.

Salon połączony z kuchnią tworzy otwartą przestrzeń z jadalnią, a także wyjście na przestronny taras, gdzie można odpocząć na świeżym powietrzu. Zaś sypialnia ma swoją garderobę, co z pewnością zwiększa funkcjonalność tego pomieszczenia. Ten prosty, ale elegancki projekt domu jednorodzinnego jest idealnym wyborem dla osób szukających praktycznego rozwiązania dla swojego domu.

Projekt ten wyróżnia się **prostotą formy** oraz **funkcjonalnością rozwiązań**, co z pewnością docenią osoby szukające **praktycznego i wygodnego** domu.



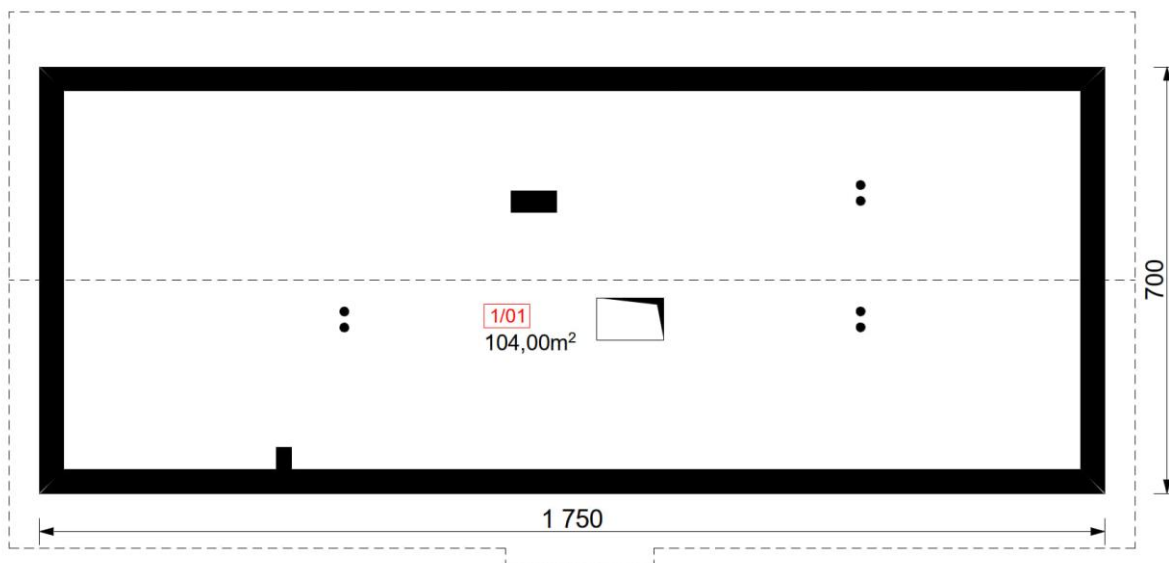
Parter



Nr	PARTER	Razem: 96,64 m ²
0/01	WIATROLAP	4,00 m ²
0/02	KOMUNIKACJA	11,45 m ²
0/03	POKÓJ	8,34 m ²
0/04	SYPIALNIA	14,35 m ²
0/05	GARDEROBA	7,00 m ²
0/06	POM. GOSPODARCZE	4,00 m ²
0/07	KUCHNIA	6,08 m ²
0/08	SPIŻARKA	2,69 m ²
0/09	SALON	18,66 m ²
0/10	ŁAZIENKA	5,00 m ²
0/11	POKÓJ	8,34 m ²
0/12	KOTŁOWNIA	6,73 m ²



Poddasze



Nr	PODDASZE	Razem: 104,00 m ²
1/01	STRYCH NIEUŻYTKOWY	104,00 m ²

Dane budynku

Konstrukcja:

- strop (nad parterem) – monolityczny – żelbetowy,
- ściany – beton komórkowy "H+H" – 24cm + 15cm styropian

- dach: dwuspadowy, nachylenie 40 st. , więźba drewniana, blachodachówka lub dachówka

Powierzchnie i wymiary

- Powierzchnia użytkowa: **89,91 m²**
- Powierzchnia całkowita: **200,64 m²**
- Powierzchnia zabudowy: **122,50 m²**
- Min. wymiary działki: **25,50 x 14,00 m**
- Wysokość budynku: **7,20 m**



Elewacje

Elewacja – Frontowa



Elewacja – Boczna





Elewacja – Boczna

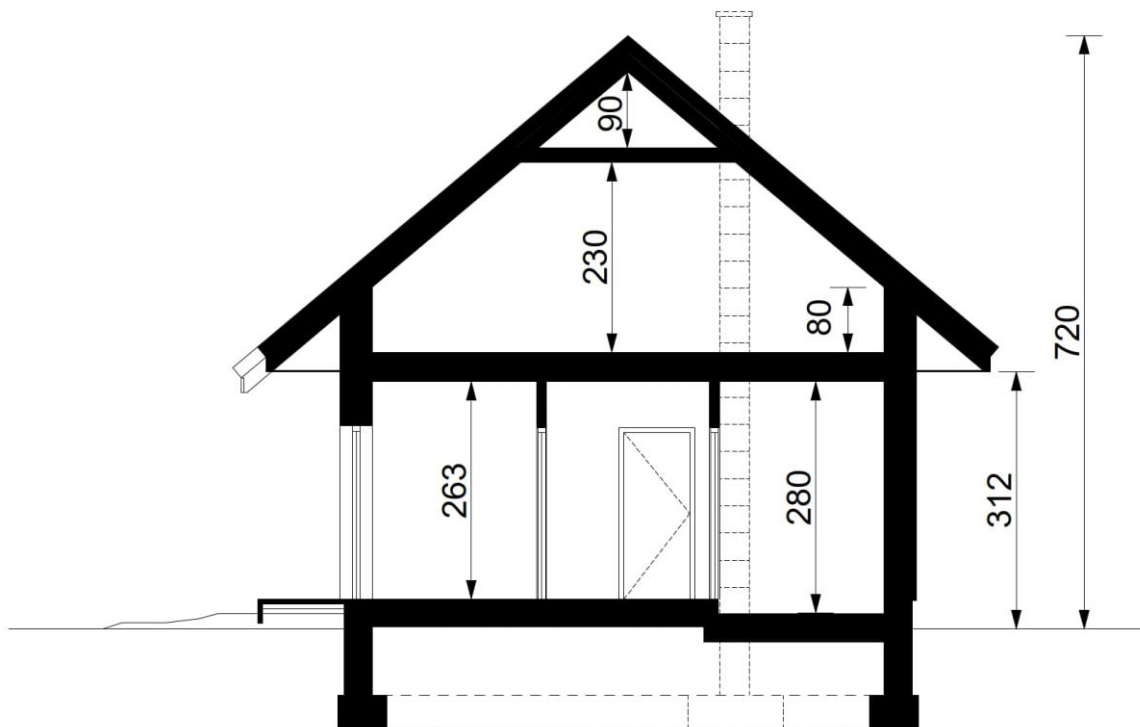


Elewacja – Tylna





Przekroje



Rzut dachu

