



PROJEKT DOMU 77 BUMARDAS



O projekcie:

Dom jednorodzinny z poddaszem użytkowym

5 pokoi, kuchnia, spiżarka, 2 łazienki, 3 garderoby, pralnia, wiatrołap, kotłownia, strych, garaż jedno stanowiskowy

- Powierzchnia użytkowa: **169,10 m²**
- Powierzchnia kotłowni: **8,91 m²**
- Powierzchnia całkowita: **323,84 m²**
- Powierzchnia zabudowy: **199,40 m²**
- Min. wymiary działki: **26,50 x 21,80 m**

Opis projektu

Projekt domu 77 BUMARDAS to przestronny **dom jednorodzinny z poddaszem użytkowym** dla osób, które cenią sobie przestrzeń oraz wygodę. Na parterze znajduje się przestronny salon z wyjściem na taras, kuchnia, spiżarka, sypialnia z dodatkową garderobą, pokój, 2 łazienki, pokój z własną garderobą, wiatrołap oraz kotłownia. Z kolei na poddaszu znajdują się kolejna sypialnia, pokój, łazienka oraz kolejna znacznie większa garderoba.

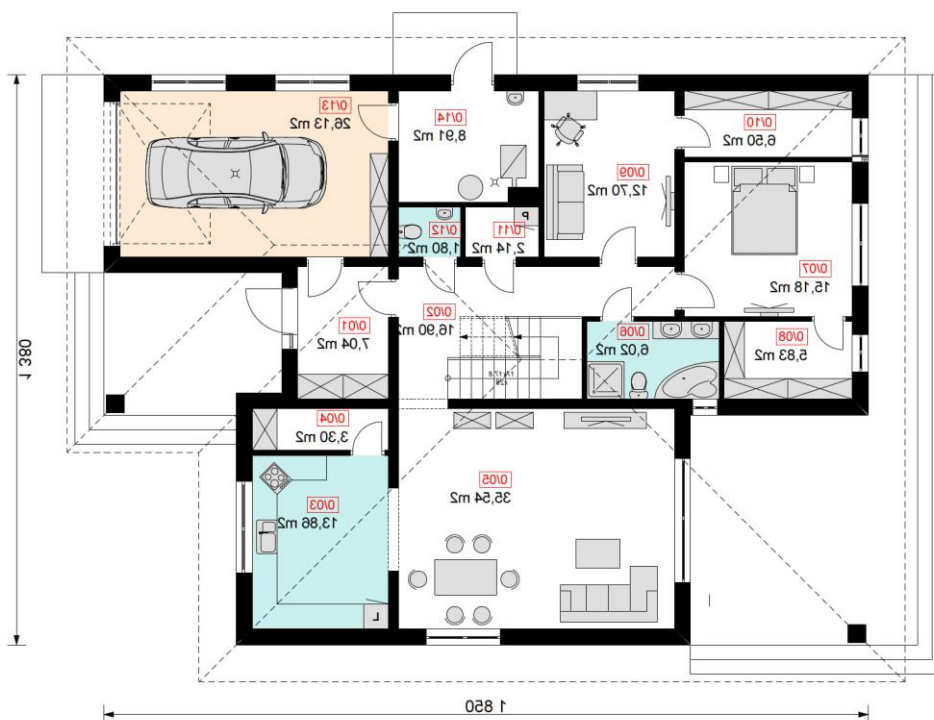
Dodatkowo na parterze znajduje się pralnia, a do domu przynależy jedno stanowiskowy garaż.

W **projekcie domu 77 BUMARDAS** przewidziano również strych, który może stanowić dodatkową przestrzeń do magazynowania lub też może być przystosowany do innych celów użytkowych, w zależności od potrzeb mieszkańców.



Projekt ten wyróżnia się **prostotą formy** oraz **funkcjonalnością rozwiązań**, co z pewnością docenią osoby szukające praktycznego i wygodnego domu.

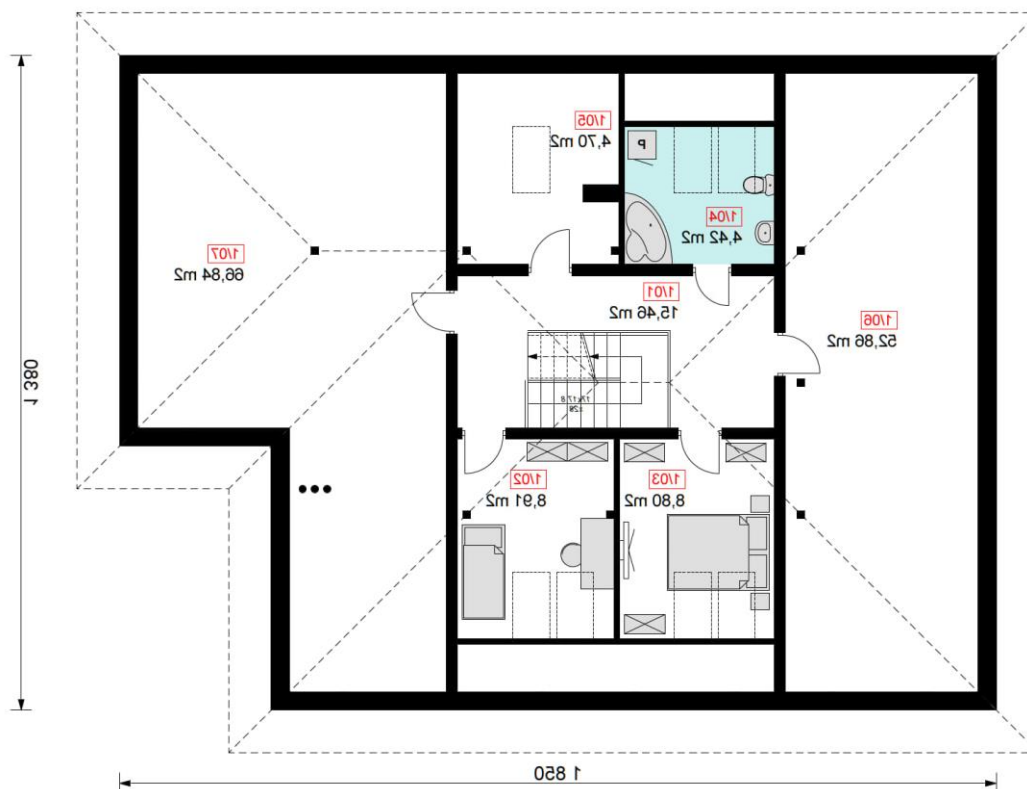
Parter



Nr	PARTER	Razem: 161,85 m ²
0/01	WIATROŁĄP	7,04 m ²
0/02	KOMUNIKACJA	16,90 m ²
0/03	KUCHNIA	13,86 m ²
0/04	SPIŻARKA	3,30 m ²
0/05	SALON	35,54 m ²
0/06	ŁAZIENKA	6,02 m ²
0/07	SYPIALNIA	15,18 m ²
0/08	GARDEROBA	5,83 m ²
0/09	POKÓJ	12,70 m ²
0/10	GARDEROBA	6,50 m ²
0/11	PRALNIA	2,14 m ²
0/12	WC	1,80 m ²
0/13	GARAŻ	26,81 m ²
0/14	KOTŁOWNIA	8,91 m ²



Piętro



Nr	PIĘTRO	Razem: 161,99 m ²
1/01	KOMUNIKACJA	15,46 m ²
1/02	POKÓJ	8,91 m ²
1/03	SYPIALNIA	8,80 m ²
1/04	ŁAZIENKA	4,42 m ²
1/05	GARDEROBA	4,70 m ²
1/06	STRYCH	52,86 m ²
1/07	STRYCH	66,84 m ²



Dane budynku

Konstrukcja:

- strop (nad parterem) – monolityczny – żelbetowy,
- ściany – beton komórkowy "H+H" – 24cm + 15cm styropian

- dach: wielospadowy, nachylenie 30 st. , więźba drewniana, blachodachówka lub dachówka

Powierzchnie i wymiary

- Powierzchnia użytkowa: **169,10 m²**
- Powierzchnia kotłowni: **8,91 m²**
- Powierzchnia całkowita: **323,84 m²**
- Powierzchnia zabudowy: **199,40 m²**
- Min. wymiary działki: **26,50 x 21,80 m**
- Wysokość budynku: **8,20 m**

Elewacje

Elewacja – Frontowa



Elewacja – Boczna





Elewacja – Boczna

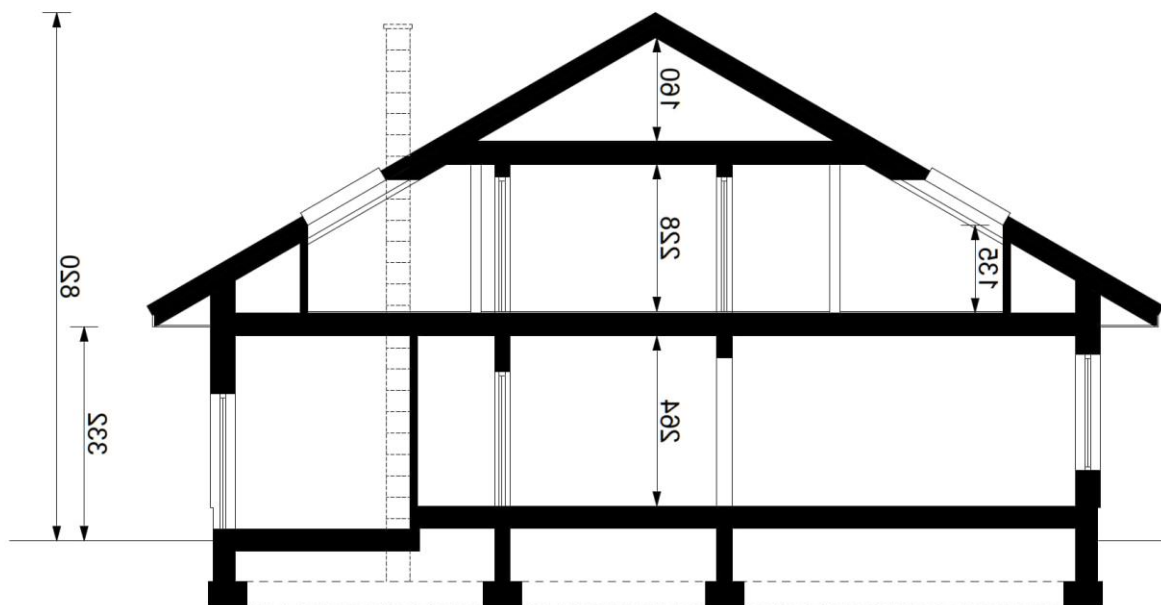


Elewacja – Tylna





Przekroje



Rzut dachu

