



# PROJEKT DOMU 80 ORAN



## O projekcie:

### Dom jednorodzinny parterowy

4 pokoje, kuchnia, 2 łazienki, wiatrołap, spiżarka, pralnia, kotłownia, garaż jedno stanowiskowy, strych nieużytkowy

- Powierzchnia użytkowa: **126,88 m<sup>2</sup>**
- Powierzchnia kotłowni: **9,24 m<sup>2</sup>**
- Powierzchnia całkowita: **278,12 m<sup>2</sup>**
- Powierzchnia zabudowy: **166,58 m<sup>2</sup>**
- Min. wymiary działki: **20,20 x 22,70 m**

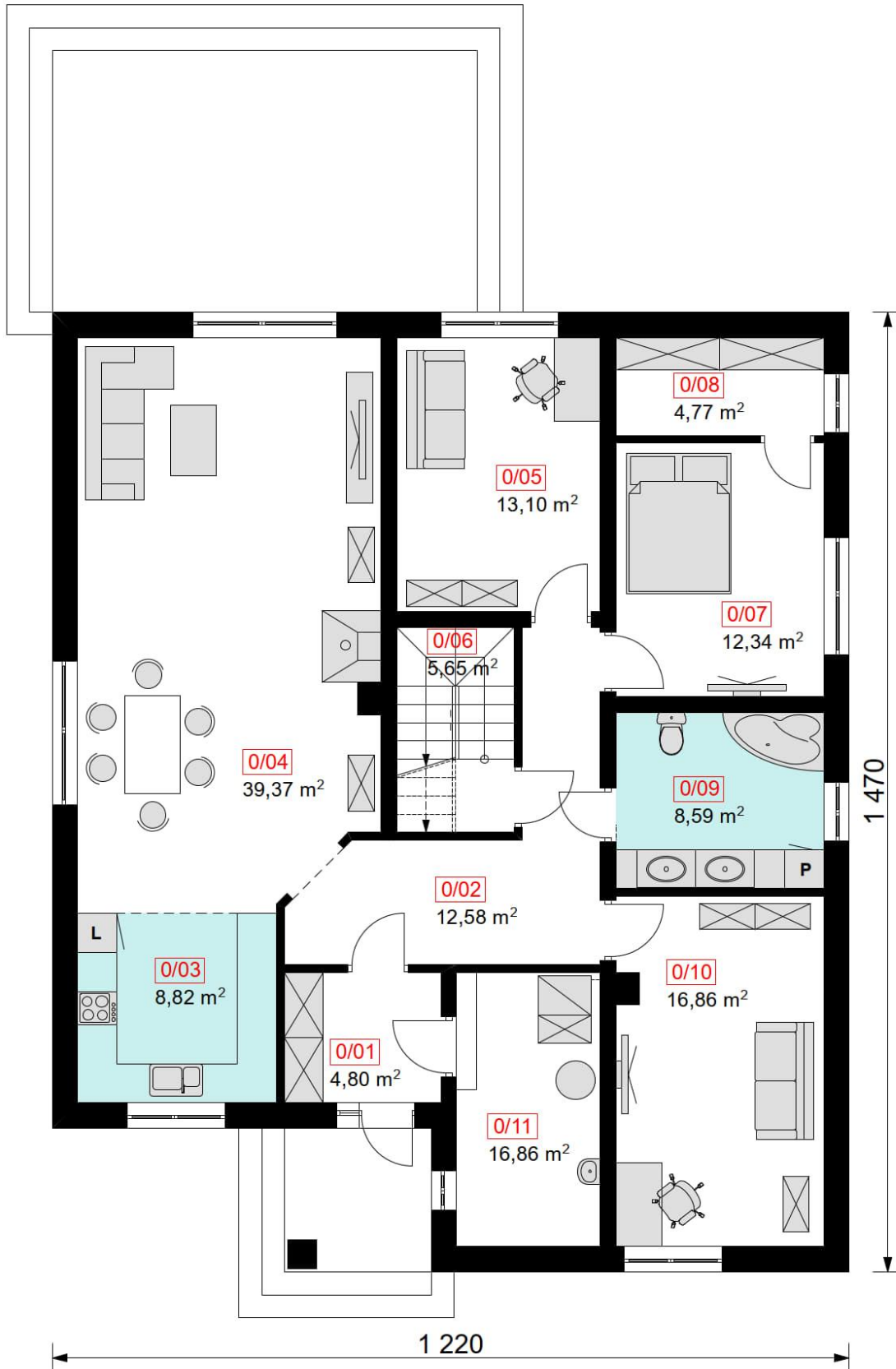
## Opis projektu

**Projekt domu 80 ORAN** to **jednorodzinny dom parterowy** zaprojektowany dla osób poszukujących funkcjonalności i praktyczności w zaaranżowanej przestrzeni. Na parterze znajdują się wiatrołap, przestronny salon z wyjściem na taras, zapewniając tym samym dodatkową przestrzeń wypoczynkową, kuchnia, dwie łazienki oraz kotłownia. Dodatkowo w części parterowej znajdują się dwa pokoje, sypialnia, w której znajduje się garderoba, zwiększająca funkcjonalność pomieszczenia. Ponadto projekt domu posiada strych nieużytkowy, co pozwoli na przechowywanie rzeczy.

**Projekt domu 80 ORAN** to idealny wybór dla rodzin lub osób, które cenią sobie przestrzeń, **nowoczesny design i funkcjonalność**. Dom został zaprojektowany tak, aby zapewnić mieszkańcom **maksymalny komfort oraz wygodę**.



Parter

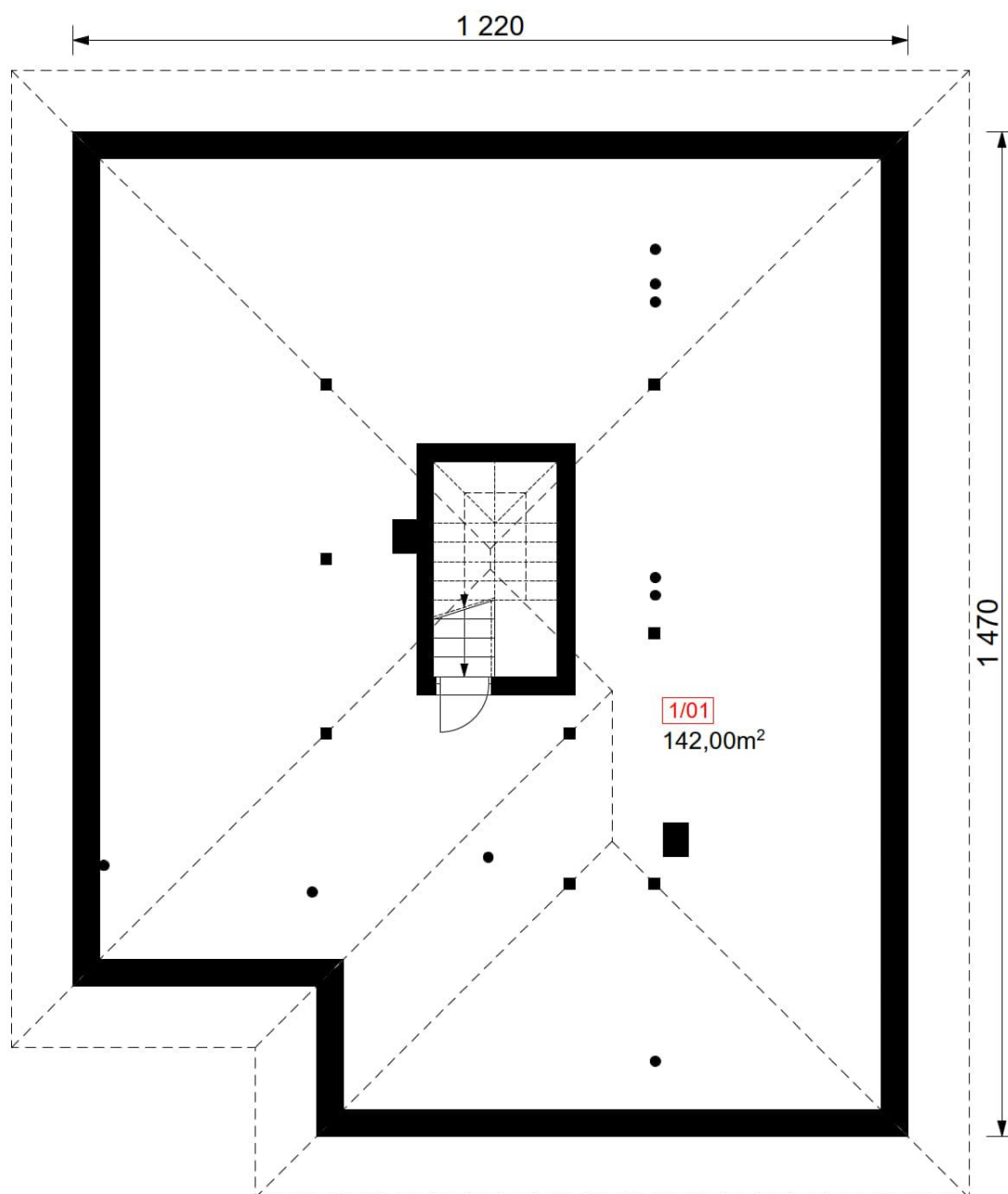




<b>Nr</b>	<b>PARTER</b>	<b>Razem: 176,84 m<sup>2</sup></b>
0/01	WIATROŁAP	4,80 m <sup>2</sup>
0/02	KOMUNIKACJA	12,58 m <sup>2</sup>
0/03	KUCHNIA	8,82 m <sup>2</sup>
0/04	SALON	39,37 m <sup>2</sup>
0/05	POKÓJ	13,10 m <sup>2</sup>
0/06	KL. SCHODOWA	5,65 m <sup>2</sup>
0/07	SYPIALNIA	12,34 m <sup>2</sup>
0/08	GARDEROBA	4,77 m <sup>2</sup>
0/09	ŁAZIENKA	8,59 m <sup>2</sup>
0/10	POKÓJ	16,86 m <sup>2</sup>
0/11	KOTŁOWNIA	9,24 m <sup>2</sup>



**Poddasze**



Nr	PODDASZE	Razem: 142,00 m <sup>2</sup>
1/01	STRYCH NIEUŻYTKOWY	142,00 m <sup>2</sup>



## Dane budynku

### **Konstrukcja:**

- strop (nad parterem) – monolityczny – żelbetowy,
- ściany – beton komórkowy "H+H" – 24cm + 15cm styropian
  
- dach: wielospadowy, nachylenie 30 st. , więźba drewniana, blachodachówka lub dachówka

### **Powierzchnie i wymiary**

- Powierzchnia użytkowa: **126,88 m<sup>2</sup>**
- Powierzchnia całkowita: **278,12 m<sup>2</sup>**
- Powierzchnia zabudowy: **166,58 m<sup>2</sup>**
- Min. wymiary działki: **20,20 x 22,70 m**
- Wysokość budynku: **7,73 m**

## Elewacje

### ***Elewacja – Frontowa***



### ***Elewacja – Boczna***





*Elewacja – Boczna*

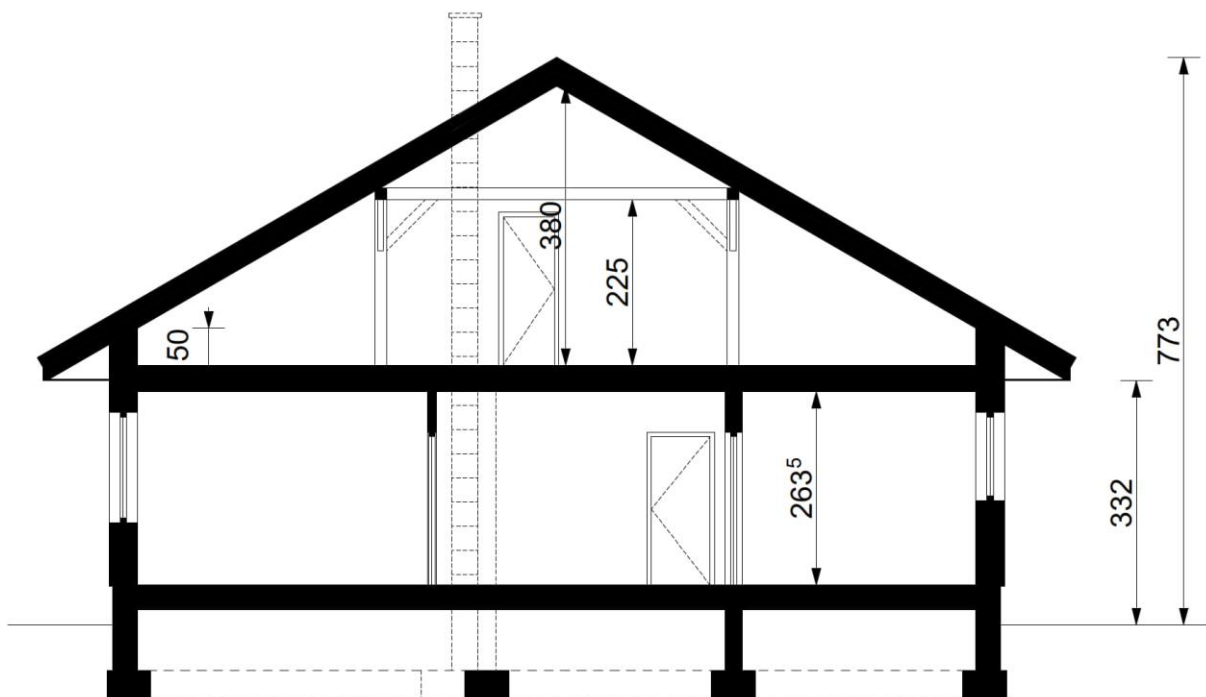


*Elewacja – Tylna*





## Przekroje



## Rzut dachu

