



PROJEKT DOMU 82 TANGER



O projekcie:

Dom jednorodzinny z użytkowym poddaszem

4 pokoje, kuchnia, 2 łazienki, garderoba, klatka schodowa, wiatrołap, kotłownia, piwnica

- Powierzchnia użytkowa: **94,06 m²**
- Powierzchnia kotłowni: **34,68 m²**
- Powierzchnia całkowita: **128,74 m²**
- Powierzchnia zabudowy: **79,11 m²**
- Min. wymiary działki: **17,80 x 15,95 m**

Opis projektu

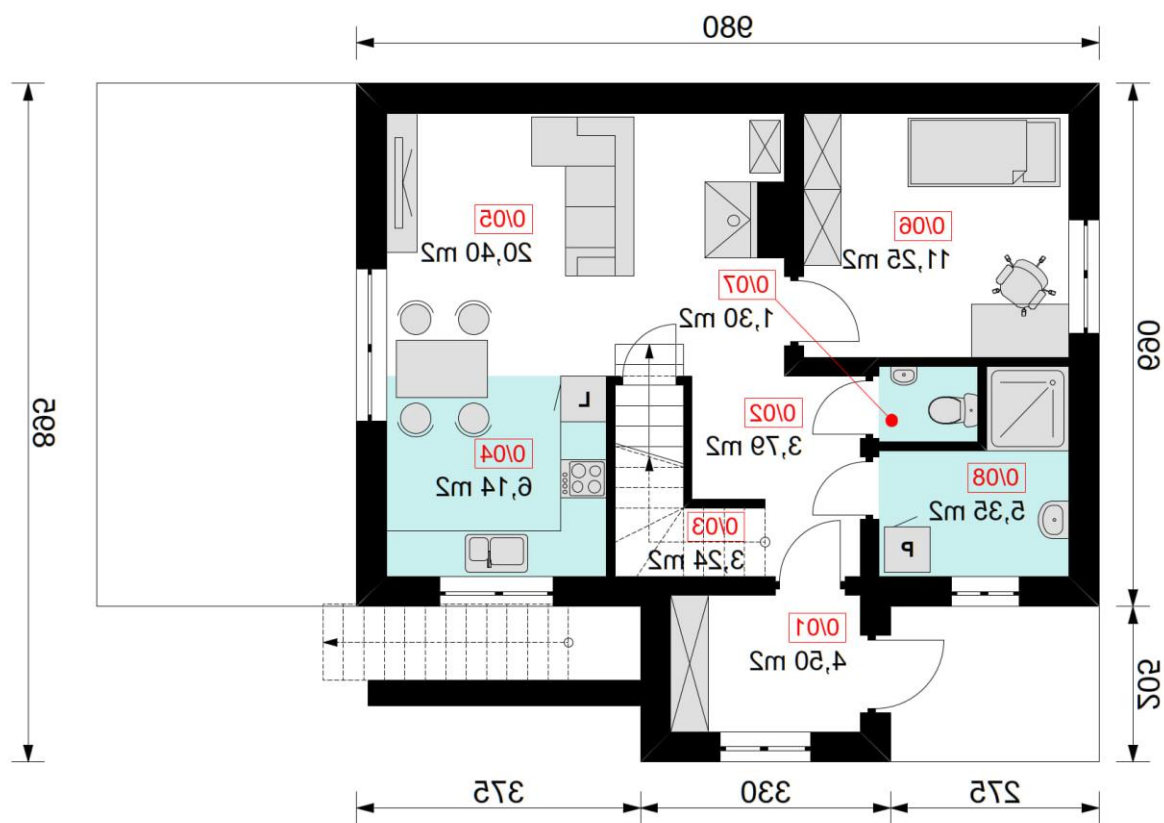
Projekt domu 82 TANGER to propozycja dla osób poszukujących **komfortowego i funkcjonalnego** domu jednorodzinnego z **użytkowym poddaszem**. Dom został zaprojektowany z myślą o wygodzie i komforcie mieszkańców, oferując przestronne pomieszczenia i **nowoczesne udogodnienia**.

W skład domu wchodzi: 2 przestronne pokoje, sypialnia, indywidualna garderoba, kuchnia, 2 łazienki, klatka schodowa, wiatrołap, kotłownia oraz piwnica. Na parterze umiejscowiona jest kuchnia, salon z wyjściem na taras, dwie łazienki oraz dodatkowy pokój. Na poddaszu mieści się pozostały pokój, sypialnia, kolejna łazienka oraz garderoba.

Projekt 82 TANGER łączy w sobie wygodę, funkcjonalność i nowoczesny styl, oferując doskonale rozwiązanie dla rodziny szukającej swojego wymarzonego domu. Piwnica z kotłownią zapewnia praktyczne miejsce na system grzewczy i **dodatkowe miejsce na przechowywanie**.



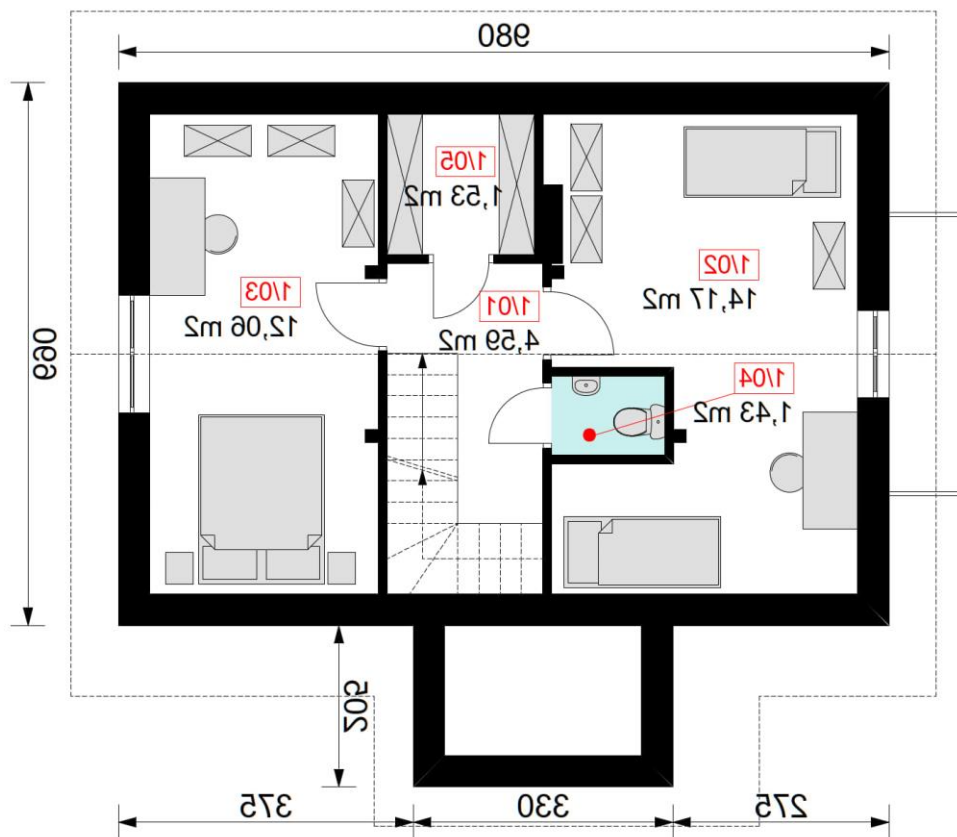
Parter



Nr	PARTER	Razem: 55,97 m ²
0/01	WIATROŁAP	4,50 m ²
0/02	KOMUNIKACJA	3,79 m ²
0/03	KL. SCHODOWA	3,24 m ²
0/04	KUCHNIA	6,14 m ²
0/05	SALON	20,40 m ²
0/06	POKÓJ	11,25 m ²
0/07	WC	1,30 m ²
0/08	ŁAZIENKA	5,35 m ²



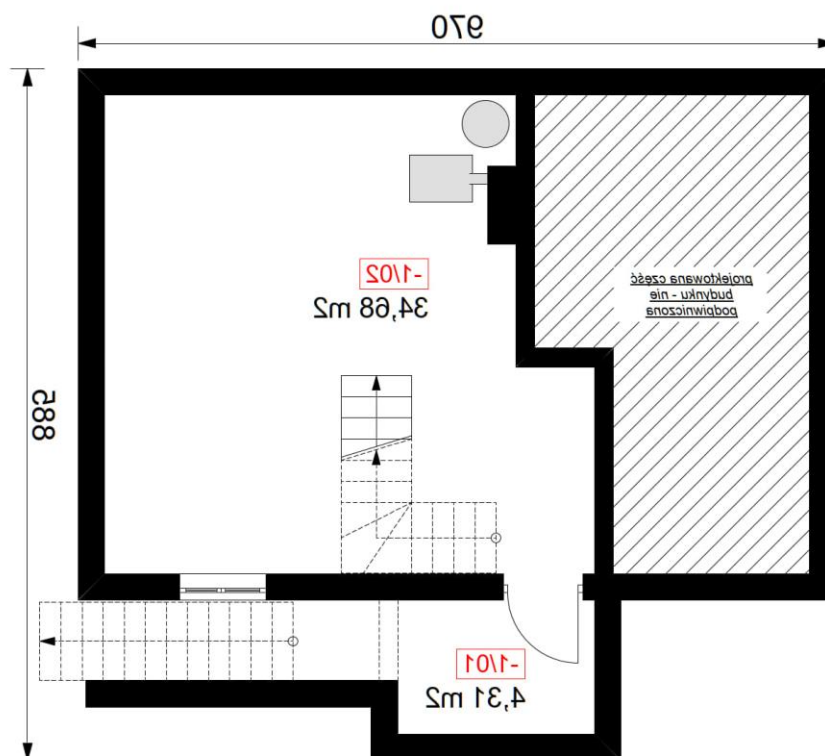
Poddasze



Nr	PIĘTRO	Razem: 33,78 m ²
1/01	KOMUNIKACJA	4,59 m ²
1/02	POKÓJ	14,17 m ²
1/03	SYPIALNIA	12,06 m ²
1/04	WC	1,43 m ²
1/05	GARDEROBA	1,53 m ²



Piwnica



Nr	Piwnica	Razem: 38,99 m ²
-1/01	KOMUNIKACJA	4,31 m ²
-1/02	KOTŁOWNIA	34,68 m ²

Dane budynku

Konstrukcja:

- strop (nad parterem) – monolityczny – żelbetowy,
- strop (nad piwnicą) – monolityczny – żelbetowy,
- ściany – pustaki ceramiczne – 25cm + 15cm styropian

- dach: dwuspadowy, nachylenie 40 st. , więźba drewniana, blachodachówka lub dachówka

Powierzchnie i wymiary

- Powierzchnia użytkowa: **94,06 m²**
- Powierzchnia całkowita: **128,74 m²**
- Powierzchnia zabudowy: **79,11 m²**
- Min. wymiary działki: **17,80 x 15,95 m**
- Wysokość budynku: **7,55 m**



Elewacje

Elewacja – Frontowa



Elewacja – Boczna





Elewacja – Boczna

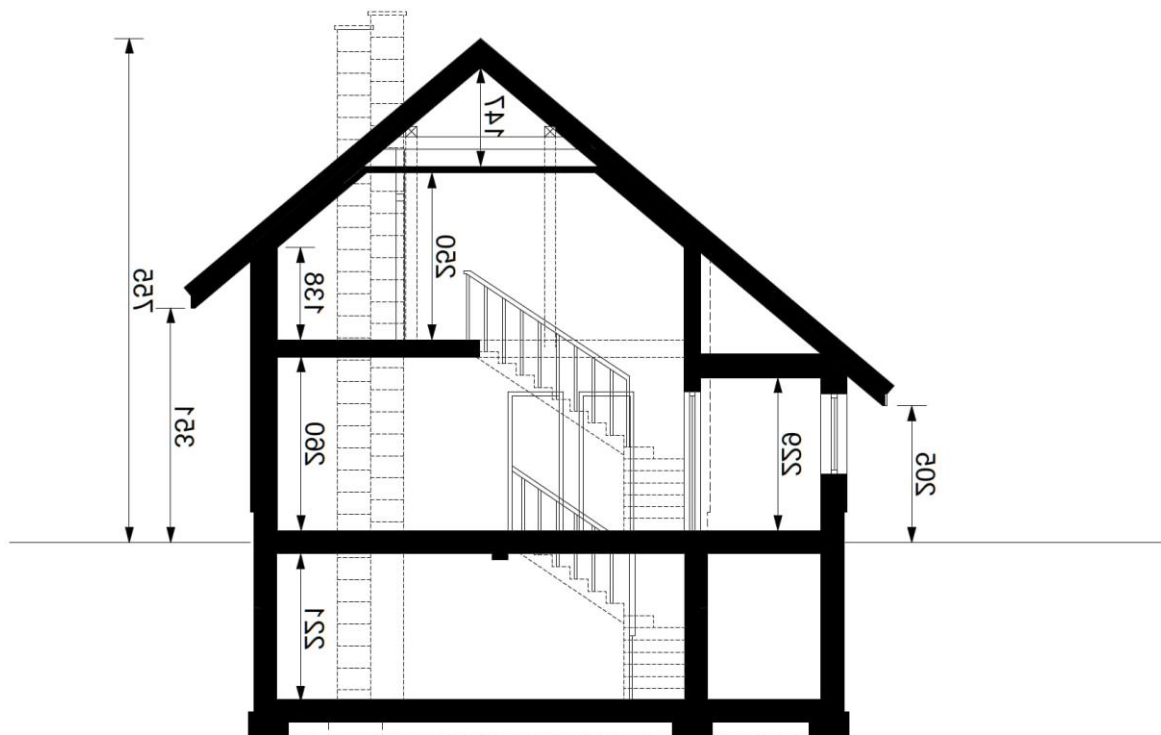


Elewacja – Tylna





Przekroje



Rzut dachu

