



PROJEKT DOMU 87 FREETOWN



O projekcie:

Dom jednorodzinny z poddaszem użytkowym

5 pokoi, kuchnia, 2 łazienki, garderoba, wiatrołap, kotłownia, klatka schodowa

- Powierzchnia użytkowa: **166,11 m²**
- Powierzchnia kotłowni: **15,51 m²**
- Powierzchnia całkowita: **181,62 m²**
- Powierzchnia zabudowy: **128,63 m²**
- Min. wymiary działki: **16,72 x 19,12 m**

Opis projektu

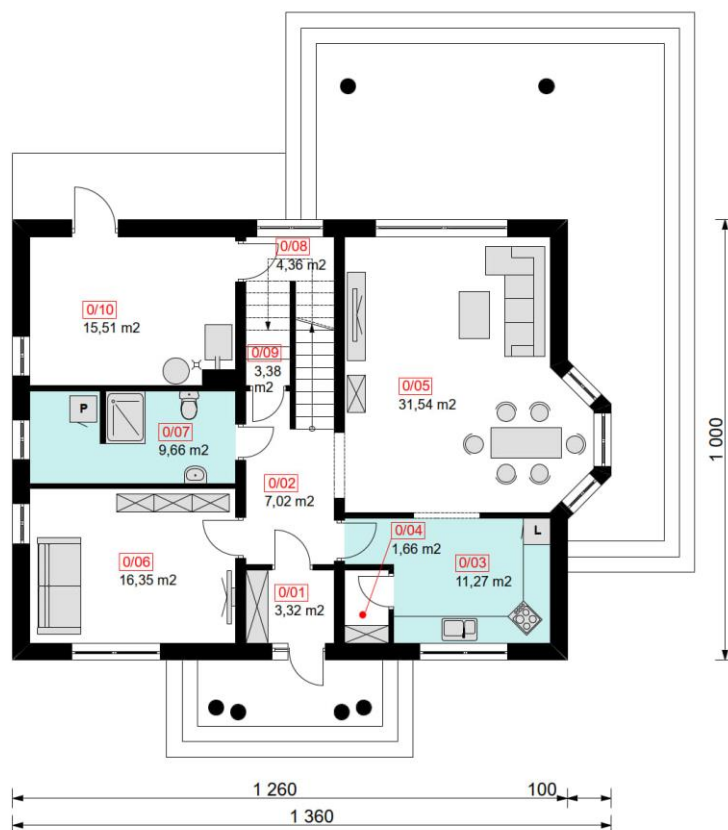
Projekt domu 87 KONAKRY to przemyślany i nowoczesny dom jednorodzinny z użytkowym poddaszem. Na parterze znajduje się salon, kuchnia, łazienka, wiatrołap, kotłownia oraz klatka schodowa prowadząca na poddasze użytkowe. Na poddaszu natomiast znajduje się sypialnia z garderobą, 2 pokoje, garderoba oraz łazienka. **Przestronny salon** jest oddzielony od kuchni, co pozwala na stworzenie osobnej strefy wypoczynkowej i przyjemnego spędzania czasu z rodziną i znajomymi. Dodatkowo, na parterze znajduje się pokój, łazienka, kotłownia oraz wiatrołap, co zapewnia wygodę i funkcjonalność. Na poddaszu, oprócz sypialni z garderobą, znajdują się jeszcze 2 pokoje oraz łazienka.

Projekt domu 87 KONAKRY to idealne rozwiązanie dla rodzin, które szukają przestronnego, funkcjonalnego i nowoczesnego domu jednorodzinnego. Całość została



starannie zaprojektowana, aby zapewnić mieszkańcom **wygode i komfort**, a jednocześnie dostosować się do ich indywidualnych potrzeb.

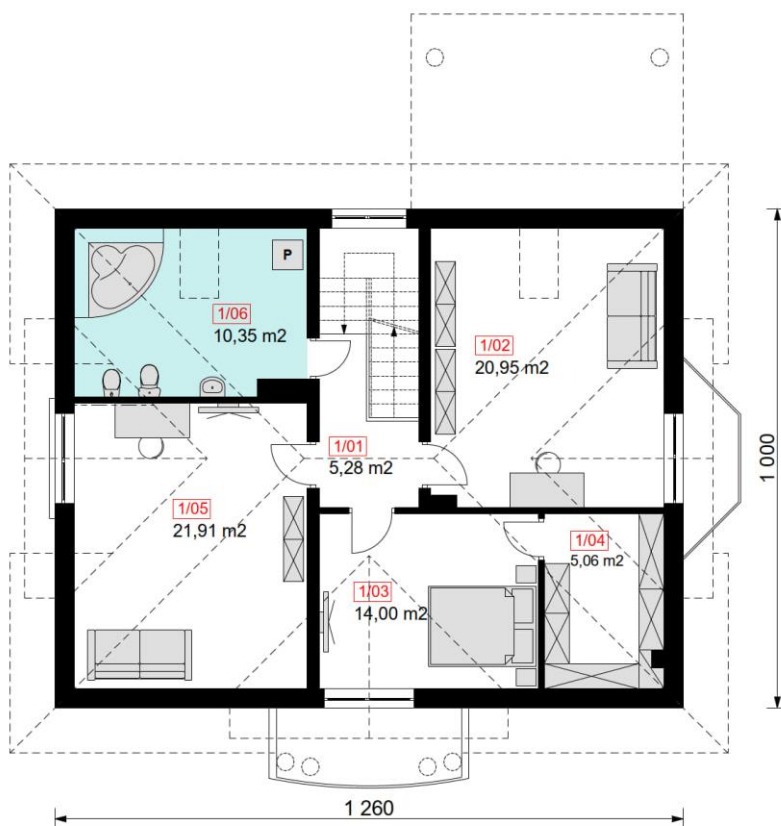
Parter



Nr	PARTER	Razem: 104,07 m ²
0/01	WIATROŁAP	3,32 m ²
0/02	KOMUNIKACJA	7,02 m ²
0/03	KUCHNIA	11,27 m ²
0/04	SPIŻARKA	1,66 m ²
0/05	SALON	31,54 m ²
0/06	POKÓJ	16,35 m ²
0/07	ŁAZIENKA	9,66 m ²
0/08	KL. SCHODOWA	4,36 m ²
0/09	KOMUNIKACJA	3,38 m ²
0/10	KOTŁOWNIA	15,51 m ²



Piętro



Nr	PODDASZE	Razem: 77,55 m ²
1/01	KOMUNIKACJA	5,28 m ²
1/02	POKÓJ	20,95 m ²
1/03	SYPIALNIA	14,00 m ²
1/04	GARDEROBA	5,06 m ²
1/05	POKÓJ	21,91 m ²
1/06	ŁAZIENKA	10,35 m ²



Dane budynku

Konstrukcja:

- strop (nad parterem) – monolityczny – żelbetowy,
 - strop (nad poddaszem) – monolityczny – żelbetowy,
 - ściany – beton komórkowy "H+H" – 24cm + 15cm styropian
-
- dach: wielospadowy, nachylenie 40 st. oraz 15st. , więźba drewniana, blachodachówka lub dachówka

Powierzchnie i wymiary

- Powierzchnia użytkowa: **166,11 m²**
- Powierzchnia całkowita: **181,62 m²**
- Powierzchnia zabudowy: **128,63 m²**
- Min. wymiary działki: **21,60 x 18,00 m**
- Wysokość budynku: **9,34 m**

Elewacje

Elewacja – Frontowa



Elewacja – Boczna





Elewacja – Boczna

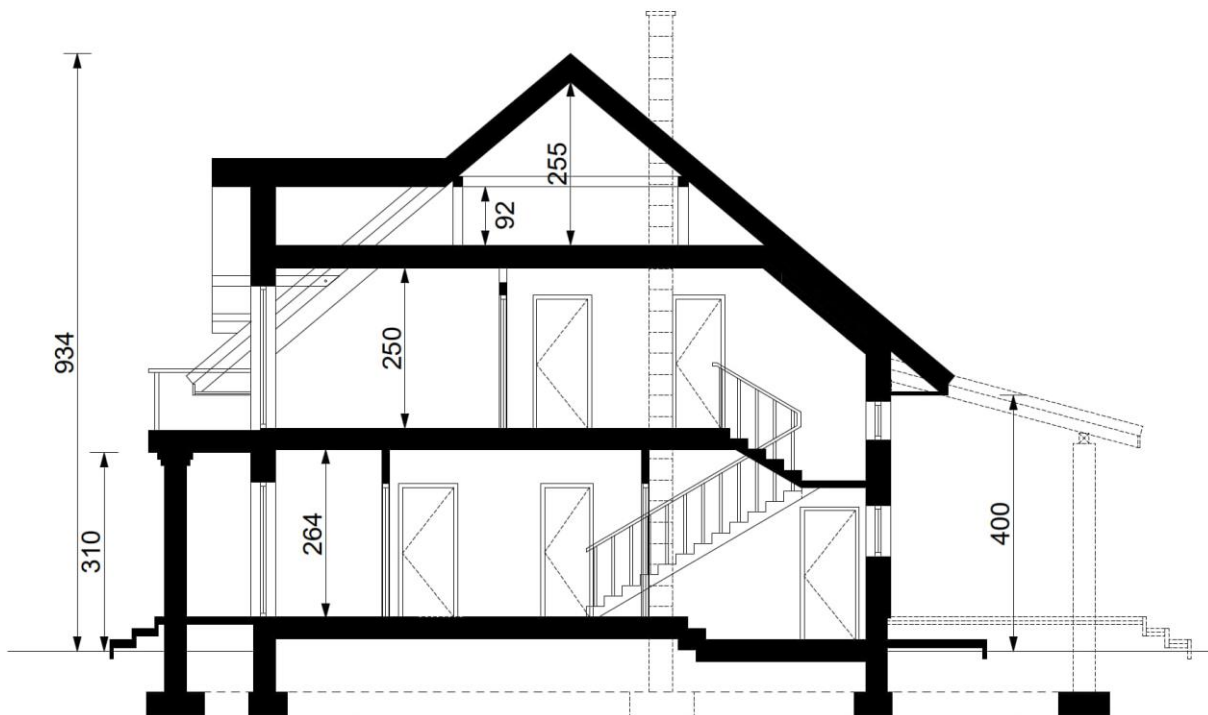


Elewacja – Tylna





Przekroje



Rzut dachu

