



PROJEKT DOMU 90 ARKA



O projekcie: Dom jednorodzinny parterowy

4 pokoje, kuchnia, 2 łazienki, wiatrołap, spiżarka, kotłownia, garaż, strych nieużytkowy

- Powierzchnia użytkowa: **113,88 m²**
- Powierzchnia kotłowni: **10,05 m²**
- Powierzchnia całkowita: **311,71 m²**
- Powierzchnia zabudowy: **181,00 m²**
- Min. wymiary działki: **25,90 x 19,80 m**

Opis projektu

Projekt domu 90 ARKA to dom jednorodzinny o przemyślanej i funkcjonalnej strukturze, idealny dla rodziny poszukującej komfortowego i praktycznego miejsca do życia. Przy projektowaniu domu zadbano o maksymalne wykorzystanie przestrzeni, zapewniając komfort i wygodę.

Na parterze znajduje się otwarta **kuchnia połączona z salonem**, co pozwala na swobodną komunikację między tymi pomieszczeniami. Jest tu także oddzielna spiżarnia, która jest bardzo praktyczna do przechowywania zapasów żywności. Salon, dzięki swojej przestronności, jest idealnym miejscem do relaksu i spędzania czasu z rodziną.



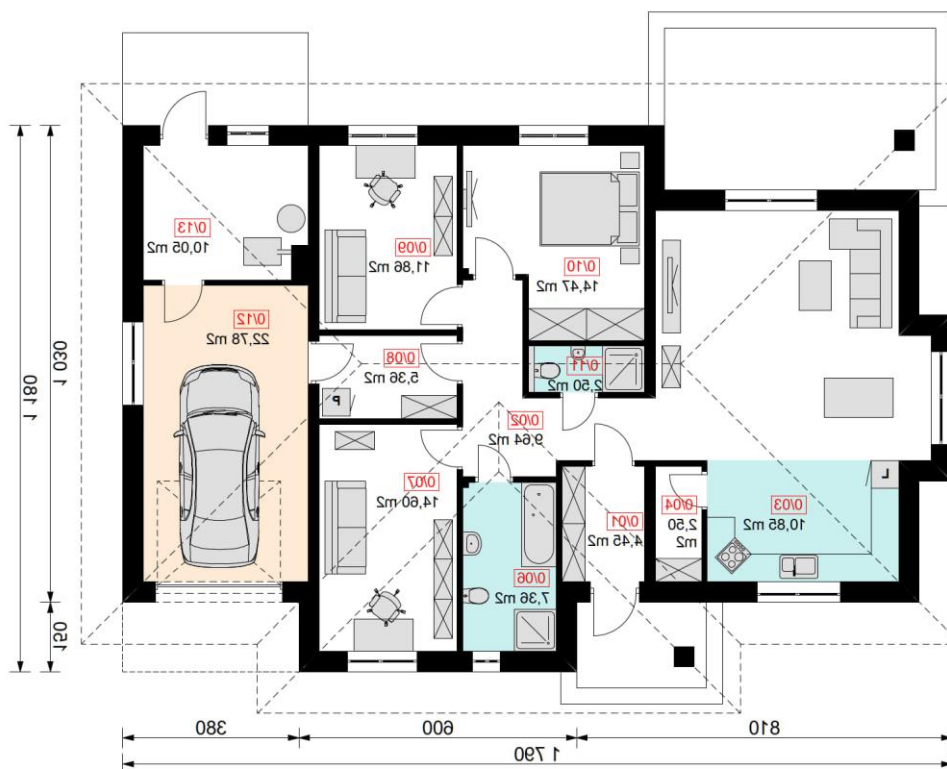
Na parterze **projektu "90 ARKA"** znajduje się również wiatrołap, który zapewnia dodatkową izolację domu od warunków atmosferycznych, a także kotłownia, garaż oraz dwie łazienki.

Strych nieużytkowy to dodatkowa przestrzeń, która może służyć do przechowywania rzeczy, które nie są potrzebne na co dzień.

Projekt domu "90 ARKA" łączy w sobie funkcjonalność i komfort mieszkania, zapewniając jednocześnie wystarczająco dużo przestrzeni dla wszystkich domowników.



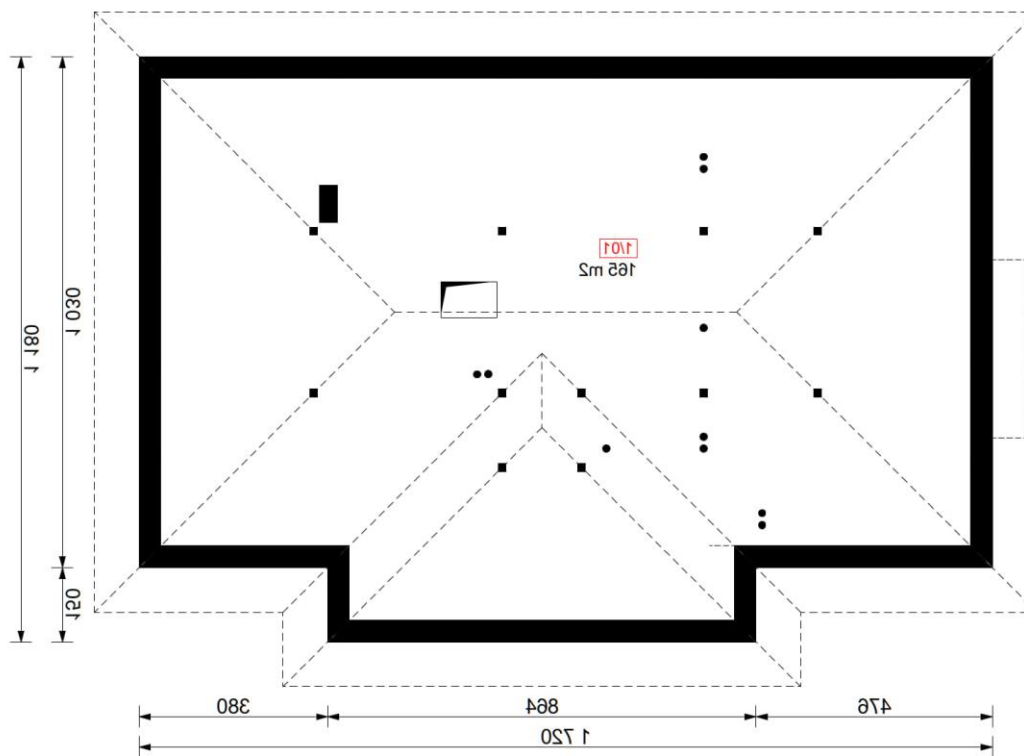
Parter



Nr	PARTER	Razem: 146,71 m ²
0/01	WIATROŁAP	4,45 m ²
0/02	KOMUNIKACJA	9,64 m ²
0/03	KUCHNIA	10,85 m ²
0/04	SPIŻARKA	2,50 m ²
0/05	SALON	30,29 m ²
0/06	ŁAZIENKA	7,36 m ²
0/07	POKÓJ	14,60 m ²
0/08	KOMUNIKACJA	5,36 m ²
0/09	POKÓJ	11,86 m ²
0/10	SYPIALNIA	14,47 m ²
0/11	WC	2,50 m ²
0/12	GARAŻ	22,78 m ²
0/13	KOTŁOWNIA	10,05 m ²



Poddasze



Nr	PODDASZE	Razem: 165,00 m ²
1/01	STRYCH NIEUŻYTKOWY	165,00 m ²

Dane budynku

Konstrukcja:

- strop (nad parterem) – monolityczny – żelbetowy,
- ściany – beton komórkowy "H+H" – 24cm + 20cm styropian

- dach: wielospadowy, nachylenie 25st., więźba drewniana, blachodachówka lub dachówka

Powierzchnie i wymiary

- Powierzchnia użytkowa: **113,88 m²**
- Powierzchnia całkowita: **311,71 m²**
- Powierzchnia zabudowy: **181,00 m²**
- Min. wymiary działki: **25,90 x 19,80 m**
- Wysokość budynku: **6,34 m**



Elewacje

Elewacja – Frontowa



Elewacja – Boczna





Elewacja – Boczna

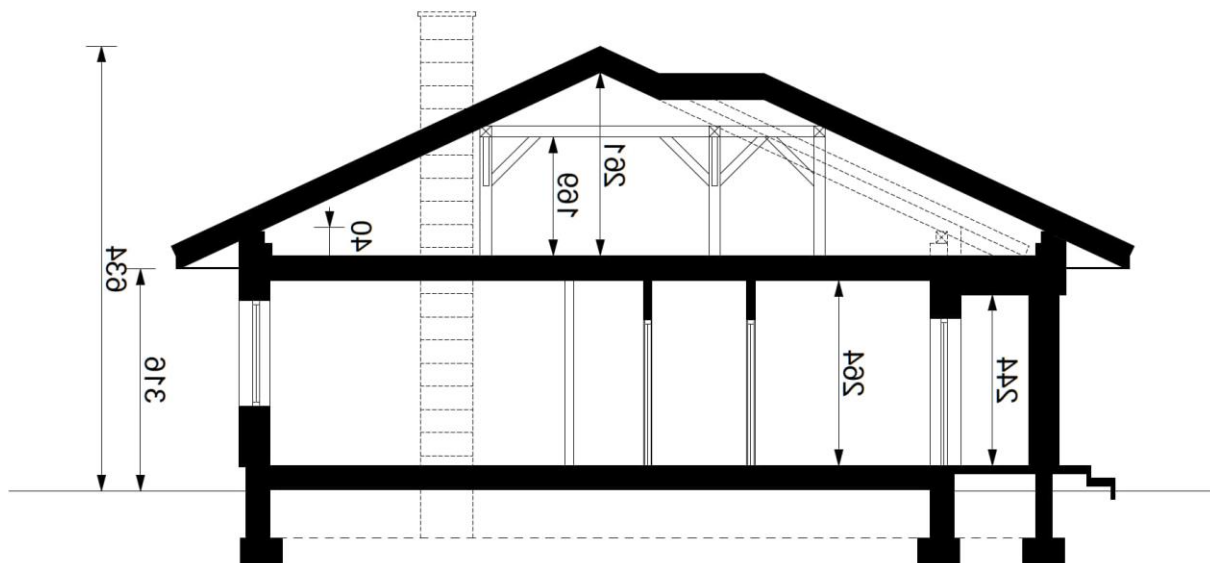


Elewacja – Tylna





Przekroje



Rzut dachu

