



PROJEKT DOMU 91 KAPSZTAD



O projekcie:

Dom jednorodzinny z poddaszem użytkowym

5 pokoi, kuchnia, 2 łazienki, ogród zimowy, spiżarka, pomieszczenie gospodarcze, kotłownia

- Powierzchnia użytkowa: **112,99 m²**
- Powierzchnia kotłowni: **7,00 m²**
- Powierzchnia całkowita: **129,61 m²**
- Powierzchnia zabudowy: **96,25 m²**
- Min. wymiary działki: **22,00 x 16,10 m**

Opis projektu

Projekt domu 91 KAPSZTAD to wyjątkowa propozycja dla osób szukających domu, który łączy w sobie **funkcjonalność**, **wygode** oraz oryginalne rozwiązania architektoniczne. Ten jednorodzinny dom idealnie zaspokoi potrzeby 4-5 osobowej rodziny. Jego sercem jest przestronny salon, zaprojektowany z myślą o komforcie i relaksie. Dzięki dużym przeszkleniom, jest to jasne i ciepłe miejsce, które stanowi centrum domowego życia. Obok salonu znajduje się otwarta, dobrze zaprojektowana kuchnia z przylegającą spiżarnią. Dom posiada 3 dodatkowe pokoje i przestronna sypialnia. Projekt obejmuje także dwie łazienki.

Dodatkowym atutem jest **pomieszczenie gospodarcze**, które oferuje miejsce na przechowywanie sprzętów domowych. Unikalnym elementem projektu jest zaś **ogród**



zimowy. Umożliwia on cieszenie się bliskością natury przez cały rok, niezależnie od warunków atmosferycznych.

Projekt domu 91 KAPSZTAD łączy w sobie **nowoczesność z praktycznością.** Jest to dom, który gwarantuje komfort i spełni oczekiwania nawet najbardziej wymagających mieszkańców.



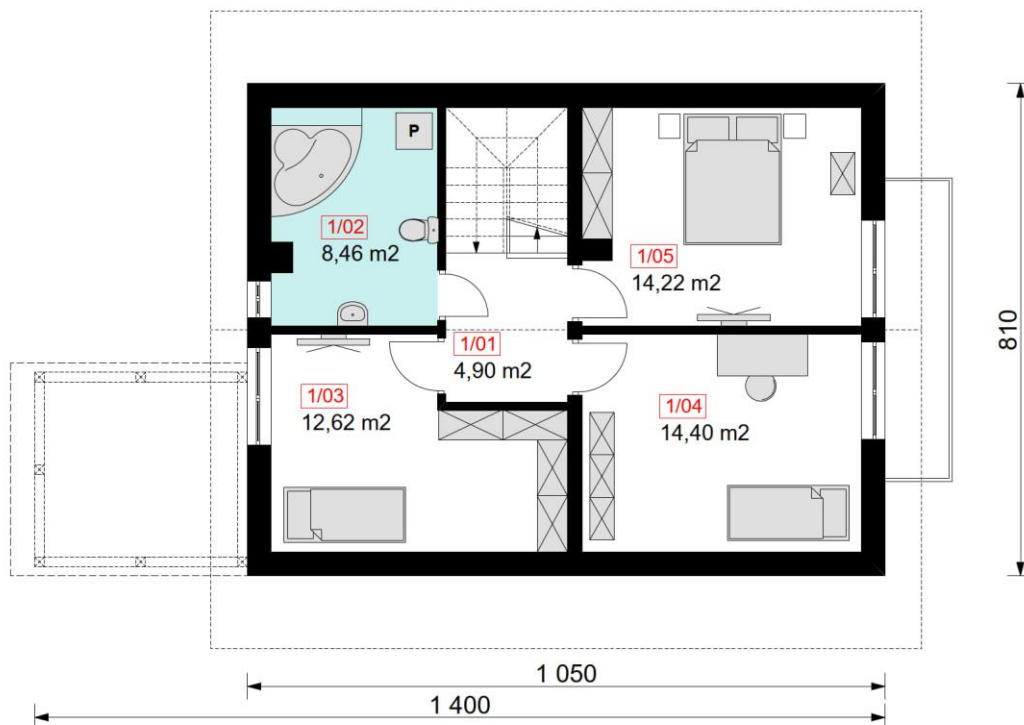
Parter



Nr	PARTER	Razem: 75,01 m ²
0/01	WIATROŁAP	3,40 m ²
0/02	KOMUNIKACJA	4,82 m ²
0/03	KUCHNIA	7,80 m ²
0/04	SPIŻARKA	2,20 m ²
0/05	SALON	22,82 m ²
0/06	POKÓJ	7,66 m ²
0/07	ŁAZIENKA	3,85 m ²
0/08	KL. SCHODOWA	4,24 m ²
0/09	POM. GOSPODARCZE	1,60 m ²
0/10	KOTŁOWNIA	7,00 m ²
0/11	OGRÓD ZIMOWY	9,62 m ²



Poddasze



Nr	PODDASZE	Razem: 54,60 m ²
1/01	KOMUNIKACJA	4,90 m ²
1/02	ŁAZIENKA	8,46 m ²
1/03	POKÓJ	12,62 m ²
1/04	POKÓJ	14,40 m ²
1/05	SYPIALNIA	14,22 m ²

Dane budynku

Konstrukcja:

- strop (nad parterem) – monolityczny – żelbetowy,
- ściany – beton komórkowy "H+H – 24cm + 15cm styropian

- dach: dwuspadowy, nachylenie 40 st., oraz część budynku zadaszona dachem jednospadowym, więźba drewniana, blachodachówka lub dachówka

Powierzchnie i wymiary

- Powierzchnia użytkowa: **112,99 m²**
- Powierzchnia kotłowni: **7,00 m²**
- Powierzchnia całkowita: **129,61 m²**
- Powierzchnia zabudowy: **96,25 m²**
- Min. wymiary działki: **22,00 x 16,10 m**
- Wysokość budynku: **8,56 m**



Elewacje

Elewacja – Frontowa



Elewacja – Boczna





Elewacja – Boczna

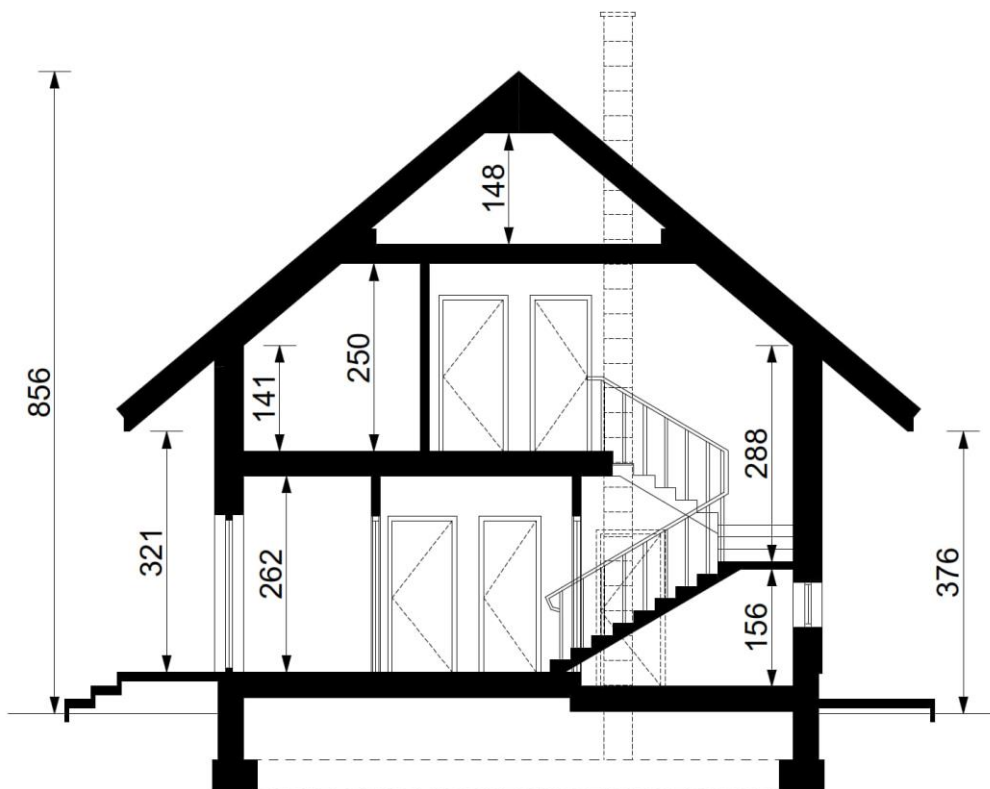


Elewacja – Tylna





Przekroje



Rzut dachu

