



# PROJEKT DOMU 101 AKABA



## O projekcie:

### Dom jednorodzinny parterowy

4 pokoje, kuchnia, łazienka, wiatrołap, pralnia, kotłownia,

- Powierzchnia użytkowa: **126,01 m<sup>2</sup>**
- Powierzchnia kotłowni: **7,32 m<sup>2</sup>**
- Powierzchnia całkowita: **126,01 m<sup>2</sup>**
- Powierzchnia zabudowy: **161,65 m<sup>2</sup>**
- Min. wymiary działki: **27,25 x 19,00 m**

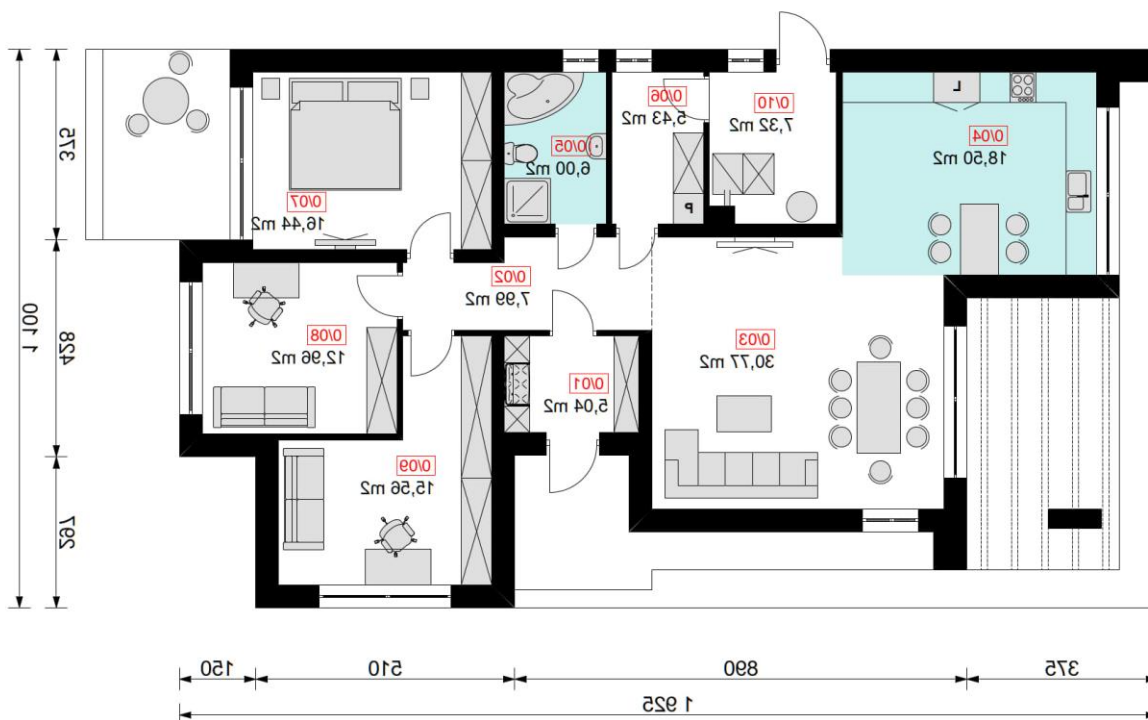
## Opis projektu

**Projekt domu 101 AKABA to nowoczesny jednorodzinny dom parterowy z dachem w formie stropodachu.** Zaprojektowany w **stylu modernistycznym**, oferujący w swym zamyśle funkcjonalną przestrzeń mieszkalną i estetyczne rozwiązania. Głównym atutem projektu jest harmonijne połączenie kuchni i salonu w jedną przestrzonną strefę dzienną. Ta otwarta przestrzeń tworzy doskonałe miejsce do spotkań rodzinnych, relaksu i wspólnych posiłków. Co więcej, salon ma bezpośrednie wyjście na taras, który stanowi wyjątkowe miejsce na świeżym powietrzu, idealne do relaksu. Dom posiada także dwa pokoje, łazienkę oraz sypialnię.

**Projekt domu 101 AKABA wyróżnia się minimalistycznym stylem i prostymi formami**, które podkreślają nowoczesny charakter budynku. Projekt ten jest idealnym rozwiązaniem dla **osób poszukujących harmonii między funkcjonalnością a estetyką.**



## Parter



Nr	PARTER	Razem: 126,01 m <sup>2</sup>
0/01	WIATROŁAP	5,04 m <sup>2</sup>
0/02	KOMUNIKACJA	7,99 m <sup>2</sup>
0/03	SALON	30,77 m <sup>2</sup>
0/04	KUCHNIA	18,50 m <sup>2</sup>
0/05	ŁAZIENKA	6,00 m <sup>2</sup>
0/06	PRALNIA	5,43 m <sup>2</sup>
0/07	SYPIALNIA	16,44 m <sup>2</sup>
0/08	POKÓJ	12,96 m <sup>2</sup>
0/09	POKÓJ	15,56 m <sup>2</sup>
0/10	KOTŁOWNIA	7,32 m <sup>2</sup>



## **Dane budynku**

### ***Konstrukcja:***

- strop (nad parterem) – monolityczny – żelbetowy (stropodach),
- ściany – pustaki ceramiczne – 25cm + 20cm styropian

- dach: stropodach, nachylenie 1st.,

### ***Powierzchnie i wymiary***

- Powierzchnia użytkowa: **126,01 m<sup>2</sup>**
- Powierzchnia kotłowni: **7,32 m<sup>2</sup>**
- Powierzchnia całkowita: **126,01 m<sup>2</sup>**
- Powierzchnia zabudowy: **161,65 m<sup>2</sup>**
- Min. wymiary działki: **27,25 x 19,00 m**
- Wysokość budynku: **3,90 m**





**Elewacje**

***Elewacja – Frontowa***



***Elewacja – Boczna***



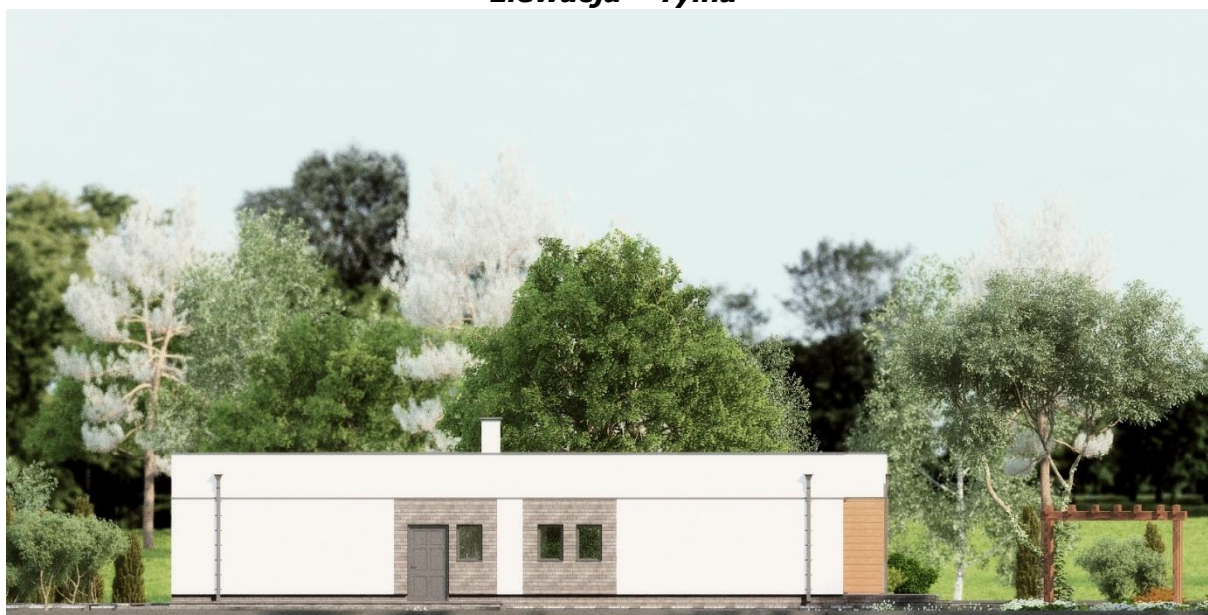




***Elewacja – Boczna***

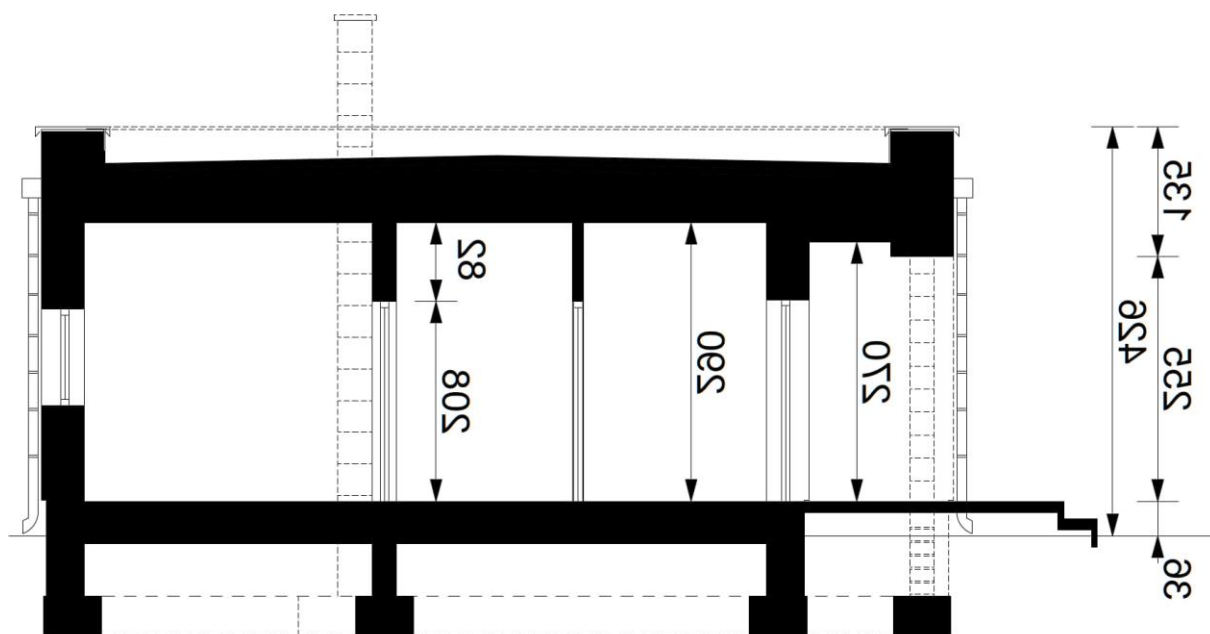


***Elewacja – Tylna***





## Przekroje



## Rzut dachu

