



PROJEKT DOMU 103 LA CALETA



O projekcie:

Dom jednorodzinny parterowy

3 pokoje, kuchnia, łazienka, wiatrołap, pomieszczenie gospodarcze, kotłownia, strych nieużytkowy

- Powierzchnia użytkowa: **101,69 m²**
- Powierzchnia kotłowni: **15,23 m²**
- Powierzchnia całkowita: **246,92 m²**
- Powierzchnia zabudowy: **147,43 m²**
- Min. wymiary działki: **25,00 x 16,00 m**

Opis projektu

Projekt domu 103 LA CALETA to uroczy i funkcjonalny dom jednorodzinny parterowy, idealny dla rodzin poszukujących komfortowego miejsca do zamieszkania. Dom charakteryzuje się **starannie przemyślanym rozkładem pomieszczeń**, który pozwala na wygodne korzystanie z każdej z jego części. Przy wejściu do domu znajduje się wiatrołap, który spełnia funkcję przedsionka, umożliwiając gościom pozostawienie odzieży zewnętrznej i obuwia przed wejściem do wnętrza. Przechodząc dalej, wchodzimy do głównego obszaru domu, gdzie znajdują się salon połączony z kuchnią.

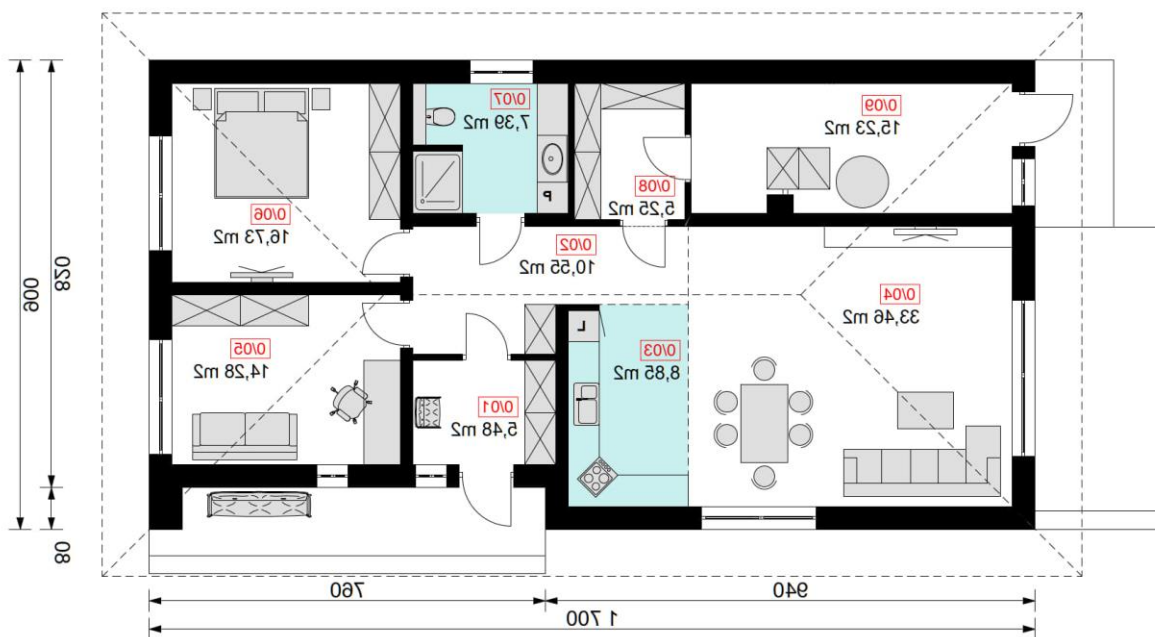
Projekt domu LA CALETA uwzględnia również **wygodną sypialnię**, która zapewnia spokojne i komfortowe miejsce do wypoczynku. Obok zaś znajduje się łazienka. Dodatkowo, w projekcie przewidziano pomieszczenie gospodarcze i kotłownię, które pomagają w utrzymaniu domu w czystości i porządku. Wspaniałym uzupełnieniem projektu jest strych nieużytkowy, który może być wykorzystany jako dodatkowa przestrzeń do przechowywania rzeczy.



Projekt domu 103 LA CALETA to propozycja dla osób ceniących wygodę, funkcjonalność oraz prostotę formy. Starannie dobrane rozwiązania architektoniczne i przemyślany układ pomieszczeń sprawiają, że ten dom **jest idealnym miejscem do stworzenia ciepłego i przytulnego miejsca dla całej rodziny.**



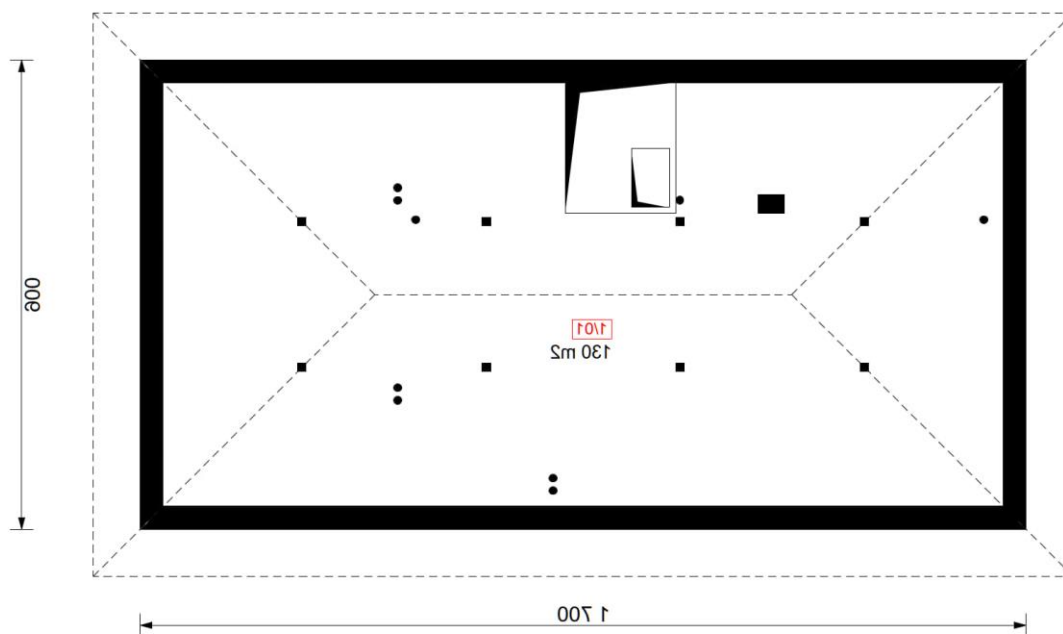
Parter



Nr	PARTER	Razem: 116,92 m ²
0/01	WIATROŁAP	5,48 m ²
0/02	KOMUNIKACJA	10,55 m ²
0/03	KUCHNIA	8,85 m ²
0/04	SALON	33,46 m ²
0/05	POKÓJ	14,28 m ²
0/06	SYPIALNIA	16,73 m ²
0/07	ŁAZIENKA	7,39 m ²
0/08	POM. GOSPODARCZE	5,25 m ²
0/09	KOTŁOWNIA	15,23 m ²



Poddasze



Nr	PODDASZE	Razem: 130,00 m ²
1/01	STRYCH NIEUŻYTKOWY	130,00 m ²

Dane budynku

Konstrukcja:

- strop (nad parterem) – monolityczny – żelbetowy,
- ściany – beton komórkowy "H+H – 24cm + 20cm styropian
- dach: wielospadowy, nachylenie 30 st., więźba drewniana, blachodachówka

Powierzchnie i wymiary

- Powierzchnia użytkowa: **101,69 m²**
- Powierzchnia kotłowni: **15,23 m²**
- Powierzchnia całkowita: **246,92 m²**
- Powierzchnia zabudowy: **147,43 m²**
- Min. wymiary działki: **25,00 x 16,00 m**
- Wysokość budynku: **6,60 m**



Elewacje

Elewacja – Frontowa



Elewacja – Boczna





Elewacja – Boczna

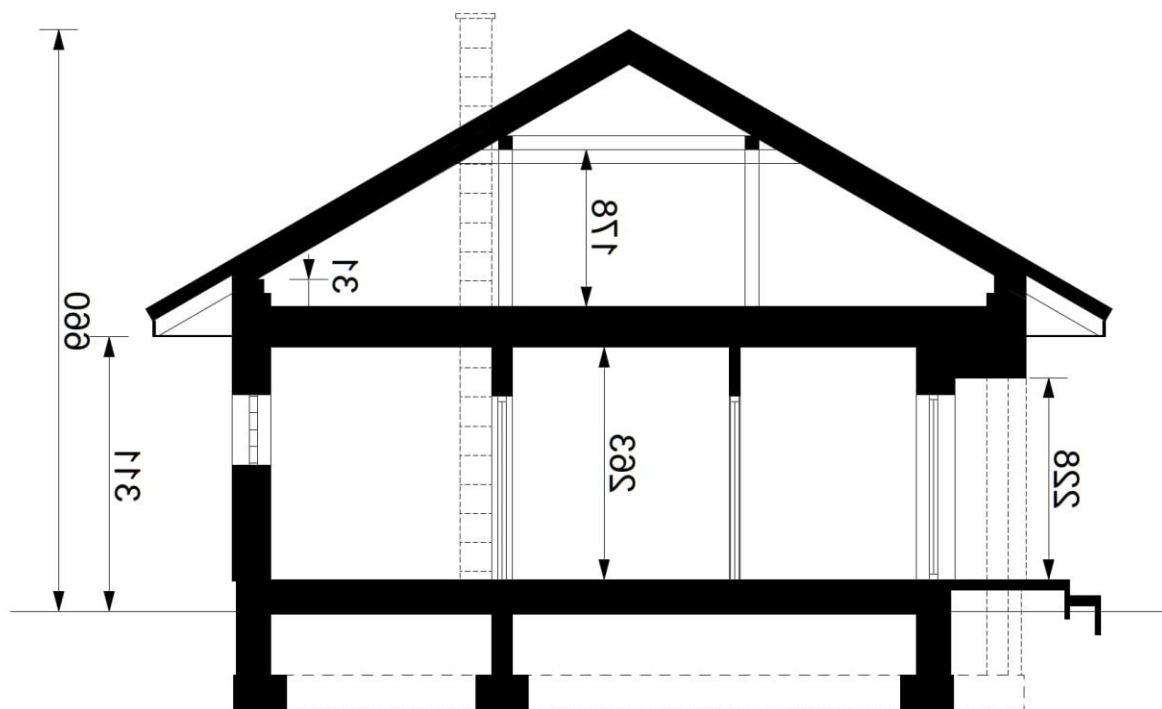


Elewacja – Tylna





Przekroje



Rzut dachu

