



# PROJEKT DOMU 103 LA CALETA



## O projekcie:

### Dom jednorodzinny parterowy

3 pokoje, kuchnia, łazienka, wiatrołap, pomieszczenie gospodarcze, kotłownia, strych nieużytkowy

- Powierzchnia użytkowa: **101,69 m<sup>2</sup>**
- Powierzchnia kotłowni: **15,23 m<sup>2</sup>**
- Powierzchnia całkowita: **246,92 m<sup>2</sup>**
- Powierzchnia zabudowy: **147,43 m<sup>2</sup>**
- Min. wymiary działki: **25,00 x 16,00 m**

## Opis projektu

**Projekt domu 103 LA CALETA** to uroczy i funkcjonalny dom jednorodzinny parterowy, idealny dla rodzin poszukujących komfortowego miejsca do zamieszkania. Dom charakteryzuje się **starannie przemyślanym rozkładem pomieszczeń**, który pozwala na wygodne korzystanie z każdej z jego części. Przy wejściu do domu znajduje się wiatrołap, który spełnia funkcję przedsionka, umożliwiając gościom pozostawienie odzieży zewnętrznej i obuwia przed wejściem do wnętrza. Przechodząc dalej, wchodzimy do głównego obszaru domu, gdzie znajdują się salon połączony z kuchnią.

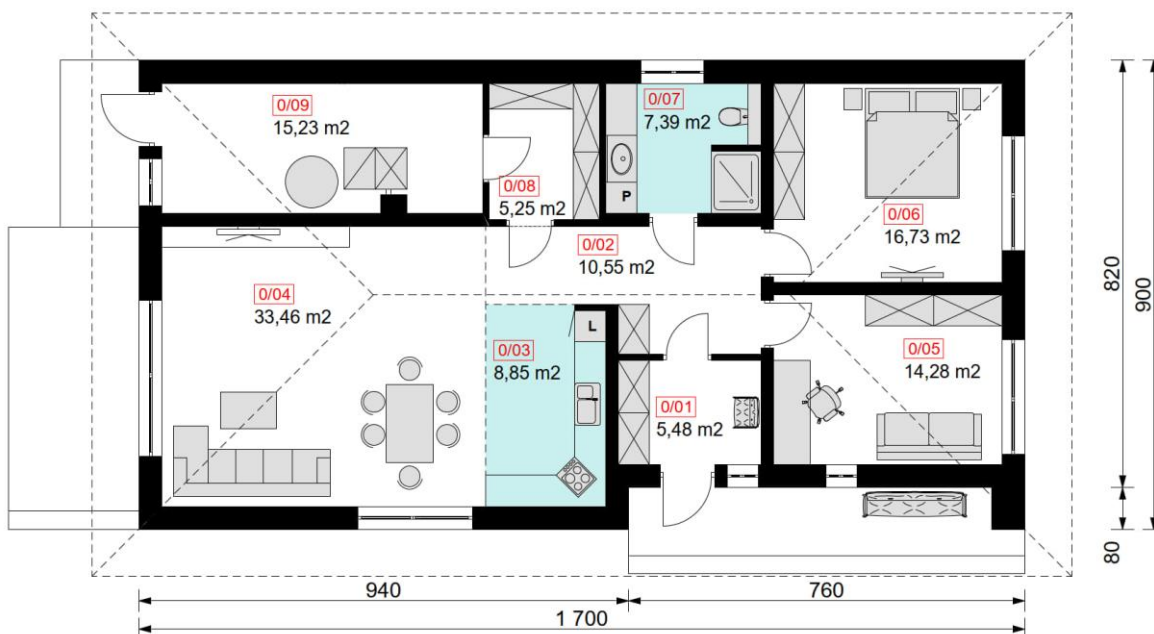
**Projekt domu LA CALETA** uwzględnia również **wygodną sypialnię**, która zapewnia spokojne i komfortowe miejsce do wypoczynku. Obok zaś znajduje się łazienka. Dodatkowo, w projekcie przewidziano pomieszczenie gospodarcze i kotłownię, które pomagają w utrzymaniu domu w czystości i porządku. Wspaniałym uzupełnieniem projektu jest strych nieużytkowy, który może być wykorzystany jako dodatkowa przestrzeń do przechowywania rzeczy.



**Projekt domu 103 LA CALETA to propozycja dla osób ceniących wygodę, funkcjonalność oraz prostotę formy.** Starannie dobrane rozwiązania architektoniczne i przemyślany układ pomieszczeń sprawiają, że ten dom **jest idealnym miejscem do stworzenia ciepłego i przytulnego miejsca dla całej rodziny.**



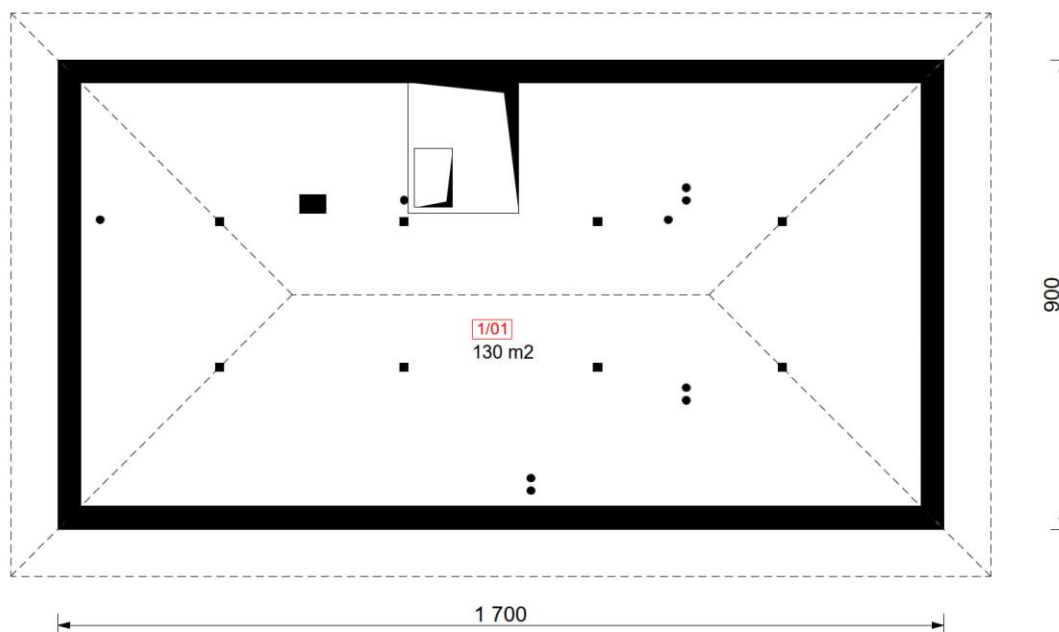
Parter



Nr	PARTER	Razem: 116,92 m <sup>2</sup>
0/01	WIATROŁAP	5,48 m <sup>2</sup>
0/02	KOMUNIKACJA	10,55 m <sup>2</sup>
0/03	KUCHNIA	8,85 m <sup>2</sup>
0/04	SALON	33,46 m <sup>2</sup>
0/05	POKÓJ	14,28 m <sup>2</sup>
0/06	SYPIALNIA	16,73 m <sup>2</sup>
0/07	ŁAZIENKA	7,39 m <sup>2</sup>
0/08	POM. GOSPODARCZE	5,25 m <sup>2</sup>
0/09	KOTŁOWNIA	15,23 m <sup>2</sup>



## Poddasze



Nr	PODDASZE	Razem: 130,00 m <sup>2</sup>
1/01	STRYCH NIEUŻYTKOWY	130,00 m <sup>2</sup>

## Dane budynku

### Konstrukcja:

- strop (nad parterem) – monolityczny – żelbetowy,
- ściany – beton komórkowy "H+H – 24cm + 20cm styropian
- dach: wielospadowy, nachylenie 30 st., więźba drewniana, blachodachówka

### Powierzchnie i wymiary

- Powierzchnia użytkowa: **101,69 m<sup>2</sup>**
- Powierzchnia kotłowni: **15,23 m<sup>2</sup>**
- Powierzchnia całkowita: **246,92 m<sup>2</sup>**
- Powierzchnia zabudowy: **147,43 m<sup>2</sup>**
- Min. wymiary działki: **25,00 x 16,00 m**
- Wysokość budynku: **6,60 m**





**Elewacje**

***Elewacja – Frontowa***



***Elewacja – Boczna***



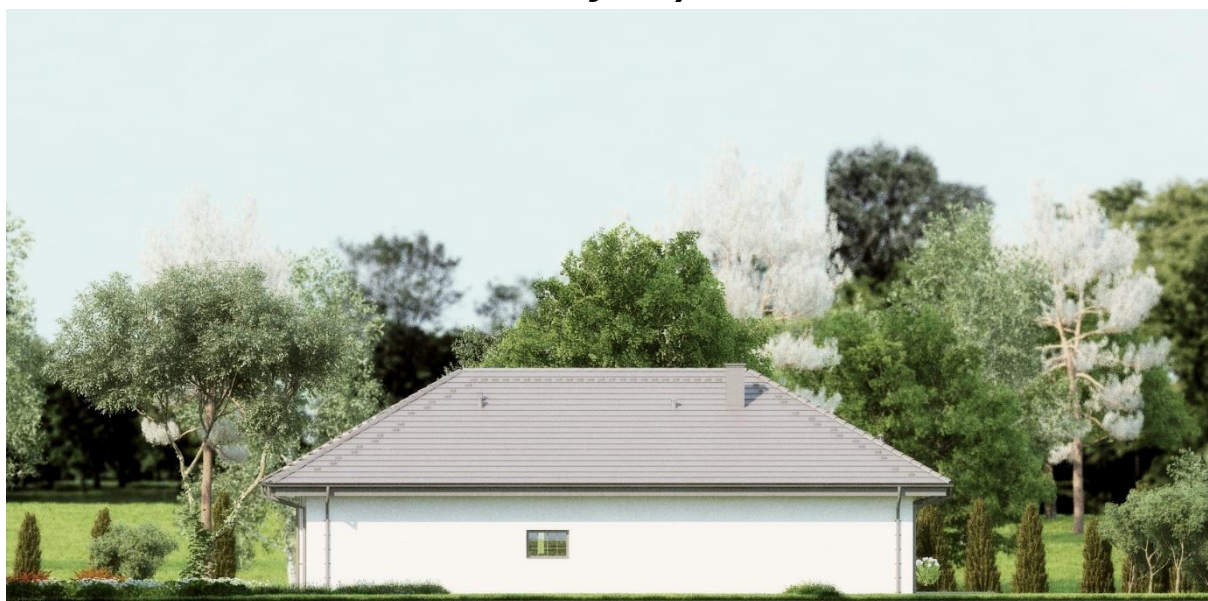




***Elewacja – Boczna***

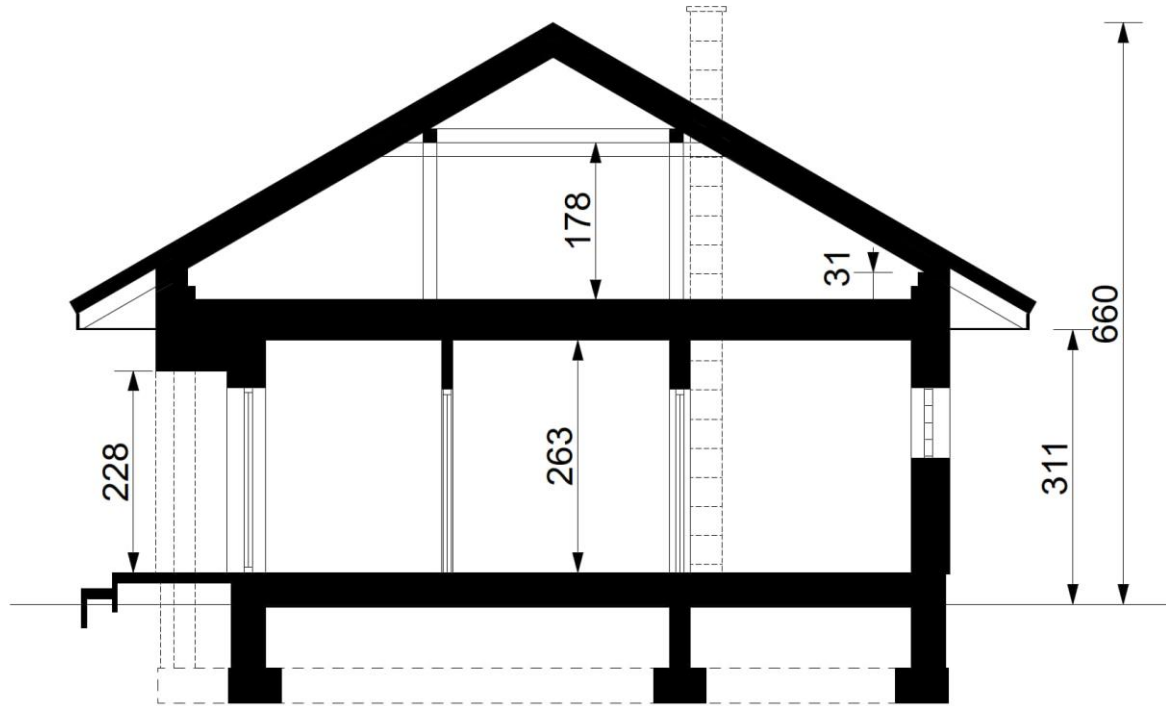


***Elewacja – Tylna***





## Przekroje



## Rzut dachu

