



PROJEKT DOMU 93 MAPUTO



O projekcie: **Dom jednorodzinny z użytkowym poddaszem**

5 pokoi, kuchnia, 2 łazienki, wiatrołap, kotłownia, piwnica

- Powierzchnia użytkowa: **269,92 m²**
- Powierzchnia całkowita: **136,86 m²**
- Powierzchnia zabudowy: **183,64 m²**
- Min. wymiary działki: **24,40 x 23,56 m**

Opis projektu

Projekt domu 93 MAPUTO to **przestronny dom jednorodzinny** z użytkowym poddaszem, stworzony z myślą o wygodnym i funkcjonalnym stylu życia. Dom oferuje przemyślane rozwiązania, które zapewniają komfort i harmonię w codziennym użytkowaniu.

Na parterze znajduje się wiatrołap, który pełni funkcję wejścia głównego, zapewniając odrębność i ochronę przed warunkami atmosferycznymi. Przestronna kuchnia, spiżarka i salon tworzą otwartą przestrzeń, która sprzyja integracji domowników oraz umożliwia swobodne poruszanie się między tymi pomieszczeniami. Pokój oraz łazienka stanowią dodatkowe przestrzenie. Pralnia i garderoba pomagają w utrzymaniu porządku i organizacji codziennych czynności. Komunikacja i pomieszczenia techniczne zapewniają sprawną organizację funkcjonowania domu.

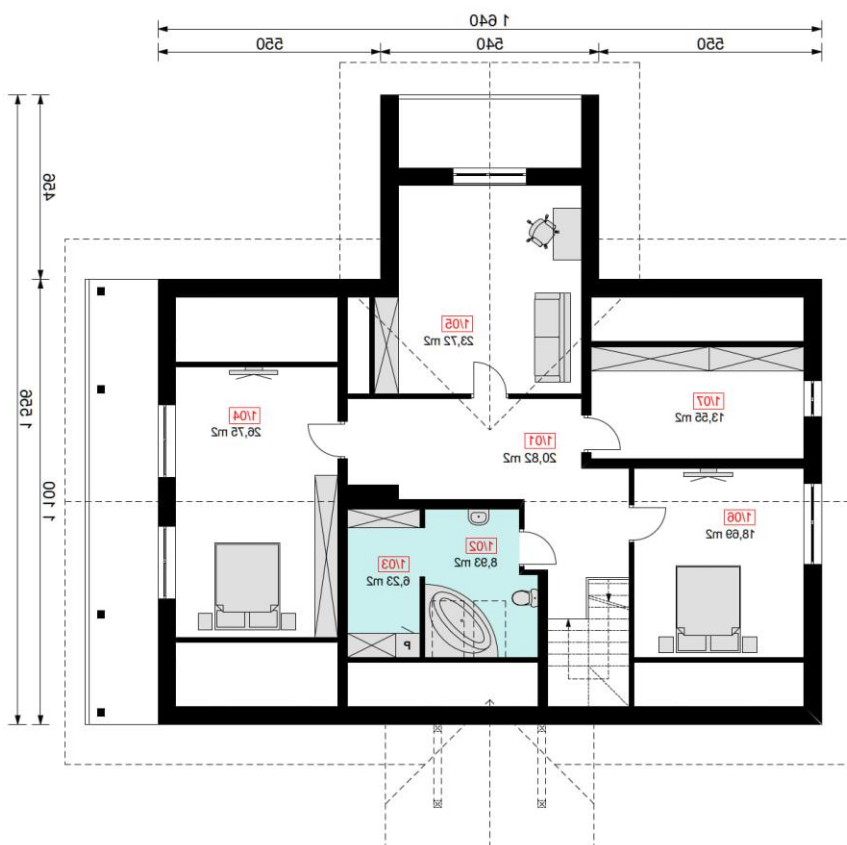
Na poddaszu znajduje się komunikacja, łazienka, pralnia oraz sypialnia.



Projekt domu 93 MAPUTO łączy funkcjonalność i estetykę, tworząc harmonijną przestrzeń do życia. Jego starannie zaplanowane pomieszczenia, zarówno na parterze, jak i na poddaszu, umożliwiają wygodne i komfortowe korzystanie z każdej przestrzeni. To doskonała propozycja dla rodzin poszukujących **nowoczesnego i praktycznego domu** jednorodzinnego.



Piętro



Nr	PIĘTRO	Razem: 118,69 m ²
1/01	KOMUNIKACJA	20,82 m ²
1/02	ŁAZIENKA	8,93 m ²
1/03	PRALNIA	6,23 m ²
1/04	SYPIALNIA	26,75 m ²
1/05	POKÓJ	23,72 m ²
1/06	SYPIALNIA	18,69 m ²
1/07	GARDEROBA	13,55 m ²



Dane budynku

Konstrukcja:

- strop (nad parterem) – monolityczny – żelbetowy,
- strop (nad poddaszem) – monolityczny – żelbetowy,
- ściany – beton komórkowy "H+H – 24cm + 20cm styropian
- dach: wielospadowy, nachylenie 40 st. , więźba drewniana, blachodachówka lub dachówka

Powierzchnie i wymiary

- Powierzchnia użytkowa: **269,92 m²**
- Powierzchnia całkowita: **136,86 m²**
- Powierzchnia zabudowy: **183,64 m²**
- Min. wymiary działki: **24,40 x 23,56 m**
- Wysokość budynku: **9,17 m**



Elewacje

Elewacja – Frontowa



Elewacja – Boczna

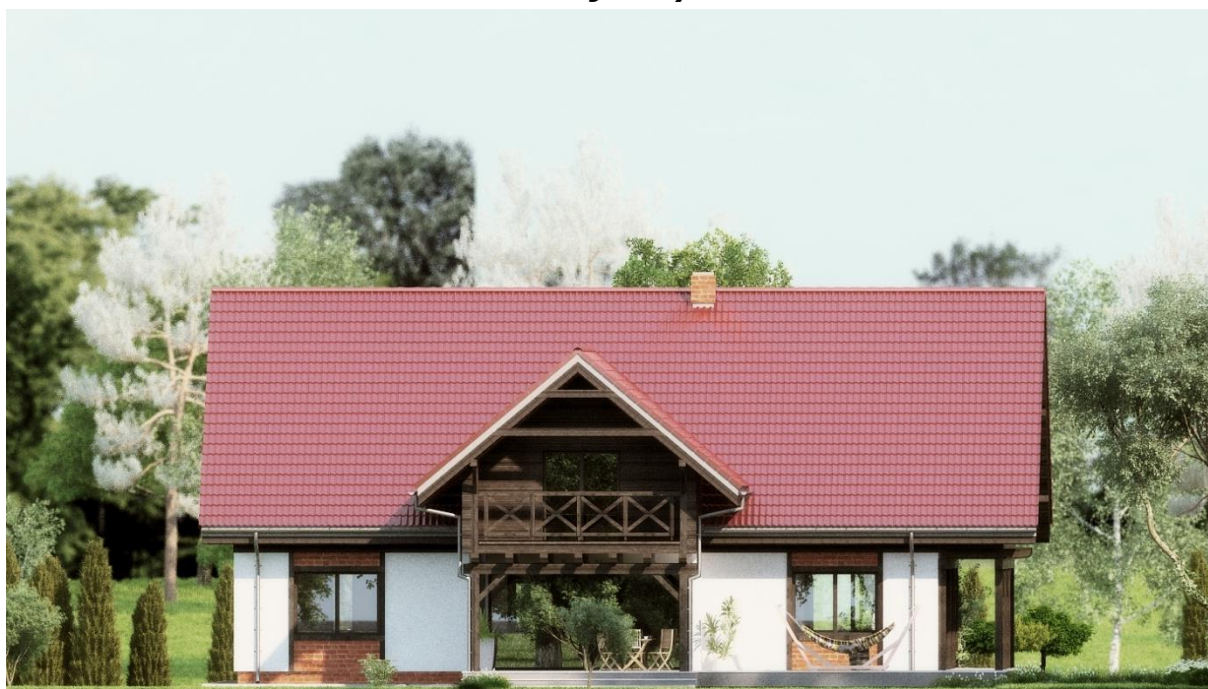




Elewacja – Boczna

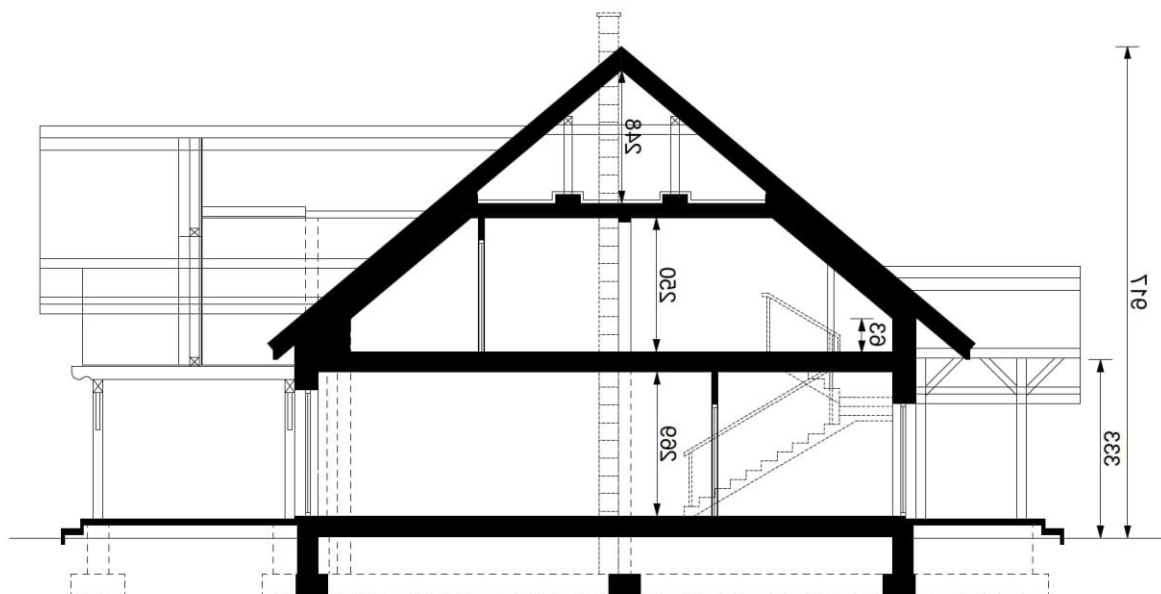


Elewacja – Tylna





Przekroje



Rzut dachu

