



PROJEKT DOMU 95 SANSIBAR



O projekcie: Dom jednorodzinny parterowy

4 pokoje, kuchnia, 2 łazienki, wiatrołap, garderoba, garaż, kotłownia, strych nieużytkowy

- Powierzchnia użytkowa: **143,76 m²**
- Powierzchnia kotłowni: **10,47 m²**
- Powierzchnia garażu: **42,38 m²**
- Powierzchnia całkowita: **421,61 m²**
- Powierzchnia zabudowy: **236,01 m²**
- Min. wymiary działki: **27,40 x 22,50 m**

Opis projektu

Projekt domu 95 SANSIBAR to **jednorodzinny dom parterowy**, zaprojektowany z myślą o **komfortowym i funkcjonalnym** stylu życia. Na parterze znajduje się wiatrołap, który pełni funkcję wejścia głównego, gwarantując izolację od zewnętrznych warunków atmosferycznych. Komunikacja wewnątrz domu została starannie zaplanowana, zapewniając wygodny dostęp do wszystkich pomieszczeń.

Po przekroczeniu wiatrołapu wchodzimy do przestronnej kuchni, która stanowi serce domu. Kuchnia jest idealnym miejscem do przygotowywania posiłków i wspólnego spędzania czasu. Połączony z kuchnią salon zapewnia przyjemną przestrzeń do relaksu i spotkań z rodziną i przyjaciółmi.

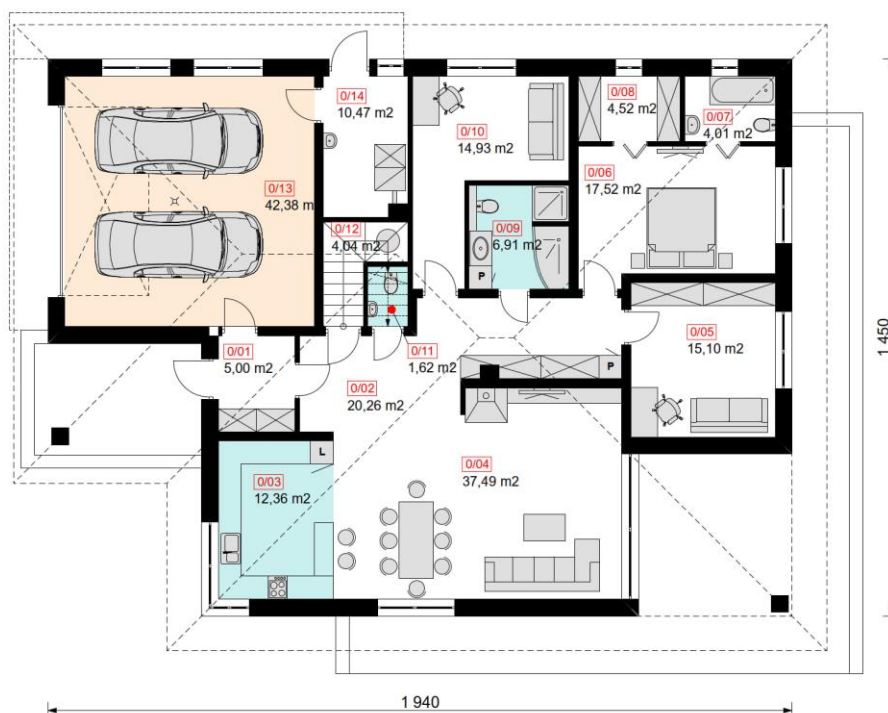


Projekt domu 95 SANSIBAR uwzględnia także kotłownię oraz strych nieużytkowy, który stanowi **dodatkową przestrzeń** do wykorzystania według potrzeb i preferencji mieszkańców.

Całość **projektu 95 SANSIBAR** została zaprojektowana w taki sposób, aby zapewnić **wygodę, funkcjonalność i estetykę**. Ten jednorodzinny dom parterowy stwarza idealne warunki do komfortowego i przyjemnego mieszkania.



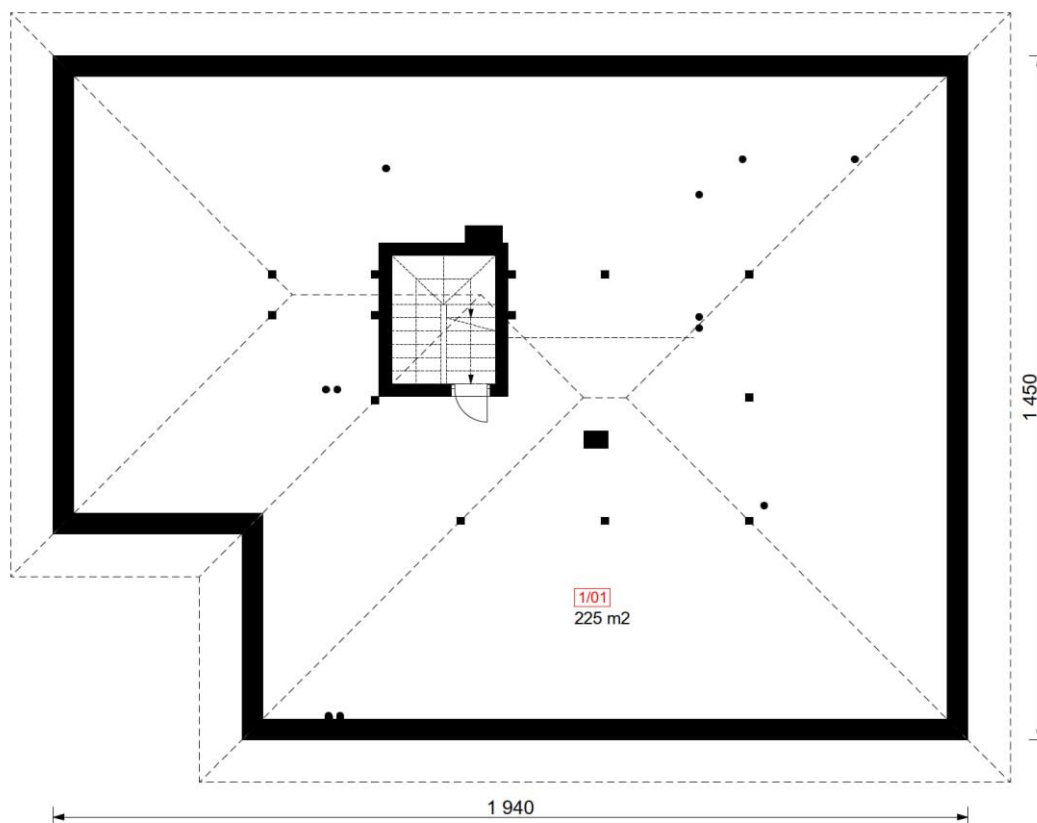
Parter



Nr	PARTER	Razem: 156,34 m ²
0/01	WIATROŁAP	5,00 m ²
0/02	KOMUNIKACJA	20,26 m ²
0/03	KUCHNIA	12,36 m ²
0/04	SALON	37,49 m ²
0/05	POKÓJ	15,10 m ²
0/06	SYPIALNIA	17,52 m ²
0/07	ŁAZIENKA	4,01 m ²
0/08	GARDEROBA	4,52 m ²
0/09	ŁAZIENKA	6,91 m ²
0/10	POKÓJ	14,93 m ²
0/11	WC	1,62 m ²
0/12	KL. SCHODOWA	4,04 m ²
0/13	GARAŻ	42,38 m ²
0/14	KOTŁOWNIA	10,47 m ²



Poddasze



Nr	PODDASZE	Razem: 225,00 m ²
1/01	STRYCH NIEUŻYTKOWY	225,00 m ²

Dane budynku

Konstrukcja:

- strop(nad parterem) – monolityczny – żelbetowy,
- ściany – beton komórkowy "H+H – 24cm + 20cm styropian

- dach: wielospadowy, nachylenie 25 st. , więźba drewniana, blachodachówka lub dachówka

Powierzchnie i wymiary

- Powierzchnia użytkowa: **143,76 m²**
- Powierzchnia kotłowni: **10,47 m²**
- Powierzchnia garażu: **42,38 m²**
- Powierzchnia całkowita: **421,61 m²**
- Powierzchnia zabudowy: **236,01 m²**
- Min. wymiary działki: **27,40 x 22,50 m**
- Wysokość budynku: **7,32 m**



Elewacje

Elewacja – Frontowa



Elewacja – Boczna

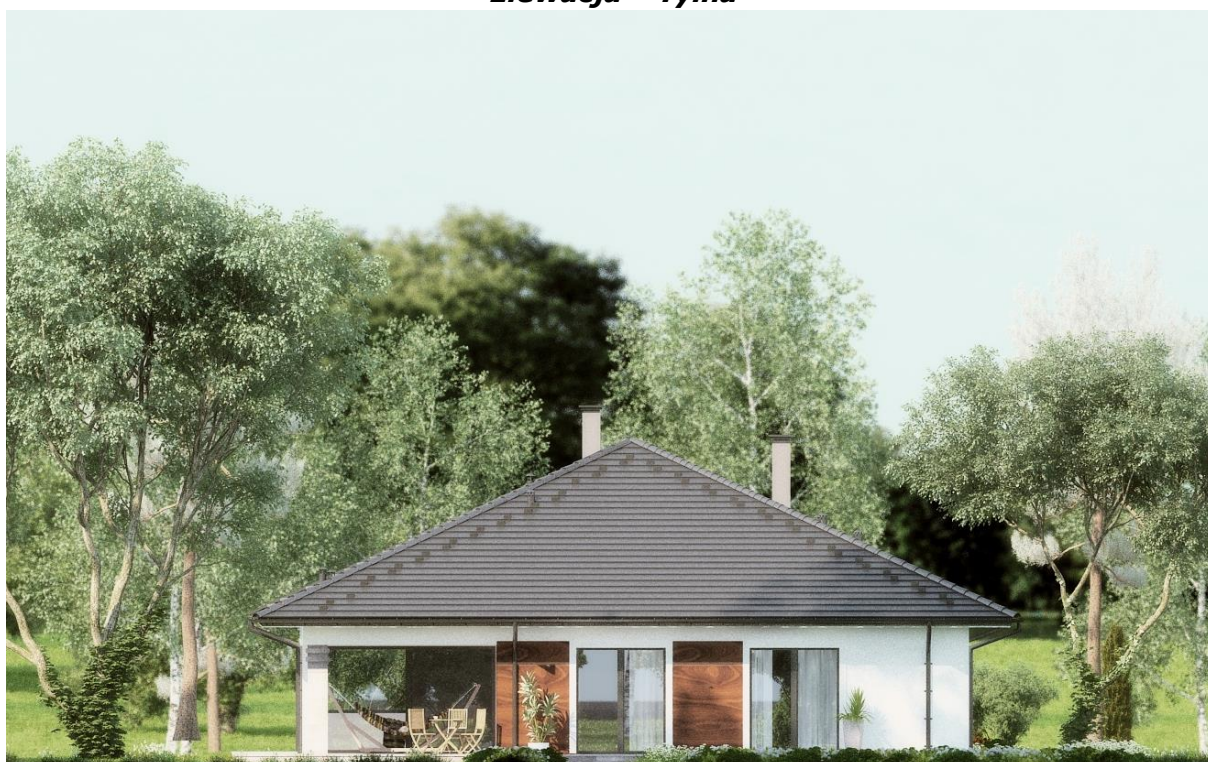




Elewacja – Boczna

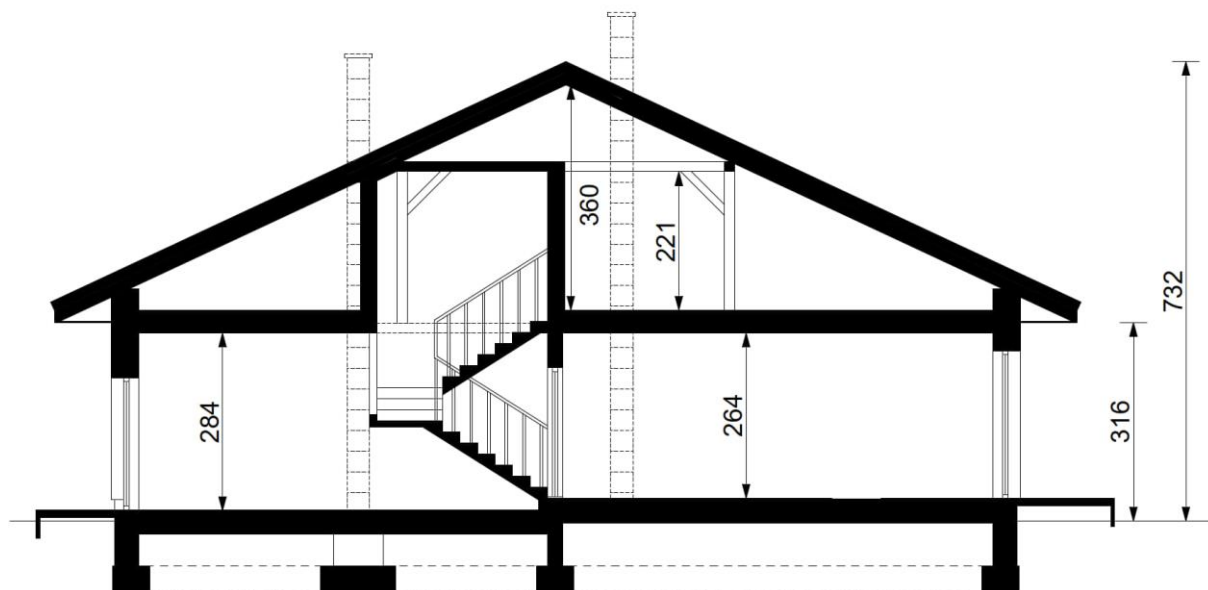


Elewacja – Tylna





Przekroje



Rzut dachu

