



PROJEKT DOMU 96 MOMBASA



O projekcie:

Dom jednorodzinny parterowy

5 pokoje, kuchnia, 2 łazienki, wiatrołap, spiżarka, garderoba, pralnia, pomieszczenie gospodarcze, kotłownia, strych nieużytkowy

- Powierzchnia użytkowa: **157,51 m²**
- Powierzchnia kotłowni: **9,14m²**
- Powierzchnia całkowita: **377,65 m²**
- Powierzchnia zabudowy: **208,41 m²**
- Min. wymiary działki: **27,00 x 23,00 m**

Opis projektu

Projekt domu 96 MOMBASA to przestronny i funkcjonalny dom jednorodzinny parterowy, który spełnia potrzeby nowoczesnej rodziny. Na parterze znajduje się wiatrołap, który pełni funkcję wejścia głównego i zapewnia ochronę przed warunkami atmosferycznymi.

Po przekroczeniu wiatrołapu wchodzimy do przestronnego **salonu, który stanowi centralną część domu**. Salon jest połączony z kuchnią i spiżarką, tworząc otwartą przestrzeń. Ponadto, dom posiada sypialnię z garderobą, która zapewnia wygodne miejsce do przechowywania odzieży. Na parterze znajdują się także dwie łazienki, co zapewnia **wygodę i funkcjonalność** dla mieszkańców.

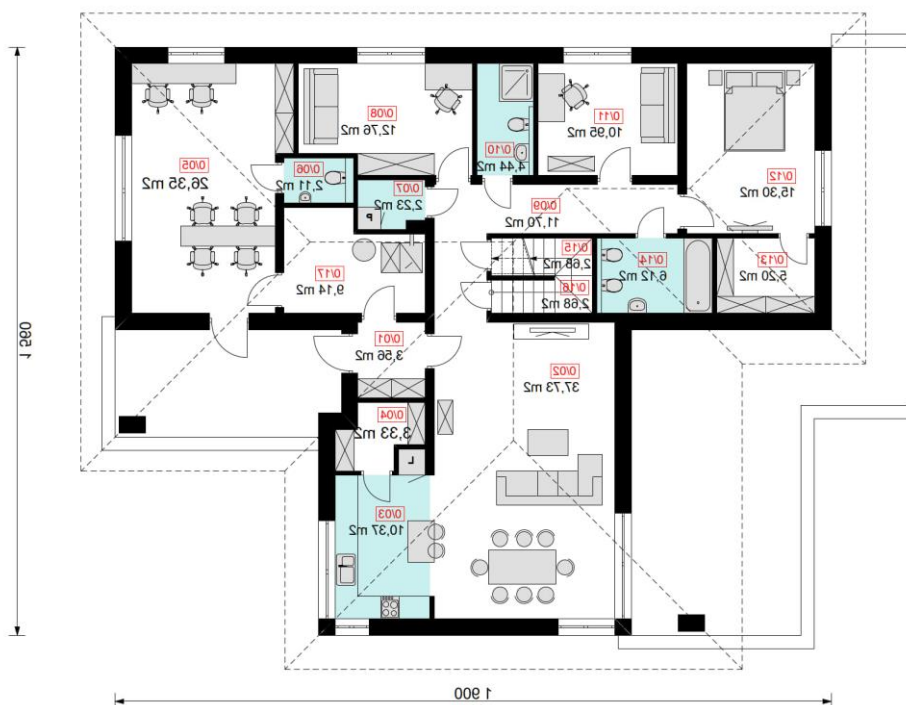
Dodatkowo, **projekt domu 96 MOMBASA** uwzględnia pralnię, która ułatwia codzienne czynności związane z praniem. W domu znajduje się również pomieszczenie gospodarcze oraz klatka schodowa umożliwia dostęp do poddasza nieużytkowego.



Całość **projektu 96 MOMBASA** została starannie zaprojektowana, aby zapewnić **komfort, funkcjonalność i estetykę**. Ten jednorodzinny dom parterowy doskonale spełnia potrzeby **nowoczesnej rodziny** oferując wszelką wygodę w swym zastosowaniu projektowym.



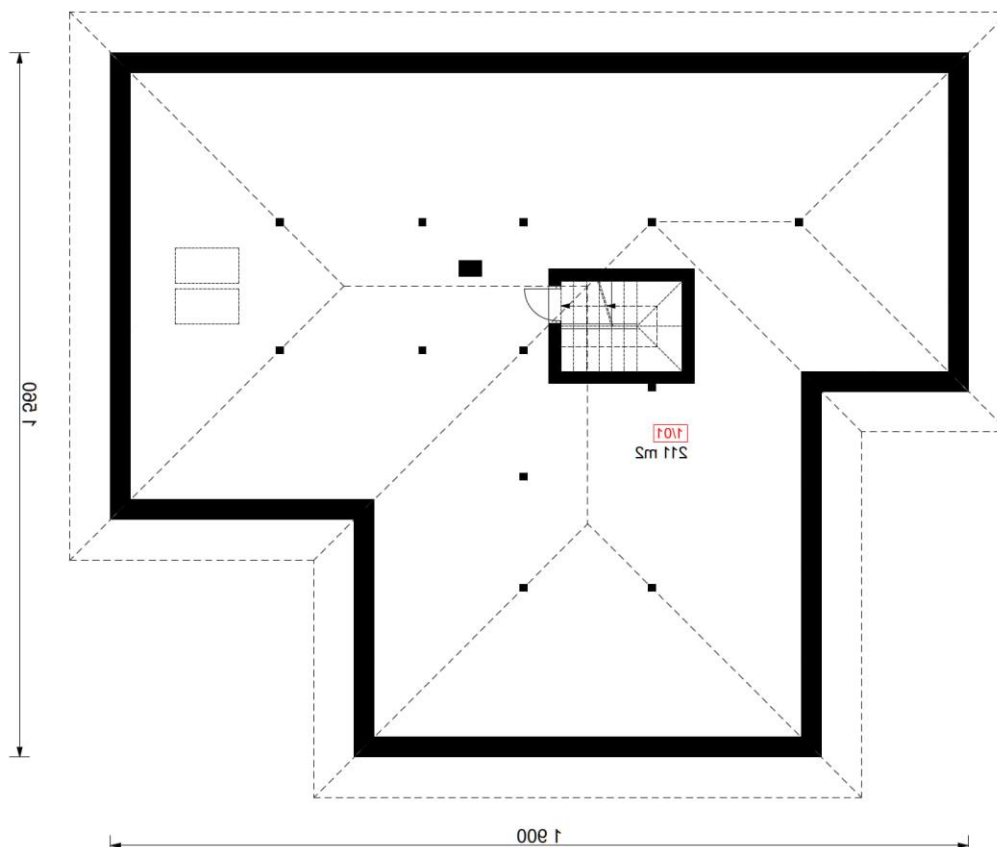
Parter



Nr	PARTER	Razem: 166,65 m ²
0/01	WIATROŁAP	3,56 m ²
0/02	SALON	37,73 m ²
0/03	KUCHNIA	10,37 m ²
0/04	SPIŻARKA	3,33 m ²
0/05	POKÓJ	26,35 m ²
0/06	WC	2,11 m ²
0/07	PRALNIA	2,23 m ²
0/08	POKOJ	12,76 m ²
0/09	KOMUNIKACJA	11,70 m ²
0/10	ŁAZIENKA	4,44 m ²
0/11	POKÓJ	10,95 m ²
0/12	SYPIALNIA	15,30 m ²
0/13	GARDEROBA	5,20 m ²
0/14	ŁAZIENKA	6,12 m ²
0/15	POM. GOSPODARCZE	2,68 m ²
0/16	KL. SCHODOWA	2,68 m ²
0/17	KOTŁOWNIA	9,14 m ²



Poddasze



Nr	PODDASZE	Razem: 211,00 m ²
1/01	STRYCH NIEUŻYTKOWY	211,00 m ²

Dane budynku

Konstrukcja:

- strop (nad parterem) – monolityczny – żelbetowy,
- ściany – beton komórkowy "H+H – 24cm + 20cm styropian

- dach: wielospadowy, nachylenie 30 st. , więźba drewniana, blachodachówka lub dachówka

Powierzchnie i wymiary

- Powierzchnia użytkowa: **157,51 m²**
- Powierzchnia kotłowni: **9,14m²**
- Powierzchnia całkowita: **377,65 m²**
- Powierzchnia zabudowy: **208,41 m²**
- Min. wymiary działki: **27,00 x 23,00 m**
- Wysokość budynku: **7,05 m**



Elewacje

Elewacja – Frontowa



Elewacja – Boczna

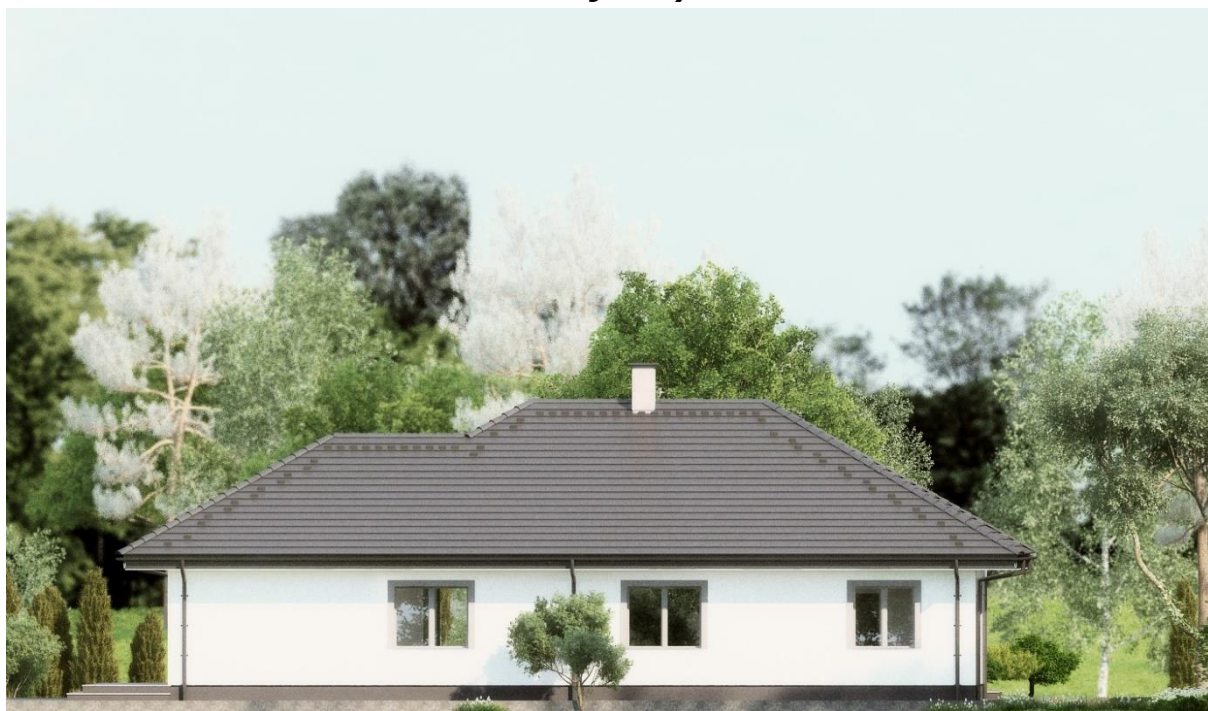




Elewacja – Boczna

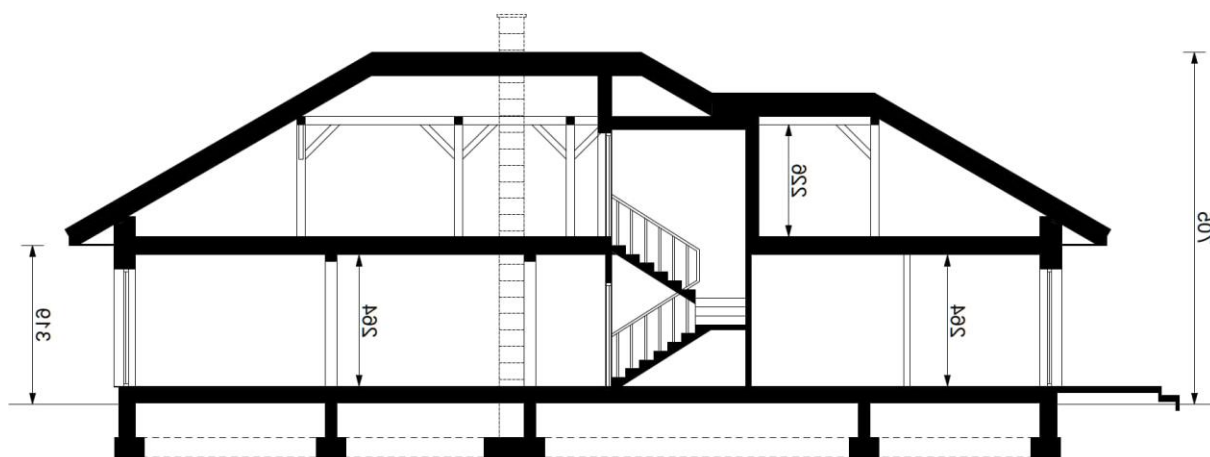


Elewacja – Tylna





Przekroje



Rzut dachu

