



# PROJEKT DOMU 98 SAFADŹA



## O projekcie:

### Dom jednorodzinny z poddaszem użytkowym

5 pokoi, kuchnia, 2 łazienki, wiatrołap, kotłownia, pomieszczenie gospodarcze, klatka schodowa

- Powierzchnia użytkowa: **128,84 m<sup>2</sup>**
- Powierzchnia kotłowni: **9,55 m<sup>2</sup>**
- Powierzchnia całkowita: **138,39 m<sup>2</sup>**
- Powierzchnia zabudowy: **110,00 m<sup>2</sup>**
- Min. wymiary działki: **19,00 x 18,00 m**

## Opis projektu

**Projekt domu 98 SAFADŹA to przestronny dom jednorodzinny z poddaszem użytkowym, zaprojektowany z myślą o wygodzie oraz funkcjonalności w swym zastosowaniu projektowym.**

Na parterze znajduje się wiatrołap, który stanowi wejście główne do domu, zapewniając wygodne przejście do wnętrza. Po przekroczeniu wiatrołapu, wchodzimy do przestronnego salonu, który pełni rolę centrum domowego życia. Kuchnia znajduje się w osobnym pomieszczeniu i została zaprojektowana z myślą o wygodnym przygotowywaniu posiłków. Na parterze znajduje się również pokój, który może pełnić różnorodne funkcje, takie jak gabinet jak również dodatkowa sypialnia. Dodatkowo na parterze jest również łazienka.

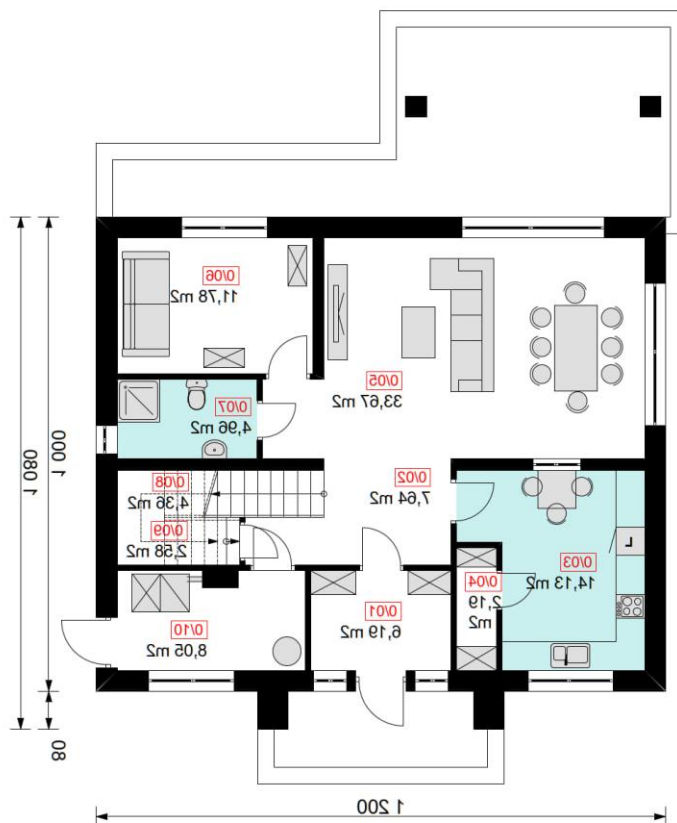


Na poddaszu znajdują się sypialnia oraz dwa pokoje, które mogą pełnić funkcję dodatkowych sypialni. Dodatkowo, na poddaszu znajduje się druga łazienka, która zapewnia wygodę i funkcjonalność dla domowników.

**Projekt domu 98 SAFADŹA** został starannie zaprojektowany, aby zapewnić **wygodę, estetykę oraz wysoką funkcjonalność. Przestronne wnętrza, dobrze rozplanowane pomieszczenia i liczne udogodnienia** sprawiają, że ten dom jest idealnym miejscem dla rodziny do codziennego życia i odpoczynku.



Parter



Nr	PARTER	Razem: 88,41 m <sup>2</sup>
0/01	WIATROLĄP	4,28 m <sup>2</sup>
0/02	KOMUNIKACJA	7,67 m <sup>2</sup>
0/03	KUCHNIA	12,60 m <sup>2</sup>
0/04	SALON	26,12 m <sup>2</sup>
0/05	POKÓJ	12,95 m <sup>2</sup>
0/06	ŁAZIENKA	8,75 m <sup>2</sup>
0/07	KL. SCHODOWA	3,43 m <sup>2</sup>
0/08	POM. GOSPODARCZE	3,06 m <sup>2</sup>
0/09	KOTŁOWNIA	9,55 m <sup>2</sup>



Poddasze



Nr	PODDASZE	Razem: 49,98 m <sup>2</sup>
1/01	KOMUNIKACJA	6,73 m <sup>2</sup>
1/02	SYPIALNIA	15,55 m <sup>2</sup>
1/03	POKÓJ	12,13 m <sup>2</sup>
1/04	POKÓJ	9,71 m <sup>2</sup>
1/05	ŁAZIENKA	5,86 m <sup>2</sup>



## **Dane budynku**

### ***Konstrukcja:***

- strop (nad parterem) – monolityczny – żelbetowy,
  - strop (nad poddaszem) – monolityczny – żelbetowy,
  - ściany – beton komórkowy "H+H – 24cm + 20cm styropian
- 
- dach: wielospadowy, nachylenie 35 st., więźba drewniana, blachodachówka lub dachówka

### ***Powierzchnie i wymiary***

- Powierzchnia użytkowa: **128,84 m<sup>2</sup>**
- Powierzchnia kotłowni: **9,55 m<sup>2</sup>**
- Powierzchnia całkowita: **138,39 m<sup>2</sup>**
- Powierzchnia zabudowy: **110,00 m<sup>2</sup>**
- Min. wymiary działki: **19,00 x 18,00 m**
- Wysokość budynku: **8,22 m**





**Elewacje**

***Elewacja – Frontowa***



***Elewacja – Boczna***







***Elewacja – Boczna***

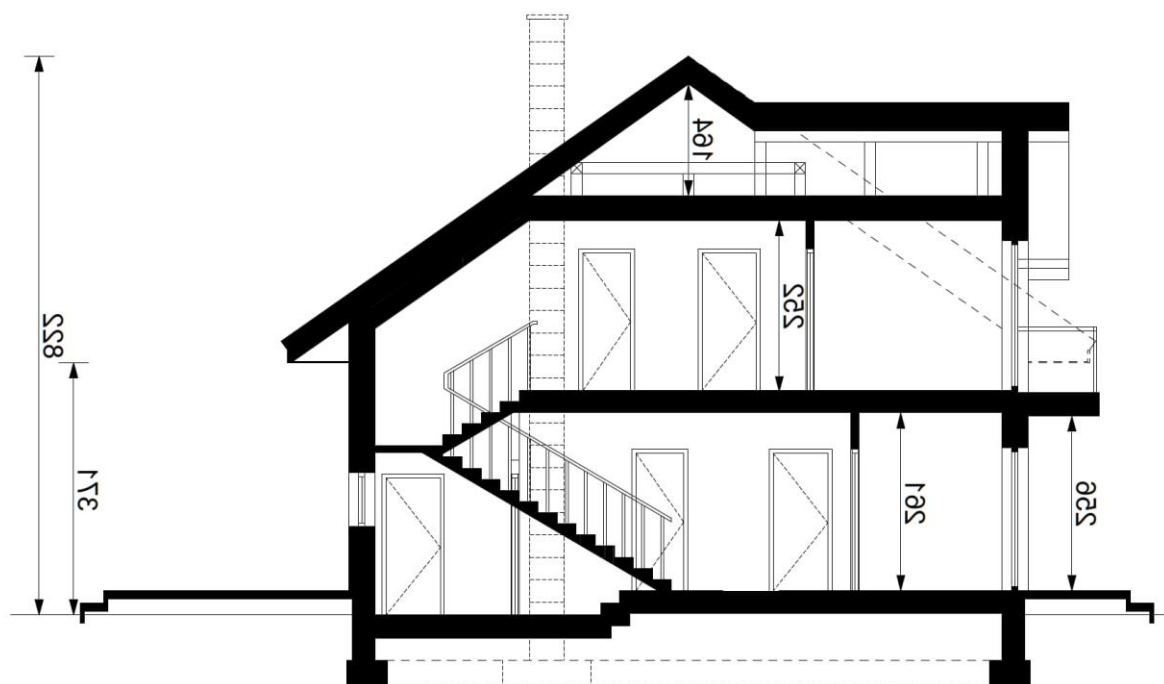


***Elewacja – Tylna***





## Przekroje



## Rzut dachu

