



PROJEKT DOMU 104 LOS CRISTIANOS



O projekcie:

Dom jednorodzinny z poddaszem użytkowym

6 pokoi, kuchnia, 2 łazienki, garderoba, pralnia, wiatrołap, kotłownia, klatka schodowa, pom. gospodarcze

- Powierzchnia użytkowa: **176,98 m²**
- Powierzchnia kotłowni: **7,82 m²**
- Powierzchnia całkowita: **184,80 m²**
- Powierzchnia zabudowy: **135,96 m²**
- Min. wymiary działki: **23,00 x 17,00 m**

Opis projektu

Projekt domu 104 LOS CRISTIANOS to nowoczesny i stylowy dom jednorodzinny z poddaszem użytkowym, w którym **zastosowano nowoczesne kształty i harmonijną bryłę**, tworząc unikalną estetykę. Na parterze tego urokliwego domu znajduje się przestronny wiatrołap, który spełnia funkcję przedsionka, umożliwiając wygodne pozostawienie odzieży zewnętrznej i butów przed wejściem do wnętrza. Komunikacja wewnątrz domu została starannie zaplanowana, zapewniając łatwy dostęp do poszczególnych pomieszczeń. Na parterze znajduje się także przestronna kuchnia, która połączona jest z przytulnym salonem, tworząc idealną przestrzeń do codziennego spędzania czasu razem z rodziną i przyjaciółmi.

Na parterze znajduje się również praktyczny pokój, który może pełnić funkcję biura, gabinetu lub sypialni gościnniej, a także łazienka, pomieszczenie gospodarcze oraz kotłownia.

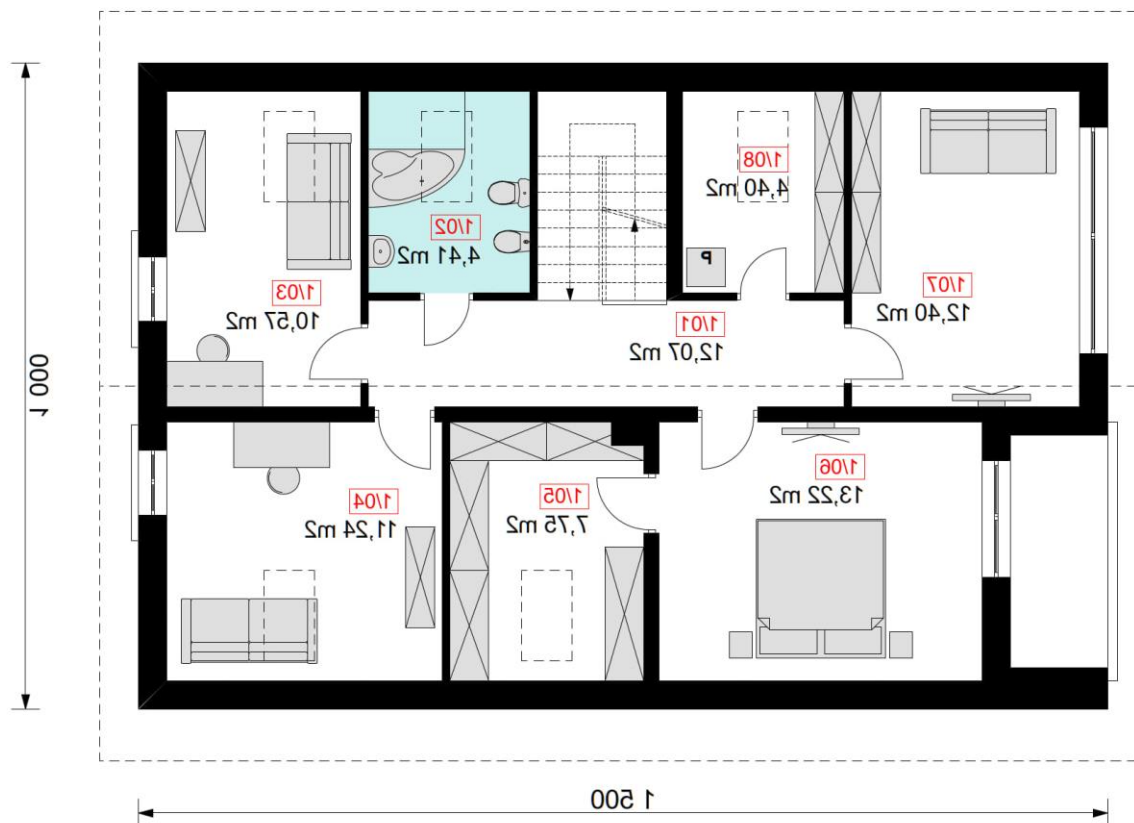


Na poddaszu znajdują się wygodne sypialnia i **dodatkowe pomieszczenia**, które oferują wiele możliwości. **Pomieszczenie komunikacyjne** zapewnia sprawną komunikację pomiędzy pokojami, a łazienka i pralnia służą jako dodatkowe udogodnienia dla mieszkańców. Ponadto, na poddaszu znajdują się dwa pokoje.

Projekt domu 104 LOS CRISTIANOS to idealna propozycja dla osób ceniących **nowoczesny design, funkcjonalność i wygodę**. Jego starannie zaplanowany układ pomieszczeń sprawia, że jest to doskonałe miejsce do zamieszkania dla rodziny, której zależy na komfortowym i estetycznym domu.



Poddasze



Nr	PODDASZE	Razem: 76,06 m ²
1/01	KOMUNIKACJA	12,07 m ²
1/02	ŁAZIENKA	4,41 m ²
1/03	POKÓJ	10,57 m ²
1/04	POKÓJ	11,24 m ²
1/05	GARDEROBA	7,75 m ²
1/06	SYPIALNIA	13,22 m ²
1/07	POKÓJ	12,40 m ²
1/08	PRALNIA	4,40 m ²



Dane budynku

Konstrukcja:

- strop (nad parterem) – monolityczny – żelbetowy,
- strop (nad poddaszem) – monolityczny – żelbetowy
- ściany – beton komórkowy "H+H – 24cm + 20cm styropian
- dach: dwuspadowy, nachylenie 45 st., więźba drewniana, blachodachówka lub dachówka

Powierzchnie i wymiary

- Powierzchnia użytkowa: **176,98 m²**
- Powierzchnia kotłowni: **7,82 m²**
- Powierzchnia całkowita: **184,80 m²**
- Powierzchnia zabudowy: **135,96 m²**
- Min. wymiary działki: **23,00 x 17,00 m**
- Wysokość budynku: **9,32 m**

Elewacje

Elewacja – Frontowa



Elewacja – Boczna





Elewacja – Boczna

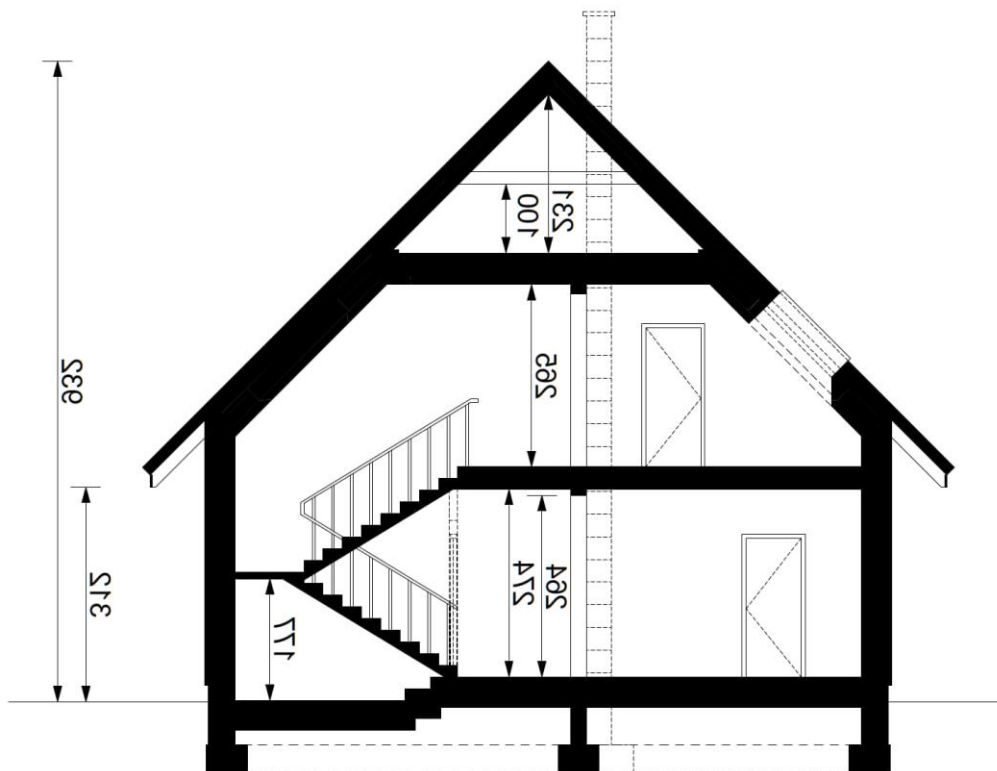


Elewacja – Tylna





Przekroje



Rzut dachu

